



**Embrapa**

**Gado de Leite**

# Principais Indicadores

## Macroeconômicos

### Coordenação Geral

Glauco Carvalho  
Alziro Vasconcelos Carneiro

### Equipe Técnica

Glauco Carvalho - Economista/Pesquisador Embrapa Gado de Leite  
Alziro Vasconcelos Carneiro - Analista Embrapa Gado de Leite  
Renan Pontes de Castro - Bolsista CNPq  
Sarah Bartels Kirchmeyer Vieira - Bolsista Fapemig

ano 2 Nº 11 07/Maio/2009



Esse banco de dados foi elaborado pela Embrapa Gado de Leite. Todas as informações contidas no mesmo foram obtidas de fontes consideradas confiáveis, oficiais ou não. A Embrapa Gado de Leite não garante a acurácia das mesmas e não se responsabiliza por eventuais erros ou omissões. A empresa não se responsabiliza, portanto, por eventuais perdas decorrentes de operações com base em informações desse relatório.

### COMO CITAR:

PRINCIPAIS INDICADORES MACROECONÔMICOS: boletim eletrônico mensal. Coordenadores, Glauco Rodrigues Carvalho e Alziro Vasconcelos Carneiro. Juiz de Fora: Embrapa Gado de Leite, v. 2, n. 11, 7 Maio 2009. Disponível em: <[http://www.cileite.com.br/publicacoes/arquivos/2009\\_05\\_Indicadores\\_Macro.pdf](http://www.cileite.com.br/publicacoes/arquivos/2009_05_Indicadores_Macro.pdf)>. Acesso em: dd mmm. aaaa.

CIP-Brasil. Catalogação-na-publicação.  
Embrapa Gado de Leite

---

Principais Indicadores Macroeconômicos. – Ano 2, n. 11 (Maio/2009) - . – Juiz de  
Fora : Embrapa Gado de Leite, 2009 – .

Boletim eletrônico mensal.

Coordenadores: Glauco Rodrigues Carvalho e Alziro Vasconcelos Carneiro.

1. Indicadores. 2. Conjuntura. 3. Macroeconomia. I. Carvalho, G. R. II. Carneiro, A. V.  
CDD 338.1

---

© Embrapa 2009

.....

## Índice Geral

### I - Projeções de Curto Prazo

I.1 - Resumo das Principais Projeções Macroeconômicas	1
---	---

### II - Indicadores do Setor Externo

II.1. Balança Comercial	2
II.2. Exportações: Índice de Preço, Quantum e Rentabilidade	3
II.3. Importações: Índice de Preço, Quantum e Rentabilidade	4
II.4. Fechamento de Câmbio nominal	5
II.5. Balanço de Pagamentos	6
II.6. Reservas Internacionais	6

### III - Indicadores do Nível de atividade

III.1 - Produto Interno Bruto - Série Encadeada	7
III.2 - Composição do PIB sob a ótica da despesa	8
III.3 - Evolução da Produção Industrial	9
III.4 - Evolução da Produção Industrial - Regional	10
III.5 - Evolução da Produção dos Setores	11
III.6 - Indicadores Antecedentes	12
III.7 - Evolução do Emprego e Renda	13
III.8 - Evolução do Desemprego	14
III.9 - Indicadores de Vendas	15

### IV - Indicadores das Finanças Públicas

IV.1 - Necessidade de Financiamento do Setor Público e Dívida Líquida do Setor Público	16
--	----

### V- Índice de Preços

V.1 - IPC FIPE	17
V.2 - Índices de Preços	17

### VI - Indicadores do Mercado Financeiro

VI.1 - Taxas de Juros	18
VI.2 - Bovespa mensal	19
VI.3 - Comportamento das Bolsas Mundiais	20

### VII - Economia Internacional

VII. 1 - Taxas de Juros Internacionais	21
VII. 2 - Índice de Preços de Commodities	21
VII. 3 - Principais Projeções da Economia Internacional	21
VII. 4 - Economia Americana	22

## I.1 - Resumo das principais projeções macroeconômicas

Indicadores	2007	2008	2009 <sup>1</sup>	2010 <sup>1</sup>
IPCA (%)	4,46	5,90	4,30	4,32
IGP-DI (%)	7,90	9,10	2,01	4,50
IGP-M (%)	7,76	9,81	2,07	4,50
IPC-Fipe (%)	4,38	6,17	4,33	4,50
Taxa de câmbio - fim de período (R\$/US\$)	1,77	2,33	2,20	2,25
Taxa de Câmbio - média período (R\$/US\$)	1,95	1,83	2,24	2,22
Meta Taxa Selic - fim de período (% a.a)	11,25	13,75	9,25	9,50
Meta Taxa Selic - média do período (% a.a)	11,80	12,35	10,06	9,44
Dívida Líquida do Setor Público (% do PIB)	42,70	36,00	37,45	36,50
PIB (% de crescimento)	5,40	5,62	-0,30	3,50
Produção Industrial (% de crescimento)	6,02	3,10	-3,84	4,00
Conta Corrente (US\$ bilhões)	1,50	-28,30	-19,00	-22,50
Balança Comercial (US\$ bilhões)	40,00	24,82	17,00	15,00
Invest. Estrangeiro Direto (US\$ bilhões)	22,20	45,06	22,00	25,00

<sup>1</sup>2008 e 2009 Estimativas e Projeções.

Fonte: Focus Relatório de Mercado - 04 de maio de 2009. Elaboração: Embrapa Gado de Leite

## II - Indicadores do Setor Externo

Tabela II.1 - Balança Comercial

US\$ milhões

Período	Exportações				Importações						Saldo
	Básicos	Semi Manuf.	Manuf.	Total	Bens de Capital	Insumos	Combust. Minerais	Bens de Consumo Duráveis	Bens de Consumo não Duráveis	Total	
<b>Dados originais</b>											
2005	34.722	15.960	65.145	118.309	15.380	37.777	11.918	3.926	4.556	73.557	44.752
2006	40.281	19.523	74.951	137.736	18.922	45.261	15.178	5.750	6.218	91.329	46.407
2007	51.594	21.800	83.862	160.656	24.805	59.299	20.069	8.227	7.831	120.535	40.121
2008	73.630	27.073	92.685	197.895	35.911	83.260	31.466	12.706	9.803	173.123	24.772
jan/09	3.559	1.660	4.326	9.782	2.524	4.875	1.414	793	700	10.306	-524
fev/09	3.489	1.304	4.629	9.586	1.929	3.752	872	605	663	7.821	1.765
mar/09	4.601	1.343	5.599	11.809	2.579	4.407	1.238	799	1.012	10.038	1.771
<b>Crescimento em relação ao mês anterior (%)</b>											
jan/09	-24,9	7,2	-40,4	-29,2	-7,0	-5,4	-28,1	-7,6	-15,3	-10,5	-
fev/09	-2,0	-21,4	7,0	-2,0	-23,6	-23,0	-38,3	-23,7	-5,3	-24,1	-
mar/09	31,9	3,0	21,0	23,2	33,7	17,5	42,0	32,1	52,6	28,3	-
<b>Crescimento em relação ao mesmo mês do ano anterior (%)</b>											
jan/09	-10,9	-17,7	-37,0	-26,0	-9,7	-24,2	-9,0	-9,7	3,2	-16,4	-
fev/09	-8,0	-32,3	-30,8	-25,1	-21,1	-37,6	-56,8	-14,7	-9,3	-34,4	-
mar/09	25,6	-18,4	-19,9	-6,4	12,7	-18,9	-45,6	-10,7	38,8	-13,5	-
<b>Crescimento acumulado no ano em relação ao mesmo período do ano anterior (%)</b>											
jan/09	-10,9	-17,7	-37,0	-26,0	-9,7	-24,2	-9,0	-9,7	3,2	-16,4	-
fev/09	-9,5	-24,8	-33,9	-25,6	-15,0	-30,7	-36,0	-11,9	-3,3	-25,3	-
mar/09	1,7	-22,9	-29,1	-19,3	-6,6	-27,1	-39,8	-11,5	11,1	-21,4	-

Fonte: Ministério do Desenvolvimento, Indústria e Comércio Exterior. Elaboração: Embrapa Gado de Leite

## II - Indicadores do Setor Externo

**Tabela II.2 - Exportações: Índice de Preço e Quantum**

Base 2006 = 100

Período	Preço			Quantum		
	Básicos	Semi-manufaturados	Manufaturados	Básicos	Semi-manufaturados	Manufaturados
<b>Dados originais</b>						
2006	100,0	100,0	100,0	100,0	100,0	100,0
2007	114,5	110,9	108,4	113,7	100,7	103,2
2008	161,8	138,9	126,0	119,4	99,8	98,1
jan/09	129,8	120,0	120,0	51,5	85,4	57,8
fev/09	123,4	109,9	117,2	62,2	73,3	63,3
mar/09	128,6	103,7	115,9	79,3	80,0	77,4
<b>Crescimento em relação ao mesmo mês do ano anterior (%)</b>						
jan/09	-6,3	0,0	2,3	-42,9	-17,9	-38,4
fev/09	-11,5	-10,4	0,0	-37,5	-24,6	-30,8
mar/09	-9,0	-19,0	-3,8	-32,0	0,5	-16,8
<b>Crescimento acumulado no ano em relação ao mesmo período do ano anterior (%)</b>						
jan/09	-6,3	0,0	2,3	-42,9	-17,9	-38,4
fev/09	-8,9	-5,3	1,1	-40,0	-21,2	-34,7
mar/09	-8,9	-10,0	-0,5	-37,0	-15,0	-28,7

Fonte: Funcex. Elaboração: Embrapa Gado de Leite

## II - Indicadores do Setor Externo

**Tabela II.3 - Importações: Índice de Preço e Quantum**

Base 2006 = 100

Período	Preço					Quantum				
	Bens de Capital	Inter-mediários	Bens de Consumo Duráveis	Bens de Consumo Não Duráveis	Com-bustíveis	Bens de Capital	Inter-mediários	Bens de Consumo Duráveis	Bens de Consumo Não Duráveis	Com-bustíveis
<b>Dados originais</b>										
2006	100,0	100,0	100,0	100,0	100,0	100,0	100,0	100,0	100,0	100,0
2007	102,9	108,5	100,4	114,9	111,0	132,1	119,6	150,6	114,1	119,9
2008	113,3	130,6	109,2	131,1	162,6	177,7	141,1	215,4	126,7	122,3
jan/09	122,4	130,4	116,5	131,3	92,9	151,5	103,9	141,7	109,5	89,7
fev/09	113,3	127,9	114,9	125,4	76,4	120,9	78,3	112,7	111,9	82,2
mar/09	113,1	126,0	107,0	128,1	83,4	165,5	94,0	172,9	156,9	114,2
<b>Crescimento em relação ao mesmo mês do ano anterior (%)</b>										
jan/09	13,5	12,9	12,5	15,9	-35,6	-12,5	-28,5	-21,0	-13,0	-0,1
fev/09	0,6	7,0	8,6	-3,6	-46,6	-13,4	-40,6	-17,0	-4,1	-28,4
mar/09	-0,7	1,1	3,3	1,8	-44,1	32,4	-17,9	-7,8	38,8	-13,2
<b>Crescimento acumulado no ano em relação ao mesmo período do ano anterior (%)</b>										
jan/09	13,5	12,9	12,5	15,9	-35,6	-12,5	-28,5	-21,0	-13,0	-0,1
fev/09	6,9	9,9	10,5	5,5	-41,0	-12,9	-34,3	-19,3	-8,7	-16,0
mar/09	4,3	6,8	8,1	4,3	-42,1	0,0	-29,5	-15,0	6,4	-14,9

Fonte: Funcex . Elaboração: Embrapa Gado de Leite

## II - Indicadores do Setor Externo

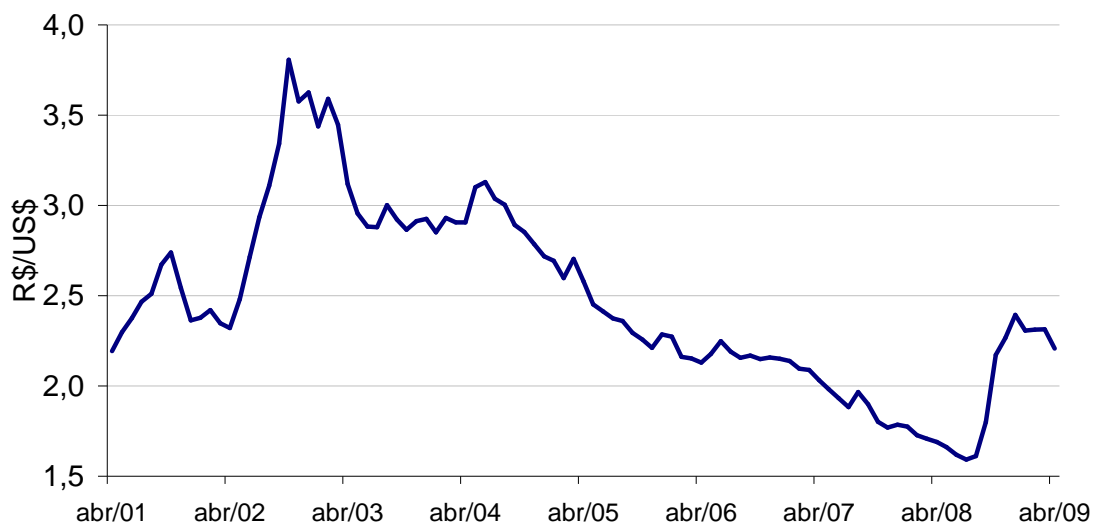
**Tabela II.4 Fechamento do câmbio nominal**

Período	Dólar Comercial Venda <sup>1</sup>
<b>Dados originais</b>	
<b>2006</b>	2,18
<b>2007</b>	1,95
<b>2008</b>	1,83
jan/09	2,31
fev/09	2,31
mar/09	2,31
abr/09	2,21
<b>Crescimento em relação ao mês anterior (%)</b>	
jan/09	-3,63
fev/09	0,23
mar/09	0,05
abr/09	-4,61

Fonte: BACEN. Elaboração: Embrapa Gado de Leite

<sup>1</sup>Médias mensais e anuais dos dados originais

**Gráfico II.1 Variação da Taxa de Câmbio nominal.**



Fonte: BACEN. Elaboração: Embrapa Gado de Leite



## II - Indicadores do Setor Externo

**Tabela II.5 - Balanço de Pagamentos**

US\$ Milhões

	2008		2009		2008	2009
	fev	mar	fev	mar	jan-mar	jan-mar
<b>Balança comercial (FOB)</b>	849	988	1.766	1.772	2.761	3.010
Exportação de bens	12.800	12.613	9.586	11.809	38.690	31.178
Importação de bens	-11.950	-11.625	-7.821	-10.038	-35.929	-28.167
<b>Serviços e rendas (líquido)</b>	-3.052	-5.682	-2.648	-3.674	-14.008	-8.870
Serviços	-1.225	-1.078	-886	-1.419	-3.322	-2.856
<b>Rendas</b>	-1.827	-4.604	-1.762	-2.255	-10.686	-6.014
Transferências unilaterais correntes	314	351	272	258	987	841
<b>Transações correntes</b>	-1.889	-4.343	-611	-1.645	-10.260	-5.020
Conta capital e financeira	5.614	7.661	588	2.732	22.356	3.662
<b>Conta capital</b>	78	66	106	124	170	338
Conta financeira	5.536	7.595	481	2.608	22.186	3.324
<b>Investimento direto</b>	-121	989	2.648	1.154	4.346	5.735
Investimento brasileiro direto	-1.011	-2.094	679	-290	-4.453	392
<b>Investimento estrangeiro direto</b>	890	3.083	1.968	1.444	8.799	5.342
Investimentos em carteira	2.187	5.196	-1.881	246	5.652	-4.009
<b>Investimento brasileiro em carteira</b>	-430	-153	-212	-236	-544	-478
Investimento estrangeiro em carteira	2.617	5.349	-1.669	481	6.196	-3.531
<b>Derivativos</b>	-158	9	140	-4	-195	204
Outros investimentos	3.629	1.401	-425	1.211	12.383	1.394
<b>Outros investimentos brasileiros</b>	-329	-653	-1.901	-655	590	-1.051
Outros investimentos estrangeiros	3.957	2.053	1.477	1.866	11.793	2.445
<b>Erros e omissões</b>	-79	-1.977	136	-147	-3.879	176
Resultado do balanço	3.645	1.341	113	940	8.217	-1.182

Fonte: BACEN . Elaboração: Embrapa Gado de Leite

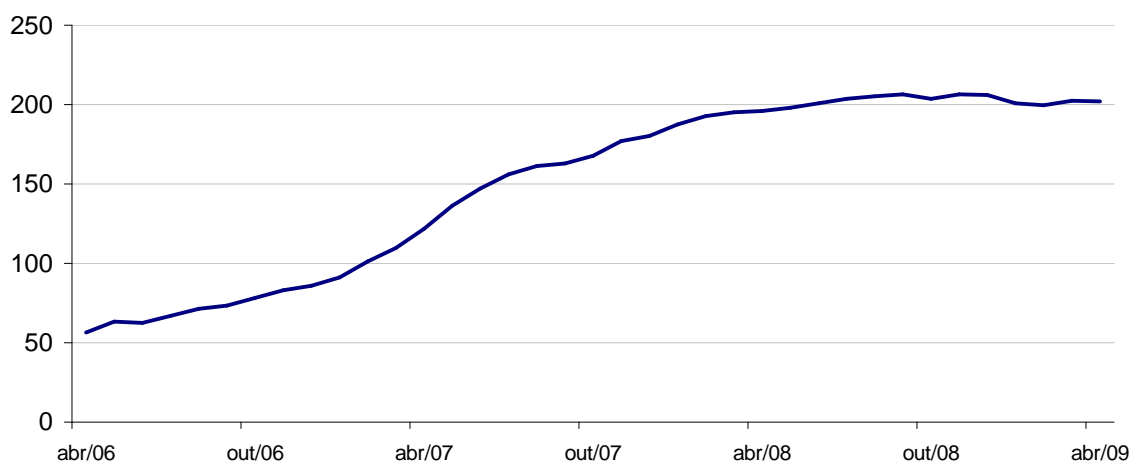
**Tabela II.6 - Reservas Internacionais**

US\$ bilhões

Itens	2006	2007	2008	fev/09	mar/09	abr/09
<b>Reserva Bruta - Liquidez Internacional</b>	85,8	180,3	206,2	199,4	202,5	201,9

Fonte: Bacen. Elaboração: Embrapa Gado de Leite

**Gráfico II.2 - Reservas Internacionais (US\$ Bilhões)**



Fonte: Bacen. Elaboração: Embrapa Gado de Leite

### III - Indicadores do Nível de Atividade

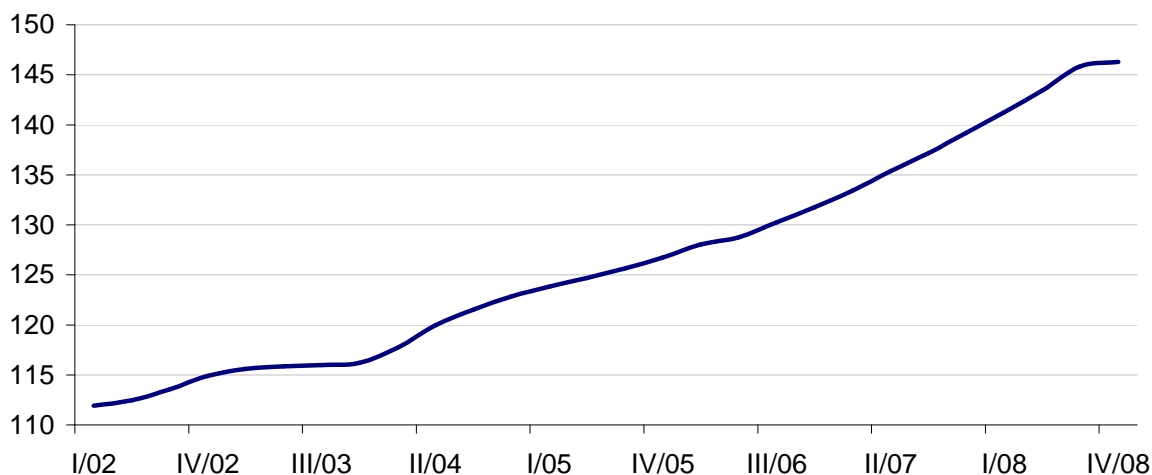
**Tabela III.1 - Índice Produto Interno Bruto (preço de mercado)**

Base 1995 = 100

	Agropecuária	Indústria	Serviços	Total
<b>Dados originais</b>				
<b>I/07</b>	165,5	116,9	137,4	133,6
<b>II/07</b>	191,9	127,3	139,5	139,5
<b>III/07</b>	154,6	133,9	141,5	141,3
<b>IV/07</b>	126,0	133,6	144,8	142,5
<b>Média 2007</b>	159,5	127,9	140,8	139,2
<b>I/08</b>	171,8	125,0	144,6	141,8
<b>II/08</b>	209,7	134,5	147,1	148,2
<b>III/08</b>	164,6	143,4	149,9	151,0
<b>IV/08</b>	128,8	130,7	148,5	144,3
<b>Média 2008</b>	168,7	133,4	147,5	146,3
<b>Crescimento no trimestre em relação ao mesmo trimestre do ano anterior (em %)</b>				
<b>I/07</b>	5,6	3,0	5,8	5,3
<b>II/07</b>	1,5	7,0	5,2	5,8
<b>III/07</b>	8,7	5,1	4,5	5,4
<b>IV/07</b>	9,9	3,7	6,0	6,1
<b>Média 2007</b>	5,9	4,7	5,4	5,7
<b>I/08</b>	3,8	6,9	5,2	6,1
<b>II/08</b>	9,3	5,6	5,4	6,2
<b>III/08</b>	6,4	7,1	5,9	6,8
<b>IV/08</b>	2,2	-2,1	2,5	1,3
<b>Média 2008</b>	5,8	4,3	4,8	5,1

Fonte: IBGE. Elaboração: Embrapa Gado de Leite

**Gráfico III.1 - Evolução do PIB trimestral - média móvel 4 trimestres (1995 = 100)**



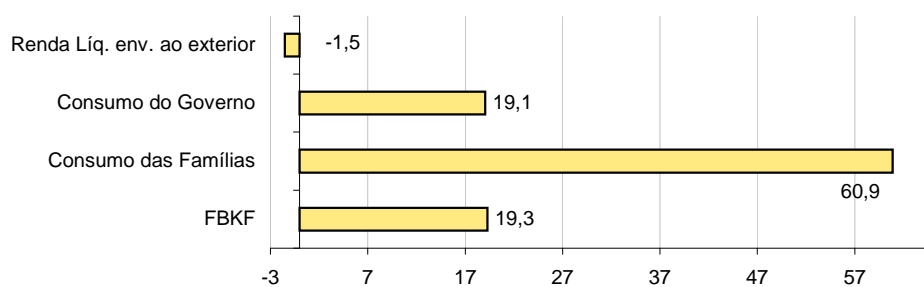
### III - Indicadores do Nível de Atividade

**Tabela III.2 - Composição do PIB sob a ótica da despesa**

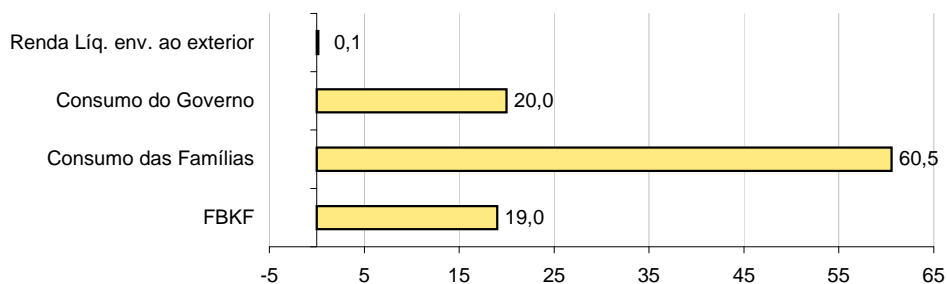
	PIB (em R\$ bilhões)	Formação Bruta de Capital Fixo (% do PIB)	Consumo das Famílias (% do PIB)	Consumo do Governo (% do PIB)	Renda Líquida enviada ao exterior (% do PIB)
<b>Dados originais</b>					
I/06	543,3	16,7	62,3	18,7	2,6
II/06	570,1	16,5	60,8	18,7	2,4
III/06	593,0	16,9	59,9	18,5	3,8
IV/06	626,5	15,9	58,7	23,2	2,8
2006	2.332,9	16,5	60,4	19,8	2,9
I/07	598,8	16,7	61,8	19,1	1,7
II/07	635,2	17,5	60,3	18,8	2,0
III/07	645,2	18,4	60,5	18,5	1,5
IV/07	679,6	17,7	60,9	22,2	0,9
2007	2.558,8	17,6	60,9	19,7	1,5
I/08	665,7	18,3	61,9	18,8	-0,7
II/08	716,9	18,7	59,9	18,7	0,3
III/08	747,3	20,4	60,5	18,5	0,5
IV/08	747,2	18,5	59,9	23,9	0,4
2008	2.877,1	19,0	60,5	20,0	0,1

Fonte: IBGE . Elaboração: Embrapa Gado de Leite

**Gráfico III.2 - Composição do PIB (%) - 2000**



**Gráfico III.3 - Composição do PIB (%) - 2008**



### III - Indicadores do Nível de Atividade

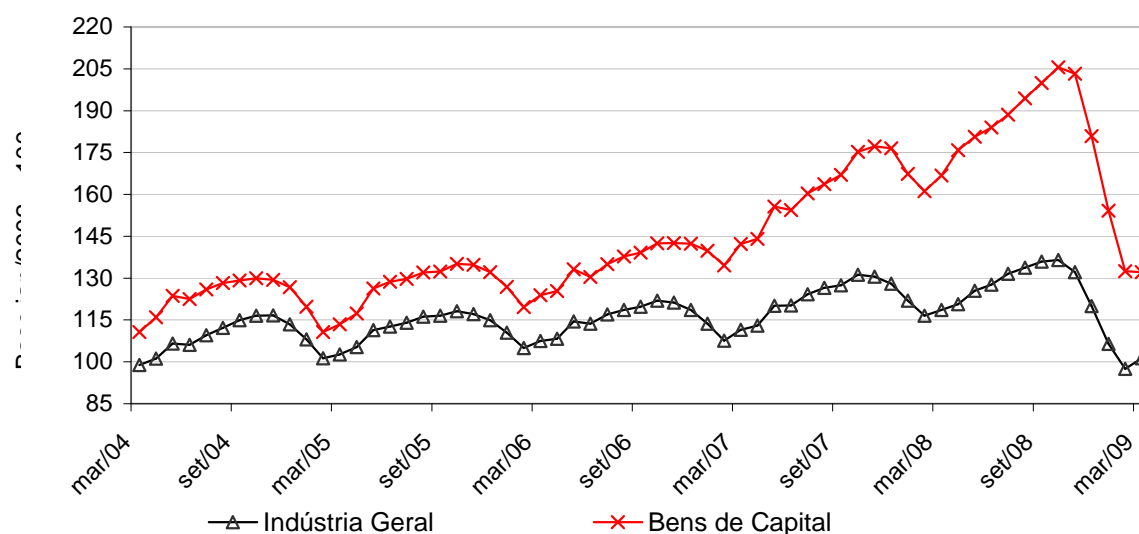
**Tabela III.3 - Evolução da Produção Industrial**

Base 2002 = 100

Período	Categorias de Uso					
	Indústria Geral	Bens de Capital	Bens Intermediários	Bens de Consumo	Bens de Consumo Duráveis	Bens de Consumo Semi e Não-Duráveis
<b>Dados originais</b>						
2006	114,9	133,9	112,9	114,4	147,8	107,4
2007	121,8	160,0	118,3	119,8	161,3	111,0
2008	125,5	182,9	120,2	122,1	167,4	112,5
jan/09	98,0	134,6	93,1	99,8	108,8	97,8
fev/09	95,0	123,6	89,8	98,0	120,6	93,1
mar/09	110,8	138,4	104,2	115,3	155,2	106,9
<b>Crescimento em relação ao mês anterior (%)</b>						
jan/09	-1,4	-3,4	1,4	-3,6	35,0	-9,7
fev/09	-3,1	-8,1	-3,6	-1,8	10,8	-4,8
mar/09	16,7	12,0	15,9	17,7	28,7	14,7
<b>Crescimento em relação ao mesmo mês do ano anterior (%)</b>						
jan/09	-17,5	-14,5	-20,4	-13,9	-30,9	-8,6
fev/09	-16,8	-24,4	-20,9	-8,5	-24,3	-3,0
mar/09	-10,0	-23,0	-13,3	-1,5	-13,4	2,9
<b>Crescimento acumulado no ano em relação ao mesmo período do ano anterior (%)</b>						
jan/09	-17,5	-14,5	-20,4	-13,9	-30,9	-8,6
fev/09	-17,2	-19,5	-20,7	-11,3	-27,6	-6,0
mar/09	-14,7	-20,8	-18,1	-8,0	-22,5	-3,0

Fonte: IBGE. Elaboração: Embrapa Gado de Leite

**Gráfico III.4 - Produção Industrial - Brasil <sup>1</sup>**



### III - Indicadores do Nível de Atividade

Tabela III.4 - Evolução da Produção Industrial - Regional

Base 2002 = 100

Período	Estados/Regiões					
	São Paulo	Rio de Janeiro	Minas Gerais	Bahia	Paraná	Região Nordeste
<b>Dados originais</b>						
2006	118,6	105,4	119,5	117,6	116,0	112,0
2007	126,0	107,6	129,8	120,0	123,8	115,5
2008	132,6	109,2	131,8	122,8	134,3	117,1
set/08	144,5	114,9	143,0	130,1	145,0	121,5
out/08	147,8	116,6	142,2	128,0	150,3	129,2
nov/08	130,9	107,1	117,7	120,2	132,9	124,9
dez/08	101,8	96,7	90,9	105,9	109,3	116,7
jan/09	100,3	95,6	92,3	103,1	114,9	112,6
fev/09	97,2	88,2	90,9	108,1	120,6	103,4
<b>Crescimento em relação ao mês anterior (%)</b>						
set/08	1,2	1,9	-2,1	-1,1	4,1	4,6
out/08	2,3	1,5	-0,6	-1,6	3,6	6,3
nov/08	-11,4	-8,1	-17,2	-6,1	-11,6	-3,4
dez/08	-22,2	-9,7	-22,8	-11,9	-17,8	-6,5
jan/09	-1,5	-1,1	1,5	-2,7	5,1	-3,6
fev/09	-3,1	-7,8	-1,6	4,9	5,0	-8,2
<b>Crescimento em relação ao mesmo mês do ano anterior (%)</b>						
set/08	7,9	10,0	7,9	11,0	17,6	6,7
out/08	2,9	0,0	1,3	-0,2	3,2	-1,9
nov/08	-3,0	-2,0	-13,9	-2,7	5,5	-4,0
dez/08	-14,7	-9,4	-27,8	-13,6	-6,6	-9,7
jan/09	-17,9	-12,9	-29,2	-17,4	-8,3	-10,9
fev/09	-17,5	-13,2	-26,0	-10,0	1,5	-12,1
<b>Crescimento acumulado no ano em relação ao mesmo período do ano anterior (%)</b>						
set/08	8,7	3,3	6,6	5,1	11,2	4,0
out/08	8,0	2,9	6,0	4,5	10,3	3,3
nov/08	6,9	2,5	4,1	3,8	9,9	2,5
dez/08	5,2	1,5	1,6	2,4	8,6	1,4
jan/09	-17,9	-12,9	-29,2	-17,4	-8,3	-10,9
fev/09	-17,7	-13,1	-27,6	-13,8	-3,5	-11,5

Fonte: IBGE. Elaboração: Embrapa Gado de Leite

Nota: O IBGE não disponibiliza os pesos regionais na indústria geral.

### III - Indicadores do Nível de Atividade

Tabela III.5 - Evolução da Produção dos Setores (% de variação em relação ao ano anterior)

Setores	2006	2007	2008	2009*
<b>Indústria geral</b>	2,8	6,0	3,1	-14,7
<b>Indústria extrativa</b>	7,4	5,9	3,8	-15,8
<b>Indústria de transformação</b>	2,6	6,0	3,1	-14,6
<b>Alimentos</b>	1,8	2,6	0,5	-3,1
<b>Bebidas</b>	7,1	5,4	0,3	5,6
<b>Fumo</b>	3,9	-8,1	-7,0	-4,9
<b>Têxtil</b>	1,5	3,8	-1,9	-10,6
<b>Vestuário e acessórios</b>	-5,1	5,1	3,2	-13,6
<b>Calçados e artigos de couro</b>	-2,7	-2,2	-6,8	-19,4
<b>Madeira</b>	-6,8	-2,9	-10,2	-25,5
<b>Celulose, papel e produtos de papel</b>	2,2	0,8	5,2	-5,4
<b>Edição, impressão e reprod. de gravações</b>	1,7	-0,2	1,7	-3,3
<b>Refino de petróleo e álcool</b>	1,6	3,1	0,4	-1,5
<b>Farmacêutica</b>	4,4	1,9	12,7	13,7
<b>Perfumaria, sabões, detergentes e prod. de limpeza</b>	2,0	5,1	-4,8	-3,5
<b>Outros produtos químicos</b>	-0,9	5,7	-1,4	-21,1
<b>Borracha e plástico</b>	2,1	5,9	2,1	-20,6
<b>Minerais não metálicos</b>	2,6	5,3	8,3	-6,8
<b>Metalurgia básica</b>	2,8	6,8	3,3	-30,8
<b>Produtos de metal (exclusive máq. e equip.)</b>	-1,3	5,8	2,4	-21,9
<b>Máquinas e equipamentos</b>	4,0	17,7	6,0	-28,3
<b>Máquinas para escritório e equip. de informática</b>	51,6	14,4	-8,9	-21,9
<b>Máquinas, aparelhos e materiais elétricos</b>	8,7	14,0	3,7	-28,9
<b>Material eletrônico, aparelhos e equip. de comunicações</b>	0,0	-1,1	-2,9	-42,7
<b>Equip. médico-hospitalar, ópticos e outros</b>	9,4	3,8	16,0	-4,3
<b>Veículos automotores</b>	1,3	15,0	8,1	-27,2
<b>Outros equipamentos de transporte</b>	2,1	13,9	42,2	26,2
<b>Mobiliário</b>	8,4	7,4	-1,4	-15,0
<b>Diversos</b>	-1,3	-1,6	-0,2	-17,7

Fonte: IBGE. Elaboração: Embrapa Gado de Leite

\* Jan-Mar2009/Jan-Mar2008

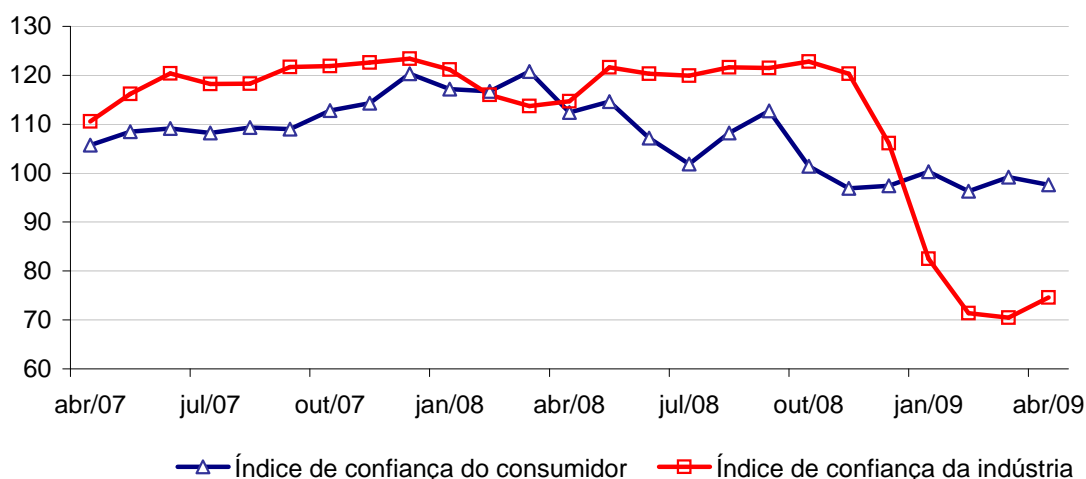
### III - Indicadores do Nível de Atividade

**Tabela III.6 - Indicadores Antecedentes**

Período	Índice de Confiança do Consumidor (set 2005=100)	Produção de Automóveis e Máquinas Agrícolas (unidades)	Índice de confiança da Indústria	Nível de Utilização da Capacidade Instalada FGV (em %)
<b>Dados originais</b>				
2006	105,7	2.674.425	105,4	83,3
2007	110,7	3.005.252	117,9	85,1
2008	109,0	3.254.071	111,4	85,2
fev/09	96,3	207.327	74,6	77,0
mar/09	99,2	278.007	80,3	77,1
abr/09	97,6	-	87,6	77,6
<b>Crescimento em relação ao mês anterior (%)</b>				
fev/09	-4,0	9,5	5,8	0,4
mar/09	3,0	34,1	7,6	0,1
abr/09	-1,6	-	9,1	0,6
<b>Crescimento em relação ao mesmo mês do ano anterior (%)</b>				
fev/09	-17,5	-19,0	-35,0	-9,1
mar/09	-17,9	-4,2	-34,0	-9,5
abr/09	-13,2	-	-27,2	-8,8
<b>Crescimento acumulado no ano em relação ao mesmo período do ano anterior (%)</b>				
fev/09	-15,9	-17,7	-36,5	-9,1
mar/09	-16,6	-12,7	-35,6	-9,2
abr/09	-15,8	-	-33,4	-9,1

Fontes: FGV, ANFAVEA. Elaboração: Embrapa Gado de Leite

**Gráfico III.5 - Indicadores de confiança**



Fonte: FGV. Elaboração: Embrapa Gado de Leite

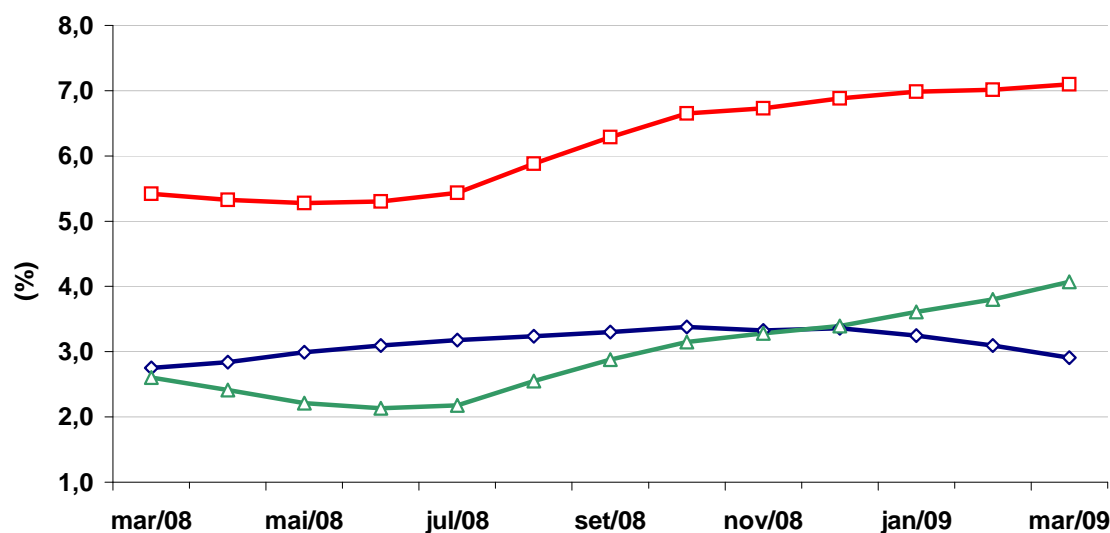
### III - Indicadores do Nível de Atividade

**Tabela III.7 - Evolução do Emprego e Renda**

Período	Ocupados (Mil pessoas)	Rendimento real médio (R\$)	Massa real de rendimentos (Mil pessoas)
<b>Dados originais</b>			
2006	19.926	1.190	23.719.701
2007	20.435	1.228	25.097.349
2008	21.122	1.270	26.825.034
jan/09	21.154	1.323	27.990.338
fev/09	20.943	1.324	27.725.600
mar/09	20.953	1.321	27.687.294
<b>Crescimento em relação ao mesmo mês do ano anterior (%)</b>			
jan/09	1,9	5,9	7,8
fev/09	1,4	4,8	6,2
mar/09	0,9	5,2	6,1

Fonte: IBGE. Elaboração: Embrapa Gado de Leite

**Gráfico III.6 Total de ocupados, rendimento real médio e massa real de rendimentos (crescimento acumulado em 12 meses)**



Fonte: IBGE. Elaboração: Embrapa Gado de Leite.

◆ Ocupados - BR    ▲ Rendimento médio real - BR    ■ Massa real de rendimentos - BR



### III - Indicadores do Nível de Atividade

Tabela III.8 - Evolução do Desemprego

Período	Taxa de desocupação (%)						
	Recife	Salvador	Belo Horizonte	Rio de Janeiro	São Paulo	Porto Alegre	Total das áreas - PME
<b>Dados originais</b>							
2006	14,6	13,7	8,5	7,9	10,5	8,0	10,0
2007	12,0	13,7	7,6	7,2	10,1	7,3	9,3
2008	9,3	11,5	6,5	6,8	8,4	5,9	7,9
mar/08	9,7	12,8	7,2	6,7	9,4	6,9	8,6
abr/08	9,3	11,9	6,9	7,1	9,4	6,7	8,5
mai/08	8,7	11,3	6,8	6,4	8,6	6,1	7,9
jun/08	8,5	12,1	7,4	6,6	8,2	6,1	7,9
jul/08	10,1	12,1	6,8	7,3	8,3	6,0	8,1
ago/08	8,3	11,6	6,1	6,9	8,0	5,3	7,6
set/08	8,9	11,3	6,1	6,9	8,0	5,7	7,7
out/08	8,9	10,7	5,9	7,0	7,7	5,6	7,5
nov/08	9,7	10,3	5,2	6,9	8,2	5,3	7,6
dez/08	7,8	10,0	5,5	6,2	7,1	4,7	6,8
jan/09	8,6	11,2	6,4	6,6	9,4	5,6	8,2
fev/09	9,1	11,0	6,8	6,4	10,0	6,0	8,5
mar/09	10,4	11,9	6,6	6,9	10,5	6,4	9,0
<b>Varição em relação ao mesmo mês do ano anterior (%)</b>							
dez/08	-17,6	-12,9	0,7	3,4	-8,1	-9,1	-6,8
jan/09	-12,6	-0,5	-3,7	4,6	12,6	-8,6	4,7
fev/09	-16,0	-9,0	-13,1	-8,5	9,2	-8,3	-1,5
mar/09	11,9	-3,9	-7,9	2,5	15,1	-7,7	6,7

Fontes: IBGE. Elaboração: Embrapa Gado de Leite

Nota: Baseado na nova PME.

### III - Indicadores do Nível de Atividade

Tabela III.9 Índice de volume de vendas

Base 2003=100

Período	Combustíveis e lubrificantes	Hipermercados supermercados	Tecidos, vestuário e calçados	Móveis e eletrodomésticos	Veículos, motos, partes e peças	Comércio Geral
<b>Dados originais</b>						
2006	89,1	118,3	113,0	161,7	128,3	121,6
2007	93,7	126,3	125,0	186,6	157,3	133,4
2008	102,4	133,0	131,0	214,7	176,0	145,5
dez/08	105,6	169,2	235,3	296,3	162,4	195,2
jan/09	99,6	134,2	105,1	218,5	164,1	143,9
fev/09	93,2	128,3	87,3	175,1	156,8	131,2
<b>Crescimento em relação ao mês anterior (%)</b>						
dez/08	3,3	25,5	89,7	40,8	14,9	34,3
jan/09	-5,7	-20,7	-55,3	-26,3	1,0	-26,3
fev/09	-6,4	-4,4	-17,0	-19,9	-4,4	-8,9
<b>Crescimento em relação ao mesmo mês do ano anterior (%)</b>						
dez/08	6,4	3,2	-6,5	4,5	-4,5	3,8
jan/09	3,8	6,7	-4,7	6,3	-0,3	6,0
fev/09	0,5	5,3	-6,9	-2,1	0,1	3,8
<b>Crescimento acumulado no ano em relação ao mesmo período do ano anterior (%)</b>						
dez/08	9,3	5,3	4,8	15,1	11,9	9,1
jan/09	3,8	6,7	-4,7	6,3	-0,3	6,0
fev/09	2,2	6,0	-5,7	2,4	-0,1	4,9

Fonte: IBGE . Elaboração: Embrapa Gado de Leite

## IV - Indicadores das Finanças Públicas

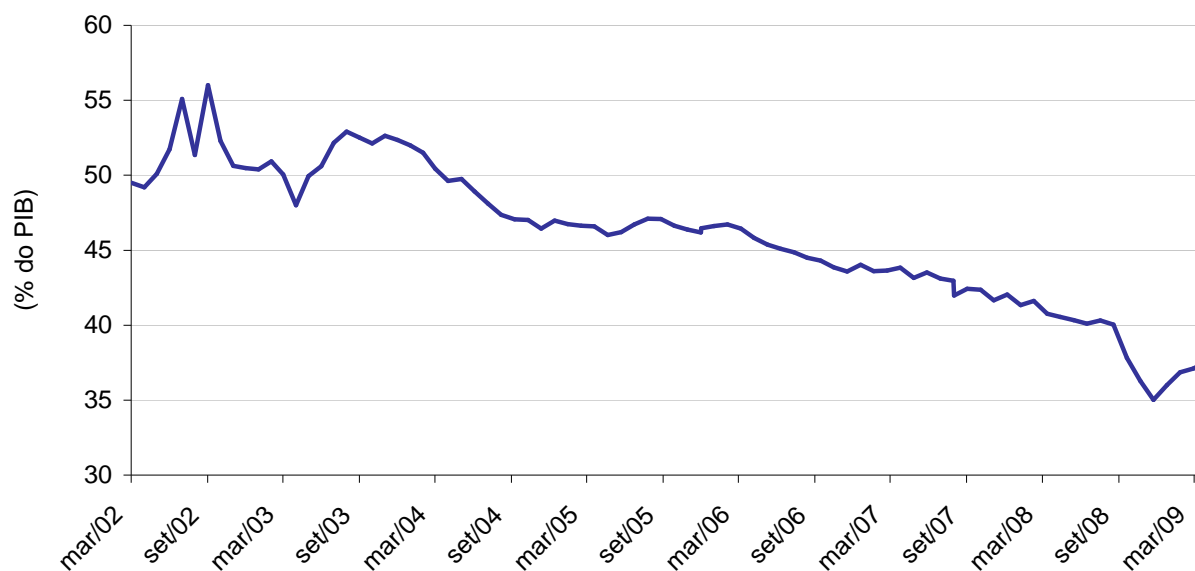
**Tabela IV.1 - Necessidade de Financiamento do Setor Público e Dívida Líquida do Setor Público**

Discriminação	2006*	2007*	2008*	jan/09	fev/09	mar/09
<b>Total Nominal</b>	2,95	2,23	1,53	3,89	2,67	1,09
<b>Total Primário</b>	-3,80	-3,91	-4,07	-2,18	-1,81	-5,07
<b>Total Juros Nominais</b>	6,75	6,14	5,59	6,07	4,48	6,16
<b>Dívida Líquida do Setor Público tot</b>	44,02	42,03	36,01	36,86	37,11	37,57

Fonte: BACEN. Elaboração: Embrapa Gado de Leite

\* Valores referentes a dezembro do ano

**Gráfico IV.1 Dívida líquida do Setor Público**



Fonte: BACEN. Elaboração: Embrapa Gado de Leite

## V - Índice de Preços

Tabela V.1 - IPCA -IBGE

Período	Geral	Alimentação	Habitação	Transportes	Despesas Pessoais	Vestuário	Saúde	Educação
<b>Variações no período (%)</b>								
2005	5,69	1,99	6,44	8,07	6,98	7,10	6,20	6,20
2006	3,14	1,23	3,07	3,02	7,26	5,07	6,01	6,01
2007	4,46	10,77	1,76	2,08	6,54	3,78	4,47	4,47
2008	5,90	11,12	5,09	2,32	7,35	7,30	5,72	4,58
dez/08	0,28	0,36	0,28	-0,03	0,59	0,99	0,32	0,08
jan/09	0,48	0,75	0,49	0,35	0,65	0,05	0,55	0,34
fev/09	0,55	0,27	0,22	0,24	0,31	-0,24	0,46	4,77
mar/09	0,20	0,30	0,25	-0,07	0,35	0,70	0,37	-0,37
<b>Taxa acumulada em 12 meses (%)</b>								
dez/08	5,90	11,12	5,09	2,32	7,35	7,30	5,72	4,58
jan/09	5,84	10,28	5,44	2,27	7,47	7,44	5,87	4,73
fev/09	5,90	9,91	5,46	2,46	7,23	7,77	5,89	6,04
mar/09	5,61	9,27	5,04	1,96	7,50	7,71	5,76	5,40

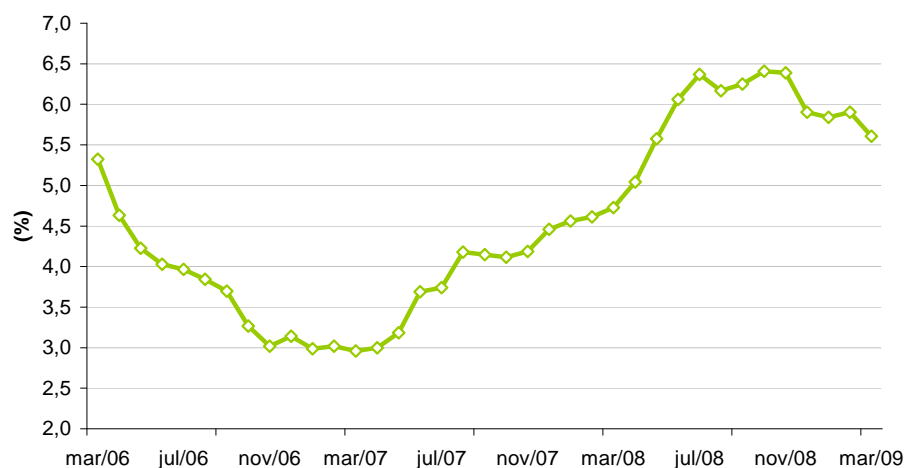
Fonte: IBGE. Elaboração: Embrapa Gado de Leite

Tabela V.2 - Índices de Preços

Período	INPC	IGP-M	IGP-DI	IPC-DI	IPC-FIPE
em %					
<b>Variações no período (%)</b>					
2005	5,05	5,05	5,05	5,05	5,05
2006	2,81	2,81	2,81	2,81	2,81
2007	5,16	5,16	5,16	5,16	5,16
2008	6,48	6,48	6,48	6,48	6,48
dez/08	0,29	-0,13	-0,44	0,52	0,16
jan/09	0,64	-0,44	0,01	0,83	0,46
fev/09	0,31	0,26	-0,13	0,21	0,27
mar/09	0,20	-0,74	-0,84	1,21	0,40
<b>Taxa acumulada em 12 meses (%)</b>					
dez/08	6,48	9,81	9,10	5,19	6,17
jan/09	6,43	8,15	8,04	5,04	6,11
fev/09	6,25	7,86	7,49	5,26	6,19
mar/09	5,92	6,27	5,85	6,06	6,29

Fonte: FGV, IBGE, FIPE. Elaboração: Embrapa Gado de Leite

Gráfico V.1 - Evolução do IPCA (taxa acumulada em 12 meses)



Fonte: IBGE Elaboração: Embrapa Gado de Leite

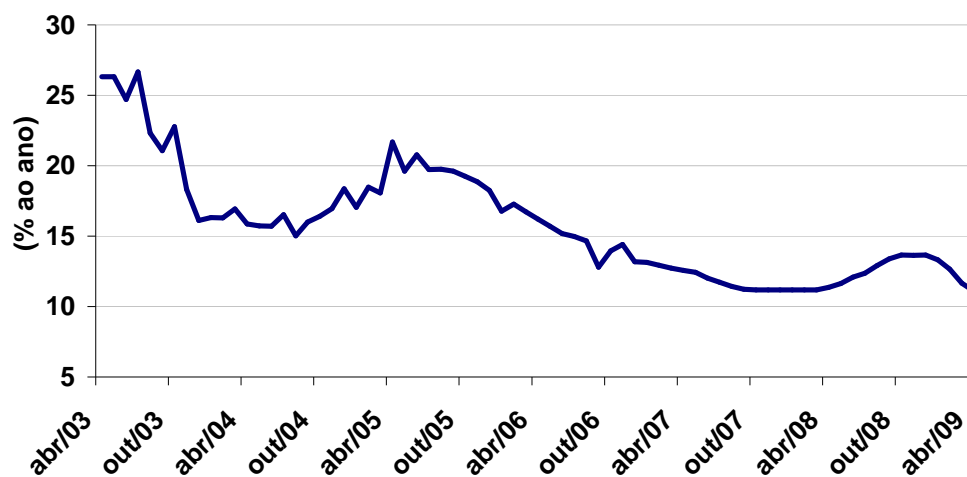
## VI - Indicadores do Mercado Financeiro

**Tabela VI. 1 - Taxas de Juros**

Período	SELIC	TJLP
<b>Dados da Última Reunião do COPOM</b>		
29/4/2009	10,25	6,25
<b>Dados originais (média)</b>		
2006	15,00	9,75
2007	11,88	7,87
2008	12,35	6,37
jan/09	13,33	6,25
fev/09	12,66	6,25
mar/09	11,66	6,25
abr/09	11,09	6,25

Fonte: BACEN. Elaboração: Embrapa Gado de Leite

**Gráfico VI.1 - Taxa Selic**



Fonte: BACEN. Elaboração: Embrapa Gado de Leite

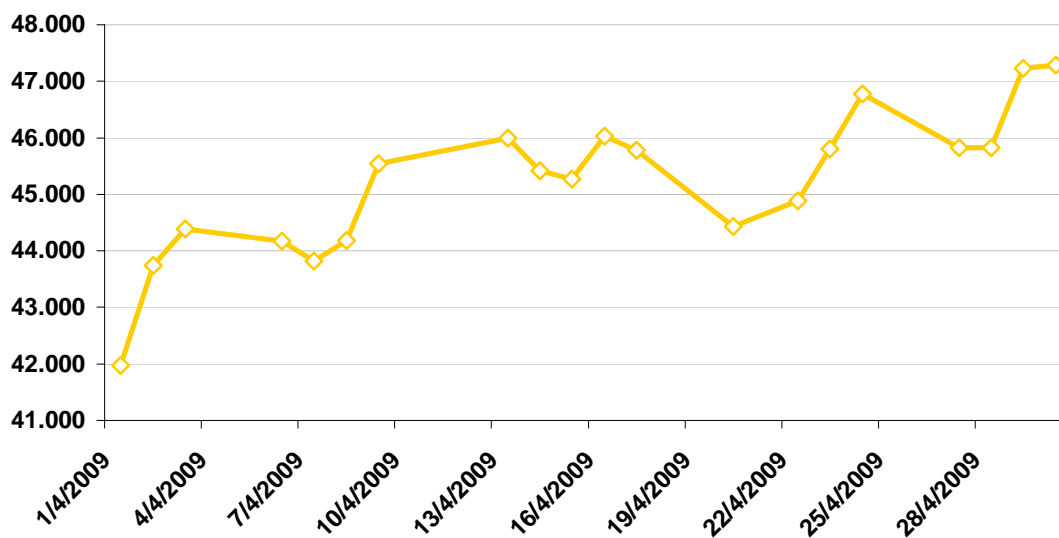
## VI - Indicadores do Mercado Financeiro

### VI.2 Comportamento Ibovespa - final período

Período	Ibovespa	Varição (%)
2006	44.474	32,7
2007	63.886	40,8
2008	37.550	-11,4
jan/09	39.301	4,66
fev/09	38.183	-2,84
mar/09	40.926	7,18
abr/09	47.290	15,55

Fonte: Bovespa. Elaboração Embrapa Gado de Leite

### Gráfico VI.2 -Variação mensal Ibovespa



Fonte: Bovespa. Elaboração Embrapa Gado de Leite

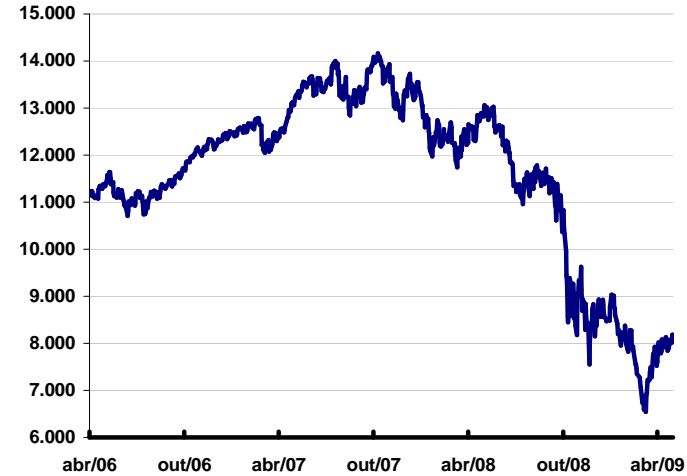
**VI - Indicadores do Mercado Financeiro**

**VI.3 Comportamento das Bolsas Mundiais (Última cotação 27/11/2008)**

**Gráfico VI.III.1 Ibovespa**



**Gráfico VI.III.2 Dow Jones**



**Gráfico VI.III.3 Nasdaq**



**Gráfico VI.III.4 Nikkei**



## VII - Economia Internacional

**Tabela VII. 1 - Taxas de Juros Internacionais**

Período	Taxas de Juros (% a.a.)	
	Prime Rate (EUA)	LIBOR
<b>Dados Originais</b>		
2006	7,95	5,32
2007	8,07	5,10
2008	5,14	3,07
dez/08	3,79	2,38
jan/09	3,25	1,90
fev/09	3,25	2,07

Fonte: Bacen. Elaboração: Embrapa Gado de Leite

**Tabela VII. 2 - Índice de Preços de Commodities**

Período	Preços de Commodities		
	Produtos Agrícolas (2000 = 100)	Metais (2000 = 100)	Petróleo (US\$/barril)
<b>Dados Originais</b>			
24/3/2009	188,8	135,1	53,6
31/3/2009	186,9	137,3	49,4
7/4/2009	190,3	146,8	51,0
14/4/2009	191,5	153,2	49,5
21/4/2009	189,6	148,3	47,0
28/4/2009	188,1	143,0	49,8

Fonte: The Economist. Elaboração: Embrapa Gado de Leite

**Tabela VII. 3 - Principais Projeções da Economia Internacional**

Período	Estados Unidos	Japão	Economias desenvolvidas	União Européia	Emergente e em desenvolvimento	Mundo
<b>Crescimento real do PIB (em % - em relação ao período anterior)</b>						
2007	2,0	2,4	2,7	3,1	8,3	5,2
2008 <sup>1</sup>	1,1	-0,6	0,9	1,1	6,1	3,2
2009 <sup>2</sup>	-2,8	-6,2	-3,8	-4,0	1,6	-1,3
<b>Inflação (% em relação ao período anterior)</b>						
2007	2,9	0,0	3,1	3,1	7,5	5,0
2008 <sup>1</sup>	3,8	1,4	1,6	1,6	8,3	4,6
2009	-0,9	-1,0	0,0	0,9	5,1	2,3
<b>Taxa de Desemprego (%)</b>						
2007	4,6	3,8	5,4	7,5	-	-
2008 <sup>1</sup>	5,8	4,0	5,8	7,6	-	-
2009	8,9	4,6	8,1	10,1	-	-

Fonte: FMI World Economic Outlook. Elaboração: Embrapa Gado de Leite

<sup>1</sup>2008 projeção (jan/2009)

<sup>2</sup>2009 projeção (jan/2009)



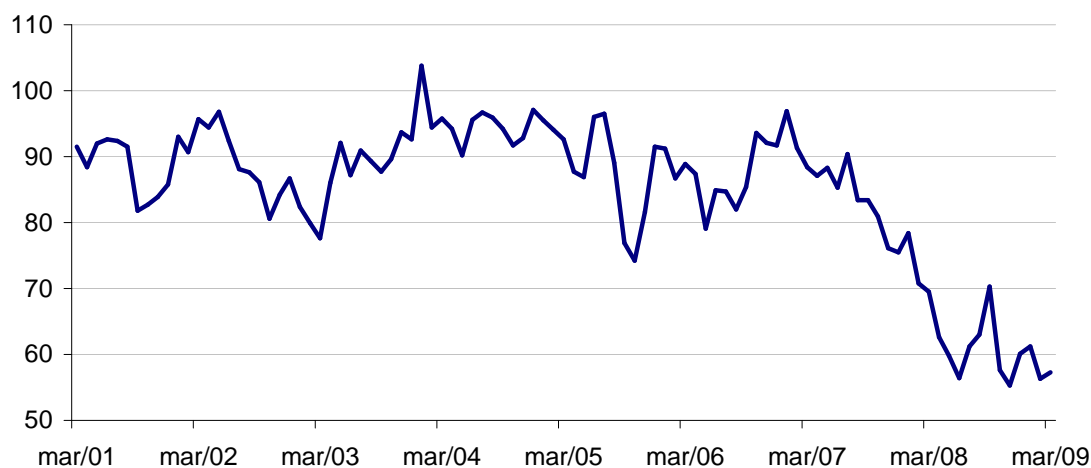
## VII - Economia Internacional

**Tabela VII. 4 - Economia Americana**

Período	Produção Industrial (1997=100)	Utilização da Capacidade Instalada (%)	Confiança do Consumidor (I Tri/96=100)	Índice de preços ao consumidor (1982-84=100)
<b>Dados originais</b>				
set/08	106,3	75,0	70,3	218,8
out/08	107,0	76,3	57,6	216,7
nov/08	104,8	75,2	55,3	213,1
dez/08	102,5	73,6	60,1	211,5
jan/09	100,3	71,3	61,2	212,2
fev/09	98,8	70,3	56,3	213,0
mar/09	97,4	69,3	57,3	212,7
<b>Crescimento em relação ao mês anterior (%)</b>				
out/08	0,61	1,71	-18,07	-0,96
nov/08	-2,02	-1,44	-3,99	-1,68
dez/08	-2,20	-2,11	8,68	-0,74
jan/09	-2,15	-3,09	1,83	0,32
fev/09	-1,50	-1,40	-8,01	0,39
mar/09	-1,42	-1,42	1,78	-0,14

Fonte: Federal Reserve, University of Michigan. \*Sem ajuste sazonal

**Gráfico VII.1 - Índice de Confiança do Consumidor I (Tri/1966=100)**



Fonte: University of Michigan. Elaboração: Embrapa Gado de Leite