



Embrapa

Gado de Leite

Principais Indicadores

Macroeconômicos

Coordenação Geral

Glauco Carvalho
Alzira Vasconcelos Carneiro

Equipe Técnica

Glauco Carvalho - Economista/Pesquisador Embrapa Gado de Leite
Alzira Vasconcelos Carneiro - Analista Embrapa Gado de Leite
Guilherme Fonseca Travassos - Bolsista CNPq
Lucas Campio Pinha - Bolsista CNPq

ano 2 Nº 18 3/Dezembro/2009



Esse banco de dados foi elaborado pela Embrapa Gado de Leite. Todas as informações contidas no mesmo foram obtidas de fontes consideradas confiáveis, oficiais ou não. A Embrapa Gado de Leite não garante a acurácia das mesmas e não se responsabiliza por eventuais erros ou omissões. A empresa não se responsabiliza, portanto, por eventuais perdas decorrentes de operações com base em informações desse relatório.

COMO CITAR:

PRINCIPAIS INDICADORES MACROECONÔMICOS: boletim eletrônico mensal. Coordenadores, Glauco Rodrigues Carvalho e Alzira Vasconcelos Carneiro. Juiz de Fora: Embrapa Gado de Leite, v. 2, n. 18, 03 Dezembro 2009. Disponível em: <http://www.cileite.com.br/publicacoes/arquivos/2009_12_Indicadores_Macro.pdf>. Acesso em: dd mmm. aaaa.

CIP-Brasil. Catalogação-na-publicação.
Embrapa Gado de Leite

Principais Indicadores Macroeconômicos. – Ano 2, n. 18 (Dezembro/2009) - . – Juiz
de Fora : Embrapa Gado de Leite, 2009 – .

Boletim eletrônico mensal.

Coordenadores: Glauco Rodrigues Carvalho e Alziro Vasconcelos Carneiro.

1. Indicadores. 2. Conjuntura. 3. Macroeconomia. I. Carvalho, G. R. II. Carneiro, A. V.
CDD 338.1

© Embrapa 2009

.....

Índice Geral

I - Projeções de Curto Prazo

I.1 - Resumo das Principais Projeções Macroeconômicas	1
---	---

II - Indicadores do Setor Externo

II.1. Balança Comercial	2
II.2. Exportações: Índice de Preço, Quantum e Rentabilidade	3
II.3. Importações: Índice de Preço, Quantum e Rentabilidade	4
II.4. Fechamento de Câmbio nominal	5
II.5. Balanço de Pagamentos	6
II.6. Reservas Internacionais	6

III - Indicadores do Nível de atividade

III.1 - Produto Interno Bruto - Série Encadeada	7
III.2 - Composição do PIB sob a ótica da despesa	8
III.3 - Evolução da Produção Industrial	9
III.4 - Evolução da Produção Industrial - Regional	10
III.5 - Evolução da Produção dos Setores	11
III.6 - Indicadores Antecedentes	12
III.7 - Evolução do Emprego e Renda	13
III.8 - Evolução do Desemprego	14
III.9 - Indicadores de Vendas	15

IV - Indicadores das Finanças Públicas

IV.1 - Necessidade de Financiamento do Setor Público e Dívida Líquida do Setor Público	16
--	----

V- Índice de Preços

V.1 - IPC FIPE	17
V.2 - Índices de Preços	17

VI - Indicadores do Mercado Financeiro

VI.1 - Taxas de Juros	18
VI.2 - Bovespa mensal	19
VI.3 - Comportamento das Bolsas Mundiais	20

VII - Economia Internacional

VII. 1 - Taxas de Juros Internacionais	21
VII. 2 - Índice de Preços de Commodities	21
VII. 3 - Principais Projeções da Economia Internacional	21
VII. 4 - Economia Americana	22

I.1 - Resumo das principais projeções macroeconômicas

Indicadores	2007	2008	2009 ¹	2010 ¹
IPCA (%)	4,46	5,90	4,25	4,45
IGP-DI (%)	7,90	9,10	-0,84	4,50
IGP-M (%)	7,76	9,81	-1,17	4,50
IPC-Fipe (%)	4,38	6,17	3,93	4,40
Taxa de câmbio - fim de período (R\$/US\$)	1,77	2,33	1,70	1,75
Taxa de Câmbio - média período (R\$/US\$)	1,95	1,83	1,99	1,74
Meta Taxa Selic - fim de período (% a.a)	11,25	13,75	8,75	10,50
Meta Taxa Selic - média do período (% a.a)	11,80	12,35	9,81	9,55
Dívida Líquida do Setor Público (% do PIB)	42,70	36,00	44,05	42,35
PIB (% de crescimento)	5,40	5,62	0,20	5,00
Produção Industrial (% de crescimento)	6,02	3,10	-7,72	6,88
Conta Corrente (US\$ bilhões)	1,50	-28,30	-17,52	-36,00
Balança Comercial (US\$ bilhões)	40,00	24,82	25,00	13,00
Invest. Estrangeiro Direto (US\$ bilhões)	22,20	45,06	25,00	35,00

¹2009 e 2010 Estimativas e Projeções.

Fonte: Focus Relatório de Mercado - 27 de novembro de 2009. Elaboração: Embrapa Gado de Leite

II - Indicadores do Setor Externo

Tabela II.1 - Balança Comercial

US\$ milhões

Período	Exportações				Importações						Saldo
	Básicos	Semi Manuf.	Manuf.	Total	Bens de Capital	Insumos	Combust. Minerais	Bens de Consumo Duráveis	Bens de Consumo não Duráveis	Total	
Dados originais											
2005	34.722	15.960	65.145	118.309	15.380	37.777	11.918	3.926	4.556	73.557	44.752
2006	40.281	19.523	74.951	137.736	18.922	45.261	15.178	5.750	6.218	91.329	46.407
2007	51.594	21.800	83.862	160.656	24.805	59.299	20.069	8.227	7.831	120.535	40.121
2008	73.630	27.073	92.685	197.894	35.911	83.260	31.467	12.706	9.803	173.112	24.782
ago/09	6.089	1.847	5.585	13.825	2.308	5.399	1.259	1.019	779	10.766	3.059
set/09	5.502	1.881	6.161	13.863	2.775	5.823	1.856	1.198	880	12.534	1.329
out/09	5.454	2.143	6.222	14.082	2.728	6.114	1.699	1.273	940	12.754	1.328
Crescimento em relação ao mês anterior (%)											
ago/09	-4,8	6,4	-2,8	-2,2	-5,1	-1,0	-19,9	9,1	-5,7	-4,0	-
set/09	-9,6	1,8	10,3	0,3	20,2	7,9	47,4	17,6	13,0	16,4	-
out/09	-0,9	13,9	1,0	1,6	-1,7	5,0	-8,5	6,3	6,8	1,8	-
Crescimento em relação ao mesmo mês do ano anterior (%)											
ago/09	-25,6	-33,8	-32,6	-30,0	-36,7	-32,7	-66,0	-13,3	-16,4	-38,4	-
set/09	-25,9	-31,5	-33,7	-30,7	-22,2	-29,9	-37,8	-13,8	-14,0	-27,4	-
out/09	-24,0	-22,8	-22,0	-23,9	-20,4	-27,3	-46,4	-8,5	3,3	-26,3	-
Crescimento acumulado no ano em relação ao mesmo período do ano anterior (%)											
ago/09	-13,7	-30,8	-31,7	-25,1	-20,5	-32,9	-54,4	-17,3	-0,7	-31,6	-
set/09	-15,3	-30,9	-32,0	-25,9	-20,7	-32,5	-52,4	-16,8	-2,6	-31,0	-
out/09	-16,3	-29,9	-30,9	-25,7	-20,7	-31,9	-51,7	-15,7	-1,9	-30,5	-

Fonte: Ministério do Desenvolvimento, Indústria e Comércio Exterior. Elaboração: Embrapa Gado de Leite

II - Indicadores do Setor Externo

Tabela II.2 - Exportações: Índice de Preço e Quantum

Base 2006 = 100

Período	Preço			Quantum		
	Básicos	Semi-manufaturados	Manufaturados	Básicos	Semi-manufaturados	Manufaturados
Dados originais						
2006	100,0	100,0	100,0	100,0	100,0	100,0
2007	114,5	110,9	108,4	111,8	100,7	103,2
2008	161,8	138,9	126,0	112,1	99,8	98,1
ago/09	137,2	106,6	117,4	133,3	107,1	76,3
set/09	142,7	111,8	120,4	115,8	103,9	82,0
out/09	140,5	118,8	121,0	116,6	111,4	82,4
Crescimento em relação ao mesmo mês do ano anterior (%)						
ago/09	-29,4	-31,4	-12,2	4,5	-3,6	-23,2
set/09	-23,1	-28,9	-9,5	-4,6	-3,9	-26,7
out/09	-21,9	-23,1	-8,2	-3,6	0,0	-15,0
Crescimento acumulado no ano em relação ao mesmo período do ano anterior (%)						
ago/09	-18,1	-22,4	-6,4	6,2	-10,3	-27,0
set/09	-18,7	-23,2	-6,7	5,0	-9,5	-27,0
out/09	-19,1	-23,3	-6,9	4,1	-8,5	-25,8

Fonte: Funcex. Elaboração: Embrapa Gado de Leite

II - Indicadores do Setor Externo

Tabela II.3 - Importações: Índice de Preço e Quantum

Base 2006 = 100

Período	Preço					Quantum				
	Bens de Capital	Inter-mediários	Bens de Consumo Duráveis	Bens de Consumo Não Duráveis	Com-bustíveis	Bens de Capital	Inter-mediários	Bens de Consumo Duráveis	Bens de Consumo Não Duráveis	Com-bustíveis
Dados originais										
2006	100,0	100,0	100,0	100,0	100,0	100,0	100,0	100,0	100,0	100,0
2007	102,9	108,5	100,4	114,9	111,0	132,1	119,6	150,6	114,1	119,9
2008	113,3	130,6	109,2	131,1	162,6	177,7	141,1	215,2	126,7	122,3
ago/09	111,6	121,1	105,0	137,8	105,3	142,1	115,2	235,8	111,9	103,2
set/09	115,2	120,6	107,1	127,3	110,5	170,2	128,5	266,7	133,9	134,1
out/09	111,4	122,2	105,7	128,9	107,1	166,2	134,6	284,1	142,3	123,0
Crescimento em relação ao mesmo mês do ano anterior (%)										
ago/09	-2,8	-11,6	-4,8	-2,0	-47,1	-35,6	-26,5	1,6	-19,0	-25,8
set/09	0,5	-13,1	-4,8	-13,5	-40,9	-19,0	-18,9	-4,2	-5,7	6,0
out/09	3,3	-11,4	-4,9	0,3	-35,0	-21,6	-16,9	5,0	-1,7	-18,1
Crescimento acumulado no ano em relação ao mesmo período do ano anterior (%)										
ago/09	-0,6	-3,0	2,7	-0,3	-47,0	-13,8	-30,7	-13,4	-1,2	-14,8
set/09	-0,5	-4,2	1,9	-1,9	-46,3	-14,5	-29,3	-12,0	-1,7	-12,4
out/09	-0,1	-5,0	1,2	-1,7	-45,2	-15,3	-27,9	-9,9	-1,7	-13,1

Fonte: Funcex . Elaboração: Embrapa Gado de Leite

II - Indicadores do Setor Externo

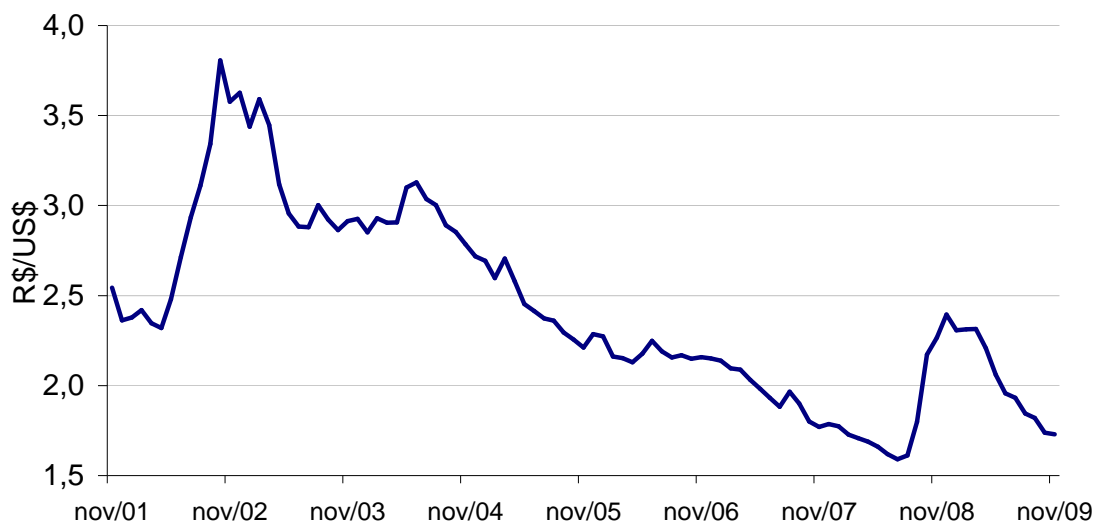
Tabela II.4 Fechamento do câmbio nominal

Período	Dólar Comercial Venda ¹
Dados originais	
2006	2,18
2007	1,95
2008	1,83
ago/09	1,85
set/09	1,82
out/09	1,74
nov/09	1,73
Crescimento em relação ao mês anterior (%)	
ago/09	-4,53
set/09	-1,38
out/09	-4,47
nov/09	-0,55

Fonte: BACEN. Elaboração: Embrapa Gado de Leite

¹Médias mensais e anuais dos dados originais

Gráfico II.1 Variação da Taxa de Câmbio nominal.



Fonte: BACEN. Elaboração: Embrapa Gado de Leite

II - Indicadores do Setor Externo

Tabela II.5 - Balanço de Pagamentos

US\$ Milhões

	2008		2009		2008	2009
	set	out	ago	set	jan-set	jan-set
Balança comercial (FOB)	2.732	1.262	1.329	1.328	19.658	21.312
Exportação de bens	20.017	18.512	13.863	14.082	150.860	111.783
Importação de bens	-17.285	-17.250	-12.534	-12.754	-131.202	-90.470
Serviços e rendas (líquido)	-5.816	-3.002	-3.969	-4.456	-45.413	-35.632
Serviços	-1.905	-763	-1.976	-1.974	-12.934	-13.227
Rendas	-3.912	-2.239	-1.993	-2.482	-32.479	-22.405
Transferências unilaterais correntes	323	501	328	216	2.871	2.443
Transações correntes	-2.761	-1.239	-2.311	-2.911	-22.884	-11.876
Conta capital e financeira	5.274	-9.066	7.192	11.650	54.099	40.555
Conta capital	102	208	72	102	698	786
Conta financeira	5.172	-9.274	7.120	11.548	53.400	39.769
Investimento direto	3.208	3.674	945	1.452	15.448	22.859
Investimento brasileiro direto	-3.033	-240	-871	-111	-15.407	5.168
Investimento estrangeiro direto	6.241	3.913	1.816	1.563	30.855	17.691
Investimentos em carteira	-1.809	-7.488	6.553	17.609	17.087	21.722
Investimento brasileiro em carteira	-564	389	-282	489	120	-971
Investimento estrangeiro em carteira	-1.246	-7.877	6.835	17.119	16.967	22.693
Derivativos	10	56	-36	-1	-401	169
Outros investimentos	3.763	-5.516	-342	-7.512	21.267	-4.981
Outros investimentos brasileiros	-259	-1.854	-1.362	-9.148	-7.526	-20.535
Outros investimentos estrangeiros	4.021	-3.662	1.021	1.636	28.794	15.554
Erros e omissões	-2.040	1.696	2	445	-7.256	436
Resultado do balanço	473	-8.609	4.882	9.184	23.959	29.115

Fonte: BACEN. Elaboração: Embrapa Gado de Leite

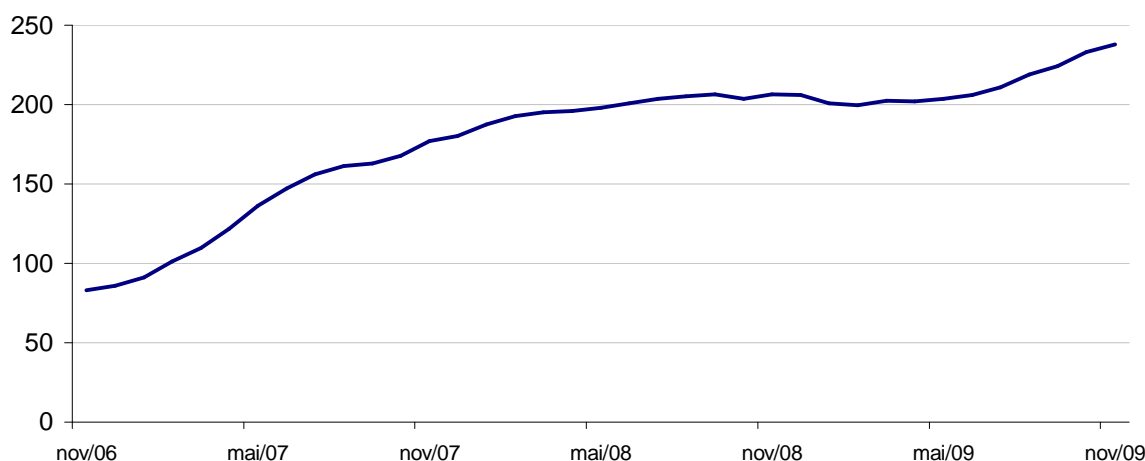
Tabela II.6 - Reservas Internacionais

US\$ bilhões

Itens	2006	2007	2008	ago/09	set/09	out/09
Reserva Bruta - Liquidez Internacional	85,8	180,3	206,2	224,2	233,0	238,0

Fonte: Bacen. Elaboração: Embrapa Gado de Leite

Gráfico II.2 - Reservas Internacionais (US\$ Bilhões)



Fonte: Bacen. Elaboração: Embrapa Gado de Leite

III - Indicadores do Nível de Atividade

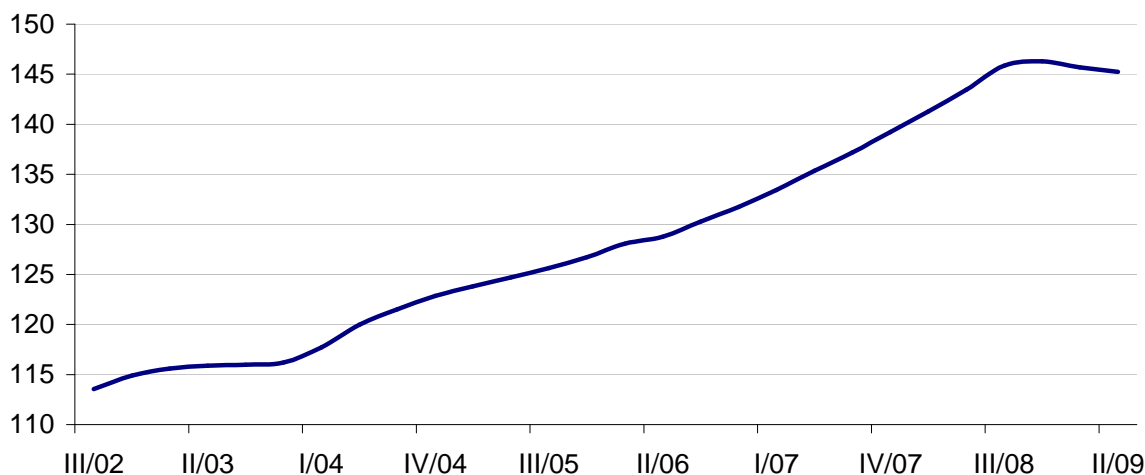
Tabela III.1 - Índice Produto Interno Bruto (preço de mercado)

Base 1995 = 100

	Agropecuária	Indústria	Serviços	Total
Dados originais				
III/07	154,6	133,9	141,5	141,3
IV/07	126,0	133,6	144,8	142,5
Média 2007	159,5	127,9	140,8	139,2
I/08	171,8	125,0	144,6	141,8
II/08	209,7	134,5	147,1	148,2
III/08	164,6	143,4	149,9	151,0
IV/08	128,8	130,7	148,5	144,3
Média 2008	168,7	133,4	147,5	146,3
I/09	169,1	172,0	103,4	112,7
II/09	200,9	179,8	116,8	119,9
Crescimento no trimestre em relação ao mesmo trimestre do ano anterior (em %)				
III/07	8,7	5,1	4,5	5,4
IV/07	9,9	3,7	6,0	6,1
Média 2007	5,9	4,7	5,4	5,7
I/08	3,8	6,9	5,2	6,1
II/08	9,3	5,6	5,4	6,2
III/08	6,4	7,1	5,9	6,8
IV/08	2,2	-2,1	2,5	1,3
Média 2008	5,8	4,3	4,8	5,1
I/09	-1,6	37,7	-28,5	-20,5
II/09	-4,2	33,7	-20,6	-19,1

Fonte: IBGE. Elaboração: Embrapa Gado de Leite

Gráfico III.1 - Evolução do PIB trimestral - média móvel 4 trimestres (1995 = 100)



III - Indicadores do Nível de Atividade

Tabela III.2 - Composição do PIB sob a ótica da despesa

	PIB (em R\$ bilhões)	Formação Bruta de Capital Fixo (% do PIB)	Consumo das Famílias (% do PIB)	Consumo do Governo (% do PIB)	Renda Líquida enviada ao exterior (% do PIB)
Dados originais					
III/06	593,0	16,9	59,9	18,5	3,8
IV/06	626,5	15,9	58,7	23,2	2,8
2006	2.332,9	16,5	60,4	19,8	2,9
I/07	598,8	16,7	61,8	19,1	1,7
II/07	635,2	17,5	60,3	18,8	2,0
III/07	645,2	18,4	60,5	18,5	1,5
IV/07	679,6	17,7	60,9	22,2	0,9
2007	2.558,8	17,6	60,9	19,7	1,5
I/08	665,7	18,3	61,9	18,8	-0,7
II/08	716,9	18,7	59,9	18,7	0,3
III/08	747,3	20,4	60,5	18,5	0,5
IV/08	747,2	18,5	59,9	23,9	0,4
2008	2.877,1	19,0	60,5	20,0	0,1
I/09	684,6	16,6	64,8	22,4	-0,6
II/09	756,2	15,7	62,3	20,6	1,0

Fonte: IBGE . Elaboração: Embrapa Gado de Leite

Gráfico III.2 - Composição do PIB (%) - 2000

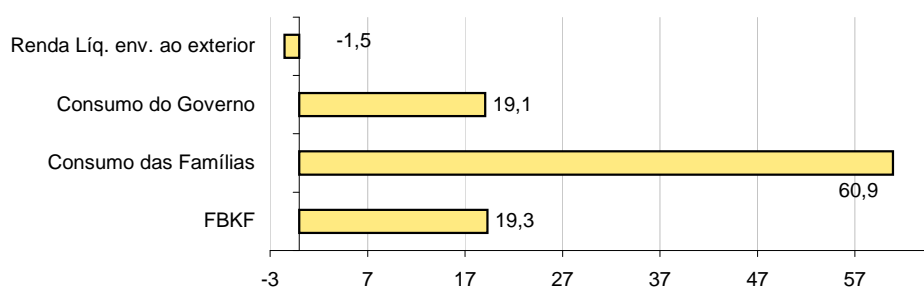
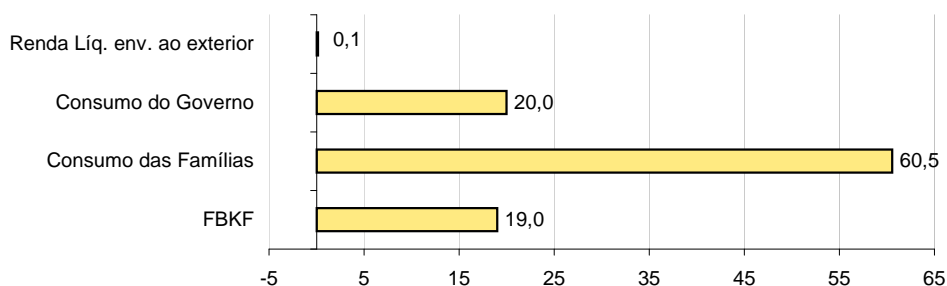


Gráfico III.3 - Composição do PIB (%) - 2008



III - Indicadores do Nível de Atividade

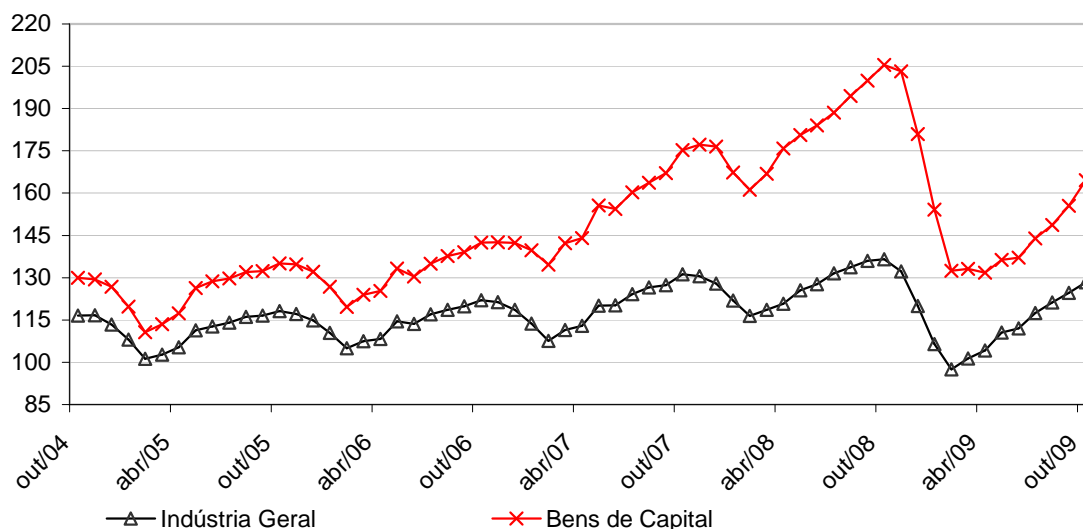
Tabela III.3 - Evolução da Produção Industrial

Base 2002 = 100

Período	Categorias de Uso					
	Indústria Geral	Bens de Capital	Bens Intermediários	Bens de Consumo	Bens de Consumo Duráveis	Bens de Consumo Semi e Não-Duráveis
Dados originais						
2006	114,9	133,9	112,9	114,4	147,8	107,4
2007	121,8	160,0	118,3	119,8	161,3	111,0
2008	125,5	182,9	120,2	122,1	167,4	112,5
ago/09	125,4	151,9	119,1	127,8	178,0	117,1
set/09	125,6	163,9	117,2	128,0	177,2	117,5
out/09	133,9	178,7	122,3	139,0	195,8	126,9
Crescimento em relação ao mês anterior (%)						
ago/09	2,1	0,7	0,8	3,7	6,8	2,7
set/09	0,2	7,9	-1,6	0,2	-0,4	0,4
out/09	6,5	9,4	4,0	8,6	10,5	8,0
Crescimento em relação ao mesmo mês do ano anterior (%)						
ago/09	-7,2	-22,4	-8,1	-1,8	-3,9	-1,1
set/09	-7,7	-20,5	-7,5	-4,5	-6,3	-3,9
out/09	-3,2	-16,8	-2,5	0,2	2,8	-0,6
Crescimento acumulado no ano em relação ao mesmo período do ano anterior (%)						
ago/09	-12,1	-23,0	-14,2	-6,1	-15,6	-2,8
set/09	-11,6	-22,7	-13,4	-5,9	-14,5	-2,9
out/09	-10,7	-22,0	-12,3	-5,2	-12,7	-2,7

Fonte: IBGE. Elaboração: Embrapa Gado de Leite

Gráfico III.4 - Produção Industrial - Brasil ¹



Fonte: IBGE. Elaboração: Embrapa Gado de Leite

(1) - Média móvel de três meses

III - Indicadores do Nível de Atividade

Tabela III.4 - Evolução da Produção Industrial - Regional

Base 2002 = 100

Período	Estados/Regiões					
	São Paulo	Rio de Janeiro	Minas Gerais	Bahia	Paraná	Região Nordeste
Dados originais						
2006	118,6	105,4	119,5	117,6	116,0	112,0
2007	126,0	107,6	129,8	120,0	123,8	115,5
2008	132,6	109,2	131,9	122,8	134,3	117,1
abr/09	129,8	110,3	104,1	103,6	93,7	111,1
mai/09	125,5	121,2	107,6	111,7	99,3	105,1
jun/09	121,3	104,2	117,0	119,7	114,8	146,8
jul/09	128,5	109,0	124,4	115,1	138,7	151,1
ago/09	132,9	109,6	126,0	123,4	138,1	148,2
set/09	133,1	109,7	125,0	123,9	130,0	141,2
Crescimento em relação ao mês anterior (%)						
abr/09	-4,6	-4,3	3,8	-4,9	-5,3	-3,4
mai/09	-3,4	9,9	3,5	7,8	6,1	-5,4
jun/09	-3,3	-14,0	8,7	7,1	15,5	39,8
jul/09	5,9	4,6	6,3	-3,8	20,9	2,9
ago/09	3,4	0,6	1,2	7,2	-0,4	-1,9
set/09	0,0	-0,2	-0,8	0,4	-5,2	-4,7
Crescimento em relação ao mesmo mês do ano anterior (%)						
abr/09	-1,6	5,2	-21,3	-15,7	-29,9	0,9
mai/09	-8,6	7,7	-22,4	-12,4	-30,2	-5,0
jun/09	-13,4	-5,9	-15,2	2,4	-16,8	38,1
jul/09	-11,6	-3,9	-16,1	-9,6	-5,5	33,7
ago/09	-6,9	-2,8	-13,7	-6,2	-0,8	27,5
set/09	-7,9	-4,5	-12,6	-4,8	-10,3	16,2
Crescimento acumulado no ano em relação ao mesmo período do ano anterior (%)						
abr/09	0,2	-0,7	-24,5	-18,6	-27,0	-7,2
mai/09	-1,7	1,0	-24,1	-17,3	-27,7	-6,8
jun/09	-3,8	-0,2	-22,5	-14,2	-25,8	0,2
jul/09	-5,0	-0,7	-21,5	-13,5	-22,6	5,0
ago/09	-5,3	-1,0	-20,5	-12,5	-19,8	7,8
set/09	-5,6	-1,4	-19,6	-11,6	-18,7	8,8

Fonte: IBGE. Elaboração: Embrapa Gado de Leite

Nota: O IBGE não disponibiliza os pesos regionais na indústria geral.

III - Indicadores do Nível de Atividade

Tabela III.5 - Evolução da Produção dos Setores (% de variação em relação ao ano anterior)

Setores	2006	2007	2008	2009*
Indústria geral	2,8	6,0	3,1	-11,6
Indústria extrativa	7,4	5,9	3,8	-12,4
Indústria de transformação	2,6	6,0	3,1	-11,5
Alimentos	1,8	2,6	0,5	-2,3
Bebidas	7,1	5,4	0,3	5,8
Fumo	3,9	-8,1	-7,0	-0,8
Têxtil	1,5	3,8	-1,9	-9,5
Vestuário e acessórios	-5,1	5,1	3,2	-10,1
Calçados e artigos de couro	-2,7	-2,2	-6,8	-14,6
Madeira	-6,8	-2,9	-10,2	-21,8
Celulose, papel e produtos de papel	2,2	0,8	5,2	-3,4
Edição, impressão e reprod. de gravações	1,7	-0,2	1,7	-5,1
Refino de petróleo e álcool	1,6	3,1	0,4	-2,6
Farmacêutica	4,4	1,9	12,7	8,3
Perfumaria, sabões, detergentes e prod. de limpeza	2,0	5,1	-4,8	2,9
Outros produtos químicos	-0,9	5,7	-1,4	-9,5
Borracha e plástico	2,1	5,9	2,1	-16,4
Minerais não metálicos	2,6	5,3	8,3	-7,0
Metalurgia básica	2,8	6,8	3,3	-23,9
Produtos de metal (exclusive máq. e equip.)	-1,3	5,8	2,4	-19,3
Máquinas e equipamentos	4,0	17,7	6,0	-25,9
Máquinas para escritório e equip. de informática	51,6	14,4	-8,9	-12,7
Máquinas, aparelhos e materiais elétricos	8,7	14,0	3,7	-24,3
Material eletrônico, aparelhos e equip. de comunicações	0,0	-1,1	-2,9	-33,1
Equip. médico-hospitalar, ópticos e outros	9,4	3,8	16,0	-12,1
Veículos automotores	1,3	15,0	8,1	-21,9
Outros equipamentos de transporte	2,1	13,9	42,2	9,1
Mobiliário	8,4	7,4	-1,4	-9,9
Diversos	-1,3	-1,6	-0,2	-11,8

Fonte: IBGE. Elaboração: Embrapa Gado de Leite

* Jan-Out2009/Jan-Out2008

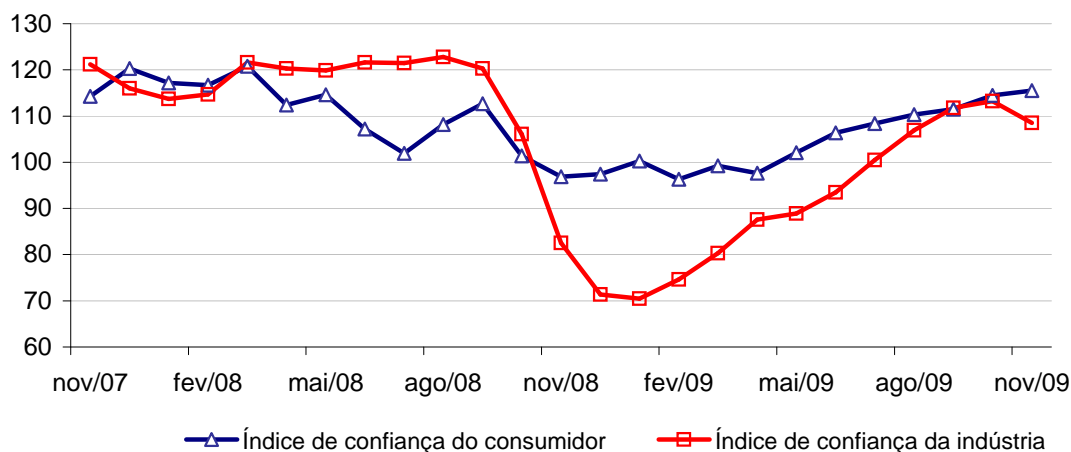
III - Indicadores do Nível de Atividade

Tabela III.6 - Indicadores Antecedentes

Período	Índice de Confiança do Consumidor (set 2005=100)	Produção de Automóveis e Máquinas Agrícolas (unidades)	Índice de confiança da Indústria	Nível de Utilização da Capacidade Instalada FGV (em %)
Dados originais				
2006	105,7	2.674.425	105,4	83,3
2007	110,7	3.005.252	117,9	85,1
2008	109,0	3.246.539	111,4	85,2
set/09	111,5	281.402	111,8	82,8
out/09	114,5	322.964	113,2	83,9
nov/09	115,5	-	108,5	84,5
Crescimento em relação ao mês anterior (%)				
set/09	1,1	-6,4	4,6	1,5
out/09	2,7	15,7	1,3	1,3
nov/09	0,9	-	-1,6	1,0
Crescimento em relação ao mesmo mês do ano anterior (%)				
set/09	-1,1	-8,6	-7,1	-4,1
out/09	12,9	5,5	6,7	-2,8
nov/09	19,2	-	35,1	-0,8
Crescimento acumulado no ano em relação ao mesmo período do ano anterior (%)				
set/09	-7,9	-10,8	-24,3	-7,8
out/09	-6,0	-9,2	-21,5	-7,3
nov/09	-4,0	-	-16,2	-6,7

Fontes: FGV, ANFAVEA. Elaboração: Embrapa Gado de Leite

Gráfico III.5 - Indicadores de confiança



Fonte: FGV. Elaboração: Embrapa Gado de Leite

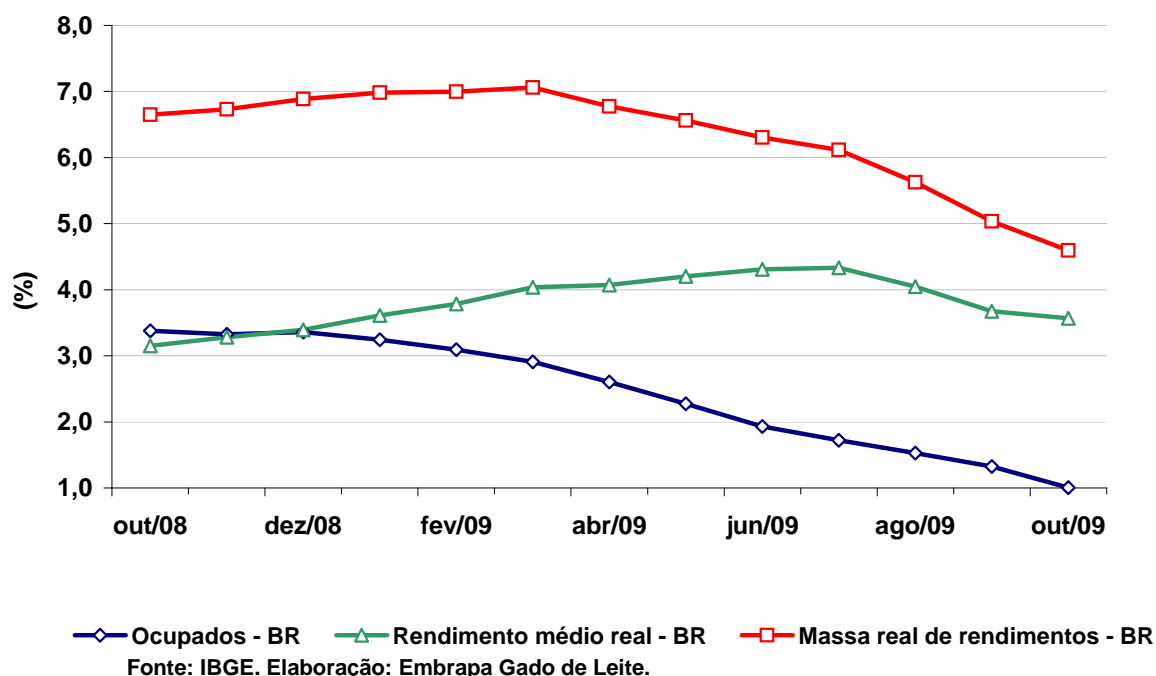
III - Indicadores do Nível de Atividade

Tabela III.7 - Evolução do Emprego e Renda

Período	Ocupados (Mil pessoas)	Rendimento real médio (R\$)	Massa real de rendimentos (Mil pessoas)
Dados originais			
2006	19.926	1.216	24.243.549
2007	20.435	1.255	25.651.614
2008	21.122	1.298	27.417.472
ago/09	21.444	1.339	28.710.299
set/09	21.520	1.347	28.980.984
out/09	21.505	1.350	29.025.299
Crescimento em relação ao mesmo mês do ano anterior (%)			
ago/09	0,9	2,2	3,2
set/09	0,6	1,9	2,5
out/09	-0,3	3,2	2,9

Fonte: IBGE. Elaboração: Embrapa Gado de Leite

Gráfico III.6 Total de ocupados, rendimento real médio e massa real de rendimentos (crescimento acumulado em 12 meses)



III - Indicadores do Nível de Atividade

Tabela III.8 - Evolução do Desemprego

Período	Taxa de desocupação (%)						
	Recife	Salvador	Belo Horizonte	Rio de Janeiro	São Paulo	Porto Alegre	Total das áreas - PME
Dados originais							
2006	14,6	13,7	8,5	7,9	10,5	8,0	10,0
2007	12,0	13,7	7,6	7,2	10,1	7,3	9,3
2008	9,3	11,5	6,5	6,8	8,4	5,9	7,9
out/08	8,9	10,7	5,9	7,0	7,7	5,6	7,5
nov/08	9,7	10,3	5,2	6,9	8,2	5,3	7,6
dez/08	7,8	10,0	5,5	6,2	7,1	4,7	6,8
jan/09	8,6	11,2	6,4	6,6	9,4	5,6	8,2
fev/09	9,1	11,0	6,8	6,4	10,0	6,0	8,5
mar/09	10,4	11,9	6,6	6,9	10,5	6,4	9,0
abr/09	10,6	12,4	6,8	6,8	10,2	6,2	8,9
mai/09	10,5	12,1	6,7	6,6	10,2	6,1	8,8
jun/09	10,2	11,2	6,9	6,3	9,0	5,6	8,1
jul/09	10,2	11,4	6,1	6,3	8,9	5,8	8,0
ago/09	10,9	11,4	7,5	5,6	9,1	5,4	8,1
set/09	10,5	10,9	6,4	5,5	8,7	5,4	7,7
out/09	9,5	10,4	6,1	5,6	8,6	5,1	7,5
Varição em relação ao mesmo mês do ano anterior (%)							
jul/09	1,3	-3,2	-9,4	-15,3	9,1	-6,0	-0,7
ago/09	38,0	1,4	26,1	-18,4	14,8	1,0	7,8
set/09	17,6	1,0	7,2	-21,6	9,4	-6,4	1,2
out/09	8,9	1,5	6,0	-21,8	10,4	-8,4	0,6

Fontes: IBGE. Elaboração: Embrapa Gado de Leite

Nota: Baseado na nova PME.

III - Indicadores do Nível de Atividade

Tabela III.9 Índice de volume de vendas

Base 2003=100

Período	Combustíveis e lubrificantes	Hipermercados supermercados	Tecidos, vestuário e calçados	Móveis e eletrodomésticos	Veículos, motos, partes e peças	Comércio Geral
Dados originais						
2006	89,1	118,3	113,0	161,7	128,3	121,6
2007	93,7	126,3	125,0	186,6	157,3	133,4
2008	102,4	133,0	131,0	214,7	176,0	145,5
jul/09	103,4	140,8	124,4	212,0	190,2	151,0
ago/09	102,8	145,3	118,6	215,6	199,8	153,5
set/09	102,0	139,7	111,5	218,6	240,4	149,4
Crescimento em relação ao mês anterior (%)						
jul/09	2,9	5,7	-8,5	7,2	-16,9	3,6
ago/09	-0,6	3,2	-4,7	1,7	5,0	1,7
set/09	-1,4	-3,8	-6,0	1,4	20,4	-2,7
Crescimento em relação ao mesmo mês do ano anterior (%)						
jul/09	-4,2	9,9	-2,1	0,5	-4,9	5,9
ago/09	-5,1	8,3	-5,8	0,6	9,4	4,7
set/09	-4,3	9,5	-6,6	1,5	18,9	5,0
Crescimento acumulado no ano em relação ao mesmo período do ano anterior (%)						
jul/09	1,2	7,1	-6,2	-1,9	3,7	4,6
ago/09	0,4	7,2	-6,1	-1,6	4,4	4,7
set/09	-0,1	7,5	-6,2	-1,2	6,2	4,7

Fonte: IBGE . Elaboração: Embrapa Gado de Leite

IV - Indicadores das Finanças Públicas

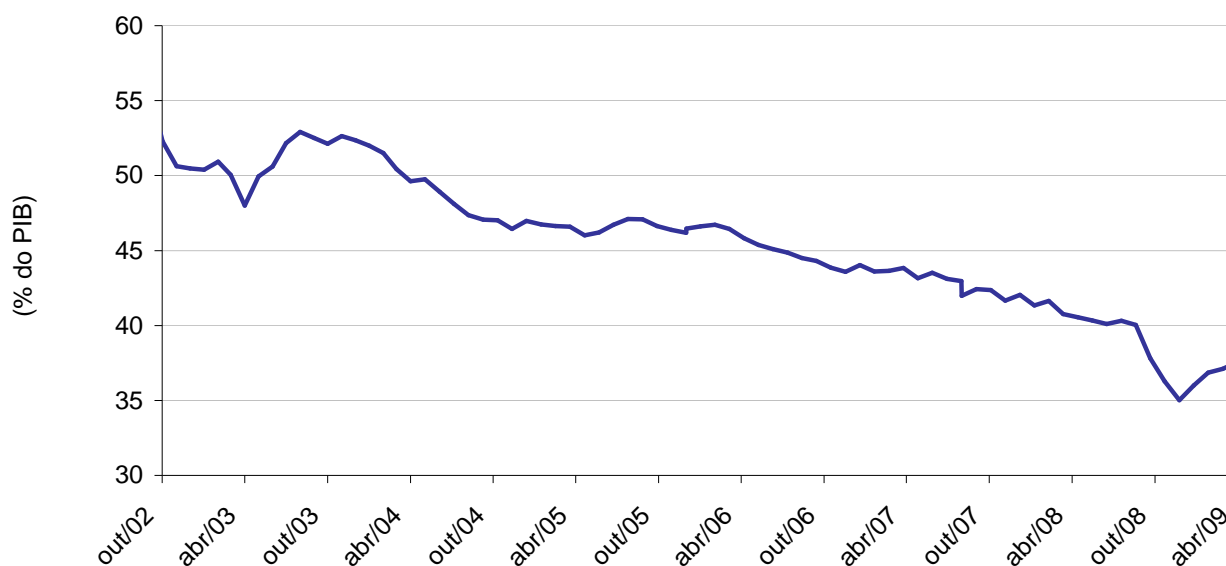
Tabela IV.1 - Necessidade de Financiamento do Setor Público e Dívida Líquida do Setor Público

Discriminação	2006*	2007*	2008*	fev/09	mar/09	abr/09
Total Nominal	2,95	2,23	1,53	2,71	1,11	-0,13
Total Primário	-3,80	-3,91	-4,07	-1,83	-5,18	-5,15
Total Juros Nominais	6,75	6,14	5,59	4,54	6,29	5,02
Dívida Líquida do Setor Público tot	44,02	42,03	36,01	37,11	37,56	38,42

Fonte: BACEN. Elaboração: Embrapa Gado de Leite

* Valores referentes a dezembro do ano

Gráfico IV.1 Dívida líquida do Setor Público



Fonte: BACEN. Elaboração: Embrapa Gado de Leite

V - Índice de Preços

Tabela V.1 - IPCA -IBGE

Período	Geral	Alimentação	Habitação	Transportes	Despesas Pessoais	Vestuário	Saúde	Educação
Variações no período (%)								
2005	5,69	1,99	6,44	8,07	6,98	7,10	6,20	6,20
2006	3,14	1,23	3,07	3,02	7,26	5,07	6,01	6,01
2007	4,46	10,77	1,76	2,08	6,54	3,78	4,47	4,47
2008	5,90	11,12	5,09	2,32	7,35	7,30	5,72	4,58
jul/09	0,24	-0,06	1,11	0,14	0,26	-0,01	0,31	0,11
ago/09	0,15	-0,01	0,47	-0,11	0,27	0,13	0,21	0,83
set/09	0,24	-0,14	0,62	0,27	0,52	0,58	0,30	0,07
out/09	0,28	-0,09	-0,21	-1,22	-0,10	-3,26	-1,18	0,38
Taxa acumulada em 12 meses (%)								
jul/09	4,50	3,82	6,60	0,71	9,44	7,57	5,80	5,56
ago/09	4,36	4,00	6,28	0,54	8,94	7,29	5,68	5,99
set/09	4,34	4,13	6,41	0,42	8,64	7,16	5,51	6,11
out/09	4,17	3,32	5,53	-0,83	7,79	2,37	4,00	6,50

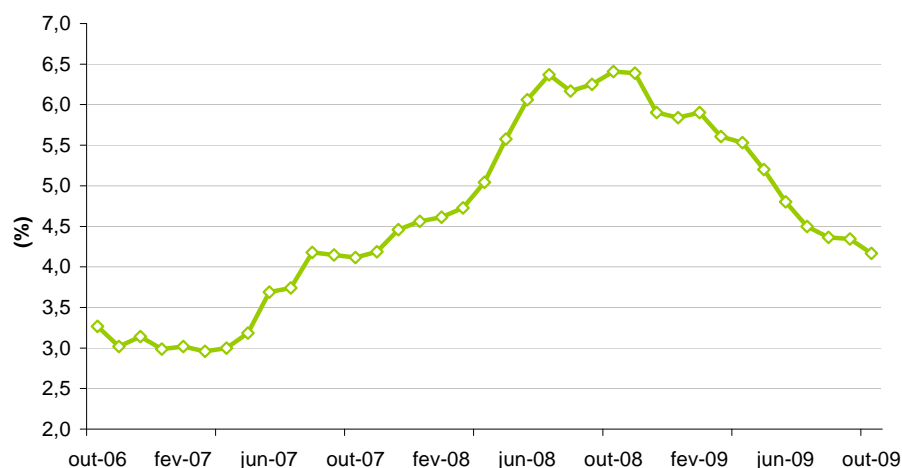
Fonte: IBGE. Elaboração: Embrapa Gado de Leite

Tabela V.2 - Índices de Preços

Período	INPC	IGP-M	IGP-DI	IPC-DI	IPC-FIPE
em %					
Variações no período (%)					
2005	5,05	1,20	1,23	3,50	4,53
2006	2,81	3,83	3,79	2,06	2,54
2007	5,16	7,76	7,90	4,61	4,37
2008	6,48	9,81	9,10	5,19	6,17
jul/09	0,23	-0,43	-0,64	0,34	0,33
ago/09	0,08	-0,36	0,09	0,20	0,48
set/09	0,16	0,42	0,25	0,18	0,16
out/09	0,24	0,05	-0,04	0,01	0,25
Taxa acumulada em 12 meses (%)					
jul/09	4,57	-0,66	-1,00	3,79	4,11
ago/09	4,44	-0,70	-0,53	3,86	4,22
set/09	4,45	-0,39	-0,65	5,01	3,99
out/09	4,18	-1,31	-1,76	4,53	3,73

Fonte: FGV, IBGE, FIPE. Elaboração: Embrapa Gado de Leite

Gráfico V.1 - Evolução do IPCA (taxa acumulada em 12 meses)



Fonte: IBGE Elaboração: Embrapa Gado de Leite

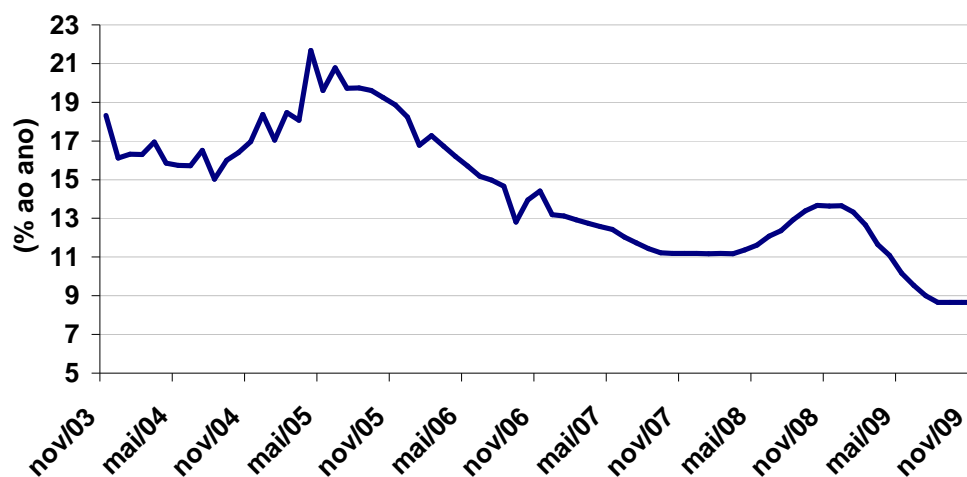
VI - Indicadores do Mercado Financeiro

Tabela VI. 1 - Taxas de Juros

Período	SELIC	TJLP
Dados da Última Reunião do COPOM		
21/10/2009	8,75	6,00
Dados originais (média)		
2006	15,15	8,00
2007	11,98	6,46
2008	12,35	6,31
ago/09	8,65	6,00
set/09	8,65	6,00
out/09	8,65	6,00
nov/09	8,65	6,00

Fonte: BACEN. Elaboração: Embrapa Gado de Leite

Gráfico VI.1 - Taxa Selic



Fonte: BACEN. Elaboração: Embrapa Gado de Leite

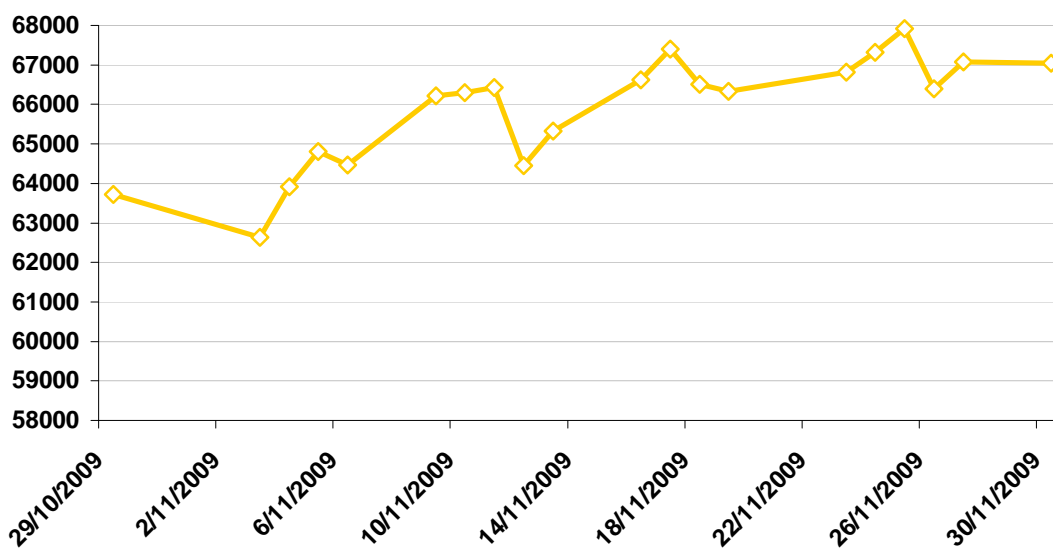
VI - Indicadores do Mercado Financeiro

VI.2 Comportamento Ibovespa - final período

Período	Ibovespa	Varição (%)
2006	44.474	32,7
2007	63.886	40,8
2008	37.550	-11,4
ago/09	56.488	3,15
set/09	61.517	8,90
out/09	63.720	3,58
nov/09	67.044	5,22

Fonte: Bovespa. Elaboração Embrapa Gado de Leite

Gráfico VI.2 -Variação mensal Ibovespa



Fonte: Bovespa. Elaboração Embrapa Gado de Leite

VI - Indicadores do Mercado Financeiro

VI.3 Comportamento das Bolsas Mundiais (Última cotação 27/11/2008)

Gráfico VI.III.1 Ibovespa



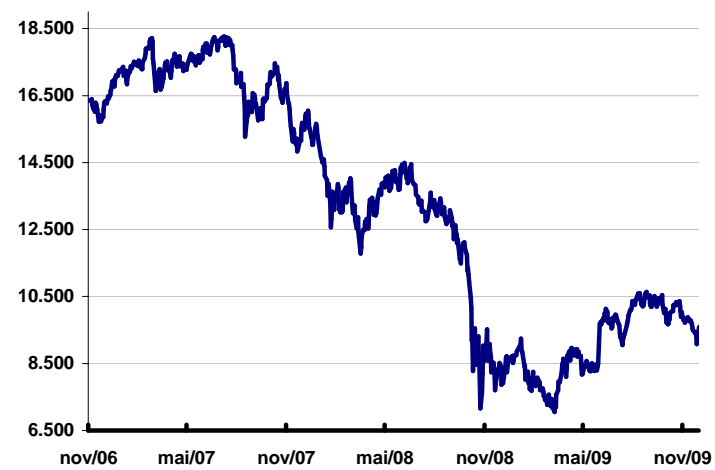
Gráfico VI.III.2 Dow Jones



Gráfico VI.III.3 Nasdaq



Gráfico VI.III.4 Nikkei



VII - Economia Internacional

Tabela VII. 1 - Taxas de Juros Internacionais

Período	Taxas de Juros (% a.a.)	
	Prime Rate (EUA)	LIBOR
Dados Originais		
2006	7,95	5,32
2007	8,07	5,10
2008	5,14	3,07
jul/09	3,25	1,50
ago/09	3,25	1,42
set/09	3,25	0,63

Fonte: Bacen. Elaboração: Embrapa Gado de Leite

Tabela VII. 2 - Índice de Preços de Commodities

Período	Preços de Commodities		
	Produtos Agrícolas (2000 = 100)	Metais (2000 = 100)	Petróleo (US\$/barril)
Dados Originais			
20/10/2009	203,0	216,5	79,5
27/10/2009	200,3	221,6	79,4
3/11/2009	205,4	212,4	79,3
10/11/2009	202,0	214,1	79,1
17/11/2009	209,5	213,0	79,2
24/11/2009	207,8	223,6	74,9

Fonte: The Economist. Elaboração: Embrapa Gado de Leite

Tabela VII. 3 - Principais Projeções da Economia Internacional

Período	Estados Unidos	Japão	Economias desenvolvidas	União Européia	Emergente e em desenvolvimento	Mundo
Crescimento real do PIB (em % - em relação ao período anterior)						
2007	2,1	2,3	2,7	3,1	8,3	5,2
2008	0,4	-0,7	0,6	1,0	6,0	3,0
2009	-2,7	-5,4	-3,4	-4,2	1,7	-1,1
Inflação (% em relação ao período anterior)						
2007	2,9	0,0	2,2	2,4	6,4	4,0
2008	3,8	1,4	3,4	3,7	9,3	6,0
2009	-0,4	-1,1	0,1	0,9	5,5	2,5
Taxa de Desemprego (%)						
2007	4,6	3,8	5,4	-	-	-
2008	5,8	4,0	5,8	-	-	-
2009	9,3	5,4	8,2	-	-	-

Fonte: FMI World Economic Outlook. Elaboração: Embrapa Gado de Leite

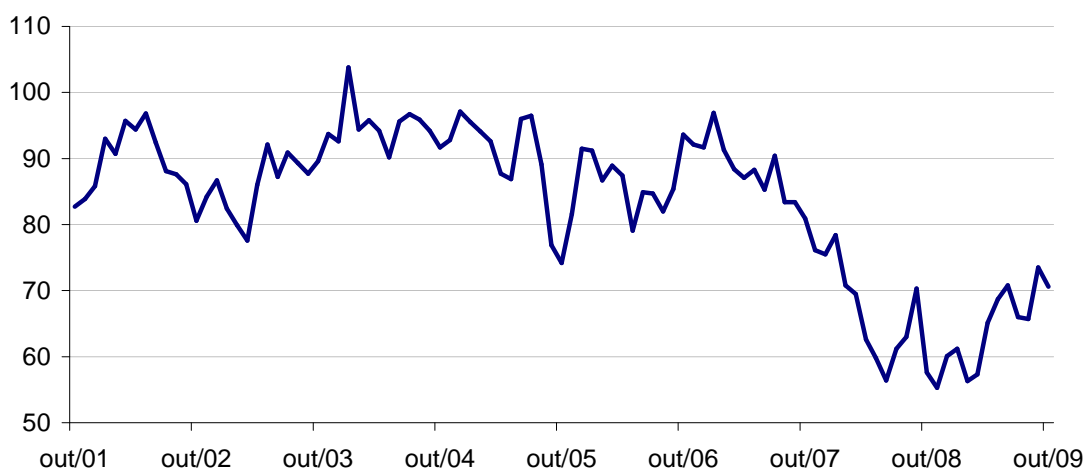
VII - Economia Internacional

Tabela VII. 4 - Economia Americana

Período	Produção Industrial (1997=100)	Utilização da Capacidade Instalada (%)	Confiança do Consumidor (I Tri/66=100)	Índice de preços ao consumidor (1982-84=100)
Dados originais				
abr/09	97,2	69,2	65,1	212,7
mai/09	96,2	68,5	68,7	212,9
jun/09	95,8	68,3	70,8	214,5
jul/09	96,6	69,0	66,0	214,5
ago/09	97,8	69,9	65,7	215,4
set/09	98,5	70,5	73,5	215,8
out/09	98,6	70,7	70,6	216,4
Crescimento em relação ao mês anterior (%)				
mai/09	-1,03	-1,01	5,53	0,10
jun/09	-0,42	-0,29	3,06	0,74
jul/09	0,84	1,02	-6,78	0,00
ago/09	1,24	1,30	-0,45	0,45
set/09	0,72	0,86	11,87	0,17
out/09	0,10	0,28	-3,95	0,28

Fonte: Federal Reserve, University of Michigan. *Sem ajuste sazonal

Gráfico VII.1 - Índice de Confiança do Consumidor I (Tri/1966=100)



Fonte: University of Michigan. Elaboração: Embrapa Gado de Leite