

The logo for Embrapa, featuring the word "Embrapa" in a blue, sans-serif font with a green leaf-like shape integrated into the letter 'a'.

Gado de Leite

Principais Indicadores

Agrícolas

Coordenação Geral

Kenny Beatriz Siqueira
Alzira Vasconcelos Carneiro

Equipe Técnica

Kenny Beatriz Siqueira - Pesquisadora Embrapa Gado de Leite
Alzira Vasconcelos Carneiro - Analista Embrapa Gado de Leite
Guilherme Fonseca Travassos - Economista

Projeto desenvolvido por:

Glauco R. Carvalho - Pesquisador Embrapa Gado de Leite

ano 5 Nº38 11/Janeiro/2012



Esse banco de dados foi elaborado pela Embrapa Gado de Leite. Todas as informações contidas no mesmo foram obtidas de fontes consideradas confiáveis, oficiais ou não. A Embrapa Gado de Leite não garante a acurácia das mesmas e não se responsabiliza por eventuais erros ou omissões. A empresa não se responsabiliza, portanto, por eventuais perdas decorrentes de operações com base em informações desse relatório.

COMO CITAR:

PRINCIPAIS INDICADORES AGRÍCOLAS: boletim eletrônico mensal. Coordenadores, Glauco Rodrigues Carvalho e Alzira Vasconcelos Carneiro. Juiz de Fora: Embrapa Gado de Leite, v. 5, n. 38, 11 jan. 2012. Disponível em: <http://www.cileite.com.br/sites/default/files/2012_01_indicadores_agricola.pdf>. Acesso em: dd mmm. aaaa.

CIP-Brasil. Catalogação-na-publicação.
Embrapa Gado de Leite

Principais Indicadores Agrícolas – Ano 5, n. 38 (jan/2012) -
. – Juiz de Fora : Embrapa Gado de Leite, 2012 – .

Boletim eletrônico mensal.

Coordenadores: Kennya Beatriz Siqueira e Alziro Vasconcelos Carneiro.

1. Indicadores. 2. Conjuntura. 3. Agrícola I. Carvalho, G. R. II. Carneiro, A. V.

CDD 338.1

© Embrapa 2012

Índice Geral

1 - Produção Agrícola

1.I. Produção	1
1.II. Previsão de safra	2

2 - Fertilizantes

2.I. Produção, Venda e Importação de Fertilizantes	3
2.II. Produção, Venda e Importação de Fertilizantes acumulado	3
2.III. Preço de Fertilizantes	4

3 - Defensivos

3.I. Índice de Produção Física Industrial	5
3.II. Índice de Produção Física Industrial acumulado	5

4 - Máquinas Agrícolas

4.I. Vendas Anuais de Máquinas Agrícolas - Mercado Interno	6
4.II. Vendas Acumuladas de Máquinas Agrícolas - Mercado Interno	6

5 - Exportações

5.I. Valor e Quantidade por Ano	7
5.I. Valor e Quantidade por Mês	8

6 - Balanço de Suprimento

6.I. Feijão - Mercado Interno	9
6.II. Milho - Mercado Interno	10
6.III. Milho - Mercado Mundial	10
6.IV. Arroz em Casca - Mercado Interno	11
6.V. Arroz - Mercado Mundial	11
6.VI. Trigo - Mercado Interno	12
6.VII. Trigo - Mercado Mundial	12
6.VIII. Soja em Grãos - Mercado Interno	13
6.IX. Soja em Grãos - Mercado Mundial	13
6.X. Farelo de Soja - Mercado Interno	14
6.XI. Farelo de Soja - Mercado Mundial	14
6.XII. Óleo de Soja - Mercado Interno	15
6.XIII. Óleo de Soja - Mercado Mundial	15
6.XIV. Café - Mercado Interno	16
6.XV. Café - Mercado Mundial	16
6.XVI. Algodão em Pluma - Mercado Interno	17
6.XVII. Algodão em Pluma - Mercado Mundial	17
6.XVIII. Açúcar - Mercado Interno	18
6.XIX. Açúcar - Mercado Mundial	18

7 - Área plantada nos EUA

7.I. Área plantada nos EUA (mil hectares)	19
---	----

8 - Preços Agrícolas

8.I. Preços Agrícolas	20
8.II. Preços Agrícolas	21

1. Produção Agrícola

Tabela 1.I - Produção (em mil toneladas)

Produtos	2006	2007	2008	2009	2010 E	2011 P	Variação 2011/2010
Algodão	2.883	4.094	3.971	2.928	2.931	5.060	72,6%
Amendoim	239	227	297	293	230	275	19,5%
Arroz	11.505	11.048	12.101	12.605	11.309	13.456	19,0%
Banana	616	614	605	625	606	610	0,6%
Batata	3.138	3.375	3.676	3.435	3.595	3.943	9,7%
Feijão	3.437	3.245	3.460	3.523	3.202	3.550	10,9%
Milho (verão)	31.403	36.123	39.962	34.090	33.099	34.195	3,3%
Milho (safrinha)	11.229	15.707	19.050	17.143	22.961	21.905	-4,6%
Soja	52.356	57.952	59.917	56.961	68.519	74.829	9,2%
Sorgo	1.556	1.385	1.966	1.840	1.499	1.941	29,5%
Trigo	2.482	4.089	5.886	4.965	6.037	5.646	-6,5%
Sub-total (1)	120.843	137.861	150.890	138.406	153.989	165.411	7,4%
Café	2.593	2.171	2.791	2.433	2.874	2.671	-7,1%
Cana-de-açúcar	455.291	515.821	648.974	689.895	719.157	634.846	-11,7%
Laranja	18.032	18.500	18.395	18.340	19.112	19.655	2,8%
Sub-total (2)	475.916	536.493	670.160	710.668	741.143	657.172	-11,3%
Total geral (1)+(2)	596.760	674.354	821.050	849.074	895.132	822.583	-8,1%

Fonte: LSPA/ IBGE (dez/11). Elaboração: CILeite/Embrapa Gado de Leite

1. Produção Agrícola

Tabela 1.II - Previsão de safra

Lavoura	Area (mil ha)			Produção (mil t)		
	10/11 (a)	11/12 (b)	Var. (%) (b)/(a)	10/11 (c)	11/12 (d)	Var. (%) (d)/(c)
Algodão Caroço	1.400	1.405	0,4	3.226	3.285	1,8
Arroz	2.820	2.553	-9,5	13.613	11.462	-15,8
Feijão total	4.009	3.861	-3,7	3.787	3.500	-7,6
<i>Feijão 1ª safra</i>	1.420	1.272	-10,4	1.680	1.371	-18,4
<i>Feijão 2ª safra</i>	1.824	1.824	0,0	1.398	1.330	-4,9
<i>Feijão 3ª safra</i>	766	766	0,0	709	799	12,8
Milho Total	13.839	14.557	5,2	57.514	59.210	2,9
<i>Milho 1ª Safra</i>	7.916	8.634	9,1	35.926	37.922	5,6
<i>Milho 2ª Safra</i>	5.922	5.922	0,0	21.588	21.288	-1,4
Soja	24.181	24.635	1,9	75.324	71.751	-4,7
Trigo	2.150	2.166	0,8	5.882	5.789	-1,6
Outras culturas	1.473	1.442	-2,2	3.540	3.397	-4,0
Brasil	49.873	50.619	1,5	162.885	158.395	-2,8

Fonte: Conab (jan/12). Elaboração: CILeite/Embrapa Gado de Leite

2. Fertilizantes

Tabela 2.I - Produção, venda e preço médio de fertilizantes

	2007	2008	2009	2010	2010/2009
Entregas ao produtor (mil t)	24.609	22.421	22.471	24.533	9,2%
Produção (mil t)	9.816	8.783	8.373	9.350	11,7%
Importação (mil t)	17.519	15.264	10.978	15.218	38,6%

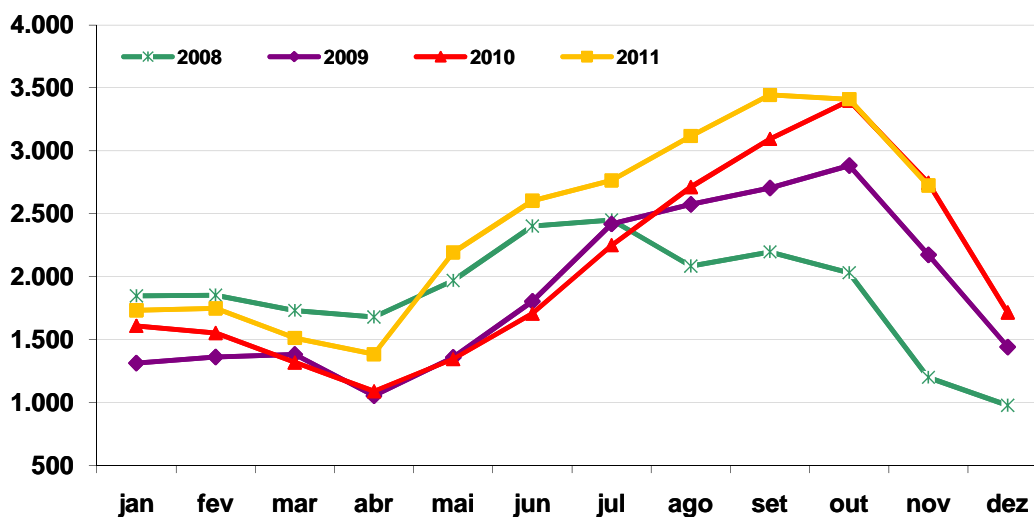
Fonte: Anda. Elaboração: CILeite/Embrapa Gado de Leite

Tabela 2.II Produção, venda e importação de fertilizantes (janeiro-novembro)

	2010	2011	2011/2010
Entregas ao produtor (mil t)	22.818	26.632	16,7%
Produção (mil t)	8.689	8.955	3,1%
Importação (mil t)	14.102	18.458	30,9%

Fonte: Anda. Elaboração: CILeite/Embrapa Gado de Leite

Gráfico I: Entregas de Fertilizantes (mil toneladas)



Fonte: Anda. Elaboração: CILeite/Embrapa Gado de Leite

Tabela 2.III - Preço de Fertilizantes em São Paulo (R\$/toneladas)

Mês	Sulfato de Amônia	Superfosfato Simples	Cloreto de Potássio	Uréia
Dez/10	879,00	714,15	1.396,74	1.397,52
Jan/11	887,49	719,17	1.421,43	1.443,88
Fev/11	895,21	769,39	1.520,64	1.448,01
Mar/11	896,11	832,92	1.529,22	1.468,58
Abr/11	892,38	817,58	1.533,64	1.530,54
Mai/11	885,98	854,17	1.550,94	1.458,06
Jun/11	876,32	858,12	1.560,61	1.498,45
Jul/11	898,20	882,32	1.614,72	1.527,07
Ago/11	928,24	890,30	1.675,38	1.580,44
Set/11	988,20	916,56	1.664,82	1.680,17
Out/11	977,87	953,76	1.691,57	1.720,91
Nov/11	1.050,60	958,89	1.685,94	1.726,55
Variação mensal de preços (%)				
Dez/10	2,76	1,77	0,90	4,68
Jan/11	0,97	0,70	1,77	3,32
Fev/11	0,87	6,98	6,98	0,29
Mar/11	0,10	8,26	0,56	1,42
Abr/11	-0,42	-1,84	0,29	4,22
Mai/11	-0,72	4,48	1,13	-4,74
Jun/11	-1,09	0,46	0,62	2,77
Jul/11	2,50	2,82	3,47	1,91
Ago/11	3,34	0,90	3,76	3,49
Set/11	6,46	2,95	-0,63	6,31
Out/11	-1,05	4,06	1,61	2,42
Nov/11	7,44	0,54	-0,33	0,33
Variação em relação ao mesmo mês do ano anterior (%)				
Dez/10	36,56	30,29	-12,53	23,91
Jan/11	35,06	31,40	3,79	25,83
Fev/11	29,31	31,22	7,51	20,13
Mar/11	16,84	38,05	8,39	15,56
Abr/11	20,82	29,88	8,65	18,41
Mai/11	27,34	29,80	10,64	18,13
Jun/11	28,40	34,26	11,46	22,75
Jul/11	35,24	40,20	17,00	25,72
Ago/11	31,72	35,04	26,53	33,20
Set/11	37,75	36,34	25,85	37,48
Out/11	22,95	38,30	17,57	26,03
Nov/11	22,82	36,64	21,80	29,32

Fonte: IEA. Elaboração: CILeite/Embrapa Gado de Leite

3. Defensivos

Tabela 3.I - Índice de produção física industrial (Base: média de 2002 = 100)

	2007	2008	2009	2010	2010/2009
Defensivos agrícolas e para uso domissanitário	140,1	166,5	141,8	165,6	16,8%

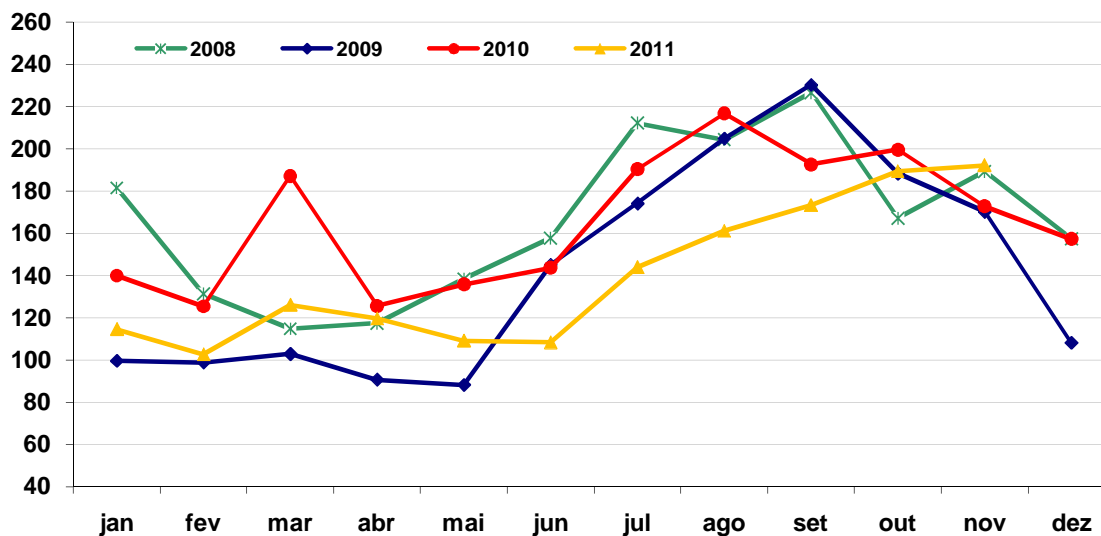
Fonte: IBGE. Elaboração: CILeite/Embrapa Gado de Leite

Tabela 3.II Índice de produção física industrial acumulado (janeiro-novembro)

	2009	2010	2011	2011/2010
Defensivos agrícolas e para uso domissanitário	144,8	166,4	140,0	-15,8%

Fonte: IBGE. Elaboração: CILeite/Embrapa Gado de Leite

Gráfico II: Índice de produção de defensivos agrícolas (média 2002 = 100)



Fonte: IBGE. Elaboração: CILeite/Embrapa Gado de Leite

4. Máquinas Agrícolas

4.I. Vendas anuais de máquinas agrícolas - Mercado Interno (unidades)

	2007	2008	2009	2010	2011	2011/2010
Tratores de Rodas	31.300	43.414	45.437	56.420	52.281	-7,3%
Tratores de Esteira	437	720	618	878	1.022	16,4%
Cultivadores	1.554	1.852	1.759	1.807	1.307	-27,7%
Colhedoras	2.377	4.458	3.817	4.549	5.338	17,3%
Retroescavadeiras	2.675	4.028	3.681	4.871	5.356	10,0%
Total	38.343	54.472	55.312	68.525	65.304	-4,7%

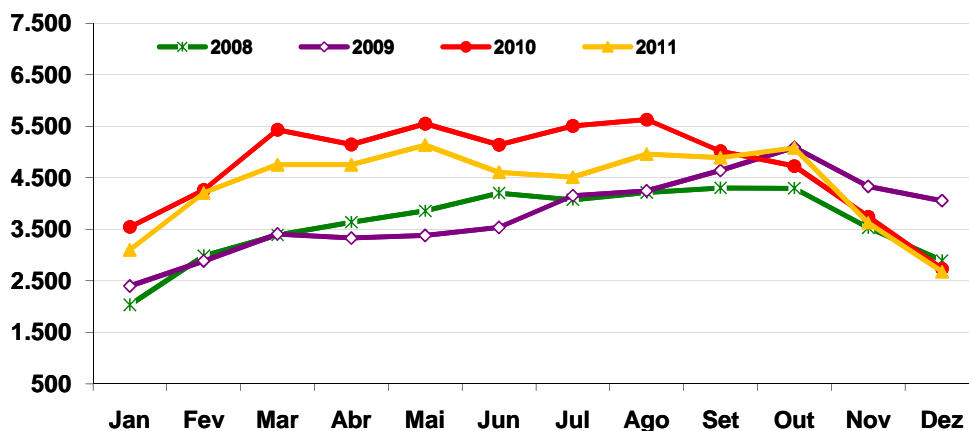
Fonte: Anfavea. Elaboração: CILeite/Embrapa Gado de Leite

4.II Vendas de máquinas agrícolas em janeiro - dezembro - Mercado Interno (unidades)

	2010	2011	2011/2010
Tratores de Rodas	56.420	52.281	-7,3%
Tratores de Esteira	878	1.022	16,4%
Cultivadores	1.807	1.307	-27,7%
Colheitadeiras	4.549	5.338	17,3%
Retroescavadeiras	4.871	5.356	10,0%
Total	68.525	65.304	-4,7%

Fonte: Anfavea. Elaboração: CILeite/Embrapa Gado de Leite

Gráfico III: Vendas de tratores de rodas no mercado interno (unidades)



Fonte: Anfavea. Elaboração: CILeite/Embrapa Gado de Leite

5. Exportações Agrícolas
Tabela 5.1 - Valor e quantidade por ano

Produto	US\$ milhões					Var.	Mil Toneladas				Var.
	2007	2008	2009	2010	2010/2009	2007	2008	2009	2010	2010/2009	
Complexo soja	Farelo	2.957,0	4.363,5	4.553,7	4.719,4	3,6%	12.474,2	12.287,9	12.253,0	13.668,6	11,6%
	Grão	6.708,2	10.952,2	11.018,4	11.043,0	0,2%	23.732,2	24.499,5	28.562,7	29.073,2	1,8%
	Óleo bruto	1.685,9	1.984,5	1.130,5	1.190,2	5,3%	2.307,9	1.762,8	1.370,2	1.399,6	2,2%
Cacau e derivados	Em amêndoas	1,7	1,5	1,1	1,1	-5,0%	0,7	0,4	0,3	0,2	-9,7%
	Manteiga	155,2	175,5	202,4	151,7	-25,0%	32,7	26,0	20,7	25,0	20,3%
	Pasta	42,6	49,4	44,0	51,4	16,9%	20,6	16,3	11,6	11,7	0,8%
Café	Grão	3.381,0	4.131,5	3.862,9	5.181,6	34,1%	1.488,8	1.566,9	1.654,7	1.797,9	8,7%
	Solúvel	451,1	565,7	478,1	535,0	11,9%	71,5	74,7	66,8	77,3	15,8%
Têxteis	Fios	32,5	19,1	10,2	11,0	7,3%	11,1	4,5	1,9	1,4	-26,1%
	Lã	13,8	10,9	8,1	12,1	49,5%	3,0	2,2	1,9	2,4	27,6%
	Tecidos	287,2	239,4	152,3	164,3	7,9%	54,6	37,5	23,7	22,7	-4,1%
Frutas e Sucos	Bananas	44,3	35,7	39,5	45,4	14,8%	185,7	130,9	145,4	139,6	-4,0%
	Castanha de Caju	225,2	196,1	222,1	229,6	3,4%	51,6	35,4	45,8	42,2	-7,8%
	Castanha-do-Pará	25,5	20,3	11,5	13,4	17,0%	16,2	13,7	9,3	9,0	-3,4%
	Laranjas	20,5	19,1	10,5	16,3	55,6%	49,8	38,6	23,0	37,8	64,4%
	Melões	128,2	152,1	145,1	122,0	-15,9%	204,5	174,6	211,6	177,8	-16,0%
	Outras Frutas	470,1	542,3	451,1	453,2	0,5%	492,0	592,5	465,9	426,2	-8,5%
	Suco de Laranja	1.546,6	1.878,4	1.614,3	1.774,8	9,9%	976,3	1.863,0	2.014,5	1.949,6	-3,2%
Peixes e Outros	Camarão	74,7	56,4	30,5	36,7	20,3%	17,2	10,9	6,4	2,3	-64,5%
	Lagosta	92,1	86,2	57,8	84,1	45,4%	2,1	2,6	2,2	2,5	10,9%
	Peixe Congelado	92,4	71,2	64,1	80,7	26,0%	28,3	20,9	19,5	22,7	16,6%
	Demais Pescados	25,2	25,7	22,3	19,1	-14,2%	2,2	2,5	1,9	1,0	-48,7%
Papel e Celulose	Celulose	3.024,1	3.917,4	3.398,2	4.761,7	40,1%	6.583,7	7.216,5	8.473,0	8.803,0	3,9%
	Papel	1.701,6	3.404,7	1.721,4	2.007,6	16,6%	2.005,9	1.978,6	2.005,6	2.073,1	3,4%
Fumo	Em folhas	2.194,1	2.683,2	3.026,8	2.706,7	-10,6%	694,3	677,9	665,7	493,0	-25,9%
	Cigarros	32,2	26,4	14,6	3,0	-79,2%	5,2	3,7	2,0	0,3	-82,7%
	Outros Produtos	36,0	42,5	33,3	1,1	-96,6%	10,6	10,1	9,2	0,1	-99,2%
Calçados e Couro	Calçados	2.036,2	1.888,6	1.397,5	1.487,0	6,4%	97,5	78,4	60,6	63,5	4,8%
	Couro	2.193,9	1.880,2	1.214,1	1.742,7	43,5%	402,4	307,4	317,7	356,3	12,1%
	Produtos de Couro	156,2	301,2	132,3	123,0	-7,0%	23,7	20,0	17,1	11,4	-33,6%
Carne	Bovina in Natura	3.485,7	4.006,1	3.219,8	3.861,1	19,9%	1.285,8	1.022,9	957,2	951,3	-0,6%
	Frango	4.619,6	6.353,2	5.285,9	5.789,3	9,5%	3.162,4	3.384,6	3.398,0	3.460,8	1,8%
	Bovina Industr.	1.015,5	1.092,3	832,7	679,2	-18,4%	318,3	319,9	259,8	225,9	-13,0%
	Outras Carnes	1.840,5	2.831,8	2.608,2	2.987,2	14,5%	1.047,4	987,2	1.123,2	1.132,3	0,8%
Lácteos	Leite em pó	181,3	378,6	52,1	19,9	-61,8%	45,8	83,1	13,8	5,1	-63,2%
	Leite condensado	43,3	73,6	55,3	55,5	0,4%	29,5	40,5	35,1	29,3	-16,4%
	Queijos	25,7	30,0	21,5	17,9	-16,5%	7,6	6,9	5,8	4,3	-26,3%
	Leite Modificado	25,1	30,9	18,3	23,2	27,2%	6,7	5,9	4,3	4,4	3,4%
	Outros Produtos	23,6	27,8	19,7	39,0	97,5%	14,1	12,1	10,0	15,1	50,4%
Açúcar	Cristal	3.129,8	3.649,6	5.852,5	9.306,9	59,0%	12.443,2	13.624,6	17.766,6	20.938,7	17,9%
	Refinado	1.970,6	1.833,4	2.334,2	3.454,8	48,0%	6.915,7	5.847,9	6.294,9	7.061,1	12,2%
Sub-Total		46.196	60.028	55.369	65.003	17,4%	77.323	78.792	88.333	94.520	7,0%
Total agronegócio		58.420	71.806	64.756	76.420	18,0%	-	-	-	-	-

Fonte: Secex/Mapa. Elaboração: CILeite/Embrapa Gado de Leite

5. Exportações Agrícolas

Tabela 5.II - Valor e quantidade por mês

Produto	US\$ milhões			Var. (%)	Mil Toneladas			Var. (%)
	jan-nov 10	jan-nov 11			jan-nov 10	jan-nov 11		
Complexo soja	Farelo	4.361,0	5.337,0	22,4%	12.786,8	13.376,1	4,6%	
	Grão	10.897,0	15.631,0	43,4%	28.780,6	31.515,8	9,5%	
	Óleo bruto	1.139,3	1.770,9	55,4%	1.351,1	1.457,3	7,9%	
Cacau e derivados	Em amêndoas	0,9	2,1	135,9%	0,2	0,6	174,2%	
	Manteiga	139,2	94,4	-32,2%	22,7	20,6	-9,1%	
	Pasta	47,8	48,4	1,1%	10,9	10,9	-0,5%	
Café	Grão	4.550,5	7.255,3	59,4%	1.617,8	1.633,4	1,0%	
	Solúvel	477,6	590,4	23,6%	69,5	70,7	1,8%	
Têxteis	Fios	9,8	8,2	-16,3%	1,3	0,7	-48,9%	
	Lã	10,7	13,6	26,4%	2,1	1,8	-16,2%	
	Tecidos	146,7	177,3	20,9%	20,5	19,2	-6,3%	
Frutas e Sucos	Bananas	41,7	36,5	-12,5%	128,7	102,1	-20,7%	
Castanha de Caju	Castanha-do-Pará	208,8	206,1	-1,3%	39,3	23,9	-39,2%	
	Laranjas	13,4	14,1	5,0%	9,0	10,2	13,7%	
	Melões	16,2	16,4	1,1%	37,8	33,3	-11,9%	
	Melões	101,5	105,4	3,9%	149,4	138,4	-7,4%	
	Outras Frutas	426,6	439,1	2,9%	403,3	359,4	-10,9%	
	Suco de Laranja	1.615,7	2.172,6	34,5%	1.790,6	1.851,4	3,4%	
Peixes e Outros	Camarão	36,5	6,6	-81,9%	2,3	0,5	-77,1%	
	Lagosta	76,5	69,9	-8,6%	2,3	2,3	1,8%	
	Peixe Congelado	72,3	86,8	20,1%	20,6	25,1	21,7%	
	Demais Pescados	17,4	16,8	-3,4%	0,9	0,9	-1,9%	
Papel e Celulose	Celulose	4.290,1	4.581,3	6,8%	7.976,1	8.095,7	1,5%	
	Papel	1.825,5	2.016,9	10,5%	1.895,6	1.884,6	-0,6%	
Fumo	Em folhas	2.613,3	2.726,1	4,3%	473,8	501,1	5,8%	
	Cigarros	2,9	1,8	-38,2%	0,3	0,2	-44,2%	
	Outros Produtos	1,0	1,7	72,3%	0,1	1,0	1541,9%	
Calçados e Couro	Calçados	1.352,3	1.175,3	-13,1%	57,8	46,0	-20,4%	
	Couro	1.581,7	1.884,6	19,2%	324,2	326,2	0,6%	
	Produtos de Couro	111,3	104,1	-6,6%	10,3	7,4	-28,4%	
Carne	Bovina in Natura	3.575,8	3.855,7	7,8%	892,7	757,1	-15,2%	
	Frango	5.261,0	6.413,1	21,9%	3.176,9	3.250,1	2,3%	
	Bovina Industr.	628,9	735,3	16,9%	208,4	186,9	-10,3%	
	Outras Carnes	2.751,4	3.057,5	11,1%	1.045,8	1.030,3	-1,5%	
Lácteos	Leite em pó	18,9	5,3	-72,2%	4,8	1,1	-76,3%	
	Leite condensado	50,7	46,3	-8,7%	26,8	19,7	-26,5%	
	Queijos	16,6	13,6	-18,1%	4,0	2,6	-33,9%	
	Leite Modificado	20,4	21,2	3,8%	3,9	3,6	-8,9%	
	Outros Produtos	36,5	23,3	-36,2%	14,0	7,8	-44,6%	
Açúcar	Cristal	8.479,5	10.671,3	25,8%	19.329,6	19.136,8	-1,0%	
	Refinado	3.258,7	3.141,4	-3,6%	6.706,0	5.012,2	-25,3%	
Sub-Total		60.284	74.575	23,7%	89.399	90.925	1,7%	
Total agronegócio		70.356	87.577	24,5%	-	-	-	

Fonte: Secex/MAPA. Elaboração: CILeite/Embrapa Gado de Leite

6. Balanço de Suprimento**6.1 Feijão - mercado interno (em mil toneladas)**

Safra	Estoque Inicial	Produção	Importação	Disponibilidade	Consumo	Exportação	Estoque Final
02/03	68	3.205	103	3.377	3.130	3	244
03/04	244	2.978	79	3.301	3.150	2	149
04/05	149	3.046	101	3.295	3.200	2	93
05/06	93	3.471	70	3.634	3.450	8	176
06/07	176	3.340	96	3.612	3.500	31	81
07/08	81	3.521	210	3.812	3.630	2	180
08/09	180	3.503	110	3.793	3.500	25	268
09/10	268	3.323	181	3.771	3.450	5	317
10/11 (E)	317	3.787	207	4.311	3.600	21	691
11/12 (P)	691	3.500	100	4.291	3.700	4	587

Fonte: Conab (jan/12). Elaboração: CILeite/Embrapa Gado de Leite

6. Balanço de Suprimento

6.II Milho - mercado interno (em mil toneladas)

Safra	Produção	Importação	Disponi- bilidade	Consumo	Exportação	Estoque final
02/03	47.411	801	49.420	37.300	3.566	8.554
03/04	42.129	331	51.013	38.180	5.031	7.802
04/05	35.007	597	43.405	39.200	1.070	3.135
05/06	42.515	956	46.606	39.400	3.938	3.268
06/07	51.370	1.096	55.734	41.500	10.934	3.300
07/08	58.652	808	62.761	44.288	6.400	12.072
08/09	51.004	1.133	64.209	45.320	7.765	11.123
09/10	56.018	459	67.601	46.927	10.793	9.881
10/11 (E)	57.514	635	68.029	48.412	9.255	10.363
11/12 (P)	59.210	500	70.073	50.000	8.500	11.573

Fonte: Conab (jan/12). Elaboração: CILeite/Embrapa Gado de Leite

6.III Milho - mercado mundial (em mil toneladas)

Safra	Produção	Importação	Oferta Total	Consumo	Exportação	Estoque Final
02/03	601.714	78.044	833.378	627.174	78.044	128.160
03/04	623.430	76.660	828.250	645.500	76.660	106.090
04/05	712.630	78.270	896.990	685.200	78.270	133.520
05/06	697.130	80.930	911.580	703.890	80.930	126.760
06/07	711.050	93.800	931.610	726.980	93.800	110.830
07/08	792.440	98.560	1.001.830	771.950	98.560	131.320
08/09	798.820	84.470	1.014.610	782.030	84.470	148.110
09/10	819.230	96.820	1.064.160	822.500	96.820	144.840
10/11 (E)	827.560	90.450	1.062.850	843.370	90.450	129.030
11/12 (P)	867.520	94.740	1.091.290	868.610	94.740	127.940

Fonte: USDA (dez/11). Elaboração: CILeite/Embrapa Gado de Leite

6. Balanço de Suprimento

6.IV Arroz em casca - mercado interno (em mil toneladas)

Safra	Estoque Inicial	Produção	Importação	Consumo	Exportação	Estoque Final
02/03	1.578	10.517	1.602	12.250	24	1.423
03/04	1.423	12.960	1.097	12.660	92	2.728
04/05	2.728	13.355	728	12.900	380	3.532
05/06	3.532	11.972	828	13.000	452	2.879
06/07	2.879	11.316	1.070	12.930	313	2.022
07/08	2.022	12.060	590	12.800	790	1.081
08/09	1.081	12.702	908	12.500	894	1.297
09/10	1.297	11.661	1.045	12.500	627	875
10/11 (E)	875	13.613	850	12.500	1.850	988
11/12 (P)	988	11.462	1.200	12.500	700	450

Fonte: Conab (jan/12). Elaboração: CILeite/Embrapa Gado de Leite

6.V Arroz - mercado mundial (em mil toneladas)

Safra	Produção	Importação	Consumo	Exportação	Estoque Final
02/03	377.505	25.575	407.420	27.575	103.866
03/04	391.507	27.184	412.985	27.184	82.388
04/05	400.432	29.009	408.090	29.009	74.730
05/06	418.060	25.940	416.030	25.940	76.760
06/07	420.430	28.520	441.210	31.320	53.180
07/08	434.000	29.260	428.140	31.250	57.050
08/09	448.070	27.150	436.870	28.910	66.490
09/10	440.520	28.110	437.860	31.190	66.070
10/11 (E)	449.820	32.330	447.270	34.200	66.750
11/12 (P)	460.840	30.640	458.070	32.820	67.340

Fonte: USDA (dez/11). Elaboração: CILeite/Embrapa Gado de Leite

6. Balanço de Suprimento

6.VI Trigo - mercado interno (em mil toneladas)

Safra	Estoque Inicial	Produção	Importação	Disponibilidade	Consumo	Exportação	Estoque Final
02/03	1.002	2.914	6.853	10.769	9.852	5	913
03/04	913	6.074	5.708	12.694	9.947	1.376	1.371
04/05	1.371	5.846	5.311	12.528	10.196	7	2.325
05/06	2.325	4.873	6.266	13.464	10.684	788	1.993
06/07	1.993	2.234	7.164	11.391	9.571	20	1.800
07/08	1.800	4.097	5.926	11.824	9.418	747	1.659
08/09	1.659	5.884	5.676	13.219	9.963	351	2.905
09/10	2.905	5.026	5.922	13.853	9.614	1.170	3.069
10/11 (E)	3.069	5.882	5.772	14.722	10.242	2.516	1.964
11/12 (P)	1.964	5.789	5.600	13.353	10.439	1.500	1.414

Fonte: Conab (jan/12). Elaboração: CI Leite/Embrapa Gado de Leite

6.VII Trigo - mercado mundial (em mil toneladas)

Safra	Estoque Inicial	Produção	Importação	Disponibilidade	Consumo Doméstico	Exportação	Estoque Final
02/03	202.038	567.643	110.136	879.817	603.759	110.136	165.922
03/04	165.922	554.595	104.501	825.018	588.427	104.501	132.090
04/05	132.090	628.580	111.130	871.800	609.960	111.130	150.710
05/06	150.710	621.420	116.160	888.290	624.370	116.160	147.760
06/07	147.760	594.410	111.580	853.750	615.190	111.580	126.980
07/08	126.980	611.020	113.450	851.450	617.300	117.210	116.940
08/09	116.940	682.190	136.930	936.060	641.480	143.660	150.920
09/10	150.920	684.310	133.580	968.810	650.500	135.800	182.510
10/11 (E)	182.510	648.700	129.850	961.060	653.480	131.370	176.210
11/12 (P)	176.210	683.300	133.790	993.300	676.830	137.300	179.170

Fonte: USDA (dez/11). Elaboração: CI Leite/Embrapa Gado de Leite

6. Balanço de Suprimento

6.VIII Soja em grãos - mercado interno (em mil toneladas)

Safra	Produção	Importação	Exportação	Consumo	Estoque Final
02/03	52.018	1.189	19.891	29.928	4.522
03/04	49.989	349	19.248	31.090	4.522
04/05	52.305	368	22.435	32.025	2.735
05/06	55.027	49	24.958	30.383	2.470
06/07	58.392	98	23.734	33.550	3.676
07/08	60.018	96	24.500	34.750	4.540
08/09	57.162	100	28.563	32.564	675
09/10	68.688	118	29.073	37.800	37.800
10/11 (E)	75.324	50	32.400	41.650	40.450
11/12 (P)	71.751	50	32.400	41.200	40.650

Fonte: Conab (jan/12). Elaboração: CILeite/Embrapa Gado de Leite

6.IX Soja em grãos - mercado mundial (em mil toneladas)

Safra	Produção	Importação	Exportação	Esmagamento	Estoque Final
02/03	197.040	62.750	61.570	165.020	40.750
03/04	186.750	54.280	55.840	163.610	37.590
04/05	215.750	63.730	64.630	175.680	48.490
05/06	220.540	64.050	63.930	185.210	52.790
06/07	237.440	69.160	71.500	195.900	62.690
07/08	221.210	78.120	79.590	201.870	52.890
08/09	211.950	77.380	76.840	193.220	42.570
09/10	260.850	86.790	92.550	209.490	59.450
10/11 (E)	264.180	88.500	92.420	220.610	68.430
11/12 (P)	259.220	93.960	96.990	229.290	64.540

Fonte: USDA (dez/11). Elaboração: CILeite/Embrapa Gado de Leite

6. Balanço de Suprimento

6.X Farelo de soja - mercado interno (em mil toneladas)

Safra	Estoque Inicial	Produção	Importação	Consumo	Exportação	Estoque Final
02/03	1.590	21.962	305	8.100	13.602	2.155
03/04	2.155	22.673	188	8.500	14.486	2.031
04/05	2.031	23.127	189	9.100	14.422	1.825
05/06	1.825	21.918	152	9.780	12.332	1.783
06/07	1.783	23.947	101	11.050	12.474	2.307
07/08	2.307	24.717	117	11.800	12.288	3.053
08/09	3.053	23.188	44	12.000	12.253	2.031
09/10	2.031	26.719	40	12.300	13.669	2.821
10/11 (E)	2.821	29.222	31	13.400	14.400	4.274
11/12 (P)	4.274	28.875	50	13.500	14.950	4.749

Fonte: Conab (jan/12). Elaboração: CIleite/Embrapa Gado de Leite

6.XI Farelo de soja - mercado mundial (em mil toneladas)

Safra	Estoque Inicial	Produção	Importação	Consumo	Exportação	Estoque Final
02/03	5.860	130.050	41.810	129.490	42.340	5.890
03/04	5.890	128.410	44.650	127.920	45.260	5.770
04/05	5.770	139.010	45.850	137.070	46.590	6.970
05/06	6.970	145.730	50.790	145.710	51.440	6.340
06/07	6.340	154.140	52.480	152.170	54.280	6.510
07/08	6.510	158.440	54.210	157.240	55.770	6.150
08/09	6.150	151.860	51.060	151.940	52.800	4.330
09/10	4.330	165.240	53.020	161.000	55.560	6.030
10/11 (E)	6.030	173.970	55.580	169.570	58.350	7.660
11/12 (P)	7.660	180.940	57.600	177.830	60.500	7.870

Fonte: USDA (dez/11). Elaboração: CIleite/Embrapa Gado de Leite

6. Balanço de Suprimento

6.XII Óleo de soja - mercado interno (em mil toneladas)

Safra	Estoque Inicial	Produção	Importação	Consumo	Exportação	Estoque Final
02/03	438	5.282	36	2.950	2.486	320
03/04	320	5.510	27	3.010	2.517	330
04/05	330	5.693	3	3.050	2.697	279
05/06	279	5.480	25	3.150	2.419	215
06/07	215	5.909	44	3.550	2.343	275
07/08	275	6.260	27	4.000	2.316	246
08/09	246	5.872	15	4.250	1.594	290
09/10	290	6.767	50	4.980	1.564	563
10/11 (E)	563	7.400	50	5.400	2.300	313
11/12 (P)	313	7.313	50	5.500	1.630	545

Fonte: Conab (jan/12). Elaboração: CILeite/Embrapa Gado de Leite

6.XIII Óleo de soja - mercado mundial (em mil toneladas)

Safra	Estoque Inicial	Produção	Importação	Consumo	Exportação	Estoque Final
02/03	3.640	30.350	8.530	30.200	9.420	2.900
03/04	2.900	29.960	8.240	29.900	8.600	2.600
04/05	2.600	32.520	8.930	31.660	9.120	3.270
05/06	3.270	34.550	9.020	33.560	9.820	3.460
06/07	3.460	36.430	9.820	35.780	10.580	3.350
07/08	3.350	37.540	10.390	37.680	10.880	2.720
08/09	2.720	35.840	9.080	36.040	9.180	2.420
09/10	2.420	38.870	8.640	38.250	9.120	2.560
10/11 (E)	2.560	41.170	9.220	40.980	9.490	2.480
11/12 (P)	2.480	42.910	8.520	42.970	8.820	2.120

Fonte: USDA (dez/11). Elaboração: CILeite/Embrapa Gado de Leite

6. Balanço de Suprimento

6.XIV Café - mercado interno (em mil sacas 60 kg)

Safra	Estoque Inicial	Produção	Disponibilidade	Consumo	Exportação	Estoque Final
02/03	7.235	53.600	60.835	13.500	29.396	17.939
03/04	17.939	33.200	51.139	14.400	24.920	11.819
04/05	11.819	43.600	55.419	15.500	24.505	15.414
05/06	15.414	36.100	51.514	15.915	21.264	14.335
06/07	14.335	46.700	61.035	16.720	26.185	18.130
07/08	18.130	39.100	57.230	17.390	27.290	12.550
08/09	12.550	53.300	65.850	18.030	31.475	16.345
09/10	16.345	44.800	61.145	18.760	29.780	12.605
10/11 (E)	12.605	54.500	67.105	19.380	35.010	12.715
11/12 (P)	12.715	49.200	61.915	19.760	29.000	13.155

Fonte: USDA (dez/11). Elaboração: CILeite/Embrapa Gado de Leite

6.XV Café - mercado mundial (em milhões de sacas de 60 kg)

Safra	Estoque Inicial	Produção	Importação	Oferta Total	Exportação	Estoque Final
05/06	41.564	116.721	92.195	250.480	92.829	31.254
06/07	31.254	131.819	97.470	260.543	102.859	33.577
07/08	33.577	122.153	96.809	252.539	96.551	29.017
08/09	29.017	134.103	96.821	260.532	99.451	36.898
09/10	36.898	126.705	99.416	263.019	101.746	26.024
10/11 (E)	26.024	136.377	104.798	267.199	109.871	26.159
11/12 (P)	26.159	133.801	101.529	261.489	103.655	23.979

Fonte: USDA (dez/11). Elaboração: CILeite/Embrapa Gado de Leite

6. Balanço de Suprimento

6.XVI Algodão em pluma - mercado interno (em mil toneladas)

Safra	Estoque Inicial	Produção	Importação	Consumo Interno	Exportação	Estoque Final
02/03	236	848	119	830	175	197
03/04	197	1.309	105	910	331	370
04/05	370	1.299	38	953	391	363
05/06	363	1.038	82	987	305	191
06/07	191	1.524	97	990	419	402
07/08	402	1.602	34	1.009	533	496
08/09	496	1.214	15	1.004	505	215
09/10	215	1.194	39	1.039	513	-103
10/11 (E)	-103	1.960	145	930	758	313
11/12 (P)	313	1.993	35	970	830	541

Fonte: Conab (jan/12). Elaboração: CILeite/Embrapa Gado de Leite

6.XVII Algodão em pluma - mercado mundial (em mil toneladas)

Safra	Produção	Importação	Consumo	Exportação	Perdas	Estoque Final
02/03	19.215	6.551	21.398	6.603	-164	9.623
03/04	21.067	7.405	21.339	7.245	-993	10.504
04/05	26.455	7.278	23.664	7.623	-213	13.163
05/06	25.407	9.685	25.350	9.707	-355	13.553
06/07	26.552	8.156	26.797	8.064	-379	13.779
07/08	26.238	8.308	26.655	8.347	-448	13.771
08/09	23.385	6.534	23.902	6.534	-336	13.590
09/10	22.065	7.874	25.806	7.747	397	9.579
10/11 (E)	25.099	7.763	24.896	7.745	-45	9.845
11/12 (P)	26.974	7.905	24.880	7.909	-30	11.965

Fonte: USDA (nov/11). Elaboração: CILeite/Embrapa Gado de Leite

6. Balanço de Suprimento

6.XVIII Açúcar - mercado interno (em mil toneladas)

Safra	Estoque inicial	Produção	Importação	Consumo interno	Exportação	Estoque final
02/03	210	23.810	0	9.750	14.000	270
03/04	270	26.400	0	10.400	15.240	1.030
04/05	1.030	28.175	0	10.600	18.020	585
05/06	585	26.850	0	10.630	17.090	-285
06/07	-285	31.450	0	10.800	20.850	-485
07/08	-485	31.600	0	11.400	19.500	215
08/09	215	31.850	0	11.650	21.550	-1.135
09/10	-1.135	36.400	0	11.800	24.300	-835
10/11 (P)	-835	38.350	0	12.000	25.800	-285
11/12 (P)	-285	35.750	0	11.500	23.800	165

Fonte: USDA (nov/11). Elaboração: CILeite/Embrapa Gado de Leite

6.XIX Açúcar - mercado mundial (em mil toneladas)

Safra	Estoque inicial	Produção	Importação	Consumo doméstico	Exportação	Estoque final
03/04	40.391	142.409	42.112	139.580	46.928	38.404
04/05	38.404	140.676	45.157	142.299	47.751	34.187
05/06	34.187	142.424	46.062	142.967	49.741	29.965
06/07	29.965	164.526	45.634	152.964	50.245	36.916
07/08	36.916	163.536	45.721	152.037	50.721	43.415
08/09	43.415	144.144	46.714	153.717	47.786	32.770
09/10	32.770	153.687	51.396	154.653	51.617	31.583
10/11 (E)	31.583	161.437	51.728	156.080	56.136	32.532
11/12 (P)	32.532	168.247	49.014	159.320	56.694	33.779

Fonte: USDA (nov/11). Elaboração: CILeite/Embrapa Gado de Leite

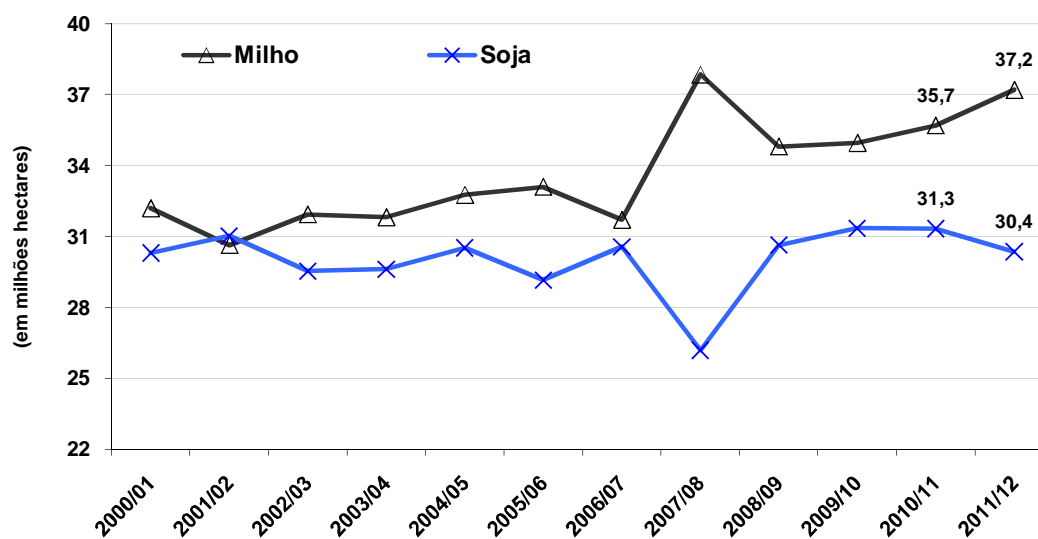
7. Área Plantada nos EUA

7.1 Área plantada nos EUA (mil hectares)

Safra	2008/09	2009/10	2010/11 (E) (a)	2011/12 (P) (b)	Var. (b) / (a)
Milho	34.803	34.958	35.690	37.191	4,2%
Sorgo	3.359	2.684	2.187	2.226	1,8%
Soja	30.635	31.344	31.325	30.352	-3,1%
Aveia	1.295	1.378	1.270	1.012	-20,3%
Cevada	1.700	1.444	1.162	1.052	-9,5%
Trigo	25.576	23.945	21.693	22.015	1,5%
Arroz	1.214	1.269	1.471	1.089	-26,0%
Amendoim	621	452	521	501	-4,0%
Canola	409	335	586	652	11,3%
Algodão	3.832	3.703	4.441	5.957	34,1%

Fonte: USDA (nov/11). Elaboração: CILeite/Embrapa Gado de Leite

Gráfico IV : Área plantada nos EUA - milho e soja (milhões hectares)



Fonte: USDA (2011). Elaboração: CILeite/Embrapa Gado de Leite

8 - Preços Agrícolas
8.1. Preços Agrícolas

Mês	SOJA						MILHO		CARNES					LEITE
	BCH			BCSP			BCH	BCSP	SÃO PAULO - Esalq/ CEPEA					Esalq/ CEPEA
	GRÃO	FARELO	ÓLEO	GRÃO	FARELO	ÓLEO			BOI		FRANGO		SUÍNO	
							GORDO	MAGRO	ABATI- DO	VIVO				
US\$/c/b	US\$/tc	US\$/lb	R\$/ 60Kg	R\$/Kg	R\$/Kg	US\$/c/ bs	R\$/ 60Kg	R\$/ 15 Kg	R\$/ cabeça	R\$/Kg	R\$/Kg	R\$/15 Kg	R\$/l	
Jan/10	977	296	38,0	38,96	0,71	1,83	386	19,90	76,1	975	2,56	1,57	49,37	0,60
Fev/10	938	275	38,1	35,84	0,63	1,78	363	18,22	77,4	966	2,55	1,63	46,83	0,62
Mar/10	948	264	39,4	34,28	0,55	1,72	366	18,44	77,8	992	2,55	1,53	50,87	0,68
Abr/10	971	278	39,4	35,35	0,50	1,69	354	18,29	81,5	990	2,55	1,41	51,05	0,76
Mai/10	950	277	37,8	35,29	0,53	1,69	364	18,53	79,7	1.018	2,55	1,39	52,86	0,80
Jun/10	949	285	37,2	35,63	0,56	1,74	346	19,14	80,7	996	2,55	1,36	49,62	0,77
Jul/10	1.010	303	38,0	37,61	0,57	1,75	375	18,64	82,8	1.068	2,66	1,56	49,69	0,72
Ago/10	1.025	308	40,6	40,84	0,66	1,88	408	20,80	87,1	1.048	2,70	1,60	54,14	0,69
Set/10	1.079	303	42,2	42,70	0,66	1,94	483	24,27	92,1	1.146	2,70	1,91	56,98	0,69
Out/10	1.184	321	46,9	43,21	0,71	2,17	546	25,63	99,9	1.161	2,74	1,84	60,37	0,70
Nov/10	1.265	341	51,0	47,86	0,73	2,28	552	27,93	112,4	1.233	3,18	1,83	64,22	0,71
Dez/10	1.332	352	54,8	46,40	0,73	2,35	587	28,43	103,6	1.153	3,40	2,34	61,07	0,72
MÉDIA	1.052	300	42,0	39,50	0,63	1,90	427	21,52	87,6	1062	2,72	1,66	53,92	0,71
Jan/11	1.408	374	57,0	47,21	0,75	2,51	635	30,03	101,2	1.124	3,40	1,97	56,26	0,73
Fev/11	1.412	372	57,5	48,14	0,75	2,52	690	31,96	103,5	1.177	3,40	1,99	43,65	0,74
Mar/11	1.364	357	56,3	46,26	0,68	2,52	681	31,74	104,5	1.228	3,40	2,05	48,71	0,76
Abr/11	1.375	362	58,0	44,50	0,61	2,39	754	29,96	103,1	1.228	3,40	1,80	49,39	0,80
Mai/11	1.350	352	57,0	44,17	0,60	2,40	735	29,88	99,5	1.204	3,40	1,61	44,73	0,84
Jun/11	1.298	355	56,7	44,50	0,60	2,40	722	31,63	96,3	1.225	3,40	1,61	37,71	0,86
Jul/11	1.363	353	56,3	44,26	0,61	2,23	684	30,74	98,3	1.229	3,40	1,75	47,63	0,87
Ago/11	1.376	357	55,6	45,61	0,61	2,29	713	30,30	100,0	1.200	3,40	2,08	50,12	0,87
Set/11	1.356	346	55,3	47,02	0,65	2,39	689	32,17	97,7	1.174	3,40	1,97	48,41	0,89
Out/11	1.232	315	51,1	45,08	0,64	2,42	632	31,50	98,6	1.142	3,40	1,98	51,88	0,89
Nov/11	1.186	298	50,7	44,00	0,63	2,37	626	31,08	104,4	1.218	3,40	2,07	52,50	0,85
Dez/11	1.164	291	50,1	43,23	0,58	2,35	602	27,86	99,6	1.177	3,40	2,13	57,48	0,85
Varição em relação ao mês anterior (%)														
Jan/10	-5,4	-5,8	-3,5	-7,3	-3,7	-4,0	-2,3	-0,1	2,2	10,0	-1,4	-4,1	1,0	-0,9
Fev/10	-4,0	-6,8	0,2	-8,0	-11,3	-2,5	-6,0	-8,4	1,7	-0,9	-0,5	3,9	-5,1	3,6
Mar/10	1,0	-4,3	3,4	-4,3	-12,4	-3,5	0,8	1,2	0,5	2,8	0,0	-6,0	8,6	9,9
Abr/10	2,4	5,5	-0,1	3,1	-9,1	-1,7	-3,3	-0,8	4,7	-0,2	-0,1	-7,8	0,4	11,8
Mai/10	-2,2	-0,4	-4,1	-0,2	5,8	0,0	3,0	1,3	-2,2	2,8	0,1	-1,4	3,5	5,1
Jun/10	-0,2	2,9	-1,4	1,0	4,5	2,8	-5,0	3,3	1,3	-2,2	0,0	-2,7	-6,1	-3,3
Jul/10	6,5	6,2	1,9	5,5	3,5	0,8	8,2	-2,6	2,5	7,2	4,2	14,9	0,1	-6,2
Ago/10	1,4	1,6	7,0	8,6	14,4	7,6	8,8	11,5	5,3	-1,9	1,6	3,0	8,9	-4,5
Set/10	5,2	-1,5	3,8	4,6	1,0	2,9	18,4	16,7	5,7	9,4	0,0	19,3	5,2	0,1
Out/10	9,8	5,9	11,3	1,2	6,4	12,2	13,0	5,6	8,4	1,3	1,6	-3,6	5,9	0,7
Nov/10	6,9	6,3	8,7	10,8	3,9	4,9	1,2	9,0	12,5	6,2	15,8	-0,9	6,4	2,4
Dez/10	5,2	3,1	7,4	-3,0	0,0	2,9	6,3	1,8	-7,8	-6,5	7,1	27,8	-4,9	0,9
Jan/11	5,7	6,3	4,0	1,7	2,8	6,8	8,2	5,6	-2,3	-2,5	0,0	-15,7	-7,9	1,2
Fev/11	0,3	-0,5	0,9	2,0	-0,6	0,7	8,7	6,4	2,3	4,7	0,0	0,9	-22,4	1,1
Mar/11	-3,4	-4,1	-2,1	-3,9	-9,7	-0,2	-1,4	-0,7	1,0	4,4	0,0	2,9	11,6	2,9
Abr/11	0,9	1,4	3,0	-3,8	-9,9	-5,3	10,8	-5,6	-1,4	0,0	0,0	-12,0	1,4	4,9
Mai/11	-1,8	-2,7	-1,8	-0,7	-2,2	0,5	-2,6	-0,3	-3,4	-2,0	0,0	-10,5	-9,4	5,6
Jun/11	-3,8	0,8	-0,5	0,7	0,5	0,2	-1,8	5,8	-3,2	1,7	0,0	-0,1	-15,7	2,9
Jul/11	5,0	-0,5	-0,6	-0,5	1,3	-7,4	-5,2	-2,8	2,0	0,4	0,0	8,8	26,3	0,1
Ago/11	1,0	1,2	-1,4	3,0	0,4	2,8	4,3	-1,4	1,7	-2,3	0,0	18,6	5,2	0,6
Set/11	-1,5	-3,0	-0,5	3,1	6,5	4,5	-3,4	6,1	-2,3	-2,2	0,0	-5,3	-3,4	2,5
Out/11	-9,1	-9,0	-7,6	-4,1	-0,9	1,1	-8,3	-2,1	0,9	-2,7	0,0	0,3	7,2	-0,3
Nov/11	-3,7	-5,4	-0,7	-2,4	-2,7	-1,8	-1,0	-1,3	5,8	6,7	0,0	4,8	1,2	-3,9
Dez/11	-1,9	-2,5	-1,2	-1,8	-7,1	-0,8	-3,9	-10,3	-4,6	-3,3	0,0	2,9	9,5	-1,0
Varição em relação ao mesmo mês do ano anterior (%)														
Jan/10	-1,7	-3,9	11,1	-17,7	-15,7	-5,4	-1,6	-18,2	-10,5	6,5	-12,7	-6,8	3,3	0,0
Fev/10	1,0	-6,6	19,4	-24,1	-27,5	-5,6	0,2	-19,2	-6,2	-0,3	-15,0	-9,3	18,1	3,4
Mar/10	4,4	-7,6	25,3	-23,8	-28,1	-4,3	-2,8	-11,1	-0,7	3,7	-14,0	-9,2	29,2	11,6
Abr/10	-4,7	-12,3	10,2	-27,0	-37,6	-8,3	-8,6	-13,4	0,7	3,0	-8,7	-11,7	11,7	21,4
Mai/10	-17,4	-25,2	-1,5	-30,2	-38,7	-12,2	-12,8	-16,8	-0,5	2,2	-3,8	-12,3	32,6	20,5
Jun/10	-21,2	-28,8	-1,3	-29,1	-36,5	-11,3	-16,0	-14,0	-0,2	3,3	-14,1	-27,6	1,9	8,9
Jul/10	-6,7	-13,3	11,5	-21,3	-28,4	1,6	12,9	-9,5	1,6	4,3	-10,6	-14,7	25,3	-6,2
Ago/10	-7,9	-14,4	10,6	-13,7	-20,4	8,9	24,6	5,5	11,5	4,1	-2,2	6,3	31,1	-10,7
Set/10	13,7	-2,4	24,1	-5,3	-19,9	5,7	50,0	24,7	18,1	21,1	-2,7	40,8	28,7	-6,8
Out/10	22,6	8,1	29,6	1,4	-9,4	15,4	46,6	22,4	27,7	18,1	-3,8	22,0	21,3	-0,1
Nov/10	25,1	10,9	31,1	12,7	-2,5	16,5	41,5	34,6	49,3	38,3	12,0	19,7	35,5	12,1
Dez/10	29,0	12,0	39,1	10,4	-0,7	23,4	48,6	42,8	39,0	30,1	30,8	42,7	25,0	19,6
Jan/11	44,1	26,5	50,0	21,2	6,0	37,3	64,6	50,9	32,9	15,3	32,6	25,5	14,0	22,2
Fev/11	50,5	35,1	50,9	34,3	18,8	41,8	90,3	75,4	33,7	21,9	33,3	21,9	-6,8	19,2
Mar/11	43,9	35,4	42,8	35,0	22,4	46,7	86,1	72,1	34,3	23,8	33,3	33,4	-4,3	11,6
Abr/11	41,6	30,1	47,3	25,9	21,3	41,5	113,1	63,8	26,5	24,0	33,5	27,4	-3,2	4,7
Mai/11	42,1	27,1	50,8	25,2	12,2	42,2	101,6	61,3	24,9	18,2	33,3	15,7	-15,4	5,2
Jun/11	36,9	24,4	52,3	24,9	8,0	38,6	108,3	65,2	19,3	22,9	33,3	18,8	-24,0	12,0
Jul/11	34,9	16,6	48,4	17,7	5,6	27,3	82,4	64,9	18,7	15,1	28,0	12,5	-4,1	19,4
Ago/11	34,3	16,1	36,9	11,7	-7,3	21,6	75,0	45,7	14,7	14,6	25,9	29,5	-7,4	25,7
Set/11	25,7	14,3	31,1	10,1	-2,2	23,4	42,8	32,5	6,1	2,4	25,9	2,9	-15,0	28,7
Out/11	4,1	-1,8	8,8	4,3	-8,9	11,3	15,9	22,9	-1,2	-1,7	24,0	7,1	-14,1	27,4
Nov/11	-6,3	-12,6	-0,6	-8,1	-14,7	4,2	13,4	11,3	-7,1	-1,2	7,1	13,3	-18,3	19,6
Dez/11	-12,6	-17,3	-8,5	-6,8	-20,7	0,4	2,5	-2,0	-3,8	2,1	0,0	-8,8	-5,9	17,4

8 - Preços Agrícolas
8.II. Preços Agrícolas

Mês	CAFÉ			AÇÚCAR		TRIGO		ALGODÃO	ÁLCOOL		
	CCC-RJ		NY	NY	Cepea	BCH	Seab/Deral-PR	Seab/Deral-PR	SÃO PAULO - Esalq/ CEPEA		
	TIPO 7/8 R\$/60 Kg	TIPO 6 BC R\$/60 Kg	CONTRA- TO "C" US\$/lb	US\$/lb	R\$/sc 50Kg	US\$/60 lb	Londrina R\$/60kg	Atacado R\$/15 Kg	Anidro em R\$	Hidratado Combustível em R\$	Hidratado Industrial em R\$
Jan/10	203,0	278,0	140,2	28,38	70,83	521,7	24,60	42,6	1,30	1,19	1,20
Fev/10	203,6	282,5	131,6	25,97	72,49	489,5	24,67	47,0	1,28	1,14	1,13
Mar/10	196,5	272,2	132,1	19,26	69,58	479,5	24,66	46,9	0,97	0,82	0,87
Abr/10	204,0	278,8	133,2	16,18	63,66	476,7	24,60	47,0	0,91	0,81	0,81
Mai/10	210,0	288,6	134,6	14,60	43,76	477,9	24,32	47,0	0,84	0,72	0,75
Jun/10	226,7	309,8	150,4	15,48	40,41	450,9	23,40	47,0	0,83	0,72	0,73
Jul/10	237,7	332,7	163,4	17,59	40,90	565,9	22,70	52,9	0,92	0,79	0,80
Ago/10	228,9	320,0	173,2	19,21	46,42	688,2	23,72	53,0	0,96	0,84	0,85
Set/10	234,5	332,1	186,1	23,23	56,91	704,6	25,68	53,0	1,06	0,89	0,90
Out/10	232,8	332,8	188,7	26,97	71,68	690,3	25,83	53,0	1,18	0,98	1,00
Nov/10	239,3	352,3	204,7	29,03	75,24	675,0	25,97	53,0	1,19	1,00	1,02
Dez/10	249,3	373,6	220,7	31,07	75,50	757,0	24,54	53,0	1,21	1,08	1,08
MÉDIA	222,2	312,8	163,2	22,25	60,61	581,4	24,56	49,6	1,05	0,92	0,93
Jan/11	265,5	421,4	236,2	31,99	76,34	807,7	25,25	53,0	1,23	1,11	1,12
Fev/11	281,0	465,8	258,9	31,12	75,17	832,3	27,06	52,0	1,29	1,17	1,17
Mar/11	310,0	525,0	271,7	28,11	70,56	733,9	27,75	88,5	1,67	1,46	1,48
Abr/11	315,8	537,1	281,1	25,09	66,24	777,4	27,72	117,9	2,43	1,39	1,41
Mai/11	323,0	540,5	274,5	21,92	59,73	766,3	27,45	72,3	1,41	1,01	1,05
Jun/11	324,8	524,5	258,6	25,54	54,89	696,7	28,96	68,1	1,22	1,11	1,10
Jul/11	320,0	477,6	252,0	28,59	64,33	668,7	29,29	59,5	1,30	1,14	1,16
Ago/11	329,6	478,7	256,4	n/d	68,49	717,4	28,81	61,5	1,37	1,19	1,22
Set/11	346,9	548,1	258,8	n/d	65,21	679,2	28,86	60,8	1,38	1,20	1,22
Out/11	352,8	532,0	232,8	n/d	62,73	626,6	28,46	60,6	1,38	1,23	1,25
Nov/11	366,0	532,8	230,8	n/d	63,91	625,9	27,52	57,5	1,38	1,28	1,30
Dez/11	384,3	549,5	222,5	n/d	63,55	605,2	26,86	54,7	1,35	1,24	1,25
Varição em relação ao mês anterior (%)											
Jan/10	2,7	0,8	-1,6	15,6	20,6	-2,1	-0,15	7,8	13,4	16,2	17,6
Fev/10	0,3	1,6	-6,1	-8,5	2,3	-6,2	0,28	10,2	-1,5	-3,9	-5,4
Mar/10	-3,5	-3,7	0,3	-25,8	-4,0	-2,0	-0,03	-0,1	-24,4	-28,2	-22,7
Abr/10	3,8	2,4	0,8	-16,0	-8,5	-0,6	-0,25	0,1	-6,0	-1,0	-7,7
Mai/10	2,9	3,5	1,0	-9,8	-31,3	0,2	-1,13	0,0	-7,3	-11,2	-7,2
Jun/10	7,9	7,3	11,8	6,0	-7,7	-5,7	-3,79	0,0	-1,3	0,0	-3,0
Jul/10	4,9	7,4	8,7	13,6	1,2	25,5	-3,00	12,7	11,0	10,1	10,0
Ago/10	-3,7	-3,8	6,0	9,3	13,5	21,6	4,50	0,1	4,6	5,3	6,5
Set/10	2,5	3,8	7,4	20,9	22,6	2,4	8,29	0,0	9,5	6,2	5,4
Out/10	-0,8	0,2	1,4	16,1	26,0	-2,0	0,58	0,0	11,9	10,1	11,6
Nov/10	2,8	5,9	8,5	7,6	5,0	-2,2	0,55	0,0	0,6	2,7	1,5
Dez/11	4,2	6,1	7,8	7,1	0,3	12,1	-5,51	0,0	1,7	7,5	6,0
Jan/11	6,5	12,8	7,0	2,9	1,1	6,7	2,86	-0,1	2,2	2,7	4,0
Fev/11	5,8	10,5	9,6	-2,7	-1,5	3,1	7,17	-1,8	4,5	5,7	4,7
Mar/11	10,3	12,7	4,9	-9,7	-6,1	-11,8	2,57	70,2	29,5	24,5	26,0
Abr/11	1,9	2,3	3,5	-10,7	-6,1	5,9	-0,12	33,2	45,3	-4,7	-4,7
Mai/11	2,3	0,6	-2,3	-12,7	-9,8	-1,4	-0,95	-38,7	-41,7	-27,5	-25,6
Jun/11	0,6	-2,9	-5,8	16,5	-8,1	-9,1	5,49	-5,8	-13,9	9,9	4,6
Jul/11	-1,5	-8,9	-2,6	11,9	17,2	-4,0	1,14	-12,6	6,5	2,5	5,9
Ago/11	3,0	0,2	1,8	-	6,5	7,3	-1,63	3,4	5,3	5,1	5,2
Set/11	5,3	14,5	0,9	-	-4,8	-5,3	0,15	-1,2	1,2	0,6	-0,4
Out/11	1,7	-2,9	-10,0	-	-3,8	-7,7	-1,38	-0,3	-0,2	2,5	2,9
Nov/11	3,8	0,1	-0,8	-	1,9	-0,1	-3,29	-5,1	-0,1	3,6	3,9
Dez/11	5,0	3,1	-3,6	-	-0,6	-3,3	-2,39	-4,8	-1,8	-2,6	-3,7
Varição em relação ao mesmo mês do ano anterior (%)											
Jan/10	3,7	6,9	20,2	130,6	93,0	-11,5	-11,30	13,5	48,4	52,1	50,9
Fev/10	-2,7	6,7	15,6	98,6	61,9	-8,4	-17,78	21,6	48,5	47,0	41,5
Mar/10	-5,0	6,1	19,7	48,8	43,7	-8,0	-16,45	23,8	30,8	26,0	26,5
Abr/10	-0,4	8,5	14,7	23,0	37,0	-9,4	-15,72	26,9	29,8	31,4	23,6
Mai/10	-0,3	8,2	4,1	-5,6	-1,8	-18,4	-14,91	18,9	24,4	23,3	22,6
Jun/10	7,5	22,2	19,6	-1,9	-4,3	-23,0	-18,68	17,3	19,8	18,0	17,0
Jul/10	14,8	36,5	38,2	-1,1	-1,3	8,7	-20,33	33,5	14,6	11,9	11,3
Ago/10	10,6	25,7	35,3	-11,2	2,2	41,5	-13,33	36,9	16,3	15,1	14,7
Set/10	18,0	32,6	45,1	2,6	2,5	55,9	0,19	37,4	12,9	9,2	9,3
Out/10	15,7	35,0	37,4	16,2	25,2	38,7	5,56	38,6	7,8	4,1	5,6
Nov/10	28,3	33,7	49,3	26,8	33,8	24,9	5,95	40,0	8,7	6,8	3,4
Dez/10	26,1	35,5	54,9	26,5	28,6	42,1	-0,38	34,1	5,7	5,5	6,1
Jan/11	30,8	51,6	68,5	12,7	7,8	54,8	2,63	24,3	-4,7	-6,7	-6,2
Fev/11	38,0	64,9	96,7	19,8	3,7	70,0	9,68	10,8	1,0	2,6	3,8
Mar/11	57,7	92,9	105,7	45,9	1,4	53,1	12,53	88,6	73,1	77,9	69,1
Abr/11	54,8	92,7	111,0	55,1	4,1	63,1	12,68	151,0	167,6	71,2	74,8
Mai/11	53,8	87,3	104,0	50,1	36,5	60,4	12,88	53,9	68,2	39,8	40,1
Jun/11	43,3	69,3	72,0	65,0	35,8	54,5	23,77	45,0	46,7	53,5	51,0
Jul/11	34,6	43,5	54,2	62,5	57,3	18,2	29,05	12,4	40,8	42,9	45,4
Ago/11	44,0	49,6	48,0	-	47,6	4,2	21,48	16,1	41,7	42,7	43,6
Set/11	47,9	65,0	39,1	-	14,6	-3,6	12,35	14,6	31,0	35,2	35,6
Out/11	51,6	59,9	23,4	-	-12,5	-9,2	10,15	14,3	16,8	25,8	25,1
Nov/11	53,0	51,2	12,8	-	-15,0	-7,3	5,95	8,5	15,9	27,0	28,2
Dez/11	54,2	47,1	0,8	-	-15,8	-20,0	9,45	3,3	12,0	15,0	16,3