



Embrapa

Gado de Leite

Principais Indicadores

Macroeconômicos

Coordenação Geral

Kennya Beatriz Siqueira
Alziro Vasconcelos Carneiro

Equipe Técnica

Kennya Beatriz Siqueira - Pesquisadora Embrapa Gado de Leite
Alziro Vasconcelos Carneiro - Analista Embrapa Gado de Leite
Daniel Auad Gama - Bolsista CNPq
Bruna Rodrigues Nascimento - Bolsista CNPq

Projeto desenvolvido por:

Glauco R. Carvalho - Pesquisador Embrapa Gado de Leite

ano 5 Nº 39 13/fevereiro/2012



Esse banco de dados foi elaborado pela Embrapa Gado de Leite. Todas as informações contidas no mesmo foram obtidas de fontes consideradas confiáveis, oficiais ou não. A Embrapa Gado de Leite não garante a acurácia das mesmas e não se responsabiliza por eventuais erros ou omissões. A empresa não se responsabiliza, portanto, por eventuais perdas decorrentes de operações com base em informações desse relatório.

COMO CITAR:

PRINCIPAIS INDICADORES MACROECONÔMICOS: boletim eletrônico mensal. Coordenadores, Kennya Beatriz Siqueira e Alziro Vasconcelos Carneiro. Juiz de Fora: Embrapa Gado de Leite, v. 5, n. 39, 13 fevereiro 2012. Disponível em: <http://www.cileite.com.br/publicacoes/arquivos/2012_02_Indicadores_Macro.pdf>. Acesso em: dd mmm. aaaa.

CIP-Brasil. Catalogação-na-publicação.
Embrapa Gado de Leite

Principais Indicadores Macroeconômicos. – Ano 5, n. 39 (fev/2012) -
. – Juiz de Fora : Embrapa Gado de Leite, 2012 – .

Boletim eletrônico mensal.
Coordenadores: Kenna Beatriz Siqueira e Alziro Vasconcelos Carneiro.

1. Indicadores. 2. Conjuntura. 3. Macroeconomia. I. Siqueira, K. B. II. Carneiro, A. V.
CDD 338.1

© Embrapa 2012

.....

Índice Geral

I - Projeções de Curto Prazo

I.1 - Resumo das Principais Projeções Macroeconômicas	1
---	---

II - Indicadores do Setor Externo

II.1. Balança Comercial	2
II.2. Exportações: Índice de Preço, Quantum e Rentabilidade	3
II.3. Importações: Índice de Preço, Quantum e Rentabilidade	4
II.4. Fechamento de Câmbio nominal	5
II.5. Balanço de Pagamentos	6
II.6. Reservas Internacionais	6

III - Indicadores do Nível de atividade

III.1 - Produto Interno Bruto - Série Encadeada	7
III.2 - Composição do PIB sob a ótica da despesa	8
III.3 - Evolução da Produção Industrial	9
III.4 - Evolução da Produção Industrial - Regional	10
III.5 - Evolução da Produção dos Setores	11
III.6 - Indicadores Antecedentes	12
III.7 - Evolução do Emprego e Renda	13
III.8 - Evolução do Desemprego	14
III.9 - Indicadores de Vendas	15

IV - Indicadores das Finanças Públicas

IV.1 - Necessidade de Financiamento do Setor Público e Dívida Líquida do Setor Público	16
--	----

V- Índice de Preços

V.1 - IPC FIPE	17
V.2 - Índices de Preços	17

VI - Indicadores do Mercado Financeiro

VI.1 - Taxas de Juros	18
VI.2 - Bovespa mensal	19
VI.3 - Comportamento das Bolsas Mundiais	20

VII - Economia Internacional

VII. 2 - Índice de Preços de Commodities	21
VII. 3 - Principais Projeções da Economia Internacional	21
VII. 4 - Economia Americana	22

I.1 - Resumo das principais projeções macroeconômicas

Indicadores	2010	2011 ¹	2012 ¹	2013 ¹
IPCA (%)	5,91	6,50	5,29	5,00
IGP-DI (%)	11,31	5,01	4,98	4,90
IGP-M (%)	11,32	5,10	4,91	4,95
IPC-Fipe (%)	6,31	5,80	5,21	4,80
Taxa de câmbio - fim de período (R\$/US\$)	1,69	1,84	1,75	1,75
Taxa de câmbio - média período (R\$/US\$)	1,76	1,68	1,76	1,75
Meta Taxa Selic - fim de período (% a.a)	10,75	11,00	9,50	10,75
Meta Taxa Selic - média do período (% a.a)	9,80	11,66	9,69	10,50
Dívida Líquida do Setor Público (% do PIB)	39,15	36,49	36,95	35,80
PIB (% de crescimento)	7,50	2,87	3,30	4,20
Produção Industrial (% de crescimento)	10,50	0,30	2,79	4,00
Conta Corrente (US\$ bilhões)	-47,32	-52,61	-67,95	-70,00
Balança Comercial (US\$ bilhões)	20,15	29,80	19,50	14,50
Invest. Estrangeiro Direto (US\$ bilhões)	48,51	66,66	55,00	55,00

¹2011, 2012 e 2013 Estimativas e Projeções.

Fonte: Focus Relatório de Mercado - 03 de Fevereiro de 2012. Elaboração: CILeite/Embrapa Gado de Leite

II - Indicadores do Setor Externo

Tabela II.1 - Balança Comercial

US\$ milhões

Período	Exportações				Importações						Saldo
	Básicos	Semi Manuf.	Manuf.	Total	Bens de Capital	Insumos	Combust. Minerais	Bens de Consumo Duráveis	Bens de Consumo não Duráveis	Total	
Dados originais											
2008	73.630	27.073	92.685	197.894	35.911	83.260	31.467	12.706	9.803	173.112	24.782
2009	61.955	20.481	67.439	152.976	29.673	59.625	16.739	11.609	9.883	127.546	25.430
2010	90.005	28.208	79.562	201.914	40.979	83.867	25.342	18.561	12.844	181.596	20.318
2011	122.457	36.027	92.293	256.040	47.880	102.085	36.171	24.088	15.988	226.216	29.824
out/11	10.929	3.012	7.764	22.140	3.931	8.657	3.671	2.128	1.398	19.785	2.355
nov/11	10.059	3.390	7.867	21.773	4.610	8.941	3.523	2.587	1.530	21.195	578
dez/11	10.493	2.745	8.501	22.127	4.083	7.971	2.821	2.009	1.428	18.312	3.815
Crescimento em relação ao mês anterior (%)											
out/11	-3,7	-12,7	-3,4	-4,9	0,6	-6,5	4,9	1,7	-3,7	-2,1	-
nov/11	-8,0	12,5	1,3	-1,7	17,3	3,3	-4,0	21,6	9,4	7,1	-
dez/11	4,3	-19,0	8,1	1,6	-11,4	-10,8	-19,9	-22,3	-6,7	-13,6	-
Crescimento em relação ao mesmo mês do ano anterior (%)											
out/11	33,1	11,9	8,1	20,5	10,3	11,9	64,1	17,8	18,5	19,7	-
nov/11	35,3	14,1	12,7	23,1	19,6	13,5	39,2	36,9	25,1	22,0	-
dez/11	8,9	2,5	4,5	5,8	8,4	10,9	70,6	14,3	20,1	17,8	-
Crescimento acumulado no ano em relação ao mesmo período do ano anterior (%)											
out/11	39,7	32,5	17,8	29,9	17,5	23,8	41,0	30,7	24,9	25,6	-
nov/11	39,3	30,4	17,3	29,2	17,7	22,7	40,8	31,4	24,9	25,2	-
dez/11	36,1	27,7	16,0	26,8	16,8	21,7	42,7	29,8	24,5	24,6	-

Fonte: MDIC. Elaboração: CILeite/Embrapa Gado de Leite

II - Indicadores do Setor Externo

Tabela II.2 - Exportações: Índice de Preço e Quantum

Base 2006 = 100

Período	Preço			Quantum		
	Básicos	Semi-manufaturados	Manufaturados	Básicos	Semi-manufaturados	Manufaturados
Dados originais						
2009	133,4	110,8	118,6	115,3	94,8	75,7
2010	174,0	142,9	128,7	128,4	101,1	82,4
2011	227,8	172,7	146,7	133,8	107,0	83,6
out/11	238,2	176,0	149,5	137,8	105,6	82,6
nov/11	226,2	174,9	149,6	133,5	119,6	81,8
dez/11	217,3	171,9	149,0	144,6	98,5	91,4
Crescimento em relação ao mesmo mês do ano anterior (%)						
out/11	21,5	20,5	14,4	9,8	-7,1	-6,3
nov/11	13,2	16,0	12,7	19,8	-1,6	-2,9
dez/11	5,7	9,8	9,9	2,9	-6,7	-4,9
Crescimento acumulado no ano em relação ao mesmo período do ano anterior (%)						
out/11	36,2	22,6	14,6	2,9	8,0	2,6
nov/11	33,7	21,9	14,4	4,3	7,0	2,1
dez/11	31,0	20,8	14,0	4,2	5,8	1,4

Fonte: Funcex. Elaboração: CILeite/Embrapa Gado de Leite

II - Indicadores do Setor Externo

Tabela II.3 - Importações: Índice de Preço e Quantum

Base 2006 = 100

Período	Preço					Quantum				
	Bens de Capital	Inter-mediários	Bens de Consumo Duráveis	Bens de Consumo Não Duráveis	Com-bustíveis	Bens de Capital	Inter-mediários	Bens de Consumo Duráveis	Bens de Consumo Não Duráveis	Com-bustíveis
Dados originais										
2009	112,2	122,1	108,6	126,9	98,0	156,8	108,2	214,2	130,3	109,4
2010	109,9	122,9	112,6	136,1	122,3	219,3	151,1	316,5	160,6	138,4
2011	115,1	139,0	118,5	147,2	170,0	247,7	160,9	402,2	185,2	143,8
out/11	110,3	139,6	124,3	149,6	171,0	253,1	160,8	393,4	194,5	181,9
nov/11	118,0	140,8	116,4	144,8	175,1	291,2	166,7	574,3	214,1	164,1
dez/11	120,6	140,4	121,5	148,3	172,4	249,7	146,2	442,7	199,3	135,6
Crescimento em relação ao mesmo mês do ano anterior (%)										
out/11	-4,1	13,1	5,9	11,7	37,9	14,8	-3,9	14,5	4,8	30,0
nov/11	5,3	12,4	2,1	4,0	37,7	18,7	-0,7	44,7	14,1	8,1
dez/11	9,7	11,3	5,7	3,4	29,9	0,0	1,1	7,8	12,9	23,0
Crescimento acumulado no ano em relação ao mesmo período do ano anterior (%)										
out/11	4,2	13,3	5,5	9,1	40,1	13,8	7,8	27,4	15,7	1,9
nov/11	4,3	13,2	5,2	8,6	39,9	14,3	6,9	29,4	15,5	2,5
dez/11	4,7	13,1	5,2	8,1	39,0	12,9	6,5	27,1	15,3	3,8

Fonte: Funcex . Elaboração: CILeite/Embrapa Gado de Leite

II - Indicadores do Setor Externo

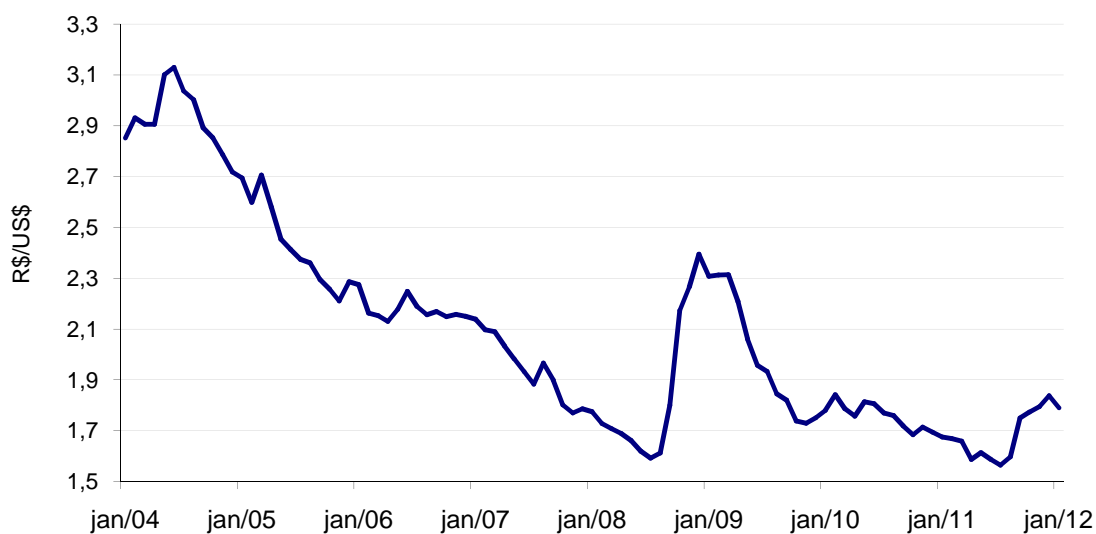
Tabela II.4 Fechamento do câmbio nominal

Período	Dólar Comercial Venda ¹
Dados originais	
2008	1,83
2009	2,00
2010	1,76
2011	1,68
out/11	1,77
nov/11	1,79
dez/11	1,84
jan/12	1,79
Varição em relação ao mês anterior (%)	
out/11	1,30
nov/11	1,26
dez/11	2,34
jan/12	-2,57

Fonte: Bacen. Elaboração: CILeite/Embrapa Gado de Leite

¹Médias mensais e anuais dos dados originais

Gráfico II.1 Variação da Taxa de Câmbio nominal.



Fonte: BACEN. Elaboração: CILeite/Embrapa Gado de Leite

II - Indicadores do Setor Externo

Tabela II.5 - Balanço de Pagamentos

US\$ Milhões

	2010		2011		2010	2011
	nov	dez	nov	dez	jan-dez	jan-dez
Balança comercial (FOB)	291	5.344	578	3.815	20.147	29.796
Exportação de bens	17.687	20.918	21.773	22.127	201.915	256.040
Importação de bens	-17.396	-15.574	-21.195	-18.312	-181.768	-226.243
Serviços e rendas (líquido)	-5.262	-9.148	-7.447	-10.039	-70.257	-85.225
Serviços	-2.755	-2.916	-2.872	-3.602	-30.771	-37.906
Rendas	-2.507	-6.232	-4.575	-6.436	-39.486	-47.319
Transferências unilaterais correntes	239	308	189	184	2.788	2.816
Transações correntes	-4.731	-3.496	-6.680	-6.040	-47.323	-52.612
Conta capital e financeira	7.824	6.310	7.495	6.834	99.716	111.868
Conta capital	120	100	145	164	1.119	1.573
Conta financeira	7.704	6.210	7.350	6.670	98.597	110.294
Investimento direto	4.811	10.659	3.435	4.304	36.919	75.957
Investimento brasileiro direto	1.071	-4.715	-622	-2.341	-11.588	9.297
Investimento estrangeiro direto	3.740	15.374	4.056	6.645	48.506	66.660
Investimentos em carteira	3.035	-858	3.073	-780	63.011	25.106
Investimento brasileiro em carteira	1.331	-6.954	-247	415	-4.784	7.632
Investimento estrangeiro em carteira	1.703	6.096	3.320	-1.194	67.795	17.474
Derivativos	-14	-35	14	15	-112	4
Outros investimentos	-127	-3.556	828	3.131	-1.221	9.227
Outros investimentos brasileiros	-1.968	-5.442	-3.473	3.096	-42.636	-39.912
Outros investimentos estrangeiros	1.840	1.885	4.301	35	41.415	49.139
Erros e omissões	-99	-13	335	-268	-3.292	-619
Resultado do balanço	2.995	2.800	1.150	525	49.101	58.637

Fonte: Bacen . Elaboração: CILeite/Embrapa Gado de Leite

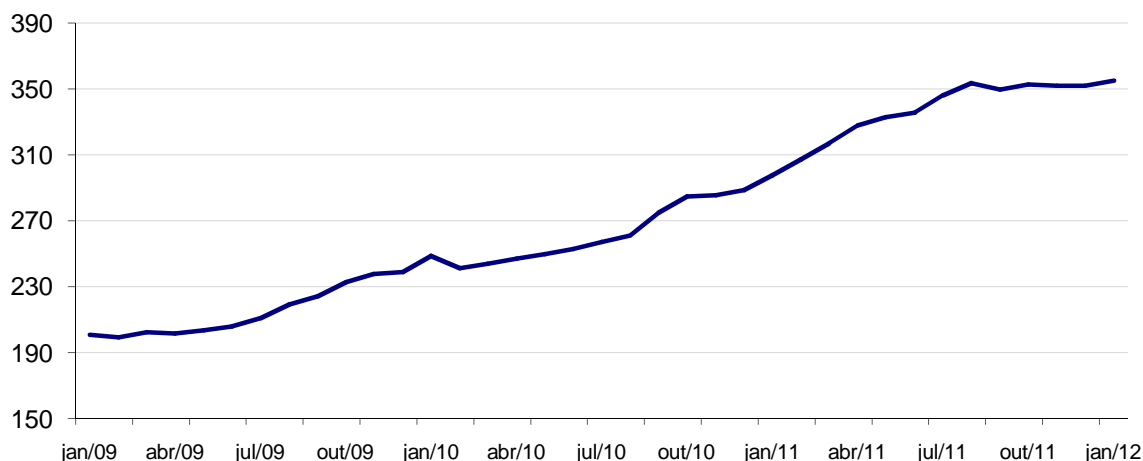
Tabela II.6 - Reservas Internacionais

US\$ bilhões

Ítems	2008	2009	2010	nov/11	dez/11	jan/12
Reserva Bruta - Liquidez Internacional	206,2	239,1	288,6	352,1	352,0	355,1

Fonte: Bacen. Elaboração: CILeite/Embrapa Gado de Leite

Gráfico II.2 - Reservas Internacionais (US\$ Bilhões)



Fonte: Bacen. Elaboração: CILeite/Embrapa Gado de Leite

III - Indicadores do Nível de Atividade

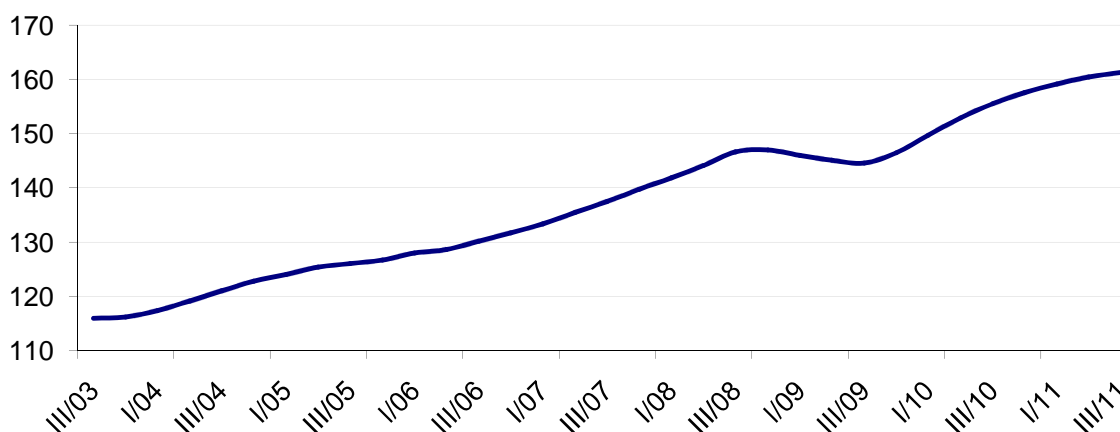
Tabela III.1 - Índice Produto Interno Bruto (preço de mercado)

Base 1995 = 100

	Agropecuária	Indústria	Serviços	Total
Dados originais				
III/09	152,7	134,0	154,6	150,3
IV/09	131,1	137,1	158,1	152,9
Média 2009/2008	163,1	126,2	152,0	146,5
I/10	178,6	128,2	154,6	150,4
II/10	220,1	139,6	158,3	158,1
III/10	161,1	145,9	162,6	160,7
IV/10	134,1	143,8	165,7	161,0
Média 2010/2009	173,5	139,4	160,3	157,5
I/11	184,6	133,1	160,8	156,8
II/11	218,7	142,6	164,2	163,3
III/11	172,2	147,3	165,8	164,1
Crescimento no trimestre em relação ao mesmo trimestre do ano anterior (em %)				
III/09	-7,5	-6,8	1,4	-1,5
IV/09	-0,4	5,0	5,4	5,3
Média 2009/2008	-3,1	-5,6	2,1	-0,3
I/10	7,0	15,4	6,2	9,3
II/10	9,0	13,9	5,8	8,8
III/10	5,5	8,9	5,2	6,9
IV/10	2,3	4,9	4,8	5,3
Média 2010/2009	6,3	10,4	5,5	7,5
I/11	3,3	3,8	4,0	4,2
II/11	-0,6	2,1	3,7	3,3
III/11	6,9	1,0	2,0	2,1

Fonte: IBGE. Elaboração: CILeite/Embrapa Gado de Leite

Gráfico III.1 - Evolução do PIB trimestral - média móvel 4 trimestres (1995 = 100)



Fonte: IBGE. Elaboração: CILeite/Embrapa Gado de Leite

III - Indicadores do Nível de Atividade

Tabela III.2 - Composição do PIB sob a ótica da despesa

	PIB (em R\$ bilhões)	Formação Bruta de Capital Fixo (% do PIB)	Consumo das Famílias (% do PIB)	Consumo do Governo (% do PIB)	Renda Líquida enviada ao exterior (% do PIB)
Dados originais					
IV/08	747,2	18,5	59,9	23,9	0,4
2008	2.877,1	19,0	60,5	20,0	0,1
I/09	721,5	16,3	63,6	21,3	-0,5
II/09	777,2	16,2	62,2	20,3	1,0
III/09	810,4	17,9	62,7	20,1	0,0
IV/09	876,1	17,3	59,0	25,1	-0,7
2009	3.185,1	16,9	61,7	21,8	-0,1
I/10	855,6	19,2	62,2	19,9	-1,6
II/10	927,1	19,2	59,2	20,2	-0,6
III/10	963,4	20,5	59,4	19,6	-1,3
IV/10	1.024,0	18,9	58,2	24,5	-0,7
2010	3.770,1	19,5	59,6	21,1	-1,0
I/11	962,1	19,5	62,6	18,7	-1,3
II/11	1.043,5	18,8	59,2	20,2	-0,5
III/11	1.046,7	20,0	60,3	19,3	-0,3

Fonte: IBGE . Elaboração: CILeite/Embrapa Gado de Leite

Gráfico III.2 - Composição do PIB (%) - 2000

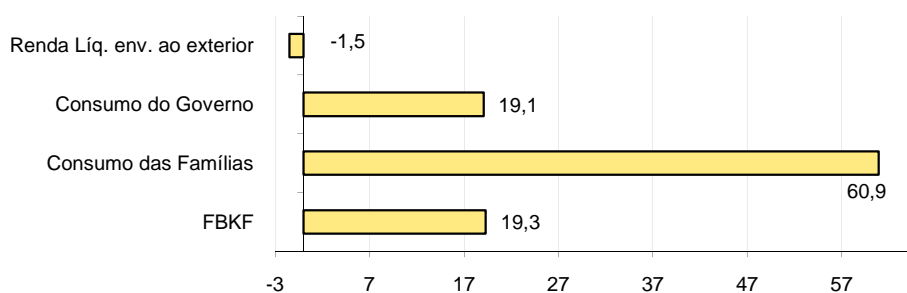
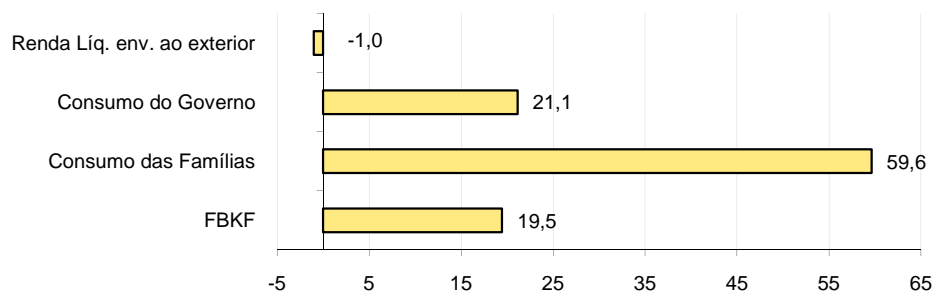


Gráfico III.3 - Composição do PIB (%) - 2010



III - Indicadores do Nível de Atividade

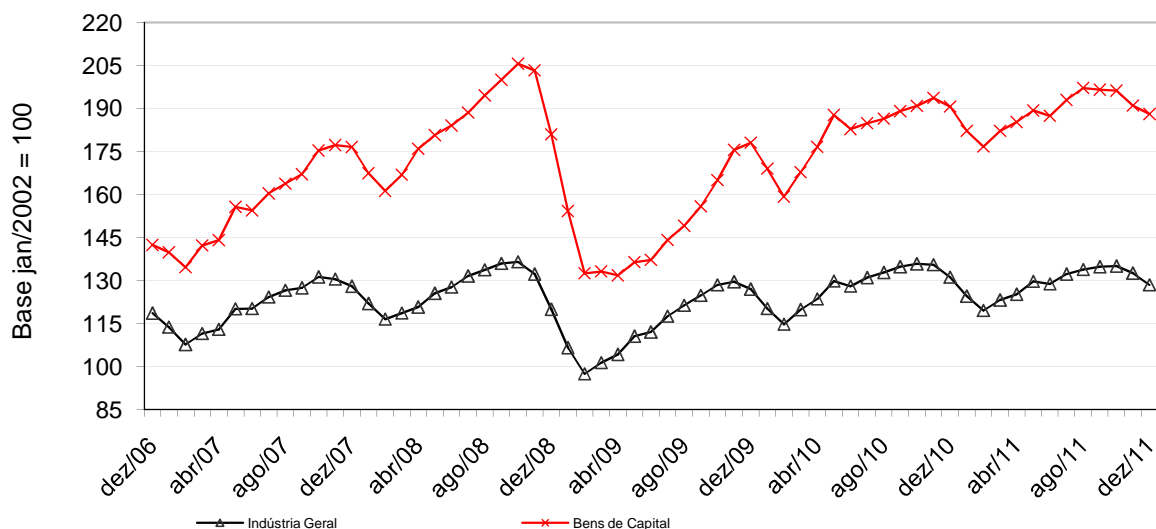
Tabela III.3 - Evolução da Produção Industrial

Base 2002 = 100

Período	Categorias de Uso					
	Indústria Geral	Bens de Capital	Bens Intermediários	Bens de Consumo	Bens de Consumo Duráveis	Bens de Consumo Semi e Não-Duráveis
Dados originais						
2008	125,5	182,9	120,2	122,1	167,4	112,5
2009	116,3	151,0	109,6	118,8	156,7	110,7
2010	128,4	182,5	122,1	126,4	172,8	116,6
2011	128,8	188,5	122,4	125,6	169,3	116,3
out/11	133,6	189,1	126,1	132,2	167,3	124,8
nov/11	131,9	193,9	121,3	133,0	169,9	125,1
dez/11	119,9	181,0	113,4	118,6	138,7	114,4
Crescimento em relação ao mês anterior (%)						
out/11	1,1	-0,4	0,5	2,8	4,6	2,3
nov/11	-1,3	2,5	-3,8	0,6	1,5	0,3
dez/11	-9,1	-6,6	-6,5	-10,8	-18,4	-8,6
Crescimento em relação ao mesmo mês do ano anterior (%)						
out/11	-2,2	-0,2	-0,3	-4,6	-10,2	-2,9
nov/11	-2,7	-3,7	-1,4	-3,5	-11,7	-0,8
dez/11	-1,2	0,0	-0,6	-1,9	-5,5	-0,9
Crescimento acumulado no ano em relação ao mesmo período do ano anterior (%)						
out/11	0,7	4,4	0,5	-0,2	-0,6	-0,1
nov/11	0,4	3,6	0,3	-0,6	-1,7	-0,2
dez/11	0,3	3,3	0,3	-0,7	-2,0	-0,2

Fonte: IBGE. Elaboração: CILeite/Embrapa Gado de Leite

Gráfico III.4 - Produção Industrial - Brasil ¹



Fonte: IBGE. Elaboração: CILeite/Embrapa Gado de Leite
(1) - Média móvel de três meses

III - Indicadores do Nível de Atividade

Tabela III.4 - Evolução da Produção Industrial - Regional

Base 2002 = 100

Período	Estados/Regiões					
	São Paulo	Rio de Janeiro	Minas Gerais	Bahia	Paraná	Região Nordeste
Dados originais						
2009	121,4	105,1	114,6	116,9	131,6	111,6
2010	133,7	114,0	131,8	125,3	150,3	120,6
2011	133,9	114,4	132,2	119,8	160,8	115,0
jul/11	139,3	114,4	138,0	124,6	169,4	110,5
ago/11	149,7	121,8	139,0	126,3	185,2	115,7
set/11	138,9	116,6	131,7	122,0	161,7	118,7
out/11	136,8	118,0	135,6	129,1	167,1	129,4
nov/11	133,7	116,1	136,2	116,4	172,4	124,2
dez/11	120,1	109,3	122,4	111,2	173,7	118,3
Crescimento em relação ao mês anterior (%)						
jul/11	2,3	4,6	2,7	-2,7	3,0	0,1
ago/11	7,5	6,5	0,7	1,3	9,4	4,7
set/11	-7,2	-4,2	-5,2	-3,4	-12,7	2,6
out/11	-1,6	1,1	3,0	5,8	3,3	9,0
nov/11	-2,2	-1,6	0,4	-9,8	3,2	-4,0
dez/11	-10,2	-5,9	-10,1	-4,4	0,8	-4,8
Crescimento em relação ao mesmo mês do ano anterior (%)						
jul/11	0,3	-2,8	-0,2	-5,0	4,0	-7,0
ago/11	3,1	1,8	-0,6	-2,0	24,0	-3,3
set/11	-3,8	0,2	-5,8	-1,0	1,4	-2,7
out/11	-4,5	-2,1	-3,6	-4,6	13,5	-2,7
nov/11	-5,0	-3,5	2,5	-4,2	9,1	-2,6
dez/11	-3,2	-2,1	-2,8	-4,9	23,5	-3,7
Crescimento acumulado no ano em relação ao mesmo período do ano anterior (%)						
jul/11	2,4	1,5	2,0	-5,2	2,0	-6,0
ago/11	2,5	1,5	1,7	-4,7	4,8	-5,6
set/11	1,7	1,4	0,8	-4,3	4,4	-5,3
out/11	1,1	1,0	0,3	-4,4	5,2	-5,0
nov/11	0,5	0,6	0,5	-4,3	5,6	-4,8
dez/11	0,2	0,4	0,3	-4,4	7,0	-4,7

Fonte: IBGE. Elaboração: CILeite/Embrapa Gado de Leite

III - Indicadores do Nível de Atividade

Tabela III.5 - Evolução da Produção dos Setores (% de variação em relação ao ano anterior)

Setores	2008	2009	2010	2011*
Indústria geral	3,1	-7,4	10,5	0,3
Indústria extrativa	3,8	-8,8	13,4	2,1
Indústria de transformação	3,1	-7,3	10,3	0,2
Alimentos	0,5	-1,7	4,5	-0,2
Bebidas	0,3	7,1	11,2	-0,2
Fumo	-7,0	-2,4	-8,0	13,4
Têxtil	-1,9	-6,4	4,6	-14,9
Vestuário e acessórios	3,2	-7,9	7,2	-4,4
Calçados e artigos de couro	-6,8	-8,6	6,7	-10,4
Madeira	-10,2	-17,7	16,1	-0,9
Celulose, papel e produtos de papel	5,2	-1,4	4,4	1,5
Edição, impressão e reprod. de gravações	1,7	-2,7	3,7	1,2
Refino de petróleo e álcool	0,4	-0,8	0,8	0,5
Farmacêutica	12,7	7,9	2,4	1,2
Perfumaria, sabões, detergentes e prod. de limpeza	-4,8	4,7	1,7	-1,1
Outros produtos químicos	-1,3	-4,3	10,2	-2,1
Borracha e plástico	2,2	-9,3	12,6	-1,3
Minerais não metálicos	8,3	-4,6	9,3	3,2
Metalurgia básica	3,3	-17,6	17,6	-0,4
Produtos de metal (exclusive máq. e equip.)	2,4	-14,6	23,4	2,6
Máquinas e equipamentos	6,0	-18,5	24,1	0,4
Máquinas para escritório e equip. de informática	-8,9	-6,6	13,1	-5,0
Máquinas, aparelhos e materiais elétricos	3,7	-19,9	8,8	-3,7
Material eletrônico, aparelhos e equip. de comunicações	-2,9	-25,5	3,0	2,2
Equip. médico-hospitalar, ópticos e outros	16,0	-12,1	20,6	11,4
Veículos automotores	8,1	-12,4	24,2	2,4
Outros equipamentos de transporte	42,2	2,3	-0,1	7,9
Mobiliário	-1,4	-2,9	10,8	1,5
Diversos	-0,2	-7,9	11,6	0,5

Fonte: IBGE. Elaboração: CILeite/Embrapa Gado de Leite

* Valor referente janeiro - dezembro.

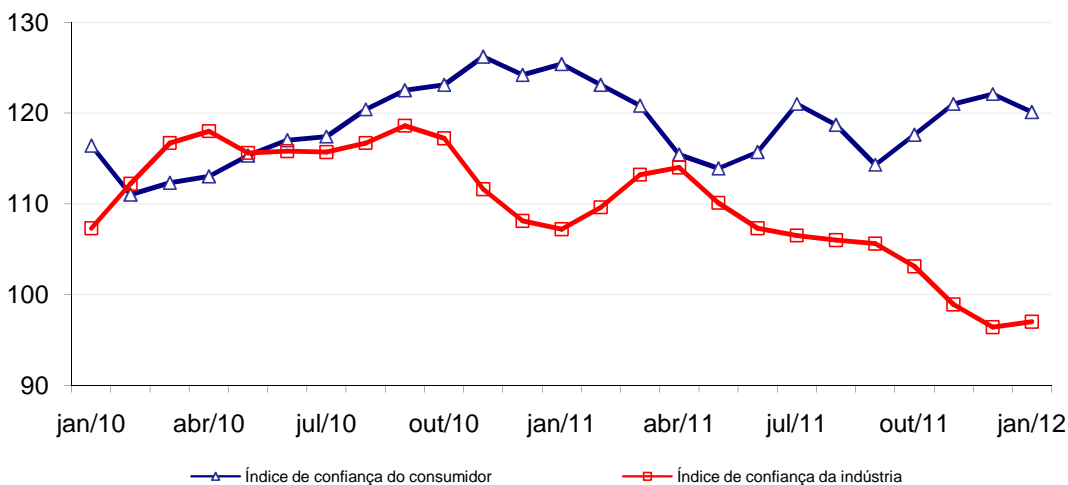
III - Indicadores do Nível de Atividade

Tabela III.6 - Indicadores Antecedentes

Período	Índice de Confiança do Consumidor (set 2005=100)	Produção de Automóveis e Máquinas Agrícolas (unidades)	Índice de confiança da Indústria	Nível de Utilização da Capacidade Instalada FGV (em %)
Dados originais				
2009	106,4	3.239.666	93,3	80,2
2010	118,2	3.706.316	114,5	84,8
2011	119,1	3.511.809	106,5	84,0
nov/11	121,0	281.237	98,9	84,5
dez/11	122,1	267.491	96,4	84,1
jan/12	120,1	218.307	97,0	82,1
Crescimento em relação ao mês anterior (%)				
nov/11	2,9	3,0	-4,1	-0,2
dez/11	0,9	-4,9	-2,5	-0,5
jan/12	-1,6	-18,4	0,6	-2,4
Crescimento em relação ao mesmo mês do ano anterior (%)				
nov/11	-4,1	-13,1	-11,4	-1,9
dez/11	-1,7	-0,5	-10,8	-1,4
jan/12	-4,2	-10,6	-9,5	-1,2
Crescimento acumulado no ano em relação ao mesmo período do ano anterior (%)				
nov/11	1,0	-5,6	-6,6	-0,8
dez/11	0,7	-5,2	-7,0	-0,9
jan/12	-4,2	-10,6	-9,5	-1,2

Fontes: FGV, Anfavea. Elaboração: CILeite/Embrapa Gado de Leite

Gráfico III.5 - Indicadores de confiança



Fonte: FGV. Elaboração: CILeite/Embrapa Gado de Leite

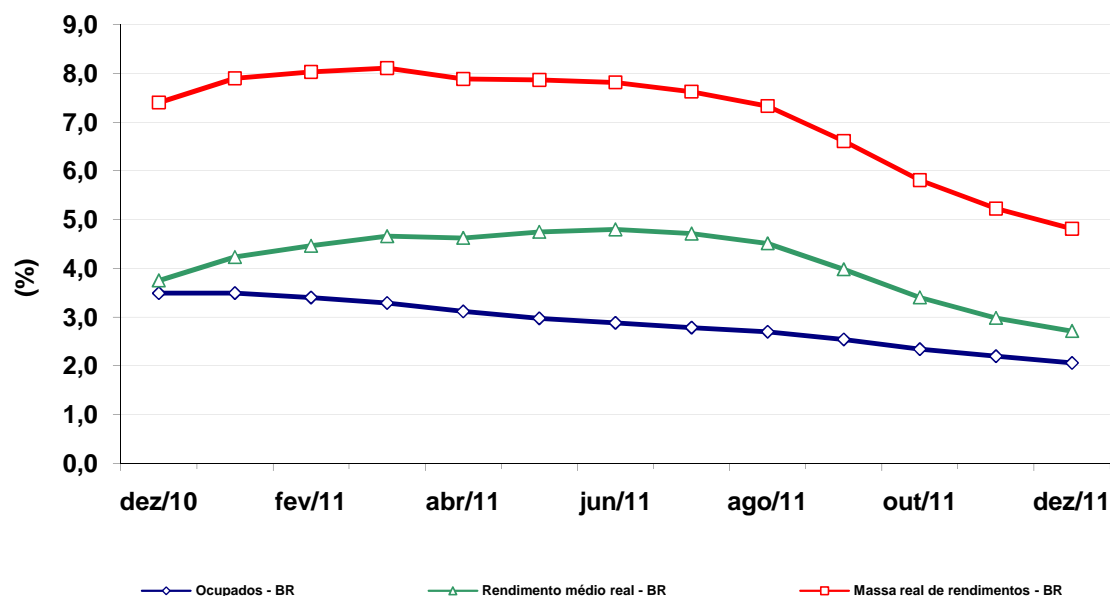
III - Indicadores do Nível de Atividade

Tabela III.7 - Evolução do Emprego e Renda

Período	Ocupados (Mil pessoas)	Rendimento real médio (R\$)	Massa real de rendimentos (Mil pessoas)
Dados originais			
2009	21.276	1.525	32.451.668
2010	22.019	1.582	34.853.966
2011	22.473	1.625	36.531.101
out/11	22.682	1.630	36.960.999
nov/11	22.830	1.632	37.251.254
dez/11	22.734	1.650	37.511.100
Crescimento em relação ao mesmo mês do ano anterior (%)			
out/11	1,5	-0,3	1,2
nov/11	1,9	0,7	2,6
dez/11	1,3	2,6	3,9

Fonte: IBGE. Elaboração: CILeite/Embrapa Gado de Leite

Gráfico III.6 Total de ocupados, rendimento real médio e massa real de rendimentos (crescimento acumulado em 12 meses)



Fonte: IBGE. Elaboração: CILeite/Embrapa Gado de Leite.

III - Indicadores do Nível de Atividade

Tabela III.8 - Evolução do Desemprego

Período	Taxa de desocupação (%)						
	Recife	Salvador	Belo Horizonte	Rio de Janeiro	São Paulo	Porto Alegre	Total das áreas - PME
Dados originais							
2009	9,9	11,3	6,4	6,1	9,2	5,6	8,1
2010	8,7	11,0	5,5	5,6	7,0	4,5	6,7
2011	6,5	9,6	4,9	5,2	6,2	4,5	6,0
jul/11	6,3	9,8	4,7	5,0	6,5	4,7	6,0
ago/11	6,7	8,9	4,8	5,1	6,3	5,2	6,0
set/11	6,4	9,0	5,0	5,7	6,1	4,8	6,0
out/11	6,0	9,4	4,5	5,7	5,6	4,4	5,8
nov/11	5,5	8,4	4,2	5,5	5,0	3,6	5,2
dez/11	4,7	7,7	3,8	4,9	4,7	3,1	4,7
Varição em relação ao mesmo mês do ano anterior (%)							
out/11	-27,6	-6,3	-15,5	6,1	-3,7	19,2	-4,1
nov/11	-35,7	-10,6	-20,0	16,8	-9,9	-2,7	-7,9
dez/11	-32,5	-11,0	-12,3	2,6	-11,4	3,3	-9,4

Fontes: IBGE. Elaboração: CILeite/Embrapa Gado de Leite

Nota: Baseado na nova PME.

III - Indicadores do Nível de Atividade

Tabela III.9 Índice de volume de vendas

Base 2003=100

Período	Combustíveis e lubrificantes	Hipermercados supermercados	Tecidos, vestuário e calçados	Móveis e eletrodomésticos	Veículos, motos, partes e peças	Comércio Geral
Dados originais						
2008	102,4	133,0	131,0	214,7	176,0	145,5
2009	103,2	145,7	127,5	219,3	195,4	154,1
2010	110,0	156,2	141,0	259,4	223,0	170,9
set/11	111,8	158,3	126,7	291,0	239,1	176,1
out/11	114,9	165,5	133,7	301,9	226,6	183,1
nov/11	113,5	163,0	142,6	324,2	245,5	185,4
Crescimento em relação ao mês anterior (%)						
set/11	-2,8	-1,8	-6,4	-1,1	-3,2	-2,3
out/11	2,8	4,6	5,5	3,7	-5,2	4,0
nov/11	-1,2	-1,6	6,7	7,4	8,3	1,2
Crescimento em relação ao mesmo mês do ano anterior (%)						
set/11	-1,2	3,6	0,7	16,0	3,6	5,2
out/11	-0,6	2,3	-2,2	13,1	-3,8	4,2
nov/11	1,4	6,3	0,4	12,3	-2,8	6,8
Crescimento acumulado no ano em relação ao mesmo período do ano anterior (%)						
set/11	2,0	3,9	5,3	17,8	9,4	6,9
out/11	1,7	3,7	4,5	17,3	8,0	6,6
nov/11	1,7	4,0	4,1	16,8	6,9	6,7

Fonte: IBGE . Elaboração: CILeite/Embrapa Gado de Leite

IV - Indicadores das Finanças Públicas

Tabela IV.1 - Necessidade de Financiamento do Setor Público e Dívida Líquida do Setor Público

Discriminação	2008*	2009*	2010*	out/11	nov/11	dez/11
Total Nominal	15,46	4,54	2,53	1,77	2,79	5,15
Total Primário	8,49	-0,05	-3,16	-3,91	-2,26	-0,53
Total Juros Nominais	6,97	4,59	5,69	5,68	5,05	5,68
Dívida Líquida do Setor Público tot	38,53	42,07	39,15	37,47	36,65	36,49

Fonte: Bacen. Elaboração: CILeite/Embrapa Gado de Leite

* Valores referentes a dezembro do ano

Gráfico IV.1 Dívida Líquida do Setor Público



Fonte: Bacen. Elaboração: CILeite/Embrapa Gado de Leite

V - Índice de Preços

Tabela V.1 - IPCA -IBGE

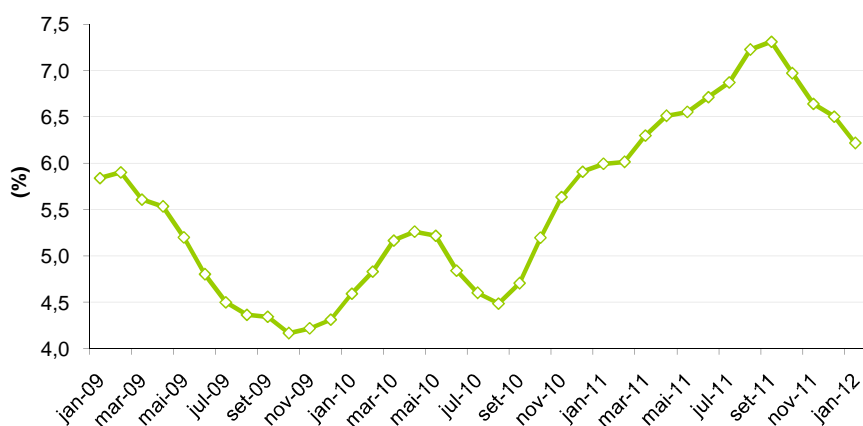
Período	Geral	Alimentação	Habitação	Transportes	Despesas Pessoais	Vestuário	Saúde	Educação
Variações no período (%)								
2009	4,31	3,17	5,68	2,37	8,03	6,11	5,37	6,11
2010	5,91	10,39	4,98	2,41	7,37	7,51	5,06	6,21
2011	6,50	7,19	6,75	6,04	8,62	8,26	6,33	8,06
ago/11	0,37	0,72	0,32	-0,11	0,50	0,67	0,43	0,17
set/11	0,53	0,64	0,71	0,78	0,53	0,80	0,34	0,14
out/11	0,43	0,56	0,62	0,48	0,22	0,74	0,45	0,07
nov/11	0,52	1,08	0,47	0,01	0,88	0,58	0,42	0,02
dez/11	0,50	1,23	0,45	0,00	0,68	0,80	0,44	0,05
jan/12	0,56	0,86	0,53	0,69	0,71	0,07	0,30	0,39
Taxa acumulada em 12 meses (%)								
set/11	7,31	9,93	6,75	6,35	8,80	9,73	6,02	8,05
out/11	6,97	8,50	6,90	6,48	8,35	9,57	6,22	8,10
nov/11	6,64	7,29	6,79	6,35	8,50	8,84	6,28	8,06
dez/11	6,50	7,19	6,75	6,04	8,62	8,26	6,33	8,06
jan/12	6,22	6,88	6,66	5,14	8,49	8,21	6,15	8,16

Fonte: IBGE. Elaboração: CILeite/Embrapa Gado de Leite

Tabela V.2 - Índices de Preços

Período	INPC	IGP-M	IGP-DI	IPC-DI	IPC-FIPE
Variações no período (%)					
2009	4,11	-1,71	-1,43	3,93	3,65
2010	6,47	11,32	11,31	6,22	6,31
2011	6,08	5,10	5,01	6,36	5,80
out/11	0,32	0,53	0,40	0,26	0,39
nov/11	0,57	0,50	0,43	0,53	0,60
dez/11	0,51	-0,12	-0,16	0,79	0,61
jan/12	0,51	0,25	0,30	0,81	0,66
Taxa acumulada em 12 meses (%)					
out/11	6,66	6,95	6,79	6,78	5,86
nov/11	6,18	5,95	5,58	6,29	5,73
dez/11	6,08	5,10	5,01	6,36	5,80
jan/12	5,63	4,53	4,31	5,88	5,29

Gráfico V.1 - Evolução do IPCA (taxa acumulada em 12 meses)



Fonte: IBGE Elaboração: CILeite/Embrapa Gado de Leite

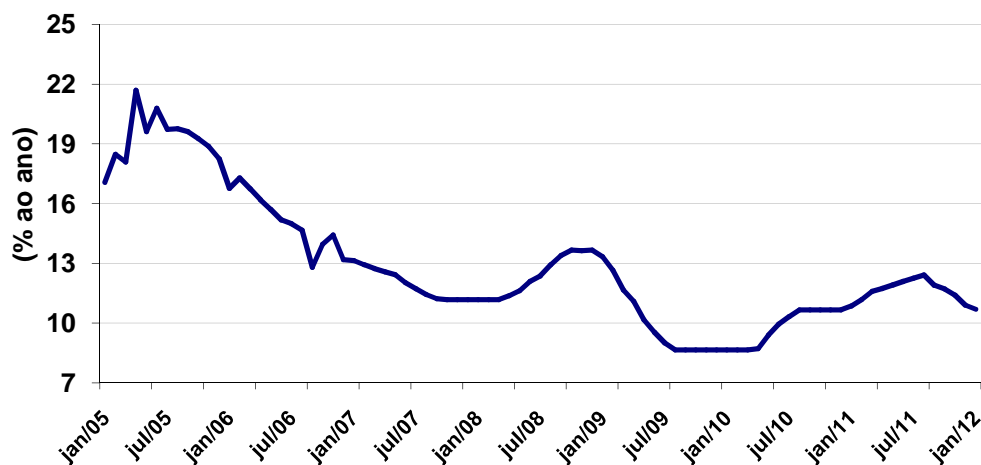
VI - Indicadores do Mercado Financeiro

Tabela VI. 1 - Taxas de Juros

Período	SELIC	TJLP
Dados da Última Reunião do COPOM		
18/01/2012	10,50	6,00
Dados originais (média)		
2009	10,06	6,12
2010	9,80	6,00
2011	11,66	6,00
set/11	11,91	6,00
out/11	11,70	6,00
nov/11	11,40	6,00
dez/11	10,90	6,00
jan/12	10,70	6,00

Fonte: Bacen. Elaboração: CILeite/Embrapa Gado de Leite

Gráfico VI.1 -Taxa Selic



Fonte: Bacen. Elaboração: CILeite/Embrapa Gado de Leite

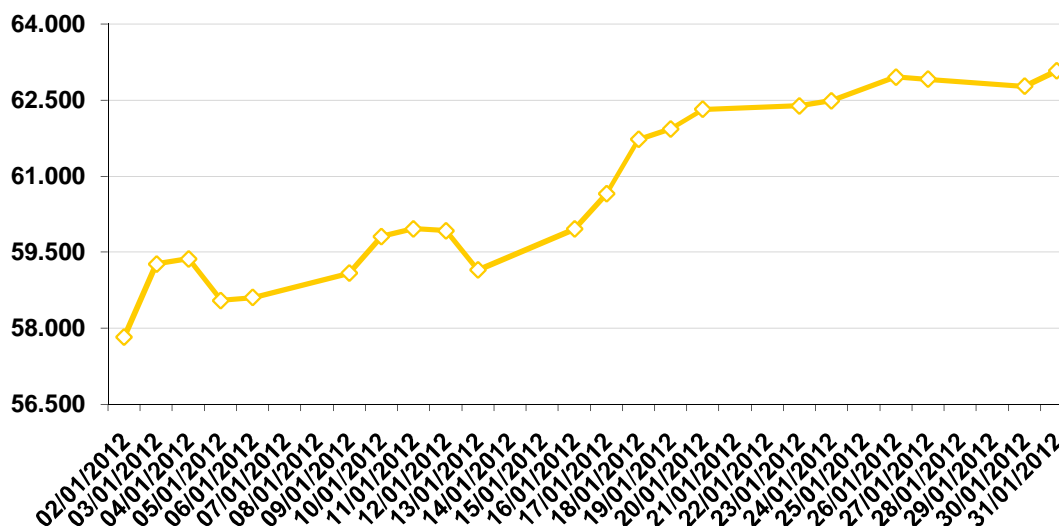
VI - Indicadores do Mercado Financeiro

VI.2 Comportamento Ibovespa - final período

Período	Ibovespa	Varição (%)
2009	68.588	82,66
2010	69.304	1,04
2011	56.754	-18,11
out/11	58.338	11,49
nov/11	56.874	-2,51
dez/11	56.754	-0,21
jan/12	63.072	11,13

Fonte: Bovespa. Elaboração CILeite/Embrapa Gado de Leite

Gráfico VI.2 -Variação mensal Ibovespa



Fonte: Bovespa. Elaboração CILeite/Embrapa Gado de Leite

VI - Indicadores do Mercado Financeiro

VI.3 Comportamento das Bolsas Mundiais (Última cotação 31/01/2012)

Gráfico VI.III.1 Ibovespa

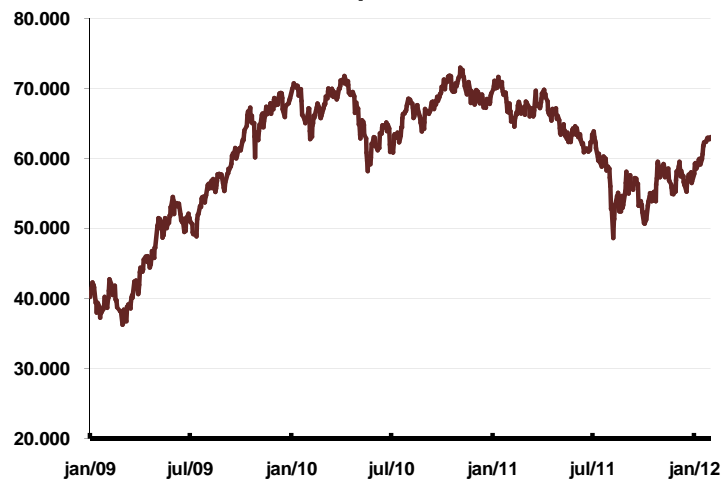


Gráfico VI.III.2 Dow Jones



Gráfico VI.III.3 Nasdaq

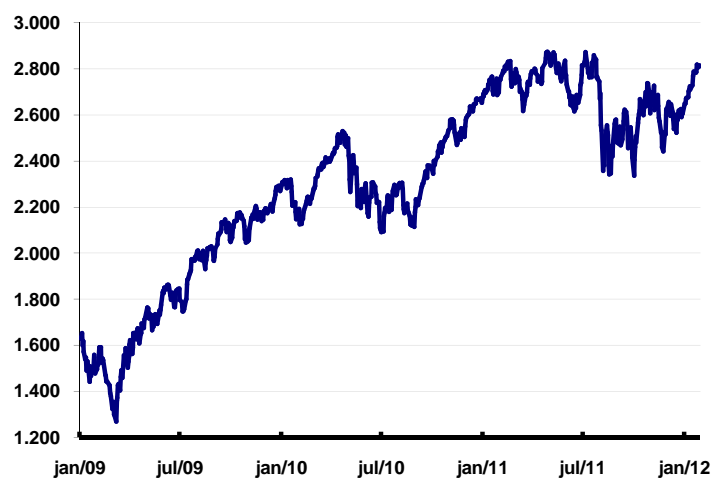


Gráfico VI.III.4 Nikkei



VII - Economia Internacional

Tabela VII. 1 - Taxas de Juros Internacionais

Período	Taxas de Juros (% a.a.)	
	Prime Rate (EUA)	LIBOR
Dados Originais		
2008	5,14	3,07
2009	3,25	1,37
2010	3,25	0,52
nov/11	3,25	0,68
dez/11	3,25	0,78
jan/12	3,25	0,80

Fonte: Bacen. Elaboração: CILeite/Embrapa Gado de Leite

Tabela VII. 2 - Índice de Preços de Commodities

Período	Preços de Commodities		
	Produtos Agrícolas (2000 = 100)	Metais (2000 = 100)	Petróleo (US\$/barril)
Dados Originais			
20/12/2011	196,7	147,8	97,2
27/12/2011	198,9	151,7	99,8
03/01/2011	207,0	152,5	103,1
10/01/2012	204,8	156,7	102,3
17/01/2012	199,1	163,8	100,7
24/01/2012	204,1	166,4	99,1

Fonte: The Economist. Elaboração: CILeite/Embrapa Gado de Leite

Tabela VII. 3 - Principais Projeções da Economia Internacional

Período	Estados Unidos	Japão	Economias desenvolvidas	União Européia	Emergente e em desenvolvimento	Mundo
Crescimento real do PIB (em % - em relação ao período anterior)						
2009	-3,5	-6,3	-3,7	-4,2	2,8	-0,7
2010	3,0	4,0	3,1	1,8	7,3	5,1
2011	1,5	-0,5	1,6	1,7	6,4	4,0
Inflação (% em relação ao período anterior)						
2009	-0,3	-1,4	0,1	0,9	5,2	2,5
2010	1,6	-0,7	1,6	2,0	6,1	3,7
2011	3,0	-0,4	2,6	3,0	7,5	5,0
Taxa de Desemprego (%)						
2009	9,3	5,1	8,0	-	-	-
2010	9,6	5,1	8,3	-	-	-
2011	9,1	4,9	7,9	-	-	-

Fonte: FMI World Economic Outlook. Elaboração: CILeite/Embrapa Gado de Leite

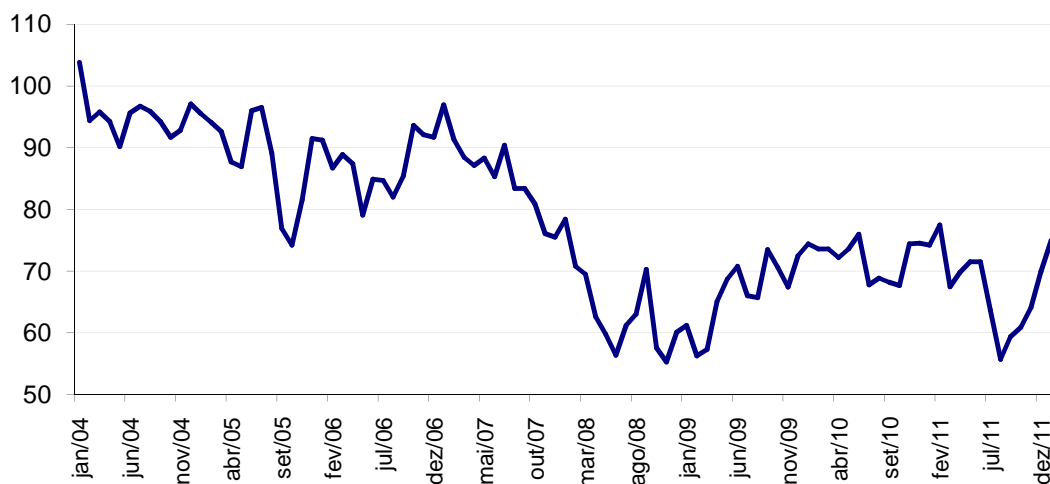
VII - Economia Internacional

Tabela VII. 4 - Economia Americana

Período	Produção Industrial (2007=100)	Utilização da Capacidade Instalada (%)	Confiança do Consumidor (I Tri/66=100)	Índice de preços ao consumidor (1982-84=100)
Dados originais				
jun/11	93,1	76,7	71,5	224,3
jul/11	94,1	77,5	63,7	225,4
ago/11	94,4	77,6	55,7	226,3
set/11	94,6	77,7	59,4	227,0
out/11	95,1	78,1	60,9	226,8
nov/11	94,9	77,8	64,1	226,7
dez/11	95,3	78,1	69,9	226,7
Crescimento em relação ao mês anterior (%)				
jul/11	1,1	1,0	-10,9	0,5
ago/11	0,3	0,1	-12,6	0,4
set/11	0,2	0,1	6,6	0,3
out/11	0,53	0,51	2,53	-0,08
nov/11	-0,21	-0,38	5,25	-0,02
dez/11	0,42	0,39	9,05	0,01

Fonte: Federal Reserve, University of Michigan. *Sem ajuste sazonal. Elaboração: CILeite/Embrapa Gado de Leite

Gráfico VII.1 - Índice de Confiança do Consumidor I (Tri/1966=100)



Fonte: University of Michigan. Elaboração: CILeite/Embrapa Gado de Leite