

Indicadores

Agrícolas



Plataforma de
Inteligência Estratégica e
Competitiva do Leite



Ano 7, n. 49 - Março/2016



Embrapa Gado de Leite

Rua Eugênio do Nascimento, 610 - Bairro Dom Bosco
36038-330 Juiz de Fora/MG
Telefone: (32) 3311-7400
Fax: (32) 3311-7424
www.embrapa.br
www.embrapa.br/fale-conosco/sac

Coordenação Geral

Glauco Rodrigues Carvalho
Alziro Vasconcelos Carneiro

Equipe Técnica

Alziro Vasconcelos Carneiro - Analista Embrapa Gado de Leite
Glauco Rodrigues Carvalho - Pesquisador Embrapa Gado de Leite
Vicente José Ferreira da Costa - Estagiário Embrapa Gado de Leite
Juliana Mota Monteiro da Silva- Estagiária Embrapa Gado de Leite

Capa

Adriana Barros Guimarães

Esse banco de dados foi elaborado pela Embrapa Gado de Leite. Todas as informações contidas no mesmo foram obtidas de fontes consideradas confiáveis, oficiais ou não. A Embrapa Gado de Leite não garante a acurácia das mesmas e não se responsabiliza por eventuais erros ou omissões. A empresa não se responsabiliza, portanto, por eventuais perdas decorrentes de operações com base em informações desse relatório.

CIP-Brasil. Catalogação-na-publicação.
Embrapa Gado de Leite

Indicadores: Mercado Agrícola. – Ano 7, n. 49 (Mar/2016) – Juiz de Fora: Embrapa Gado de Leite, 2015 - .

Boletim eletrônico mensal.

Publicado inicialmente com o título “Principais Indicadores: Agrícola” até o ano 5, n. 40 (mar. 2012). Em seguida passou a ser publicado com o título “Conjuntura do Mercado Agrícola”, do ano 5, n. 41 (abr. 2012) até o ano 6, n. 46 (fev. 2013). O Boletim sofreu uma interrupção e retornou com o título atual (Indicadores Agrícolas), mantendo a continuidade da numeração.

Coordenadores: Glauco Rodrigues Carvalho e Alziro Vasconcelos Carneiro.

1. Indicadores. 2. Conjuntura. 3. Agrícola I. Carvalho,G.R. II. Carneiro,A. V.

CDD 338.1

Índice Geral

1 - Produção Agrícola

1.I. Produção	1
1.II. Previsão de safra	2

2 - Fertilizantes

2.I. Produção, Venda e Importação de Fertilizantes	3
2.II. Produção, Venda e Importação de Fertilizantes acumulado	3
2.III. Preço de Fertilizantes	4

3 - Defensivos

3.I. Índice de Produção Física Industrial	5
3.II. Índice de Produção Física Industrial acumulado	5

4 - Máquinas Agrícolas

4.I. Vendas Anuais de Máquinas Agrícolas e Rodoviárias - Mercado Interno	6
4.II. Vendas Acumuladas de Máquinas Agrícolas e Rodoviárias - Mercado Interno	6

5 - Exportações

5.I. Valor e Quantidade por Ano	7
5.I. Valor e Quantidade por Mês	8

6 - Balanço de Suprimento

6.I. Feijão - Mercado Interno	9
6.II. Milho - Mercado Interno	10
6.III. Milho - Mercado Mundial	10
6.IV. Arroz em Casca - Mercado Interno	11
6.V. Arroz - Mercado Mundial	11
6.VI. Trigo - Mercado Interno	12
6.VII. Trigo - Mercado Mundial	12
6.VIII. Soja em Grãos - Mercado Interno	13
6.IX. Soja em Grãos - Mercado Mundial	13
6.X. Farelo de Soja - Mercado Interno	14
6.XI. Farelo de Soja - Mercado Mundial	14
6.XII. Óleo de Soja - Mercado Interno	15
6.XIII. Óleo de Soja - Mercado Mundial	15
6.XIV. Café - Mercado Interno	16
6.XV. Café - Mercado Mundial	16
6.XVI. Algodão em Pluma - Mercado Interno	17
6.XVII. Algodão em Pluma - Mercado Mundial	17
6.XVIII. Açúcar - Mercado Interno	18
6.XIX. Açúcar - Mercado Mundial	18

7 - Área plantada nos EUA

7.I. Área plantada nos EUA (mil hectares)	19
---	----

8 - Preços Agrícolas

8.I. Preços Agrícolas	20
8.II. Preços Agrícolas	21

Tabela 1.I - Produção (em mil toneladas)

Produtos	2011	2012	2013	2014	2015	2016 E	Variação 2015/2014
Algodão	5.059	4.964	3.446	4.237	4.123	3.818	-7,4%
Amendoim	256	328	344	403	351	421	19,8%
Arroz	13.444	11.391	11.830	12.176	12.312	11.632	-5,5%
Banana	7.329	6.902	6.893	6.947	7.013	6.907	-1,5%
Batata	3.895	3.496	3.431	3.690	3.659	3.532	-3,5%
Feijão	3.500	2.821	3.030	3.295	3.108	3.223	3,7%
Milho (verão)	34.168	33.213	34.879	30.958	29.469	28.382	-3,7%
Milho (safrinha)	22.105	38.084	43.578	48.920	56.238	54.297	-3,5%
Soja	74.942	65.701	81.115	86.761	97.044	101.816	4,9%
Sorgo	1.909	2.039	2.474	2.279	2.116	2.035	-3,9%
Trigo	5.695	4.380	5.513	6.262	5.426	6.135	13,1%
Sub-total (1)	172.303	173.319	196.533	205.925	220.861	222.198	0,6%
Café	2.701	3.038	2.965	2.804	2.646	2.983	12,8%
Cana-de-açúcar	715.144	670.758	739.694	737.156	754.948	722.340	-4,3%
Laranja	19.811	18.013	17.550	16.928	16.274	15.935	-2,1%
Sub-total (2)	737.655	691.808	760.208	756.887	773.868	741.258	-4,2%
Total geral (1)+(2)	909.958	865.127	956.741	962.813	994.729	963.456	-3,1%

Fonte: LSPA/ IBGE(fev/16). Elaboração: Intelactus/Embrapa Gado de Leite

1. Produção Agrícola

Tabela 1.II - Previsão de safra

Lavoura	Área (mil ha)			Produção (mil t)		
	14/15 (a)	15/16 (b)	Var. (%) (b)/(a)	14/15 (c)	15/16 (d)	Var. (%) (d)/(c)
Algodão Caroço	976	952	-2,5	2.349	2.247	-4,3
Arroz	2.295	2.030	-11,6	12.436	11.216	-9,8
Feijão total	3.040	3.013	-0,9	3.115	3.328	6,8
<i>Feijão 1ª safra</i>	1.053	1.014	-3,7	1.132	1.246	10,1
<i>Feijão 2ª safra</i>	1.319	1.347	2,2	1.131	1.242	9,8
<i>Feijão 3ª safra</i>	668	651	-2,5	853	840	-1,4
Milho Total	15.693	15.467	-1,4	84.672	83.519	-1,4
<i>Milho 1ª Safra</i>	6.142	5.747	-6,4	30.082	28.237	-6,1
<i>Milho 2ª Safra</i>	9.551	9.720	1,8	54.591	55.282	1,3
Soja	32.093	33.245	3,6	96.228	101.180	5,1
Trigo	2.449	2.449	0,0	5.535	5.535	0,0
Outras culturas	1.385	1.347	-2,7	3.331	3.284	-1,4
Brasil	57.931	58.501	1,0	207.667	210.309	1,3

Fonte: Conab (fev/16). Elaboração: Intelactus/Embrapa Gado de Leite

2. Fertilizantes

Tabela 2.I - Produção, venda e importação de fertilizantes

	2012	2013	2014	2015	2015/2014
Entregas ao produtor (mil t)	29.256	30.700	32.209	30.202	-6,2%
Produção (mil t)	9.722	9.305	8.818	9.115	3,4%
Importação (mil t)	19.545	21.619	24.036	21.050	-12,4%

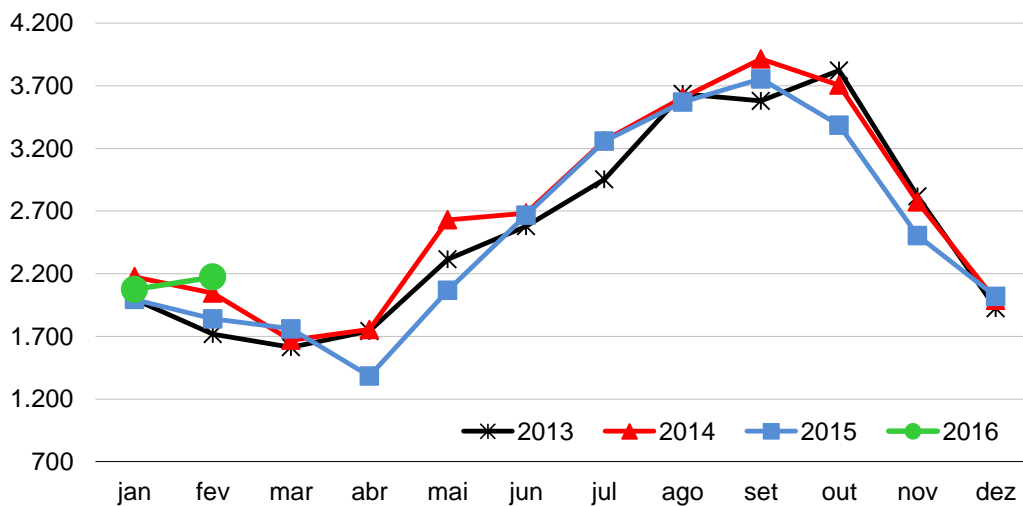
Fonte: ANDA. Elaboração: Intelactus/Embrapa Gado de Leite

Tabela 2.II Produção, venda e importação de fertilizantes (janeiro - fevereiro)

	2015	2016	2016/2015
Entregas ao produtor (mil t)	3.834	4.248	10,8%
Produção (mil t)	1.519	1.389	-8,6%
Importação (mil t)	2.638	2.763	4,7%

Fonte: ANDA. Elaboração: Intelactus/Embrapa Gado de Leite

Gráfico I: Entregas de Fertilizantes (mil toneladas)



Fonte: Anda. Elaboração: Intelactus/Embrapa Gado de Leite

Tabela 2.III - Preço de Fertilizantes em São Paulo (R\$/toneladas)

Mês	Sulfato de Amônia	Superfosfato Simples	Cloreto de Potássio	Uréia
fev/15	1.120,15	1.051,42	1.747,95	1.761,53
mar/15	1.153,74	1.119,83	1.798,53	1.799,37
abr/15	1.209,25	1.161,25	1.770,15	1.807,17
mai/15	1.183,93	1.212,41	1.757,61	1.815,03
jun/15	1.211,53	1.233,08	1.770,43	1.865,27
jul/15	1.270,00	1.261,99	1.790,62	1.916,53
ago/15	1.295,13	1.290,09	1.900,11	1.932,35
set/15	1.307,67	1.325,95	1.990,93	2.026,45
out/15	1.393,16	1.361,69	2.060,60	2.081,14
nov/15	1.454,98	1.461,32	2.117,74	2.140,38
dez/15	1.429,61	1.429,61	2.076,99	2.102,03
jan/16	1.395,97	1.445,20	2.045,56	2.098,02
Variação mensal de preços (%)				
fev/15	-2,24	-0,87	1,22	0,46
mar/15	3,00	6,51	2,89	2,15
abr/15	4,81	3,70	-1,58	0,43
mai/15	-2,09	4,41	-0,71	0,43
jun/15	2,33	1,70	0,73	2,77
jul/15	4,83	2,34	1,14	2,75
ago/15	1,98	2,23	6,11	0,83
set/15	0,97	2,78	4,78	4,87
out/15	6,54	2,70	3,50	2,70
nov/15	4,44	7,32	2,77	2,85
dez/15	-1,74	-2,17	-1,92	-1,79
jan/16	-2,35	1,09	-1,51	-0,19
Variação em relação ao mesmo mês do ano anterior (%)				
fev/15	-4,16	-5,39	-2,73	-0,82
mar/15	1,05	2,63	2,17	-0,29
abr/15	5,40	6,32	2,50	-1,69
mai/15	1,19	8,31	2,84	2,13
jun/15	7,38	13,37	2,96	3,63
jul/15	11,63	15,66	4,39	6,66
ago/15	14,09	16,02	11,62	9,93
set/15	13,23	18,16	21,07	18,05
out/15	23,07	28,76	27,47	19,87
nov/15	25,11	37,14	27,32	24,19
dez/15	24,77	34,79	20,27	19,88
jan/16	24,62	37,45	17,03	19,10

Fonte: IEA. Elaboração: Intelactus/Embrapa Gado de Leite

3. Defensivos

Tabela 3.I - Índice de produção física industrial (Base: média de 2012 = 100)

	2012	2013	2014	2015	2015/2014
Defensivos agrícolas e para uso domissanitário	100,0	112,6	105,7	100,5	-5,0%

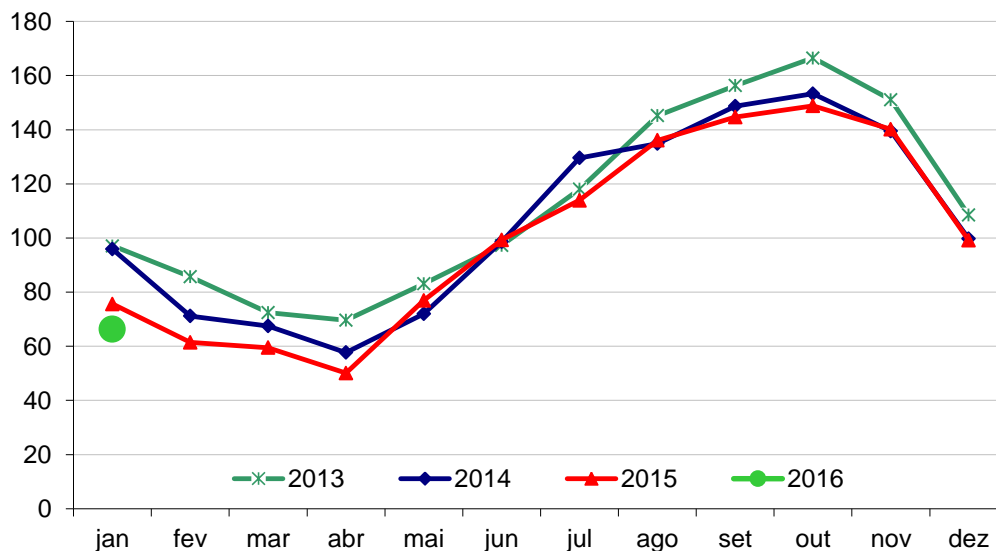
Fonte: IBGE. Elaboração: Intelactus/Embrapa Gado de Leite

Tabela 3.II Índice de produção física industrial acumulado (em janeiro)

	2014	2015	2016	2016/2015
Defensivos agrícolas e para uso domissanitário	95,9	75,6	66,3	-12,3%

Fonte: IBGE. Elaboração: Intelactus/Embrapa Gado de Leite

Gráfico II: Índice de produção de defensivos agrícolas (média 2012 = 100)



Fonte: IBGE. Elaboração: Intelactus/Embrapa Gado de Leite

4. Máquinas Agrícolas

4.I. Vendas anuais de máquinas agrícolas e rodoviárias - Mercado Interno (unidades)

	2011	2012	2013	2014	2015	2015/2014
Tratores de Rodas	52.296	55.819	65.089	55.612	37.385	-14,6%
Tratores de Esteira	1.022	1.062	942	835	414	-11,4%
Cultivadores	1.307	1.348	1.618	1.567	1.059	-3,2%
Colhedoras	5.338	6.278	8.539	6.448	3.894	-24,5%
Retroescavadeiras	5.356	4.924	6.804	4.161	2.361	-38,8%
Total	65.319	69.431	82.992	68.623	45.113	-17,3%

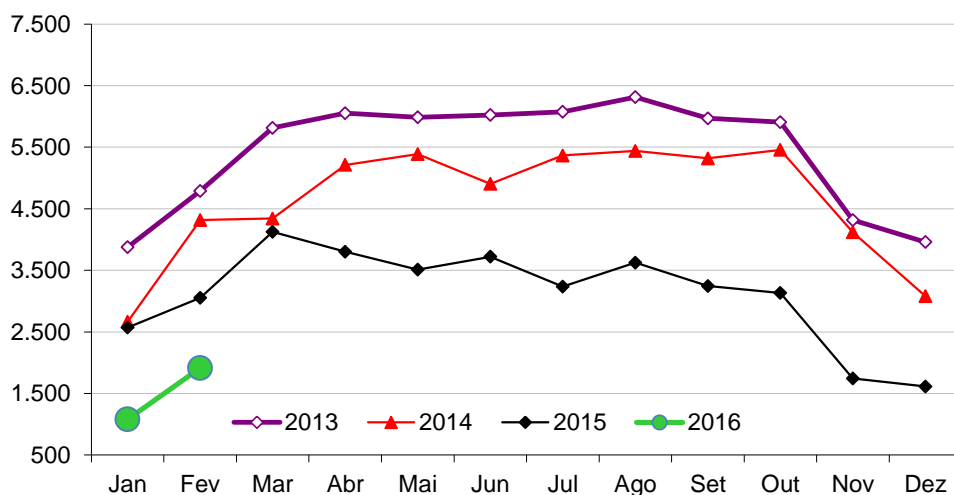
Fonte: Anfavea. Elaboração: Intelactus/Embrapa Gado de Leite

4.II Vendas de máquinas agrícolas e rodoviárias em janeiro - fevereiro: Mercado Interno (unidades)

	2015	2016	2016/2015
Tratores de Rodas	5.625	2.993	-46,8%
Tratores de Esteira	62	26	-58,1%
Cultivadores	145	61	-57,9%
Colhedoras	757	666	-12,0%
Retroescavadeiras	457	160	-65,0%
Total	7.046	3.906	-44,6%

Fonte: Anfavea. Elaboração: Intelactus/Embrapa Gado de Leite

Gráfico III: Vendas de tratores de rodas no mercado interno (unidades)



Fonte: Anfavea. Elaboração: Intelactus/Embrapa Gado de Leite

5. Exportações Agrícolas

Tabela 5.I - Valor e quantidade por ano

Produto	US\$ milhões					Var.	Mil Toneladas					Var.	
	2011	2012	2013	2014	2015	2015/2014	2011	2012	2013	2014	2015	2015/2014	
Complexo soja	Farelo	5.697,9	6.595,5	6.787,3	7.000,6	5.821,1	-16,8%	14.355,2	14.289,0	13.333,5	13.716,3	14.826,7	8,1%
	Grão	16.327,3	17.455,2	22.812,3	23.277,4	20.983,6	-9,9%	32.985,6	32.916,4	42.796,1	45.692,0	54.324,2	18,9%
	Óleo bruto	1.857,1	1.853,7	1.215,2	998,8	1.055,3	5,7%	1.532,7	1.587,7	1.233,2	1.180,3	1.553,8	31,6%
Cacau e derivados	Em amêndoas	2,7	2,0	1,4	2,0	20,4	899,5%	0,7	0,6	0,3	0,5	6,8	1264,6%
	Manteiga	102,2	75,0	51,6	117,5	164,8	40,3%	22,4	19,3	12,8	16,8	27,0	60,6%
	Pasta	51,0	39,5	34,7	37,7	32,4	-14,1%	11,5	10,7	9,9	9,0	7,1	-21,2%
Café	Grão	8.000,0	5.721,7	4.582,2	6.041,1	5.555,4	-8,0%	1.791,1	1.536,7	1.699,1	1.986,5	2.005,0	0,9%
	Solúvel	674,4	698,5	649,8	563,3	556,4	-1,2%	80,1	81,0	79,8	74,9	78,1	4,3%
Têxteis	Fios	8,9	8,3	9,7	6,6	7,9	19,6%	0,7	0,8	0,9	0,6	1,4	144,4%
	Lã	14,3	8,4	9,2	6,6	5,7	-13,9%	1,9	1,0	1,3	0,9	0,8	-12,6%
	Tecidos	191,0	158,9	149,1	142,3	151,1	6,2%	20,6	17,8	17,2	17,2	22,5	30,8%
Frutas e Sucos	Castanha de Caju	226,7	186,4	134,2	110,3	102,7	-6,9%	26,3	25,4	21,0	17,0	13,0	-23,9%
	Castanha-do -Pará	14,2	25,2	21,1	14,7	41,7	182,9%	10,4	11,1	13,6	7,9	21,5	171,8%
	Laranjas	16,4	8,7	10,0	9,0	8,9	-1,2%	33,3	22,4	23,4	20,1	23,5	17,0%
	Melões	128,4	134,1	147,6	151,8	154,3	1,7%	169,6	181,8	191,4	196,8	223,7	13,7%
	Suco de Laranja	2.376,2	2.276,4	2.235,4	1.966,1	1.867,3	-5,0%	2.114,4	1.895,0	2.120,4	1.928,2	2.007,9	4,1%
Peixes e Outros	Camarão	7,9	6,9	10,4	8,5	7,5	-11,2%	0,6	0,4	1,0	0,7	0,7	-5,4%
	Lagosta	76,7	49,0	67,2	65,2	66,6	2,1%	2,5	1,6	2,2	2,0	2,0	2,8%
	Peixe Congelado	99,2	102,1	88,6	77,5	96,0	24,0%	28,8	32,3	27,1	24,6	27,0	9,8%
	Demais Pescados	18,1	30,1	34,6	40,8	37,4	-8,2%	1,0	1,1	0,9	1,3	1,5	13,3%
Papel e Celulose	Celulose	5.001,6	4.705,9	5.181,2	5.290,9	5.586,4	5,6%	8.910,4	8.940,2	9.857,0	11.028,5	11.963,5	8,5%
	Papel	2.187,2	1.950,1	1.974,4	1.927,1	2.036,1	5,7%	2.051,3	1.873,2	1.888,3	1.873,2	2.136,4	14,0%
Fumo	Em folhas	2.878,5	3.197,3	3.192,5	2.414,1	2.109,3	-12,6%	533,5	624,7	609,9	460,5	498,0	8,1%
	Cigarros	2,4	1,7	8,0	6,1	3,8	-38,3%	0,2	0,2	0,8	0,4	0,3	-26,6%
	Outros Produtos	1,8	2,3	0,6	0,5	0,4	-21,2%	1,0	0,2	0,1	0,0	0,0	-2,7%
Calçados e Couro	Calçados	1.296,2	1.092,9	1.095,3	1.067,2	960,4	-10,0%	50,8	48,2	50,5	51,5	50,1	-2,7%
	Couro	2.045,8	2.079,0	2.510,6	2.947,9	2.265,3	-23,2%	352,2	402,5	467,8	497,6	457,9	-8,0%
	Produtos de Couro	114,3	101,3	96,6	101,9	107,0	5,0%	7,7	6,4	5,1	4,9	5,2	7,4%
Carne	Bovina in Natura	4.169,3	4.494,9	5.358,7	5.794,3	4.664,1	-19,5%	820,2	945,5	1.184,5	1.228,1	1.079,1	-12,1%
	Frango	7.063,2	6.732,4	7.003,8	6.892,9	6.230,7	-9,6%	3.569,9	3.560,4	3.552,4	3.648,7	3.888,5	6,6%
	Bovina Industr.	803,8	806,9	766,5	815,6	767,6	-5,9%	204,4	271,6	199,8	218,9	194,0	-11,4%
	Outras Carnes	3.320,4	3.232,2	3.143,2	3.388,3	2.730,1	-19,4%	1.118,7	1.137,6	1.144,7	1.102,6	1.138,0	3,2%
Lácteos	Leite em pó	5,4	0,8	6,2	211,6	236,8	11,9%	1,2	0,1	2,8	39,2	41,7	6,5%
	Leite condensado	51,4	54,4	52,0	64,1	41,2	-35,7%	24,0	25,9	24,4	28,3	21,3	-24,5%
	Queijos	14,8	11,5	13,1	13,4	10,8	-19,3%	3,2	2,6	2,8	2,6	2,5	-2,7%
	Leite Modificado	23,3	26,3	22,7	12,7	13,4	5,6%	4,1	4,5	3,9	2,3	3,1	36,0%
	Outros Produtos	26,2	26,1	22,9	43,6	16,9	-61,1%	9,3	10,0	8,5	13,7	8,1	-40,8%
Açúcar	Cristal	11.548,8	10.030,1	9.163,7	7.450,1	5.901,1	-20,8%	20.152,9	19.472,0	21.521,9	18.400,4	19.914,8	8,2%
	Refinado	3.391,3	2.814,5	2.678,2	2.008,9	1.740,2	-13,4%	5.204,1	4.870,2	5.632,1	4.764,6	5.302,0	11,3%
Sub-Total		79.836	76.796	81.342	81.089	72.158	-11,0%	96.208	94.828	107.743	108.260	121.879	12,6%
Total agronegócio		94.968	95.814	99.968	96.748	88.224	-8,8%	-	-	-	-	-	-

Fonte: Secex/MAPA. Elaboração: Intelactus/Embrapa Gado de Leite

5. Exportações Agrícolas

Tabela 5.II - Valor e quantidade por mês (janeiro - fevereiro)

Produto	US\$ milhões			Var. (%)	Mil Toneladas			Var. (%)
	2015	2016			2015	2016		
Complexo soja	Farelo	708,09	70,13	-90,1%	1.591,63	202,15	-87,3%	
	Grão	381,26	862,98	126,3%	953,99	2.431,25	154,8%	
	Óleo bruto	144,23	75,27	-47,8%	188,13	112,59	-40,2%	
Cacau e derivados	Em amêndoas	0,48	0,21	-55,5%	0,11	0,04	-60,1%	
	Manteiga	18,10	21,93	21,2%	2,63	3,79	44,1%	
	Pasta	4,51	5,40	19,8%	1,01	1,49	47,6%	
Café	Grão	1.039,77	760,36	-26,9%	314,29	309,23	-1,6%	
	Solúvel	81,95	84,95	3,7%	10,73	13,12	22,3%	
Têxteis	Fios	0,57	4,13	630,4%	0,03	1,40	4538,7%	
	Lã	1,09	0,56	-48,9%	0,17	0,08	-55,8%	
	Tecidos	16,87	21,43	27,1%	2,23	15,32	586,9%	
Frutas e Sucos	Castanha de Caju	15,72	19,62	24,8%	1,98	2,39	20,5%	
	Castanha-do-Pará	3,48	3,50	0,6%	3,13	3,62	15,7%	
	Laranjas	0,002	0,78	32935,3%	0,001	3,74	308055,7%	
	Melões	27,57	23,85	-13,5%	41,07	37,18	-9,5%	
	Suco de Laranja	323,22	406,34	25,7%	337,66	457,03	35,4%	
Peixes e Outros	Camarão	0,27	0,58	113,5%	0,02	0,12	465,4%	
	Lagosta	1,57	0,70	-55,7%	0,05	0,03	-46,0%	
	Peixe Congelado	12,58	17,95	42,7%	4,35	5,76	32,4%	
	Demais Pescados	4,23	4,16	-1,7%	0,11	0,17	52,9%	
Papel e Celulose	Celulose	834,42	1.066,38	27,8%	1.867,40	2.326,61	24,6%	
	Papel	298,20	287,50	-3,6%	302,69	325,31	7,5%	
Fumo	Em folhas	279,30	249,79	-10,6%	54,11	54,79	1,3%	
	Cigarros	0,54	0,20	-63,4%	0,04	0,01	-70,0%	
	Outros Produtos	0,07	0,02	-75,0%	0,0006	0,0002	-71,8%	
Calçados e Couro	Calçados	150,42	146,98	-2,3%	8,02	8,55	6,7%	
	Couro	378,60	349,29	-7,7%	67,89	85,90	26,5%	
	Produtos de Couro	12,50	15,42	23,4%	0,62	0,85	36,9%	
Carne	Bovina in Natura	653,88	694,39	6,2%	150,03	177,44	18,3%	
	Frango	850,90	776,91	-8,7%	515,15	574,39	11,5%	
	Bovina Industr.	128,85	99,33	-22,9%	30,05	27,81	-7,5%	
	Outras Carnes	391,62	369,14	-5,7%	145,17	187,55	29,2%	
Lácteos	Leite em pó	10,26	18,60	81,3%	1,77	3,48	96,7%	
	Leite condensado	5,98	5,42	-9,3%	2,63	3,60	36,7%	
	Queijos	1,01	1,74	72,2%	0,24	0,41	74,4%	
	Leite Modificado	1,56	1,73	10,7%	0,31	-194,52	-62274,8%	
	Outros Produtos	4,66	1,73	-62,9%	1,84	196,10	10567,8%	
Açúcar	Cristal	896,01	976,63	9,0%	3.546,00	3.394,51	-4,3%	
	Refinado	321,17	256,63	-20,1%	1.065,35	805,39	-24,4%	
Sub-Total		8.006	7.703	-3,8%	11.213	11.579	3,3%	
Total agronegócio		10.548	11.705	11,0%	-	-	-	

Fonte: Secex/MAPA. Elaboração: Intelactius/Embrapa Gado de Leite

6. Balanço de Suprimento

6.1 Feijão - mercado interno (em mil toneladas)

Safra	Estoque Inicial	Produção	Importação	Disponibilidade	Consumo	Exportação	Estoque Final
07/08	131	3.521	210	3.862	3.630	2	230
08/09	230	3.503	110	3.843	3.500	25	318
09/10	318	3.323	181	3.821	3.450	5	367
10/11	367	3.733	207	4.307	3.600	20	686
11/12	686	2.918	312	3.917	3.500	43	374
12/13	374	2.806	304	3.485	3.320	35	129
13/14	129	3.454	136	3.719	3.350	65	304
14/15 (E)	304	3.115	110	3.529	3.350	90	89
15/16 (P)	89	3.328	110	3.527	3.350	90	87

Fonte: CONAB (mar/16). Elaboração: Intelactus/Embrapa Gado de Leite

6. Balanço de Suprimento

6.II Milho - mercado interno (em mil toneladas)

Safra	Produção	Importação	Disponi- bilidade	Consumo	Exportação	Estoque final
07/08	58.652	652	61.128	46.084	7.369	7.675
08/09	51.004	1.182	59.861	45.414	7.334	7.113
09/10	56.018	392	63.523	46.968	10.966	5.589
10/11	57.407	764	63.760	49.029	9.312	5.419
11/12	72.980	774	79.173	52.425	22.314	4.434
12/13	81.506	911	86.851	54.114	26.174	6.563
13/14	80.052	791	87.405	54.645	20.925	11.835
14/15 (E)	84.672	350	96.858	56.145	30.172	10.541
15/16 (P)	83.519	500	94.560	58.391	29.000	7.169

Fonte: CONAB (mar/16). Elaboração: Intelactus/Embrapa Gado de Leite

6.III Milho - mercado mundial (em mil toneladas)

Safra	Produção	Importação	Oferta Total	Consumo	Exportação	Estoque Final
07/08	791.870	98.610	994.781	771.230	98.610	124.941
08/09	800.256	83.589	1.008.786	784.479	83.589	140.718
09/10	825.449	92.723	1.058.890	826.532	92.723	139.635
10/11	835.379	91.709	1.066.723	851.951	91.709	123.063
11/12	889.772	100.153	1.112.988	868.206	116.899	127.883
12/13	869.500	99.760	1.097.143	869.280	95.120	132.743
13/14	991.380	123.950	1.248.073	949.340	131.100	174.790
14/15 (E)	1.009.684	123.440	1.307.914	979.360	141.210	205.110
15/16 (P)	970.080	128.300	1.303.490	967.450	119.400	206.970

Fonte: USDA (mar/16). Elaboração: Intelactus/Embrapa Gado de Leite

6. Balanço de Suprimento

6.IV Arroz em casca - mercado interno (em mil toneladas)

Safra	Estoque Inicial	Produção	Importação	Consumo	Exportação	Estoque Final
07/08	2.974	12.060	590	12.800	790	2.034
08/09	2.034	12.603	908	12.118	894	2.532
09/10	2.532	11.661	1.045	12.153	627	2.457
10/11	2.457	13.613	825	12.237	2.090	2.570
11/12	2.570	11.600	1.068	11.657	1.455	2.125
12/13	2.125	11.820	966	12.618	1.211	1.082
13/14	1.082	12.122	807	11.954	1.188	868
14/15 (E)	868	12.449	550	11.800	1.400	667
15/16 (P)	667	11.216	1.200	11.700	1.100	283

Fonte: CONAB (mar/16). Elaboração: Intelactus/Embrapa Gado de Leite

6.V Arroz - mercado mundial (em mil toneladas)

Safra	Produção	Importação	Consumo	Exportação	Estoque Final
07/08	433.420	29.210	428.130	29.210	80.390
08/09	449.129	29.397	437.574	29.397	92.400
09/10	440.929	31.535	438.486	31.535	94.843
10/11	449.960	36.573	444.967	36.573	99.611
11/12	467.631	35.418	456.363	35.418	106.776
12/13	472.504	36.660	466.076	36.660	110.514
13/14	478.420	38.350	481.560	41.760	107.484
14/15 (E)	478.760	40.990	482.590	43.570	103.650
15/16 (P)	471.090	40.020	484.230	41.660	90.510

Fonte: USDA (mar/16). Elaboração: Intelactus/Embrapa Gado de Leite

6. Balanço de Suprimento

6.VI Trigo - mercado interno (em mil toneladas)

Safra	Estoque Inicial	Produção	Importação	Disponibilidade	Consumo	Exportação	Estoque Final
2008	2.848	4.097	5.926	12.871	9.418	747	2.707
2009	2.707	5.026	5.922	13.655	9.605	1.170	2.880
2010	2.880	5.882	5.798	14.560	9.842	2.516	2.202
2011	2.202	5.789	6.012	14.002	10.145	1.901	1.956
2012	1.956	4.380	7.010	13.346	10.134	1.684	1.528
2013	1.528	5.528	6.642	13.698	11.382	47	2.269
2014	2.269	5.971	5.329	13.569	10.714	1.681	1.175
2015(E)	1.175	5.535	5.750	12.460	10.367	900	1.192

Fonte: CONAB (mar/16). Elaboração: Intelactus/Embrapa Gado de Leite

6.VII Trigo - mercado mundial (em mil toneladas)

Safra	Estoque Inicial	Produção	Importação	Disponibilidade	Consumo Doméstico	Exportação	Estoque Final
07/08	119.770	612.602	113.509	845.881	614.497	116.485	117.875
08/09	117.875	683.649	137.697	939.221	636.790	144.137	164.734
09/10	164.734	687.052	133.564	985.350	649.533	136.994	202.253
10/11	202.253	649.321	131.990	983.564	653.134	132.723	198.440
11/12	198.440	696.636	150.025	1.045.101	689.339	158.198	205.737
12/13	205.737	658.282	145.382	1.009.401	686.958	137.439	177.061
13/14	177.061	715.356	158.370	1.050.787	698.330	165.910	194.087
14/15 (E)	194.087	725.470	158.760	1.078.317	704.910	164.140	214.647
15/16(P)	214.647	732.320	160.340	1.107.307	709.374	162.732	237.593

Fonte: USDA (mar/16). Elaboração: Intelactus/Embrapa Gado de Leite

6. Balanço de Suprimento

6.VIII Soja em grãos - mercado interno (em mil toneladas)

Safra	Produção	Importação	Exportação	Consumo	Estoque Final
07/08	60.018	96	24.500	34.750	4.540
08/09	57.162	99	28.563	32.564	674
09/10	68.688	118	29.073	37.800	2.607
10/11	75.324	41	32.986	41.970	3.017
11/12	66.383	267	32.468	36.754	444
12/13	81.499	283	42.792	38.694	740
13/14	86.121	579	45.692	40.333	1.415
14/15 (E)	96.228	324	54.324	42.850	793
15/16(P)	101.180	300	56.750	44.100	1.423

Fonte: CONAB (mar/16). Elaboração: Intelactus/Embrapa Gado de Leite

6.IX Soja em grãos - mercado mundial (em mil toneladas)

Safra	Produção	Importação	Exportação	Esmagamento	Estoque Final
07/08	219.011	78.395	78.321	202.246	52.621
08/09	212.081	77.450	77.212	193.621	43.163
09/10	260.555	86.863	91.440	209.605	60.657
10/11	264.345	88.781	91.702	221.215	70.834
11/12	240.427	93.490	92.186	228.390	53.912
12/13	268.824	95.941	100.802	230.138	56.215
13/14	282.750	111.781	112.701	241.210	61.670
14/15 (E)	318.570	122.150	125.879	262.390	77.081
15/16(P)	320.508	128.160	129.845	278.040	78.870

Fonte: USDA (mar/16). Elaboração: Intelactus/Embrapa Gado de Leite

6. Balanço de Suprimento

6.X Farelo de soja - mercado interno (em mil toneladas)

Safra	Estoque Inicial	Produção	Importação	Consumo	Exportação	Estoque Final
07/08	1.741	24.717	117	11.800	12.288	2.488
08/09	2.488	23.188	43	11.644	12.253	1.822
09/10	1.822	26.719	40	12.944	13.669	1.968
10/11	1.968	29.299	25	13.758	14.355	3.178
11/12	3.178	26.026	5	14.051	14.289	869
12/13	869	27.258	4	14.350	13.334	447
13/14	447	28.336	1	14.799	13.716	269
14/15 (E)	269	30.492	1	15.100	14.827	835
15/16(P)	835	31.185	1	15.500	15.500	1.021

Fonte: CONAB (mar/16). Elaboração: Intelactus/Embrapa Gado de Leite

6.XI Farelo de soja - mercado mundial (em mil toneladas)

Safra	Estoque Inicial	Produção	Importação	Consumo	Exportação	Estoque Final
07/08	6.760	158.520	54.320	157.470	55.780	6.350
08/09	6.350	151.600	51.130	151.800	52.730	4.550
09/10	4.550	165.240	53.020	161.000	55.560	6.250
10/11	6.250	174.540	56.290	170.100	58.540	8.440
11/12	8.440	180.484	56.994	177.995	58.270	9.653
12/13	9.653	181.258	53.863	177.449	57.846	9.479
13/14	9.479	189.460	57.925	186.220	60.158	10.486
14/15 (E)	10.486	207.172	60.121	201.982	63.580	12.217
15/16(P)	12.150	218.720	64.900	216.363	67.263	12.144

Fonte: USDA (mar/16). Elaboração: Intelactus/Embrapa Gado de Leite

6. Balanço de Suprimento

6.XII Óleo de soja - mercado interno (em mil toneladas)

Safra	Estoque Inicial	Produção	Importação	Consumo	Exportação	Estoque Final
07/08	411	6.260	27	4.000	2.316	382
08/09	382	5.872	27	4.250	1.594	438
09/10	438	6.767	16	4.980	1.564	677
10/11	677	7.420	0	5.367	1.741	989
11/12	989	6.591	1	5.172	1.757	651
12/13	651	6.903	5	5.556	1.363	640
13/14	640	7.176	0	5.931	1.305	581
14/15 (E)	581	7.722	25	6.359	1.670	299
15/16(P)	299	7.898	12	6.380	1.400	428

Fonte: CONAB (mar/16). Elaboração: Intelactus/Embrapa Gado de Leite

6.XIII Óleo de soja - mercado mundial (em mil toneladas)

Safra	Estoque Inicial	Produção	Importação	Consumo	Exportação	Estoque Final
07/08	4.720	37.550	10.410	37.630	10.870	4.180
08/09	4.180	35.740	8.930	35.880	9.110	3.860
09/10	3.860	38.870	8.640	38.250	9.120	4.000
10/11	4.000	41.290	9.240	40.760	9.530	4.240
11/12	4.240	42.743	7.976	42.284	8.452	4.223
12/13	4.223	43.100	8.493	42.624	9.334	3.858
13/14	3.850	45.000	9.270	45.150	9.426	3.544
14/15 (E)	3.540	48.950	10.070	47.927	11.015	3.618
15/16(P)	3.620	52.010	11.260	51.283	11.953	3.654

Fonte: USDA (mar/16). Elaboração: Intelactus/Embrapa Gado de Leite

6. Balanço de Suprimento

6.XIV Café - mercado interno (em milhões sacas 60 kg)

Safra	Estoque Inicial	Produção	Disponibilidade	Consumo	Exportação	Estoque Final
07/08	8.361	39.100	47.461	17.390	27.290	2.781
08/09	2.781	53.300	56.081	18.030	31.475	6.576
09/10	6.576	44.800	51.376	18.760	29.780	2.836
10/11	2.836	54.500	57.336	19.420	35.010	2.906
11/12	2.906	49.200	52.106	20.025	29.843	2.238
12/13	2.238	57.600	59.838	20.110	30.660	9.068
13/14	9.068	57.200	66.302	20.210	34.146	11.946
14/15 (E)	11.946	54.300	66.298	20.330	36.570	9.398
15/16(P)	9.398	49.400	58.858	20.330	33.330	5.198

Fonte: USDA (dez/15). Elaboração: Intelactus/Embrapa Gado de Leite

6.XV Café - mercado mundial (em milhões de sacas de 60 kg)

Safra	Estoque Inicial	Produção	Importação	Oferta Total	Exportação	Estoque Final
07/08	35.706	123.955	100.208	259.869	100.110	31.408
08/09	31.408	136.196	100.107	267.711	102.931	39.596
09/10	39.596	128.601	103.510	271.707	104.813	28.845
10/11	28.845	140.417	109.084	278.346	115.319	28.640
11/12	28.640	143.882	111.793	284.315	116.402	25.693
12/13	25.693	154.933	116.024	296.520	119.074	35.230
13/14	35.230	155.671	116.324	307.225	123.553	40.919
14/15	40.919	149.535	116.897	307.351	119.296	42.534
15/16	42.534	150.122	117.418	310.074	125.115	36.692

Fonte: USDA (dez/15). Elaboração: Intelactus/Embrapa Gado de Leite

6. Balanço de Suprimento

6.XVI Algodão em pluma - mercado interno (em mil toneladas)

Safr	Estoque	Produção	Importação	Consumo	Exportação	Estoque Final
	Inicial			Interno		
07/08	587	1.602	34	1.015	533	675
08/09	675	1.214	15	1.004	505	394
09/10	394	1.194	39	1.039	513	76
10/11	76	1.960	144	900	758	522
11/12	522	1.893	4	895	1.053	471
12/13	471	1.310	17	920	573	305
13/14	305	1.734	32	884	749	439
14/15 (E)	439	1.563	2	820	834	349
15/16 (P)	349	1.496	5	800	740	310

Fonte: CONAB (mar/16). Elaboração: Intelactus/Embrapa Gado de Leite

6.XVII Algodão em pluma - mercado mundial (em mil toneladas)

Safr	Produção	Importação	Consumo	Exportação	Estoque Final
07/08	26.073	8.561	26.916	8.509	13.269
08/09	23.365	6.636	23.960	6.606	13.370
09/10	22.395	7.978	25.878	7.754	10.243
10/11	25.613	8.005	25.208	7.706	11.019
11/12	27.743	9.897	22.666	10.029	16.202
12/13	26.971	10.356	23.598	10.131	19.974
13/14	26.216	8.988	23.933	8.886	24.422
14/15 (E)	25.942	7.702	24.015	7.702	24.422
15/16 (P)	21.821	7.603	23.779	7.599	22.500

Fonte: USDA (mar/16). Elaboração: Intelactus/Embrapa Gado de Leite

6. Balanço de Suprimento

6.XVIII Açúcar - mercado interno (em mil toneladas)

Safra	Produção	Consumo interno	Exportação	Estoque final
10/11	38.350	11.455	25.800	260
11/12	36.150	11.500	24.650	260
12/13	38.600	11.200	27.650	10
13/14	37.800	11.260	26.200	350
14/15 (E)	35.950	11.500	23.950	850
15/16 (P)	35.000	11.150	23.750	950

Fonte: USDA (nov/15). Elaboração: Intelactus/Embrapa Gado de Leite

6.XIX Açúcar - mercado mundial (em mil toneladas)

Safra	Estoque inicial	Produção	Importação	Consumo doméstico	Exportação	Estoque final
07/08	36.736	163.257	44.959	151.247	50.625	43.080
08/09	43.080	143.833	42.333	154.448	44.962	29.836
09/10	29.836	153.184	48.261	154.926	48.327	28.028
10/11	28.028	162.221	49.119	155.938	53.939	29.491
11/12	29.491	172.371	48.568	160.221	55.026	35.183
12/13	35.183	177.624	51.990	166.780	55.525	42.492
13/14	42.492	175.558	51.178	167.733	57.650	43.845
14/15 (E)	43.845	175.103	50.410	171.674	54.126	43.558
15/16 (P)	43.558	172.146	52.161	173.572	54.695	39.598

Fonte: USDA (nov/15). Elaboração: Intelactus/Embrapa Gado de Leite

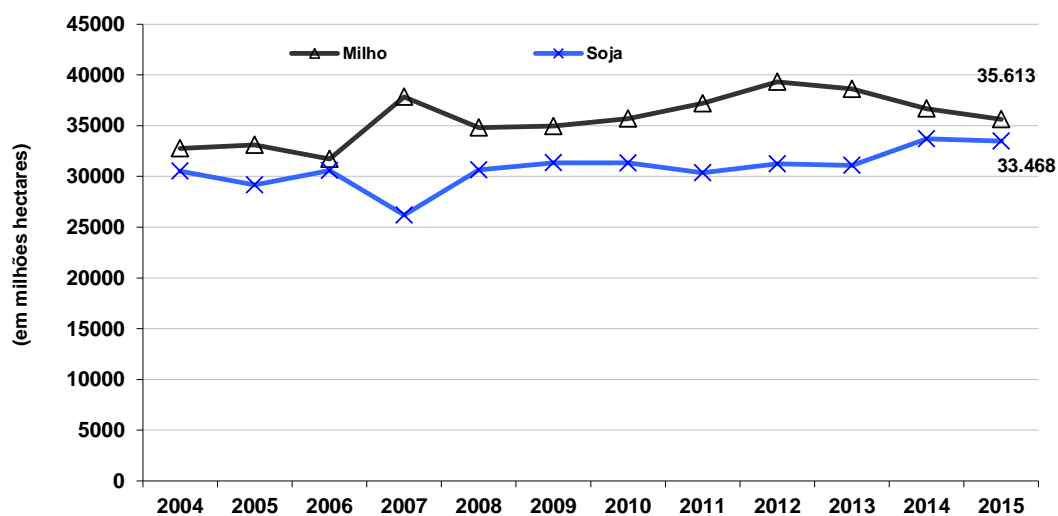
7. Área Plantada nos EUA

7.1 Área plantada nos EUA (mil hectares)

Safra	2011/2012	2012/2013	2013/2014	2014/2015 (a)	2015/2016 (b)	Var. (b) / (a)
Milho	37.200	39.318	38.607	36.664	35.613	-2,9%
Sorgo	2.218	2.527	3.278	2.889	3.440	19,1%
Soja	30.342	31.241	31.080	33.701	33.468	-0,7%
Aveia	1.010	1.117	1.214	1.114	1.255	12,6%
Cevada	1.036	1.472	1.416	1.227	1.457	18,8%
Trigo	22.019	22.556	22.744	23.003	22.096	-3,9%
Arroz	1.088	1.092	1.008	1.194	1.058	-11,4%
Amendoim	462	663	432	548	648	18,2%
Canola	434	714	546	694	636	-8,3%
Algodão	5.963	4.984	4.213	4.467	3.472	-22,3%

Fonte: USDA (mar/2016). Elaboração: Intelactus/Embrapa Gado de Leite

Gráfico IV : Área plantada nos EUA - milho e soja (milhões hectares)



Fonte: USDA (2015).

8 - Preços Agrícolas

8.I. Preços Agrícolas

Mês	SOJA						MILHO		CARNES					LEITE
	BCH			DERAL			BCH	BCSP	SÃO PAULO - Esalq/ CEPEA					Esalq/ CEPEA
	GRÃO	FARELO	ÓLEO	GRÃO	FARELO	ÓLEO			BOI GORDO	BEZERRO SP	FRANGO		SUÍNO	
							US\$ cents/lb	US\$ ton. curta			US\$ cents/lb	R\$/60Kg		R\$/ton.
Mar/14	1.421	460	42,1	63,36	1209,69	2348,28	482	32,09	124,65	937,58	3,44	3,52	51,58	1,02
Abr/14	1.490	484	42,4	61,83	1186,52	2255,81	502	31,10	124,44	1002,98	3,33	3,36	53,90	1,08
Mai/14	1.487	493	40,5	61,52	1165,31	2256,05	488	28,52	121,88	1049,67	3,25	3,23	51,51	1,10
Jun/14	1.437	471	39,5	60,87	1170,80	2142,43	447	25,62	121,70	1015,82	3,19	3,13	51,87	1,10
Jul/14	1.266	411	37,0	56,40	1062,62	2075,71	385	23,79	114,17	1019,66	3,11	3,11	56,75	1,10
Ago/14	1.178	406	33,8	56,11	1083,22	1966,03	359	23,57	123,24	1054,94	3,23	3,25	61,91	1,10
Set/14	1.008	374	32,3	53,38	1047,47	1917,57	336	22,63	128,58	1078,48	3,62	3,59	66,21	1,09
Out/14	965	344	32,7	55,09	1050,81	1952,04	349	25,47	134,02	1112,80	3,72	3,69	70,94	1,07
Nov/14	1.033	385	32,8	58,27	1164,19	2090,66	373	28,95	143,10	1147,85	3,72	3,70	73,43	1,02
Dez/14	1.031	379	32,0	58,27	1174,61	2071,93	396	29,32	143,08	1180,36	3,50	3,52	66,56	0,98
MÉDIA	1.247	424	36,9	59,03	1145,76	2135,99	416	27,46	125,92	1029,64	3,39	3,41	60,08	1,05
Jan/15	1.001	344	32,2	55,75	1132,40	2140,81	388	28,39	143,06	1248,41	3,47	3,43	65,76	0,93
Fev/15	993	339	31,7	56,19	1089,72	2148,06	384	29,12	143,39	1265,26	3,47	3,46	54,87	0,92
Mar/15	979	331	31,0	58,87	1152,64	2241,48	383	29,06	145,35	1303,73	3,46	3,45	54,60	0,94
Abr/15	972	318	31,4	57,57	1108,53	2199,22	375	26,79	149,44	1398,79	3,30	3,35	48,70	0,98
Mai/15	956	309	32,5	56,58	1046,36	2243,86	359	25,88	147,86	1408,17	3,36	3,35	49,83	1,01
Jun/15	966	321	33,5	56,80	1047,04	2377,22	364	25,68	146,19	1394,08	3,40	3,40	54,10	1,04
Jul/15	1.013	358	30,2	61,16	1143,47	2289,04	407	27,03	136,09	1356,44	3,36	3,39	52,23	1,06
Ago/15	944	336	28,5	63,31	1186,26	2326,75	368	29,63	141,26	1280,86	3,50	3,50	54,09	1,08
Set/15	880	311	26,8	68,30	1319,69	2517,66	373	35,63	143,67	1309,48	4,04	3,98	64,11	1,07
Out/15	891	307	28,3	69,98	1396,83	2784,51	383	34,46	147,51	1353,99	4,17	4,12	65,64	1,06
Nov/15	868	290	27,9	67,39	1370,71	2793,26	366	34,51	148,52	1367,30	4,17	4,10	61,57	1,05
Dez/15	880	276	30,7	66,10	1314,07	2855,10	369	36,44	146,88	1382,14	4,04	4,14	64,48	1,05
MÉDIA	945	320	30,4	61,50	1192,31	2409,75	377	30,22	144,93	1339,06	3,64	3,64	57,50	1,02
Jan/16	880	270	29,9	70,82	1397,50	2931,20	362	40,54	149,54	1372,83	3,86	3,90	62,52	1,06
Fev/16	871	264	31,1	68,68	1404,32	2933,57	363	42,07	154,00	1406,98	3,94	3,98	53,30	1,10
Varição em relação ao mês anterior (%)														
Mar/14	5,1	1,5	6,3	2,1	0,6	6,1	7,9	2,1	5,6	6,0	9,6	8,8	-7,1	3,0
Abr/14	4,9	5,4	0,7	-2,4	-1,9	-3,9	4,0	-3,1	-0,2	7,0	-3,3	-4,6	4,5	6,2
Mai/14	-0,2	1,8	-4,5	-0,5	-1,8	0,0	-2,7	-8,3	-2,1	4,7	-2,5	-3,7	-4,4	1,9
Jun/14	-3,4	-4,4	-2,4	-1,1	0,5	-5,0	-8,5	-10,2	-0,1	-3,2	-2,0	-3,2	0,7	-0,6
Jul/14	-11,9	-12,8	-6,4	-7,3	-9,2	-3,1	-13,9	-7,1	-6,2	0,4	-2,3	-0,5	9,4	0,1
Ago/14	-6,9	-1,1	-8,5	-0,5	1,9	-5,3	-6,6	-0,9	8,0	3,5	3,7	4,4	9,1	-0,1
Set/14	-14,5	-7,9	-4,6	-4,9	-3,3	-2,5	-6,4	-4,0	4,3	2,2	12,2	10,4	7,0	-0,7
Out/14	-4,3	-8,2	1,4	3,2	0,3	1,8	3,8	12,5	4,2	3,2	2,8	3,0	7,1	-1,9
Nov/14	7,1	12,0	0,1	5,8	10,8	7,1	6,9	13,7	6,8	3,1	0,0	0,1	3,5	-4,1
Dez/14	-0,2	-1,5	-2,3	0,0	0,9	-0,9	6,1	1,3	0,0	2,8	-6,0	-4,9	-9,3	-4,3
Jan/15	-2,9	-9,2	0,5	-4,3	-3,6	3,3	-2,0	-3,2	0,0	5,8	-0,9	-2,5	-1,2	-5,3
Fev/15	-0,8	-1,4	-1,4	0,8	-3,8	0,3	-1,2	2,6	0,2	1,3	0,0	1,0	-16,6	-0,7
Mar/15	-1,4	-2,4	-2,2	4,8	5,8	4,3	-0,2	-0,2	1,4	3,0	-0,3	-0,4	-0,5	1,6
Abr/15	-0,7	-4,0	1,2	-2,2	-3,8	-1,9	-2,2	-7,8	2,8	7,3	-4,4	-2,9	-10,8	4,4
Mai/15	-1,6	-2,9	3,5	-1,7	-5,6	2,0	-4,1	-3,4	-1,1	0,7	1,6	0,1	2,3	3,6
Jun/15	1,0	4,0	3,1	0,4	0,1	5,9	1,4	-0,8	-1,1	-1,0	1,3	1,6	8,6	2,7
Jul/15	4,9	11,5	-9,8	7,7	9,2	-3,7	11,7	5,3	-6,9	-2,7	-1,0	-0,4	-3,5	2,2
Ago/15	-6,8	-6,1	-5,5	3,5	3,7	1,6	-9,6	9,6	3,8	-5,6	4,0	3,2	3,6	1,9
Set/15	-6,8	-7,4	-6,2	7,9	11,2	8,2	1,4	20,2	1,7	2,2	15,3	13,7	18,5	-1,6
Out/15	1,2	-1,4	5,7	2,5	5,8	10,6	2,8	-3,3	2,7	3,4	3,3	3,5	2,4	-0,7
Nov/15	-2,5	-5,3	-1,5	-3,7	-1,9	0,3	-4,4	0,1	0,7	1,0	0,0	-0,5	-6,2	-0,5
Dez/15	1,3	-5,1	10,2	-1,9	-4,1	2,2	0,8	5,6	-1,1	1,1	-3,0	1,0	4,7	-0,1
Jan/16	0,0	-2,2	-2,6	7,1	6,3	2,7	-2,0	11,3	1,8	-0,7	-4,6	-5,8	-3,0	0,8
Fev/16	-0,9	-2,0	4,0	-3,0	0,5	0,1	0,4	3,8	3,0	2,5	2,3	2,0	-14,8	3,3
Varição em relação ao mesmo mês do ano anterior (%)														
Mar/14	-2,5	8,3	-15,8	18,8	42,0	-8,4	-33,4	10,6	27,0	24,5	-7,3	-6,4	-5,2	11,4
Abr/14	5,8	19,6	-14,0	22,4	44,0	-6,8	-22,6	25,1	24,5	29,5	1,6	-1,4	17,9	13,8
Mai/14	0,8	14,0	-17,5	17,4	33,1	-4,5	-27,2	10,8	24,5	33,8	16,2	7,7	18,1	12,1
Jun/14	-5,7	3,1	-17,7	3,7	13,0	-8,2	-32,6	-0,7	22,9	29,6	16,2	8,7	14,1	7,9
Jul/14	-15,4	-14,4	-18,7	-4,3	-1,9	-11,1	-35,1	-2,5	16,5	26,8	5,5	3,2	31,8	6,4
Ago/14	-13,1	-4,9	-21,0	-6,2	-2,5	-12,0	-25,6	-0,1	21,5	31,7	2,1	3,0	19,4	1,1
Set/14	-26,6	-15,8	-23,9	-15,3	-14,6	-17,4	-27,8	-7,6	20,2	33,5	-7,3	-9,7	17,6	-2,4
Out/14	-25,0	-17,8	-19,6	-14,1	-15,7	-9,1	-20,4	6,4	23,0	35,9	-2,4	-4,3	15,5	-4,4
Nov/14	-20,4	-8,4	-19,4	-11,8	-8,8	-4,8	-11,7	12,8	31,8	39,1	5,5	3,3	23,1	-6,9
Dez/14	-22,5	-15,6	-19,1	-12,7	-9,6	-11,5	-7,1	9,9	26,8	40,7	-3,7	-5,3	11,4	-5,8
Jan/15	-22,9	-20,1	-14,8	-8,9	-8,0	-8,6	-9,0	5,2	25,3	43,3	-0,5	-3,7	8,3	-6,6
Fev/15	-26,6	-25,1	-20,0	-9,4	-9,4	-3,0	-14,2	-7,3	21,5	43,1	10,3	7,1	-1,2	-6,9
Mar/15	-31,1	-28,0	-26,4	-7,1	-4,7	-4,5	-20,6	-9,4	16,6	39,1	0,3	-2,0	5,8	-8,2
Abr/15	-34,8	-34,4	-26,1	-6,9	-6,6	-2,5	-25,4	-13,9	20,1	39,5	-0,9	-0,3	-9,6	-9,7
Mai/15	-35,7	-37,4	-19,9	-8,0	-10,2	-0,5	-26,4	-9,3	21,3	34,2	3,3	3,6	-3,3	-8,2
Jun/15	-32,8	-31,8	-15,3	-6,7	-10,6	11,0	-18,4	0,3	20,1	37,2	6,7	8,8	4,3	-5,2
Jul/15	-20,0	-12,9	-18,4	8,4	7,6	10,3	5,8	13,6	19,2	33,0	8,1	8,9	-8,0	-3,2
Ago/15	-19,9	-17,3	-15,7	12,8	9,5	18,3	2,3	25,7	14,6	21,4	8,4	7,7	-12,6	-1,2
Set/15	-12,6	-16,8	-17,1	28,0	26,0	31,3	10,8	57,4	11,7	21,4	11,5	10,9	-3,2	-2,1
Out/15	-7,6	-10,7	-13,5	27,0	32,9	42,6	9,6	35,3	10,1	21,7	12,0	11,4	-7,5	-0,9
Nov/15	-15,9	-24,5	-14,9	15,6	17,7	33,6	-1,9	19,2	3,8	19,1	12,0	10,8	-16,1	2,8
Dez/15	-14,6	-27,3	-4,0	13,4	11,9	37,8	-6,8	24,3	2,7	17,1	15,5	17,7	-3,1	7,4
Jan/16	-12,1	-21,6	-6,9	27,0	23,4	36,9	-6,9	42,8	4,5	10,0	11,2	13,8	-4,9	14,2
Fev/16	-12,2	-22,1	-1,8	22,2	28,9	36,6	-5,4	44,4	7,4	11,2	13,8	14,9	-2,9	18,9

8 - Preços Agrícolas

8.II. Preços Agrícolas

Mês	CAFÉ			AÇÚCAR		TRIGO		ALGODÃO	ÁLCOOL		
	Cepea		NY	NY	Cepea	BCH	Cepea-PR	Pluma	SÃO PAULO - Esalq/ CEPEA		
	ARÁBICA TIPO 6 R\$/60 Kg	CONILLON TIPO 6 R\$/60 Kg	CONTRA- TO "C" US\$/lb	US\$/lb	R\$/sc 50Kg	US\$/60 lb	R\$/ton	Atacado R\$/lb	Anidro em R\$	Hidratado Combustível em R\$	Hidratado Industrial em R\$
Mar/14	437,2	263,2	188,5	17,58	51,86	679,0	795,35	218,9	1,58	1,42	1,47
Abr/14	449,5	256,8	197,2	16,99	51,70	683,1	836,27	207,2	1,55	1,35	1,38
Mai/14	429,3	245,8	186,8	17,50	51,49	681,0	821,07	193,3	1,38	1,21	1,27
Jun/14	396,7	235,1	171,6	17,22	49,54	592,0	779,23	189,9	1,33	1,22	1,25
Jul/14	387,9	242,5	171,1	17,21	47,07	539,6	690,33	180,5	1,36	1,23	1,25
Ago/14	437,2	248,4	187,6	15,89	45,54	546,4	587,71	167,1	1,33	1,21	1,24
Set/14	433,5	250,6	186,3	14,64	44,75	502,5	523,78	167,3	1,35	1,21	1,25
Out/14	480,1	264,3	205,1	16,48	47,63	511,2	530,97	164,3	1,31	1,14	1,19
Nov/14	461,0	277,0	188,4	15,89	50,97	542,8	545,57	163,9	1,33	1,22	1,27
Dez/14	455,2	275,2	174,8	14,98	52,12	614,8	545,27	164,3	1,40	1,27	1,31
MÉDIA	418,6	252,4	177,3	16,34	49,44	588,6	682,04	188,6	1,41	1,26	1,30
Jan/15	465,9	283,3	169,2	15,05	51,05	545,2	564,07	166,7	1,45	1,32	1,35
Fev/15	460,0	299,6	155,3	14,53	50,11	518,3	569,38	167,7	1,48	1,38	1,42
Mar/15	447,1	303,4	134,7	12,84	50,97	508,6	607,45	189,3	1,37	1,26	1,31
Abr/15	445,7	295,9	138,5	12,92	51,57	503,3	679,51	214,8	1,37	1,26	1,30
Mai/15	421,9	290,3	131,6	12,68	51,20	491,2	672,48	207,5	1,38	1,22	1,25
Jun/15	424,0	301,0	131,8	11,75	49,03	518,9	656,06	207,0	1,38	1,22	1,23
Jul/15	414,5	307,3	124,4	11,90	47,85	548,7	643,42	209,6	1,36	1,20	1,24
Ago/15	455,0	325,7	127,1	10,67	46,90	498,8	649,98	218,5	1,34	1,17	1,22
Set/15	457,0	340,8	116,6	11,31	51,06	484,7	659,34	230,4	1,39	1,26	1,29
Out/15	478,1	363,9	125,1	14,14	64,98	507,4	710,92	233,3	1,70	1,53	1,56
Nov/15	469,4	375,3	118,1	14,89	76,44	495,5	727,48	227,4	1,97	1,72	1,72
Dez/15	479,3	379,0	120,3	15,00	80,57	474,4	727,08	222,8	1,94	1,71	1,72
MÉDIA	451,5	322,1	132,7	13,14	55,98	507,9	655,60	207,9	1,51	1,36	1,38
Jan/16	491,3	491,3	118,4	14,29	83,75	473,2	735,24	243,3	2,05	1,84	1,86
Fev/16	489,8	489,8	116,4	13,31	81,25	460,1	747,61	256,2	2,10	1,92	1,93
Variação em relação ao mês anterior (%)											
Mar/14	19,4	8,1	22,8	8,2	2,9	13,9	4,04	-3,0	3,7	2,2	5,3
Abr/14	2,8	-2,5	4,6	-3,4	-0,3	0,6	5,14	-5,3	-2,1	-5,2	-5,8
Mai/14	-4,5	-4,3	-5,3	3,0	-0,4	-0,3	-1,82	-6,7	-10,5	-10,4	-8,1
Jun/14	-7,6	-4,3	-8,2	-1,6	-3,8	-13,1	-5,09	-1,8	-3,9	0,9	-1,9
Jul/14	-2,2	3,1	-0,3	-0,1	-5,0	-8,9	-11,41	-4,9	2,4	1,1	0,7
Ago/14	12,7	2,5	9,6	-7,7	-3,3	1,3	-14,87	-7,4	-2,2	-1,6	-0,8
Set/14	-0,8	0,9	-0,7	-7,9	-1,7	-8,0	-10,88	0,1	1,1	-0,4	0,2
Out/14	10,8	5,5	10,1	12,6	6,4	1,7	1,37	-1,8	-3,0	-5,5	-4,2
Nov/14	-4,0	4,8	-8,1	-3,5	7,0	6,2	2,75	-0,2	1,9	6,8	6,5
Dez/14	-1,2	-0,6	-7,3	-5,7	2,2	13,3	-0,06	0,3	5,4	4,3	2,8
Jan/15	2,4	2,9	-3,2	0,5	-2,1	-11,3	3,45	1,4	3,6	3,9	3,1
Fev/15	-1,3	5,8	-8,2	-3,4	-1,8	-4,9	0,94	0,6	2,1	4,5	5,7
Mar/15	-2,8	1,3	-13,3	-11,6	1,7	-1,9	6,69	12,9	-7,3	-8,5	-8,3
Abr/15	-0,3	-2,5	2,8	0,6	1,2	-1,0	11,86	13,5	-0,5	0,1	-0,7
Mai/15	-5,3	-1,9	-5,0	-1,8	-0,7	-2,4	-1,03	-3,4	1,0	-3,1	-3,4
Jun/15	0,5	3,7	0,1	-7,4	-4,2	5,6	-2,44	-0,2	-0,4	-0,4	-1,6
Jul/15	-2,2	2,1	-5,6	1,3	-2,4	5,7	-1,93	1,3	-0,8	-1,6	0,5
Ago/15	9,8	6,0	2,2	-10,3	-2,0	-9,1	1,02	4,2	-1,7	-2,1	-1,8
Set/15	0,4	4,6	-8,3	5,9	8,9	-2,8	1,44	5,5	3,6	7,5	6,0
Out/15	4,6	6,8	7,3	25,1	27,3	4,7	7,82	1,3	22,6	21,7	20,9
Nov/15	-1,8	3,1	-5,6	5,3	17,6	-2,4	2,33	-2,5	15,5	12,3	10,1
Dez/15	2,1	1,0	1,8	0,8	5,4	-4,3	-0,06	-2,1	-1,3	-1,0	0,5
Jan/16	2,5	29,6	-1,5	-4,7	3,9	-0,3	1,12	9,2	5,7	7,6	7,6
Fev/16	-0,3	-0,3	-1,7	-6,8	-3,0	-2,8	1,68	5,3	2,1	4,6	4,1
Variação em relação ao mesmo mês do ano anterior (%)											
Mar/14	44,1	4,0	36,0	-4,1	15,1	-4,4	7,95	7,6	18,2	16,0	17,3
Abr/14	49,5	2,6	43,8	-4,0	17,0	-2,3	17,41	-0,3	14,0	10,2	10,9
Mai/14	44,4	-2,0	37,9	2,5	15,6	-2,5	13,09	-1,2	3,8	8,1	11,8
Jun/14	38,9	-4,1	39,0	3,8	12,0	-13,9	-1,85	-1,2	1,6	6,7	7,3
Jul/14	34,9	-2,6	39,4	5,1	5,8	-18,3	-21,95	-14,1	4,8	10,1	8,4
Ago/14	52,8	-1,9	59,5	-4,9	4,6	-14,8	-38,60	-22,2	7,1	10,8	11,2
Set/14	58,3	6,1	62,7	-14,1	-1,3	-22,4	-46,11	-20,8	4,8	5,1	8,5
Out/14	89,1	28,8	81,8	-12,4	-6,2	-25,8	-40,91	-22,6	0,0	-2,7	0,8
Nov/14	86,1	39,3	78,3	-10,3	-1,9	-16,6	-31,59	-20,9	-2,0	1,3	5,0
Dez/14	67,3	23,4	56,1	-8,7	2,1	-1,2	-28,01	-22,1	-3,2	-1,2	-0,4
Jan/15	61,0	24,9	44,2	-2,6	1,5	-5,2	-26,22	-24,5	-0,5	2,6	1,4
Fev/15	25,6	23,0	1,2	-10,5	-0,5	-13,0	-25,52	-25,7	-2,6	-0,8	2,1
Mar/15	2,3	15,3	-28,5	-27,0	-1,7	-25,1	-23,63	-13,5	-13,0	-11,2	-11,2
Abr/15	-0,8	15,2	-29,8	-24,0	-0,2	-26,3	-18,74	3,7	-11,5	-6,3	-6,3
Mai/15	-1,7	18,1	-29,5	-27,5	-0,6	-27,9	-18,10	7,3	-0,3	1,4	-1,4
Jun/15	6,9	28,0	-23,2	-31,8	-1,0	-12,4	-15,81	9,0	3,4	0,1	-1,1
Jul/15	6,9	26,7	-27,3	-30,9	1,6	1,7	-6,79	16,1	0,2	-2,6	-1,3
Ago/15	4,1	31,1	-32,2	-32,8	3,0	-8,7	10,60	30,8	0,7	-3,0	-2,3
Set/15	5,4	36,0	-37,4	-22,8	14,1	-3,5	25,88	37,7	3,2	4,6	3,4
Out/15	-0,4	37,7	-39,0	-14,2	36,4	-0,7	33,89	42,0	30,4	34,7	30,5
Nov/15	1,8	35,5	-37,3	-6,3	50,0	-8,7	33,34	38,7	48,0	41,7	34,9
Dez/15	5,3	37,7	-31,2	0,1	54,6	-22,8	33,34	35,6	38,5	34,6	31,9
Jan/16	5,4	73,4	-30,0	-5,0	64,1	-13,2	30,34	45,9	41,3	39,4	37,7
Fev/16	6,5	63,5	-25,0	-8,4	62,1	-11,2	31,30	52,8	41,3	39,5	35,6

Elaboração: Intelactius/Embrapa Gado de Leite