

**Embrapa**

**Gado de Leite**

# Principais Indicadores

## Agrícolas

### Coordenação Geral

Glauco Carvalho  
Alzira Vasconcelos Carneiro

### Equipe Técnica

Glauco Carvalho - Economista/Pesquisador Embrapa Gado de Leite  
Alzira Vasconcelos Carneiro - Analista Embrapa Gado de Leite  
Lucas Barbosa Rodrigues - Bolsista CNPq  
Sarah Bartels Kirchmeyer Vieira - Bolsista Fapemig

ano 2 Nº7 08/Janeiro/2009



Esse banco de dados foi elaborado pela Embrapa Gado de Leite. Todas as informações contidas no mesmo foram obtidas de fontes consideradas confiáveis, oficiais ou não. A Embrapa Gado de Leite não garante a acurácia das mesmas e não se responsabiliza por eventuais erros ou omissões. A empresa não se responsabiliza, portanto, por eventuais perdas decorrentes de operações com base em informações desse relatório.

### COMO CITAR:

PRINCIPAIS INDICADORES AGRÍCOLAS: boletim eletrônico mensal. Coordenadores, Glauco Rodrigues Carvalho e Alzira Vasconcelos Carneiro. Juiz de Fora: Embrapa Gado de Leite, v. 2, n. 7, 8 jan. 2009. Disponível em: <[http://www.cileite.com.br/publicacoes/arquivos/2009\\_01\\_Indicadores\\_Agricola.pdf](http://www.cileite.com.br/publicacoes/arquivos/2009_01_Indicadores_Agricola.pdf)>. Acesso em: dd mmm. aaaa.

CIP-Brasil. Catalogação-na-publicação.  
Embrapa Gado de Leite

---

Principais Indicadores Agrícolas – Ano 2, n. 7 (jan/2009) -  
. – Juiz de Fora : Embrapa Gado de Leite, 2009 – .

Boletim eletrônico mensal.

Coordenadores: Glauco Rodrigues Carvalho e Alziro Vasconcelos Carneiro.

1. Indicadores. 2. Conjuntura. 3. Agrícola I. Carvalho, G. R. II. Carneiro, A. V.

CDD 338.1

---

© Embrapa 2009

## Índice Geral

### 1 - Produção Agrícola

1.I. Produção	1
1.II. Previsão de safra	2

### 2 - Fertilizantes

2.I. Produção, Vendas e Preços Médios de Fertilizantes	3
2.II. Produção, Vendas e Preços Médios de Fertilizantes acumulado	3

### 3 - Defensivos

3.I. Índice de Produção Física Industrial	4
3.II. Índice de Produção Física Industrial acumulado	4

### 4 - Máquinas Agrícolas

4.I. Vendas Anuais de Máquinas Agrícolas - Mercado Interno	5
4.II. Vendas Acumuladas de Máquinas Agrícolas - Mercado Interno	5

### 5 - Exportações

5.I. Valor e Quantidade por Ano	6
5.I. Valor e Quantidade por Mês	7

### 6 - Balanço de Suprimento

6.I. Feijão - Mercado Interno	8
6.II. Milho - Mercado Interno	9
6.III. Milho - Mercado Mundial	9
6.IV. Arroz em Casca - Mercado Interno	10
6.V. Arroz - Mercado Mundial	10
6.VI. Trigo - Mercado Interno	11
6.VII. Trigo - Mercado Mundial	11
6.VIII. Soja em Grãos - Mercado Interno	12
6.IX. Soja em Grãos - Mercado Mundial	12
6.X. Farelo de Soja - Mercado Interno	13
6.XI. Farelo de Soja - Mercado Mundial	13
6.XII. Óleo de Soja - Mercado Interno	14
6.XIII. Óleo de Soja - Mercado Mundial	14
6.XIV. Café - Mercado Interno	15
6.XV. Café - Mercado Mundial	15
6.XVI. Algodão em Pluma - Mercado Interno	16
6.XVII. Algodão em Pluma - Mercado Mundial	16
6.XVIII. Açúcar - Mercado Interno	17
6.XIX. Açúcar - Mercado Mundial	17

### 7 - Preços Agrícolas

7.I. Preços Agrícolas	18
7.II. Preços Agrícolas	19

## 1. Produção Agrícola

Tabela 1.I - Produção (em mil toneladas)

Produtos	2004	2005	2006	2007	2008 E	Varição 2008/2007
Algodão	3.793	3.663	2.883	4.094	3.995	-2,4%
Amendoim	226	287	239	227	297	30,7%
Arroz	13.277	13.233	11.505	11.048	12.114	9,7%
Banana	574	578	616	614	623	1,4%
Batata	3.046	3.138	3.138	3.375	3.671	8,8%
Feijão	2.965	3.012	3.437	3.245	3.408	5,0%
Milho (verão)	31.141	27.188	31.403	36.123	39.995	10,7%
Milho (safrinha)	10.665	7.708	11.229	15.707	18.745	19,3%
Soja	49.522	51.138	52.356	57.952	59.920	3,4%
Sorgo	2.131	1.534	1.556	1.385	1.940	40,0%
Trigo	5.726	4.938	2.482	4.089	6.015	47,1%
<b>Sub-total (1)</b>	<b>123.065</b>	<b>116.417</b>	<b>120.843</b>	<b>137.861</b>	<b>150.724</b>	<b>9,3%</b>
Café	2.467	2.144	2.593	2.171	2.809	29,4%
Cana-de-açúcar	416.256	421.760	455.291	515.821	653.182	26,6%
Laranja	18.314	17.853	18.032	18.500	18.676	0,9%
<b>Sub-total (2)</b>	<b>437.037</b>	<b>441.758</b>	<b>475.916</b>	<b>536.493</b>	<b>674.667</b>	<b>25,8%</b>
<b>Total geral (1)+(2)</b>	<b>560.102</b>	<b>558.175</b>	<b>596.760</b>	<b>674.354</b>	<b>825.391</b>	<b>22,4%</b>

Fonte: LSPA/ IBGE(dez/08). Elaboração: Embrapa Gado de Leite

**1. Produção Agrícola**

**Tabela 1.II - Previsão de safra**

Lavoura	Area (mil ha)			Produção (mil t)		
	07/08 ( a )	08/09 ( b )	Var. (%) ( b )/( a )	07/08 ( c )	08/09 ( d )	Var. (%) ( d )/( c )
Algodão Caroço	1.077	858	(20,4)	2.505	1.981	(20,9)
Arroz	2.875	2.870	(0,2)	12.060	12.248	1,6
Feijão total	3.993	4.122	3,2	3.521	3.697	5,0
<i>Feijão 1ª safra</i>	1.313	1.442	9,8	1.242	1.493	20,2
<i>Feijão 2ª safra</i>	1.867	1.867	0,0	1.446	1.414	(2,2)
<i>Feijão 3ª safra</i>	813	813	0,0	833	790	(5,1)
Milho Total	14.776	14.469	(2,1)	58.664	54.445	(7,2)
<i>Milho 1ª Safra</i>	9.646	9.339	(3,2)	39.976	37.024	(7,4)
<i>Milho 2ª Safra</i>	5.130	5.130	0,0	18.688	17.421	(6,8)
Soja	21.313	21.244	(0,3)	60.017	58.821	(2,0)
Trigo	1.819	2.393	31,6	3.824	5.868	53,4
Outras culturas	1.538	1.534	(0,3)	3.264	3.219	(1,4)
<b>Brasil</b>	<b>47.391</b>	<b>47.489</b>	<b>0,2</b>	<b>143.855</b>	<b>140.277</b>	<b>(2,5)</b>

Fonte: Conab (dez/08). Elaboração: Embrapa Gado de Leite

## 2. Fertilizantes

**Tabela 2.I - Produção, venda e preço médio de fertilizantes**

	2004	2005	2006	2007
Entregas ao produtor (mil t)	22.767	20.195	20.982	24.609
Produção (mil t)	9.736	8.609	8.772	9.816
Importação (mil t)	15.424	11.711	12.102	17.527
Preço Médio (US\$/t)	236	259	259	353

Fonte: ANDA. Elaboração: Embrapa Gado de Leite

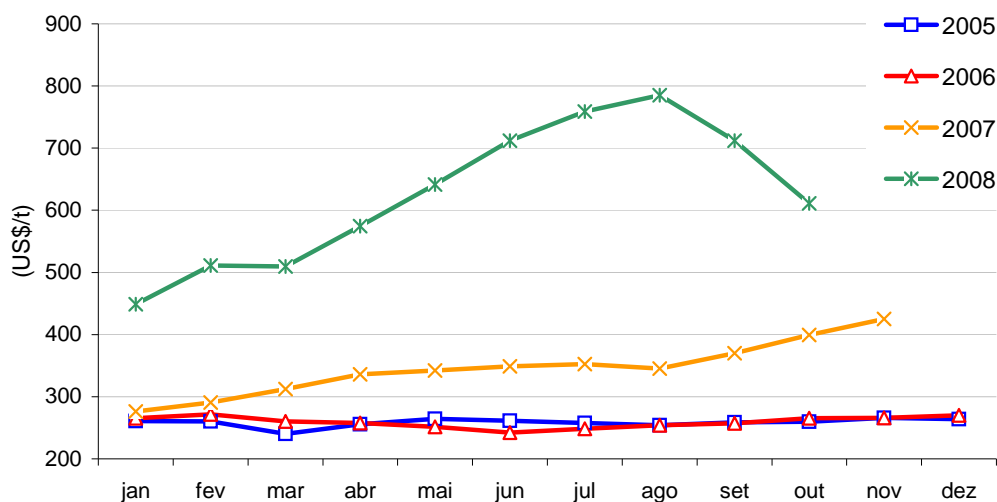
**Tabela 2.II Produção, venda e preço médio de fertilizantes (janeiro-novembro)**

	2007	2008	2008/2007
Entregas ao produtor (mil t)	23.035	21.444	-6,9%
Produção (mil t)	9.070	8.457	-6,8%
Importação (mil t)	16.189	15.067	-6,9%
Preço Médio (US\$/t)*	337	626	85,6%

\*(janeiro-outubro)

Fonte: ANDA. Elaboração: Embrapa Gado de Leite

**Gráfico I: Preço de Fertilizantes**



Fonte: Anda. Elaboração: Embrapa Gado de Leite

### 3. Defensivos

**Tabela 3.I - Índice de produção física industrial (Base: média de 2002 = 100)**

	2003	2004	2005	2006	2007
Defensivos agrícolas e para uso domissanitário	83,2	99,6	115,6	107,6	140,1

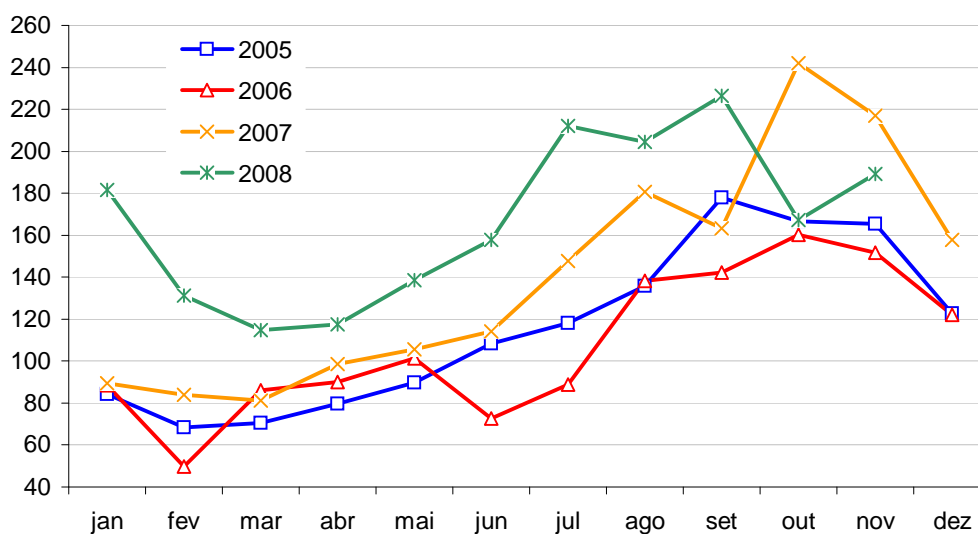
Fonte: IBGE. Elaboração: Embrapa Gado de Leite

**Tabela 3.II Índice de produção física industrial acumulado (média jan-nov.)**

	2007	2008	2008/2007
Defensivos agrícolas e para uso domissanitário	138,5	167,3	20,8%

Fonte: IBGE. Elaboração: Embrapa Gado de Leite

**Gráfico II: Índice de produção de defensivos agrícolas (média 2002 = 100)**



Fonte: IBGE. Elaboração: Embrapa Gado de Leite

## 4. Máquinas Agrícolas

### 4.I. Vendas anuais de máquinas agrícolas - Mercado Interno (unidades)

	2004	2005	2006	2007
Tratores de Rodas	28.803	17.729	20.435	31.300
Tratores de Esteira	526	407	308	437
Cultivadores	1.685	2.146	1.857	1.554
Colheitadeiras	5.608	1.534	1.030	2.377
Retroescavadeiras	1.165	1.410	2.050	2.675
<b>Total</b>	<b>37.787</b>	<b>23.226</b>	<b>25.680</b>	<b>38.343</b>

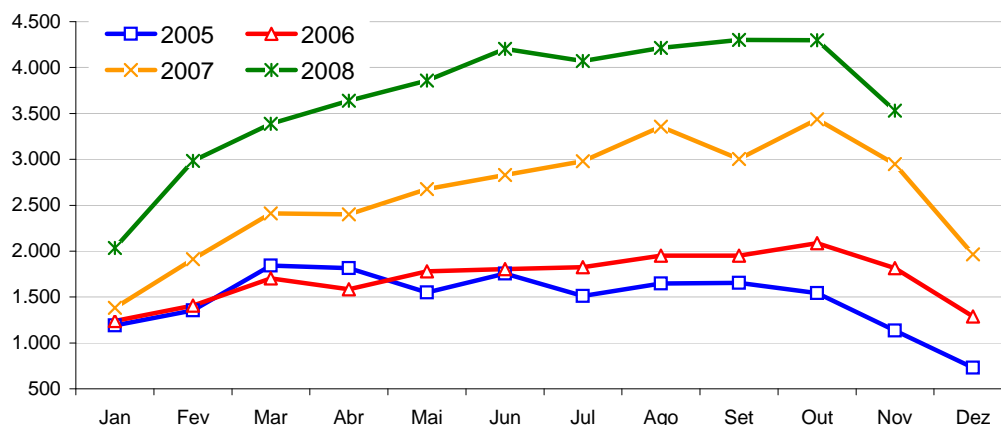
Fonte: Anfavea. Elaboração: Embrapa Gado de Leite

### 4.II Vendas de máquinas agrícolas em janeiro-novembro - Mercado Interno (unidades)

	2007	2008	2008/2007
Tratores de Rodas	29.337	40.518	38,1%
Tratores de Esteira	394	679	72,3%
Cultivadores	1.480	1.722	16,4%
Colheitadeiras	1.938	4.033	108%
Retroescavadeiras	2.406	3.864	60,6%
<b>Total</b>	<b>35.555</b>	<b>50.816</b>	<b>42,9%</b>

Fonte: Anfavea. Elaboração: Embrapa Gado de Leite

### Gráfico III: Vendas de tratores de rodas no mercado interno (unidades)



Fonte: Anfavea. Elaboração: Embrapa Gado de Leite



**5. Exportações Agrícolas**
**Tabela 5.I - Valor e quantidade por ano**

Produto	US\$ milhões						Var. 2007/2006	Mil Toneladas					Var. 2007/2006
	2003	2004	2005	2006	2007	2003		2004	2005	2006	2007		
Complexo soja	farelo	2.602,4	3.640,6	2.865,0	2.419,2	2.957,0	22,2%	13.602,2	14.485,6	14.421,7	12.332,5	12.474,2	1,1%
	grão	4.290,4	5.394,9	5.345,0	5.663,4	6.708,2	18,4%	19.890,5	19.247,7	22.435,1	24.958,0	23.732,2	-4,9%
	óleo bruto	1.232,5	1.378,7	1.266,6	1.228,1	1.685,9	37,3%	2.486,0	2.511,5	2.697,1	2.418,4	2.307,9	-4,6%
Cacau e derivados	em amêndoas	3,1	1,9	1,8	0,8	1,7	106,5%	1,9	1,1	1,1	0,5	0,7	57,2%
	manteiga	99,8	104,7	156,3	143,9	155,2	7,9%	33,6	34,1	38,7	36,6	32,7	-10,4%
	pasta	57,5	34,0	31,9	41,6	42,6	2,5%	20,0	16,6	19,9	26,5	20,6	-22,3%
Café	grão	1.302,3	1.749,8	2.516,1	2.926,2	3.381,0	15,5%	1.368,7	1.411,2	1.351,8	1.475,5	1.488,8	0,9%
	solúvel	214,0	275,2	362,6	383,1	451,1	17,7%	63,3	71,2	77,1	67,8	71,5	5,4%
Têxteis	fios	103,2	78,1	62,4	58,0	32,5	-44,0%	46,0	27,8	25,1	21,5	11,1	-48,5%
	lã	14,7	9,9	8,6	10,8	13,8	27,2%	3,0	2,1	2,1	2,7	3,0	10,5%
	tecidos	239,6	266,8	263,5	270,0	287,2	6,4%	63,9	62,3	59,5	56,9	54,6	-3,9%
Frutas e Sucos	Bananas	30,0	27,0	33,0	38,5	44,3	15,1%	220,8	188,1	212,2	194,3	185,7	-4,4%
	Castanha de Caju	143,8	186,4	187,1	187,5	225,2	20,1%	41,6	47,4	41,9	43,2	51,6	19,3%
	Castanha-do -Pará	10,9	21,6	34,4	18,9	25,5	34,9%	7,4	13,1	16,9	12,9	16,2	25,4%
	Laranjas	13,2	21,5	9,0	16,5	20,5	24,7%	68,0	90,1	30,7	50,1	49,8	-0,8%
	Melões	58,3	63,3	91,5	88,2	128,2	45,3%	149,8	142,6	179,8	172,8	204,5	18,3%
	Outras Frutas	235,8	336,7	321,9	346,2	470,1	35,8%	424,6	438,3	415,9	397,4	492,0	23,8%
	Suco de Laranja	910,3	789,7	796,1	1.042,8	1.546,6	48,3%	1.054,1	1.010,3	1.059,1	972,8	976,3	0,4%
Peixes e Outros	Camarão	244,5	218,9	191,4	154,4	74,7	-51,6%	60,8	54,4	45,0	33,9	17,2	-49,3%
	Lagosta	65,3	81,4	77,7	83,6	92,1	10,1%	2,4	2,6	2,4	2,1	2,1	-1,1%
	Peixe Congelado	83,7	92,2	97,7	97,4	92,4	-5,2%	41,5	39,6	35,3	33,1	28,3	-14,5%
	Demais Pescados	18,1	23,6	23,5	16,3	25,2	54,7%	2,9	3,6	3,3	2,0	2,2	8,2%
Papel e Celulose	Celulose	1.744,5	1.722,4	2.033,9	2.484,0	3.024,1	21,7%	4.570,4	4.988,8	5.547,0	6.245,7	6.583,7	5,4%
	Papel	1.086,7	1.186,7	1.370,4	1.521,2	1.701,6	11,9%	1.777,6	1.852,9	2.039,0	1.989,5	2.005,9	0,8%
Fumo	em folhas	1.052,4	1.380,5	1.660,5	1.694,2	2.194,1	29,5%	466,0	579,4	616,5	566,0	694,3	22,7%
	Cigarros	14,8	16,0	15,7	20,5	32,2	56,9%	2,6	2,9	2,8	3,9	5,2	34,8%
	Outros Produtos	23,0	29,3	30,4	37,0	36,0	-2,6%	9,0	10,6	10,4	11,5	10,6	-7,7%
Calçados e Couro	Calçados	1.622,2	1.898,8	1.979,4	1.960,3	2.036,2	3,9%	116,8	123,2	110,3	101,6	97,5	-4,1%
	Couro	1.061,9	1.293,0	1.401,1	1.692,0	2.193,9	29,7%	263,3	321,7	336,9	419,4	402,4	-4,0%
	Produtos de Couro	119,3	145,1	156,1	154,7	156,2	1,0%	24,1	26,5	25,1	24,7	23,7	-3,7%
Carne	Bovina In Natura	1.154,5	1.963,1	2.419,1	3.134,4	3.485,7	11,2%	620,1	923,1	1.085,6	1.225,4	1.285,8	4,9%
	Frango	1.799,0	2.594,9	3.508,5	3.203,4	4.619,6	44,2%	1.959,8	2.473,8	2.845,9	2.713,0	3.162,4	16,6%
	Bovina Industr.	363,7	504,0	627,8	744,4	1.015,5	36,4%	182,3	235,8	284,0	280,4	318,3	13,5%
	Outras Carnes	776,5	1.091,7	1.435,2	1.314,7	1.840,5	40,0%	675,6	722,9	820,1	703,3	1.047,4	48,9%
Lácteos	Leite em pó	10,2	47,7	59,6	44,2	181,3	310,7%	5,7	23,6	28,5	20,8	45,8	120,4%
	Leite condensado	25,5	26,5	34,1	63,1	43,3	-31,5%	29,8	31,6	33,2	52,4	29,5	-43,8%
	Queijos	6,8	14,6	28,9	20,9	25,7	22,9%	3,2	6,4	11,0	7,6	7,6	0,0%
	Leite Modificado	7,5	16,9	19,5	29,1	25,1	-13,9%	4,6	8,6	7,1	9,3	6,7	-28,5%
	Outros Produtos	6,4	7,3	8,1	11,0	23,6	115,0%	6,1	7,1	6,1	8,6	14,1	63,3%
Açúcar	Cristal	1.372,9	1.511,0	2.382,1	3.935,8	3.129,8	-20,5%	8.353,7	9.497,3	11.579,0	12.806,9	12.443,2	-2,8%
	Refinado	790,0	1.129,2	1.536,7	2.231,2	1.970,6	-11,7%	4.560,7	6.360,6	6.568,0	6.063,2	6.915,7	14,1%
<b>Sub-Total</b>		<b>25.011</b>	<b>31.375</b>	<b>35.450</b>	<b>39.532</b>	<b>46.196</b>	<b>16,9%</b>	<b>63.284</b>	<b>68.098</b>	<b>75.128</b>	<b>76.565</b>	<b>77.323</b>	<b>1,0%</b>
<b>Total agronegócio</b>		<b>30.645</b>	<b>39.029</b>	<b>43.617</b>	<b>49.465</b>	<b>58.420</b>	<b>18,1%</b>	<b>74.196</b>	<b>83.297</b>	<b>86.607</b>	<b>90.837</b>	<b>98.896</b>	<b>8,9%</b>

Fonte: Secex/MAPA. Elaboração: Embrapa Gado de Leite

## 5. Exportações Agrícolas

Tabela 5.II - Valor e quantidade por mês

Produto	US\$ milhões		Var.	Mil Toneladas		Var.	
	jan-nov 2007	jan-nov 2008	(%)	jan-nov 2007	jan-nov 2008	(%)	
Complexo soja	farelo	2.678,4	4.119,6	53,8%	11.554,9	11.505,1	-0,4%
	grão	6.514,9	10.619,9	63,0%	23.203,4	23.749,1	2,4%
	óleo bruto	1.622,1	1.912,0	17,9%	2.236,3	1.666,3	-25,5%
Cacau e derivados	em amêndoas	1,6	1,3	-15,3%	0,7	0,4	-39,7%
	manteiga	145,3	166,4	14,5%	31,0	24,7	-20,1%
	pasta	40,1	45,4	13,0%	19,2	15,2	-20,6%
Café	grão	3.080,6	3.737,1	21,3%	1.368,6	1.403,2	2,5%
	solúvel	409,8	524,7	28,0%	65,4	69,7	6,5%
Têxteis	fios	30,2	18,0	-40,5%	10,2	4,1	-59,7%
	lã	12,3	10,4	-15,5%	2,8	2,1	-24,3%
	tecidos	259,0	223,3	-13,8%	49,8	35,1	-29,5%
Frutas e Sucos	Bananas	40,3	32,0	-20,4%	170,6	117,5	-31,1%
Sucos	Castanha de Caju	209,6	180,8	-13,7%	48,1	32,5	-32,5%
	Castanha-do -Pará	24,5	20,3	-17,5%	15,8	13,7	-13,3%
	Laranjas	20,5	19,1	-6,8%	49,8	38,6	-22,5%
	Melões	107,2	128,9	20,2%	171,6	142,0	-17,3%
	Outras Frutas	445,1	516,6	16,1%	462,9	561,7	21,3%
	Suco de Laranja	1.419,4	1.693,3	19,3%	893,4	1.672,0	87,1%
Peixes e Outros	Camarão	71,6	53,4	-25,4%	16,6	10,2	-38,5%
	Lagosta	86,7	82,8	-4,5%	2,0	2,4	24,1%
	Peixe Congelado	85,3	64,7	-24,1%	26,1	18,8	-28,0%
	Demais Pescados	21,9	23,9	9,0%	1,9	2,2	15,2%
Papel e Celulose	Celulose	2.715,8	3.680,3	35,5%	5.960,4	6.668,3	11,9%
Celulose	Papel	1.567,4	3.270,6	108,7%	1.858,3	1.835,6	-1,2%
Fumo	em folhas	2.049,6	2.550,2	24,4%	642,4	641,9	-0,1%
	Cigarros	30,2	24,7	-18,0%	4,9	3,4	-29,1%
	Outros Produtos	32,0	37,8	18,1%	9,4	9,0	-3,7%
Calçados e Couro	Calçados	1.866,5	1.741,2	-6,7%	90,1	72,0	-20,2%
	Couro	2.002,2	1.784,1	-10,9%	371,8	289,2	-22,2%
	Produtos de Couro	143,2	289,5	102,2%	22,0	18,5	-16,1%
Carne	Bovina In Natura	3.236,3	3.791,7	17,2%	1.210,0	961,3	-20,6%
	Frango	4.166,5	5.958,2	43,0%	2.884,4	3.131,8	8,6%
	Bovina Industr.	766,2	1.003,2	30,9%	293,5	293,5	0,0%
	Outras Carnes	1.754,3	2.675,4	52,5%	940,5	920,5	-2,1%
Lácteos	Leite em pó	148,4	332,8	124,3%	38,6	72,0	86,8%
	Leite condensado	38,5	67,2	74,5%	26,6	37,0	39,2%
	Queijos	22,8	27,8	21,9%	6,9	6,4	-7,6%
	Leite Modificado	22,4	28,0	25,0%	6,0	5,4	-10,2%
	Outros Produtos	19,9	27,3	37,3%	11,2	11,8	5,6%
Açúcar	Cristal	2.899,0	3.216,7	11,0%	11.480,2	12.080,6	5,2%
	Refinado	1.860,7	1.699,0	-8,7%	6.507,5	5.447,8	-16,3%
<b>Sub-Total</b>		<b>42.668</b>	<b>56.400</b>	<b>32,2%</b>	<b>72.766</b>	<b>73.593</b>	<b>1,1%</b>
<b>Total agronegócio</b>		<b>48.846</b>	<b>61.930</b>	<b>26,8%</b>	-	-	-

Fonte: Secex/MAPA. Elaboração: Embrapa Gado de Leite

## 6. Balanço de Suprimento

### 6.1 Feijão - mercado interno (em mil toneladas)

Safra	Estoque Inicial	Produção	Importação	Disponibilidade	Consumo	Exportação	Estoque Final
00/01	234	2.587	130	2.952	2.880	2	69
01/02	69	2.983	82	3.135	3.050	16	68
02/03	68	3.205	103	3.377	3.130	3	244
03/04	244	2.978	79	3.301	3.150	2	149
04/05	149	3.046	101	3.295	3.200	2	93
05/06	93	3.471	70	3.634	3.450	8	176
06/07	176	3.340	96	3.612	3.500	31	81
07/08 (E)	81	3.521	160	3.762	3.650	2	110
08/09 (P)	110	3.697	100	3.907	3.650	2	255

Fonte: CONAB (dez/08). Elaboração: Embrapa Gado de Leite

## 6. Balanço de Suprimento

### 6.II Milho - mercado interno (em mil toneladas)

Safra	Produção	Importação	Disponi- bilidade	Consumo	Exportação	Estoque final
00/01	42.289	624	46.504	36.136	5.629	4.740
01/02	35.281	345	40.365	36.410	2.747	1.208
02/03	47.411	801	49.420	37.300	3.566	8.554
03/04	42.129	331	51.013	38.180	5.031	7.802
04/05	35.007	597	43.405	39.200	1.070	3.135
05/06	42.515	956	46.606	39.400	3.938	3.268
06/07	51.370	1.096	55.734	41.500	10.934	3.300
07/08 (E)	58.664	650	62.615	44.500	5.300	12.815
08/09 (P)	54.445	300	67.559	46.725	7.500	13.334

Fonte: CONAB (dez/08). Elaboração: Embrapa Gado de Leite

### 6.III Milho - mercado mundial (em mil toneladas)

Safra	Produção	Importação	Oferta Total	Consumo	Exportação	Estoque Final
00/01	590.951	76.408	861.507	609.766	76.408	175.333
01/02	598.918	74.546	848.797	622.501	74.546	151.750
02/03	601.714	78.044	831.508	627.174	78.044	126.290
03/04	623.430	76.660	826.380	645.500	76.660	104.220
04/05	712.630	78.270	895.120	685.200	78.270	131.650
05/06	696.860	80.930	909.440	703.890	80.930	124.620
06/07	712.470	93.800	930.890	728.270	93.800	108.820
07/08 (E)	792.260	95.350	996.430	773.280	95.350	127.800
08/09 (P)	785.900	80.390	994.090	789.870	80.390	123.830

Fonte: USDA (dez/08). Elaboração: Embrapa Gado de Leite

## 6. Balanço de Suprimento

### 6.IV Arroz em casca - mercado interno (em mil toneladas)

Safra	Estoque Inicial	Produção	Importação	Consumo	Exportação	Estoque Final
00/01	2.599	10.536	952	11.950	24	2.112
01/02	2.112	10.776	737	12.000	48	1.578
02/03	1.578	10.517	1.602	12.250	24	1.423
03/04	1.423	12.960	1.097	12.660	92	2.728
04/05	2.728	13.355	728	12.900	380	3.532
05/06	3.532	11.972	828	13.000	452	2.879
06/07	2.879	11.316	1.070	12.929	313	2.023
07/08 (E)	2.023	12.060	600	12.900	700	1.082
08/09 (P)	1.082	12.248	900	12.900	400	930

Fonte: CONAB (dez/08). Elaboração: Embrapa Gado de Leite

### 6.V Arroz - mercado mundial (em mil toneladas)

Safra	Produção	Importação	Consumo	Exportação	Estoque Final
00/01	398.240	24.414	394.137	24.414	146.777
01/02	399.072	27.813	410.068	27.813	135.781
02/03	377.505	25.575	407.420	27.575	103.866
03/04	391.507	27.184	412.985	27.184	82.388
04/05	400.432	29.009	408.090	29.009	74.730
05/06	418.060	25.940	416.030	25.940	76.760
06/07	420.620	28.220	420.900	28.220	76.480
07/08 (E)	431.140	27.080	427.920	27.080	79.700
08/09 (P)	434.590	27.370	432.330	27.370	81.960

Fonte: USDA (dez/08). Elaboração: Embrapa Gado de Leite

## 6. Balanço de Suprimento

### 6.VI Trigo - mercado interno (em mil toneladas)

Safra	Estoque Inicial	Produção	Importação	Disponibilidade	Consumo	Exportação	Estoque Final
00/01	639	1.885	7.632	10.156	9.339	1	716
01/02	816	3.194	7.055	11.066	10.059	5	1.002
02/03	1.002	2.914	6.853	10.769	9.852	5	913
03/04	913	6.074	5.708	12.694	9.947	1.376	1.371
04/05	1.371	5.846	5.311	12.528	10.196	7	2.325
05/06	2.325	4.873	6.266	13.464	10.684	788	1.993
06/07	1.993	2.234	7.810	12.037	10.261	22	1.754
07/08 (E)	1.754	3.824	6.893	12.471	10.314	751	1.406
08/09 (P)	1.406	5.868	5.396	12.670	10.751	455	1.464

Fonte: CONAB (dez/08). Elaboração: Embrapa Gado de Leite

### 6.VII Trigo - mercado mundial (em mil toneladas)

Safra	Estoque Inicial	Produção	Importação	Disponibilidade	Consumo Doméstico	Exportação	Estoque Final
00/01	208.292	581.386	104.037	893.715	583.771	104.037	205.907
01/02	205.907	581.323	110.749	897.979	585.192	110.749	202.038
02/03	202.038	567.643	110.136	879.817	603.759	110.136	165.922
03/04	165.922	554.595	104.501	825.018	588.427	104.501	132.090
04/05	132.090	628.580	111.130	871.800	609.960	111.130	150.710
05/06	150.710	621.300	116.160	888.170	624.370	116.160	147.640
06/07	147.640	596.200	111.200	855.040	616.830	111.200	127.010
07/08 (E)	127.010	610.600	115.380	852.990	618.250	115.380	119.360
08/09 (P)	119.360	683.980	123.380	926.720	655.990	123.380	147.350

Fonte: USDA (dez/08). Elaboração: Embrapa Gado de Leite

## 6. Balanço de Suprimento

### 6.VIII Soja em grãos - mercado interno (em mil toneladas)

Safra	Produção	Importação	Exportação	Consumo	Estoque Final
00/01	38.432	850	15.675	24.380	1.234
01/02	42.230	1.045	15.970	27.405	1.134
02/03	52.018	1.189	19.891	29.928	4.522
03/04	49.989	349	19.248	31.090	4.522
04/05	52.305	368	22.435	32.025	2.735
05/06	55.027	49	24.958	30.383	2.470
06/07	58.392	98	23.734	33.550	3.676
07/08 (E)	60.017	100	25.000	34.950	3.843
08/09 (P)	58.821	100	25.000	34.950	2.814

Fonte: CONAB (dez/08). Elaboração: Embrapa Gado de Leite

### 6.IX Soja em grãos - mercado mundial (em mil toneladas)

Safra	Produção	Importação	Exportação	Esmagamento	Estoque Final
00/01	175.060	55.150	55.500	146.810	30.580
01/02	184.880	54.150	53.590	157.980	32.180
02/03	197.040	62.750	61.570	165.020	40.750
03/04	186.750	54.280	55.840	163.610	37.590
04/05	215.750	63.730	64.630	175.680	48.490
05/06	220.540	64.050	63.930	185.210	52.790
06/07	237.330	69.050	71.500	195.900	62.680
07/08 (E)	220.860	78.600	79.480	201.710	53.100
08/09 (P)	234.650	76.100	77.080	202.200	54.190

Fonte: USDA (dez/08). Elaboração: Embrapa Gado de Leite

## 6. Balanço de Suprimento

### 6.X Farelo de soja - mercado interno (em mil toneladas)

Safra	Estoque Inicial	Produção	Importação	Consumo	Exportação	Estoque Final
00/01	1.257	18.052	219	7.200	11.271	1.056
01/02	1.056	20.264	368	7.580	12.517	1.590
02/03	1.590	21.962	305	8.100	13.602	2.155
03/04	2.155	22.673	188	8.500	14.486	2.031
04/05	2.031	23.127	189	9.100	14.422	1.825
05/06	1.825	21.918	152	9.780	12.332	1.783
06/07	1.783	23.947	101	11.050	12.474	2.307
07/08 (E)	2.307	24.871	100	11.800	13.200	2.278
08/09 (P)	2.278	24.948	100	12.000	13.000	2.326

Fonte: CONAB (dez/08). Elaboração: Embrapa Gado de Leite

### 6.XI Farelo de soja - mercado mundial (em mil toneladas)

Safra	Estoque Inicial	Produção	Importação	Consumo	Exportação	Estoque Final
00/01	5.790	116.610	41.170	116.950	41.140	5.480
01/02	5.480	125.170	41.440	125.880	40.350	5.860
02/03	5.860	130.050	41.810	129.490	42.340	5.890
03/04	5.890	128.410	44.650	127.920	45.260	5.770
04/05	5.770	138.770	45.850	137.070	46.590	6.730
05/06	6.730	145.730	50.790	145.710	51.440	6.100
06/07	6.100	153.780	52.490	151.820	54.270	6.280
07/08 (E)	6.280	158.090	54.690	157.120	55.750	6.190
08/09 (P)	6.190	158.990	55.020	158.340	55.980	5.880

Fonte: USDA (dez/08). Elaboração: Embrapa Gado de Leite



## 6. Balanço de Suprimento

### 6.XII Óleo de soja - mercado interno (em mil toneladas)

Safra	Estoque Inicial	Produção	Importação	Consumo	Exportação	Estoque Final
00/01	457	4.342	72	2.935	1.652	284
01/02	284	4.874	135	2.920	1.935	438
02/03	438	5.282	36	2.950	2.486	320
03/04	320	5.510	27	3.010	2.517	330
04/05	330	5.693	3	3.050	2.697	279
05/06	279	5.480	25	3.150	2.419	215
06/07	215	5.909	44	3.550	2.343	275
07/08 (E)	275	6.137	40	4.100	2.100	252
08/09 (P)	252	6.156	40	4.200	2.000	248

Fonte: CONAB (dez/08). Elaboração: Embrapa Gado de Leite

### 6.XIII Óleo de soja - mercado mundial (em mil toneladas)

Safra	Estoque Inicial	Produção	Importação	Consumo	Exportação	Estoque Final
00/01	3.680	26.780	7.590	26.280	7.980	3.790
01/02	3.790	28.850	8.060	28.690	8.390	3.620
02/03	3.620	30.340	8.530	30.200	9.420	2.870
03/04	2.870	29.960	8.240	29.900	8.600	2.570
04/05	2.570	32.450	8.930	31.660	9.120	3.170
05/06	3.170	34.550	9.020	33.560	9.820	3.360
06/07	3.360	36.320	9.780	35.670	10.570	3.220
07/08 (E)	3.220	37.460	10.290	37.390	10.850	2.730
08/09 (P)	2.730	37.550	9.550	37.360	10.000	2.470

Fonte: USDA (dez/08). Elaboração: Embrapa Gado de Leite

## 6. Balanço de Suprimento

### 6.XIV Café - mercado interno (em mil sacas 60 kg)

Safra	Estoque Inicial	Produção	Disponibilidade	Consumo	Exportação	Estoque Final
00/01	9.306	34.100	43.396	13.100	19.676	10.620
01/02	10.620	35.110	45.730	13.700	24.795	7.235
02/03	7.235	53.600	60.835	13.500	29.396	17.939
03/04	17.939	33.200	51.139	14.400	24.920	11.819
04/05	11.819	43.600	55.419	15.500	27.920	11.999
05/06	11.999	36.100	48.099	15.915	24.543	7.641
06/07	7.641	46.700	54.341	16.720	29.260	8.361
07/08 (E)	8.361	37.600	45.961	17.600	26.870	1.491
08/09 (P)	1.491	51.100	52.591	18.280	28.000	6.311

Fonte: USDA (jun/08). Elaboração: Embrapa Gado de Leite

### 6.XV Café - mercado mundial (em milhões de sacas de 60 kg)

Safra	Estoque Inicial	Produção	Importação	Oferta Total	Consumo	Exportação	Exportação do Grão	Exportação Café Solúvel	Estoque Final
00/01	20.875	117.521	1.478	139.874	26.319	90.937	84.853	5.795	22.618
01/02	22.618	111.518	1.647	135.783	27.774	88.292	81.739	6.216	19.717
02/03	19.717	127.762	1.548	149.027	27.252	95.231	88.499	6.439	26.544
03/04	26.544	110.311	1.945	138.800	28.131	91.172	83.758	7.097	19.497
04/05	19.497	120.793	2.871	143.161	29.922	91.205	83.835	7.070	22.034
05/06	22.034	111.708	2.764	136.506	31.155	87.400	80.544	6.499	17.951
06/07	17.951	133.482	3.682	155.115	33.040	102.941	95.389	7.225	19.134
07/08 (E)	19.134	122.415	4.147	145.696	34.736	98.626	90.554	7.642	12.334
08/09 (P)	12.334	140.568	4.299	157.201	35.791	104.316	95.968	7.906	17.094

Fonte: USDA (jun/08). Elaboração: Embrapa Gado de Leite

## 6. Balanço de Suprimento

### 6.XVI Algodão em pluma - mercado interno (em mil toneladas)

Safra	Estoque Inicial	Produção	Importação	Consumo Interno	Exportação	Estoque Final
00/01	318,6	938,8	81,3	865,0	147,3	326,4
01/02	326,4	766,2	67,6	815,0	109,6	235,6
02/03	235,6	847,5	118,9	830,0	175,4	196,6
03/04	196,6	1.309,4	105,2	909,9	331,0	370,3
04/05	370,3	1.298,7	37,6	952,5	391,0	363,1
05/06	363,1	1.037,8	81,6	987,3	304,5	190,7
06/07	190,7	1.524,0	96,8	1.009,8	419,4	382,3
07/08 (E)	382,3	1.602,2	40,0	1.050,0	520,0	454,5
08/09 (P)	454,5	1.268,6	80,0	1.050,0	450,0	303,1

Fonte: CONAB (dez/08). Elaboração: Embrapa Gado de Leite

### 6.XVII Algodão em pluma - mercado mundial (em mil toneladas)

Safra	Produção	Importação	Consumo	Exportação	Perdas	Estoque Final
00/01	19.345	5.707	20.067	5.747	(555,0)	10.184
01/02	21.501	6.410	20.531	6.321	(451,0)	11.694
02/03	19.215	6.551	21.398	6.603	(164,0)	9.623
03/04	21.067	7.405	21.339	7.245	(993,0)	10.504
04/05	26.440	7.279	23.647	7.623	(255,0)	13.208
05/06	25.382	9.661	25.309	9.709	(352,0)	13.585
06/07	26.560	8.143	26.877	8.057	(322,0)	13.676
07/08 (E)	26.244	8.280	26.865	8.426	(448,0)	13.357
08/09 (P)	24.289	7.141	25.385	7.141	(535,0)	12.796

Fonte: USDA (dez/08). Elaboração: Embrapa Gado de Leite

## 6. Balanço de Suprimento

### 6.XVIII Açúcar - mercado interno (em mil toneladas)

Safra	Estoque inicial	Produção	Importação	Consumo interno	Exportação	Estoque final
00/01	710	17.100	0	9.250	7.700	860
01/02	860	20.400	0	9.450	11.600	210
02/03	210	23.810	0	9.750	14.000	270
03/04	270	26.400	0	10.400	15.240	1.030
04/05	1.030	28.175	0	10.600	18.020	585
05/06	585	26.850	0	10.630	17.090	(285)
06/07	(285)	31.450	0	10.800	20.850	(485)
07/08 (E)	(485)	32.100	0	11.400	19.750	465
08/09 (P)	465	32.450	0	11.900	20.250	765

Fonte: USDA (nov/08). Elaboração: Embrapa Gado de Leite

### 6.XIX Açúcar - mercado mundial (em mil toneladas)

Safra	Estoque inicial	Produção	Importação	Consumo doméstico	Exportação	Estoque final
00/01	37.977	130.632	38.748	129.895	37.680	39.782
01/02	39.782	134.270	39.131	134.454	41.917	36.812
02/03	36.812	148.416	41.534	138.931	47.440	40.391
03/04	40.391	142.409	42.112	139.580	46.928	38.404
04/05	38.404	140.676	45.157	142.299	47.751	34.187
05/06	34.187	144.860	46.062	142.967	49.741	32.401
06/07	32.401	164.526	45.634	152.964	50.245	39.352
07/08 (E)	39.352	166.574	44.847	157.124	50.989	42.660
08/09 (P)	42.660	158.781	47.418	162.082	48.169	38.608

Fonte: USDA (nov/08). Elaboração: Embrapa Gado de Leite

7 - Preços Agrícolas

7.1. Preços Agrícolas

Mês	SOJA						MILHO		CARNES					LEITE
	BCH			BCSP			BCH	BCSP	SÃO PAULO - Esalq/ CEPEA					
	GRÃO	FARELO	ÓLEO	GRÃO	FARELO	ÓLEO			BOI		FRANGO		SUÍNO	
							GORDO	MAGRO	ABATI-	VIVO				
US\$/c/b	US\$/tc	US\$/lb	R\$/60Kg	R\$/Kg	R\$/Kg	US\$/bs	R\$/60Kg	R\$/15 Kg	R\$/ cabeça	R\$/Kg	R\$/Kg	R\$/15 Kg	R\$/l	
Jan/07	697	202	28,8	33,27	0,52	1,64	391	24,46	54,0	576	2,10	1,33	38,55	0,49
Fev/07	756	221	30,2	33,45	0,54	1,50	411	22,97	55,7	641	2,50	1,78	38,33	0,50
Mar/07	754	217	30,8	32,69	0,51	1,46	402	20,40	56,5	658	2,41	1,58	34,00	0,52
Abr/07	736	201	32,4	32,75	0,47	1,46	362	18,45	56,5	645	2,10	1,38	30,33	0,54
Mai/07	771	207	34,3	32,65	0,43	1,55	370	18,67	56,1	633	2,28	1,20	30,41	0,59
Jun/07	824	226	35,5	30,75	0,45	1,62	381	19,85	58,2	641	2,27	1,40	33,37	0,62
Jul/07	853	229	37,2	31,25	0,45	1,67	326	19,03	62,2	624	2,31	1,65	33,07	0,68
Ago/07	843	228	36,1	33,07	0,49	1,77	331	21,54	64,6	696	2,48	1,83	39,57	0,77
Set/07	946	267	38,5	38,28	0,56	1,86	351	27,22	61,9	685	2,65	1,69	40,95	0,80
Out/07	975	273	39,9	39,69	0,60	1,90	358	27,89	64,4	730	2,60	1,60	46,52	0,75
Nov/07	1.059	286	44,8	42,25	0,64	2,18	381	32,31	73,3	730	2,76	1,57	48,53	0,70
Dez/07	1.151	319	46,6	42,29	0,68	2,27	421	33,99	74,8	770	2,90	1,65	61,17	0,68
<b>MÉDIA</b>	<b>864</b>	<b>240</b>	<b>36,3</b>	<b>35,20</b>	<b>0,53</b>	<b>1,74</b>	<b>374</b>	<b>23,90</b>	<b>61,5</b>	<b>669</b>	<b>2,45</b>	<b>1,55</b>	<b>39,57</b>	<b>0,64</b>
Jan/08	1.257	341	51,8	44,90	0,71	2,36	489	31,30	75,2	788	2,57	1,53	51,71	0,67
Fev/08	1.383	360	59,3	46,70	0,71	2,61	516	28,81	74,8	794	2,44	1,38	49,22	0,69
Mar/08	1.349	344	59,9	45,21	0,66	2,90	548	27,33	76,2	831	2,20	1,25	53,10	0,71
Abr/08	1.314	340	58,6	43,57	0,64	2,81	593	26,63	77,8	917	2,38	1,31	50,40	0,74
Mai/08	1.331	335	60,5	43,96	0,64	2,73	598	28,03	81,5	1.063	2,67	1,61	55,73	0,76
Jun/08	1.504	396	64,2	48,29	0,73	2,57	699	26,78	92,4	1.075	2,78	1,77	60,38	0,76
Jul/08	1.508	410	62,2	49,66	0,75	2,52	642	27,54	93,2	1.108	3,10	1,88	65,07	0,75
Ago/08	1.277	352	52,8	43,12	0,65	2,25	549	25,25	92,5	1.116	3,34	1,94	62,70	0,71
Set/08	1.192	330	47,3	44,88	0,68	2,13	539	24,24	89,6	1.059	3,23	1,86	64,34	0,66
Out/08	916	264	36,3	44,14	0,73	2,13	409	22,69	91,7	1.084	3,00	1,62	65,91	0,61
Nov/08	896	266	33,1	44,24	0,75	1,97	375	20,61	88,9	990	3,00	1,75	52,95	0,59
Dez/08	868	264	30,9	43,50	0,74	1,88	362	20,50	83,0	924	3,00	1,62	53,20	0,59
<b>Varição em relação ao mês anterior (%)</b>														
Jan/07	5,3	8,1	1,0	-0,7	2,1	-3,1	5,8	-0,4	-0,3	4,0	-0,8	14,8	-5,7	-1,4
Fev/07	8,5	9,6	4,7	0,5	4,1	-8,2	5,1	-6,1	3,2	11,2	18,9	34,1	-0,6	2,3
Mar/07	-0,3	-1,7	2,2	-2,3	-5,1	-3,0	-2,2	-11,2	1,5	2,6	-3,6	-11,4	-11,3	4,2
Abr/07	-2,4	-7,4	5,1	0,2	-8,7	0,0	-10,1	-9,6	-0,1	-1,9	-12,8	-12,6	-10,8	4,0
Mai/07	4,7	2,7	5,9	-0,3	-7,7	6,1	2,4	1,2	-0,7	-1,9	8,4	-13,2	0,3	7,9
Jun/07	6,9	9,5	3,4	-5,8	4,4	4,5	3,0	6,3	3,7	1,2	-0,3	16,7	9,7	6,7
Jul/07	3,5	1,3	4,7	1,6	0,5	3,4	-14,5	-4,2	7,0	-2,5	2,0	18,5	-0,9	9,6
Ago/07	-1,2	-0,3	-2,9	5,8	8,0	6,1	1,6	13,2	3,9	11,4	7,3	10,8	19,6	11,9
Set/07	12,3	17,0	6,7	15,8	14,3	5,0	6,0	26,3	-4,3	-1,5	6,6	-7,4	3,5	4,5
Out/07	3,1	2,3	3,6	3,7	8,1	2,0	1,9	2,5	4,2	6,5	-1,8	-5,7	13,6	-6,3
Nov/07	8,6	4,6	12,3	6,5	5,9	14,9	6,5	15,9	13,8	0,0	6,3	-1,8	4,3	-7,1
Dez/07	8,7	11,4	4,0	0,1	7,0	4,1	10,4	5,2	2,1	5,5	5,0	5,2	26,0	-2,3
Jan/08	9,1	7,1	11,1	6,2	4,2	4,2	16,1	-7,9	0,4	2,3	-11,3	-7,2	-15,5	-2,0
Fev/08	10,1	5,4	14,6	4,0	0,2	10,4	5,6	-8,0	-0,4	0,8	-5,2	-10,2	-4,8	2,9
Mar/08	-2,5	-4,3	1,0	-3,2	-7,5	11,2	6,2	-5,1	1,8	4,6	-9,8	-9,5	7,9	3,7
Abr/08	-2,6	-1,2	-2,2	-3,6	-2,6	-3,2	8,3	-2,5	2,0	10,3	8,0	5,4	-5,1	3,4
Mai/08	1,3	-1,6	3,2	0,9	-0,2	-3,0	0,8	5,2	4,8	16,0	12,2	22,6	10,6	2,7
Jun/08	13,0	18,3	6,1	9,9	13,2	-5,6	16,9	-4,5	13,4	1,1	4,1	10,0	8,3	1,0
Jul/08	0,3	3,5	-3,0	2,8	3,4	-2,2	-8,2	2,8	0,9	3,1	11,8	6,5	7,8	-2,2
Ago/08	-15,3	-14,1	-15,2	-13,2	-13,4	-10,5	-14,4	-8,3	-0,8	0,7	7,6	2,8	-3,6	-4,7
Set/08	-6,7	-6,3	-10,4	4,1	4,6	-5,5	-1,8	-4,0	-3,1	-5,1	-3,2	-3,8	2,6	-7,6
Out/08	-23,1	-19,9	-23,1	-1,6	6,8	0,1	-24,1	-6,4	2,3	2,3	-7,2	-12,9	2,4	-7,3
Nov/08	-2,2	0,5	-9,0	0,2	2,7	-7,5	-8,4	-9,2	-3,1	-8,6	0,0	7,6	-19,7	-3,5
Dez/08	-3,2	-0,5	-6,6	-1,7	-1,4	-4,5	-3,3	-0,5	-6,6	-6,7	0,0	-7,4	0,5	0,4
<b>Varição em relação ao mesmo mês do ano anterior (%)</b>														
Jan/07	19,7	10,1	31,5	13,8	-2,1	38,8	83,2	37,6	7,7	1,0	9,8	26,9	12,4	17,0
Fev/07	29,5	22,7	33,8	21,4	10,1	29,9	84,5	37,1	9,0	10,3	49,5	77,9	16,9	15,8
Mar/07	30,2	24,5	31,7	22,4	21,6	17,6	79,8	31,5	12,7	8,4	69,1	91,6	12,2	16,1
Abr/07	29,4	16,4	37,7	36,2	15,0	28,0	52,7	24,7	10,5	10,6	32,2	42,1	0,3	13,6
Mai/07	30,3	17,8	35,7	32,2	2,3	31,2	50,8	19,2	13,0	0,5	22,8	4,4	8,6	18,5
Jun/07	40,0	27,1	42,2	12,8	-1,1	28,6	60,1	17,9	17,6	6,9	27,1	24,9	22,3	25,5
Jul/07	44,3	34,9	39,6	14,7	5,1	32,9	33,4	13,1	21,3	2,5	40,5	78,4	21,4	36,6
Ago/07	51,9	43,2	41,4	22,5	16,7	39,3	44,1	27,9	13,6	16,9	34,4	57,4	8,5	52,2
Set/07	74,4	66,1	58,7	45,8	30,1	44,3	45,4	52,7	3,0	5,4	21,9	12,2	19,4	59,4
Out/07	64,6	55,4	57,0	50,6	25,3	44,1	18,0	33,8	3,2	26,3	6,4	-9,8	22,6	49,4
Nov/07	59,3	47,2	58,4	28,4	25,0	40,5	7,1	43,0	32,2	20,2	15,4	20,9	36,5	38,7
Dez/07	73,9	70,8	63,4	26,2	34,8	34,4	13,8	38,4	38,2	39,0	36,8	42,9	49,7	37,1
Jan/08	80,3	69,3	79,6	34,9	37,6	44,5	25,0	27,9	39,2	36,7	22,3	15,4	34,2	36,3
Fev/08	82,9	62,8	96,6	39,6	32,5	73,8	25,6	25,4	34,3	23,9	-2,4	-22,7	28,4	37,1
Mar/08	79,0	58,5	94,4	38,3	29,2	99,4	36,3	33,9	34,8	26,3	-8,7	-21,0	56,2	36,5
Abr/08	78,6	69,3	80,9	33,0	37,9	93,0	64,1	44,3	37,7	42,0	13,2	-4,8	66,2	35,8
Mai/08	72,7	62,2	76,2	34,6	49,1	76,5	61,5	50,1	45,3	67,8	17,1	34,5	83,3	29,2
Jun/08	82,4	75,3	80,8	57,1	61,6	59,4	83,3	34,9	58,9	67,7	22,3	26,8	81,0	22,2
Jul/08	76,8	79,0	67,5	58,9	66,2	50,8	96,8	44,7	49,8	77,5	34,1	14,0	96,8	9,1
Ago/08	51,5	54,2	46,2	30,4	33,2	27,2	65,9	17,2	43,1	60,4	34,5	5,8	58,5	-7,0
Set/08	26,0	23,5	22,7	17,2	21,9	14,5	53,7	-10,9	44,9	54,5	22,1	10,0	57,1	-17,8
Out/08	-6,1	-3,3	-8,9	11,2	20,5	12,4	14,4	-18,6	42,3	48,4	15,4	1,6	41,7	-18,7
Nov/08	-15,4	-7,1	-26,2	4,7	16,9	-9,5	-1,6	-36,2	21,2	35,6	8,6	11,4	9,1	-15,5
Dez/08	-24,6	-17,1	-33,7	2,9	7,8	-17,0	-13,9	-39,7	10,9	20,0	3,4	-1,9	-13,0	-13,2

**7 - Preços Agrícolas**
**7.II. Preços Agrícolas**

Mês	CAFÉ			AÇÚCAR		TRIGO		ALGODÃO	ÁLCOOL		
	CCC-RJ		NY	NY	Cepea	BCH	Deral/Londrina	Caroço	SÃO PAULO - Esalq/ CEPEA		
	TIPO 7/8 R\$/60 Kg	TIPO 6 BC R\$/60 Kg	CONTRA- TO "C" US\$/lb	US\$/lb	R\$/sc 50Kg	US\$/60 lb	R\$/60kg	R\$/15 Kg	Anidro em R\$	Hidratado Combustível em R\$	Hidratado Industrial em R\$
Jan/07	250,0	295,0	119,3	10,90	36,79	466,1	25,86	13,1	0,87	0,85	0,96
Fev/07	240,6	266,7	116,1	10,57	34,96	464,5	25,89	13,2	0,84	0,80	0,93
Mar/07	227,5	250,2	111,2	10,38	36,06	460,4	25,08	14,3	0,91	0,86	0,95
Abr/07	221,5	240,5	108,3	9,60	33,87	471,2	26,92	14,6	1,07	0,94	1,09
Mai/07	210,7	227,9	106,5	9,09	28,56	486,0	27,44	14,6	0,88	0,69	0,84
Jun/07	211,3	234,6	113,9	9,01	24,94	576,2	27,91	14,7	0,68	0,59	0,67
Jul/07	211,8	233,9	111,0	9,90	24,38	613,3	27,95	14,6	0,67	0,58	0,67
Ago/07	228,3	249,8	115,6	9,58	25,17	689,6	30,56	14,8	0,67	0,58	0,67
Set/07	233,2	257,1	123,5	9,63	25,11	863,0	35,38	14,8	0,66	0,58	0,67
Out/07	238,1	260,9	129,5	10,00	23,87	813,3	33,80	14,7	0,66	0,59	0,66
Nov/07	223,2	249,2	122,8	9,89	23,23	791,7	30,46	14,8	0,79	0,72	0,81
Dez/07	233,3	258,3	130,9	10,44	23,62	918,4	31,90	14,7	0,85	0,75	0,84
<b>MÉDIA</b>	<b>227,5</b>	<b>252,0</b>	<b>117,4</b>	<b>9,92</b>	<b>28,38</b>	<b>634,5</b>	<b>29,10</b>	<b>14,4</b>	<b>0,8</b>	<b>0,71</b>	<b>0,81</b>
Jan/08	234,5	264,3	134,6	11,65	25,04	923,9	34,41	14,7	0,79	0,70	0,80
Fev/08	244,7	282,4	152,2	13,13	26,20	1059,0	35,38	14,7	0,81	0,71	0,80
Mar/08	233,5	268,8	143,2	12,86	27,44	1088,3	38,66	14,8	0,83	0,75	0,85
Abr/08	225,2	259,5	132,7	12,18	28,11	881,0	41,86	15,0	0,79	0,72	0,82
Mai/08	220,5	255,5	134,4	10,96	26,71	776,2	42,03	14,8	0,82	0,70	0,79
Jun/08	219,5	255,0	139,3	11,09	26,16	848,1	40,67	14,8	0,79	0,67	0,74
Jul/08	221,5	253,9	139,7	13,17	27,30	812,4	37,81	14,7	0,87	0,72	0,80
Ago/08	217,6	246,9	138,5	13,70	29,01	818,7	30,16	14,6	0,86	0,72	0,80
Set/08	228,4	260,5	135,2	12,61	30,81	719,3	27,57	14,6	0,89	0,75	0,83
Out/08	214,1	251,1	114,1	11,62	31,13	565,4	26,89	14,6	0,90	0,72	0,78
Nov/08	199,7	255,3	112,1	11,83	30,74	536,7	25,93	14,6	0,90	0,73	0,77
Dez/08	195,0	255,9	108,7	11,30	31,66	532,2	25,95	14,6	0,88	0,74	0,94
<b>Varição em relação ao mês anterior (%)</b>											
Jan/07	1,8	2,3	-4,0	-6,9	0,02	-5,1	-1,31	0,5	2,5	8,6	10,4
Fev/07	-3,8	-9,6	-2,6	-3,0	-5,0	-0,3	0,12	0,5	-3,8	-5,0	-2,8
Mar/07	-5,4	-6,2	-4,3	-1,8	3,1	-0,9	-3,13	8,2	9,0	6,5	2,8
Abr/07	-2,6	-3,9	-2,6	-7,5	-6,1	2,3	7,33	2,0	17,5	10,0	13,7
Mai/07	-4,9	-5,2	-1,7	-5,4	-15,7	3,1	1,91	0,3	-17,6	-26,5	-22,9
Jun/07	0,3	2,9	6,9	-0,9	-12,7	18,6	1,74	0,5	-23,6	-14,9	-19,7
Jul/07	0,3	-0,3	-2,6	9,9	-2,2	6,4	0,13	-0,7	-1,0	-0,7	0,4
Ago/07	7,8	6,8	4,2	-3,2	3,2	12,4	9,33	1,2	-0,4	-0,5	-0,6
Set/07	2,1	2,9	6,8	0,5	-0,2	25,1	15,76	0,1	-0,7	0,0	-0,1
Out/07	2,1	1,5	4,8	3,8	-5,0	-5,8	-4,45	-0,2	0,6	0,8	-1,8
Nov/07	-6,3	-4,5	-5,2	-1,0	-2,7	-2,7	-9,88	0,1	19,3	22,3	22,4
Dez/07	4,6	3,7	6,6	5,6	1,7	16,0	4,73	-0,1	7,3	4,9	4,7
Jan/08	0,5	2,3	2,9	11,6	6,0	0,6	7,87	-0,1	-7,6	-7,2	-5,3
Fev/08	4,3	6,9	13,0	12,7	4,7	14,6	2,81	0,1	2,8	2,5	-0,1
Mar/08	-4,6	-4,8	-5,9	-2,1	4,7	2,8	9,26	0,1	2,9	5,6	7,1
Abr/08	-3,5	-3,4	-7,3	-5,3	2,5	-19,0	8,29	1,9	-5,1	-5,2	-4,3
Mai/08	-2,1	-1,5	1,3	-10,0	-5,0	-11,9	0,41	-1,5	4,1	-2,6	-3,9
Jun/08	-0,5	-0,2	3,6	1,2	-2,1	9,3	-3,25	0,1	-4,2	-4,6	-5,4
Jul/08	0,9	-0,4	0,3	18,7	4,4	-4,2	-7,03	-0,6	11,0	7,9	7,5
Ago/08	-1,8	-2,8	-0,9	4,0	6,3	0,8	-20,24	-1,0	-1,7	0,2	0,4
Set/08	4,9	5,5	-2,4	-8,0	6,2	-12,1	-8,57	0,0	3,8	4,2	3,1
Out/08	-6,2	-3,6	-15,6	-7,9	1,0	-21,4	-2,45	0,0	1,2	-4,5	-6,0
Nov/08	-6,7	1,7	-1,8	1,9	-1,2	-5,1	-3,60	-0,2	-0,6	1,5	-1,0
Dez/08	-2,4	0,2	-3,0	-4,5	3,0	-0,8	0,09	0,0	-1,8	1,6	22,1
<b>Varição em relação ao mesmo mês do ano anterior (%)</b>											
Jan/07	28,4	2,4	-0,1	-32,8	-23,0	39,2	33,33	-0,6	-16,3	-17,0	-13,7
Fev/07	26,8	-3,6	3,8	-41,1	-32,2	30,3	31,21	-0,1	-21,3	-24,6	-20,7
Mar/07	24,7	-5,0	4,4	-39,2	-30,3	29,1	28,81	8,6	-23,4	-29,2	-28,3
Abr/07	19,4	-5,1	0,1	-44,4	-33,1	33,9	37,00	10,3	-9,5	-11,6	-6,6
Mai/07	17,0	-3,2	3,8	-46,2	-41,2	24,1	39,20	11,0	-8,6	-18,6	-12,5
Jun/07	20,7	5,4	17,9	-41,6	-49,8	53,3	39,92	12,0	-31,4	-31,2	-28,3
Jul/07	21,0	8,8	13,5	-37,6	-51,5	57,2	42,02	11,1	-35,5	-35,0	-33,1
Ago/07	19,5	8,9	10,4	-26,3	-42,9	80,8	43,90	12,3	-30,3	-29,1	-31,4
Set/07	15,3	9,2	19,5	-17,8	-33,9	112,1	55,97	12,3	-24,8	-23,2	-20,1
Out/07	18,1	12,5	23,8	-13,2	-36,0	63,0	26,51	12,5	-23,4	-22,8	-23,9
Nov/07	7,0	4,1	6,3	-15,7	-36,3	63,6	11,83	12,8	-7,7	-4,7	-6,7
Dez/07	-5,0	-10,4	5,3	-10,8	-35,8	87,0	21,74	12,7	0,2	-3,4	-2,6
Jan/08	-6,2	-10,4	12,9	6,9	-31,9	98,2	33,06	12,0	-9,7	-17,5	-16,4
Fev/08	1,7	5,9	31,0	24,3	-25,1	128,0	36,64	11,6	-3,5	-11,0	-14,0
Mar/08	2,6	7,4	28,8	23,9	-23,9	136,4	54,11	3,2	-8,9	-11,8	-10,5
Abr/08	1,7	7,9	22,5	26,9	-17,0	87,0	55,50	3,1	-26,4	-23,9	-24,6
Mai/08	4,7	12,1	26,2	20,6	-6,5	59,7	53,20	1,3	-7,0	0,9	-6,0
Jun/08	3,9	8,7	22,3	23,2	4,9	47,2	45,70	0,9	16,6	13,2	10,7
Jul/08	4,6	8,6	25,9	33,0	12,0	32,4	35,27	1,0	30,6	23,0	18,6
Ago/08	-4,7	-1,2	19,7	43,0	15,3	18,7	-1,32	-1,2	29,0	23,8	19,8
Set/08	-2,1	1,3	9,4	30,9	22,7	-16,6	-22,06	-1,3	34,9	29,0	23,6
Out/08	-10,1	-3,8	-11,8	16,2	30,4	-30,5	-20,43	-1,1	35,8	22,2	18,3
Nov/08	-10,5	2,4	-8,7	19,6	32,3	-32,2	-14,88	-1,3	13,1	1,4	-4,4
Dez/08	-16,4	-1,0	-16,9	8,2	34,0	-42,1	-18,66	-1,3	3,5	-1,8	11,4