

The logo for Embrapa, featuring the word "Embrapa" in a blue, sans-serif font with a green leaf-like shape above the letter 'a'.

Gado de Leite

Principais Indicadores

Agrícolas

Coordenação Geral

Glauco Carvalho
Alzira Vasconcelos Carneiro

Equipe Técnica

Glauco Carvalho - Economista/Pesquisador Embrapa Gado de Leite
Alzira Vasconcelos Carneiro - Analista Embrapa Gado de Leite
Renan Pontes de Castro - Bolsista CNPq
Sarah Bartels Kirchmeyer Vieira - Bolsista Fapemig

ano 2 Nº11 07/Maio/2009



Esse banco de dados foi elaborado pela Embrapa Gado de Leite. Todas as informações contidas no mesmo foram obtidas de fontes consideradas confiáveis, oficiais ou não. A Embrapa Gado de Leite não garante a acurácia das mesmas e não se responsabiliza por eventuais erros ou omissões. A empresa não se responsabiliza, portanto, por eventuais perdas decorrentes de operações com base em informações desse relatório.

COMO CITAR:

PRINCIPAIS INDICADORES AGRÍCOLAS: boletim eletrônico mensal. Coordenadores, Glauco Rodrigues Carvalho e Alzira Vasconcelos Carneiro. Juiz de Fora: Embrapa Gado de Leite, v. 2, n. 11, 7 mai. 2009. Disponível em: <http://www.cileite.com.br/publicacoes/arquivos/2009_05_Indicadores_agricola.pdf>. Acesso em: dd mmm. aaaa.

CIP-Brasil. Catalogação-na-publicação.
Embrapa Gado de Leite

Principais Indicadores Agrícolas – Ano 2, n. 11 (mai/2009) -
. – Juiz de Fora : Embrapa Gado de Leite, 2009 – .

Boletim eletrônico mensal.

Coordenadores: Glauco Rodrigues Carvalho e Alziro Vasconcelos Carneiro.

1. Indicadores. 2. Conjuntura. 3. Agrícola I. Carvalho, G. R. II. Carneiro, A. V.

CDD 338.1

© Embrapa 2009

Índice Geral

1 - Produção Agrícola

1.I. Produção	1
1.II. Previsão de safra	2

2 - Fertilizantes

2.I. Produção, Vendas e Preços Médios de Fertilizantes	3
2.II. Produção, Vendas e Preços Médios de Fertilizantes acumulado	3

3 - Defensivos

3.I. Índice de Produção Física Industrial	4
3.II. Índice de Produção Física Industrial acumulado	4

4 - Máquinas Agrícolas

4.I. Vendas Anuais de Máquinas Agrícolas - Mercado Interno	5
4.II. Vendas Acumuladas de Máquinas Agrícolas - Mercado Interno	5

5 - Exportações

5.I. Valor e Quantidade por Ano	6
5.I. Valor e Quantidade por Mês	7

6 - Balanço de Suprimento

6.I. Feijão - Mercado Interno	8
6.II. Milho - Mercado Interno	9
6.III. Milho - Mercado Mundial	9
6.IV. Arroz em Casca - Mercado Interno	10
6.V. Arroz - Mercado Mundial	10
6.VI. Trigo - Mercado Interno	11
6.VII. Trigo - Mercado Mundial	11
6.VIII. Soja em Grãos - Mercado Interno	12
6.IX. Soja em Grãos - Mercado Mundial	12
6.X. Farelo de Soja - Mercado Interno	13
6.XI. Farelo de Soja - Mercado Mundial	13
6.XII. Óleo de Soja - Mercado Interno	14
6.XIII. Óleo de Soja - Mercado Mundial	14
6.XIV. Café - Mercado Interno	15
6.XV. Café - Mercado Mundial	15
6.XVI. Algodão em Pluma - Mercado Interno	16
6.XVII. Algodão em Pluma - Mercado Mundial	16
6.XVIII. Açúcar - Mercado Interno	17
6.XIX. Açúcar - Mercado Mundial	17

7 - Intenção de Plantio dos EUA

7.I. Intenção de plantio nos EUA - Área plantada (mil hectares)	18
---	----

8 - Preços Agrícolas

8.I. Preços Agrícolas	19
8.II. Preços Agrícolas	20

1. Produção Agrícola

Tabela 1.I - Produção (em mil toneladas)

Produtos	2004	2005	2006	2007	2008 E	2009 P	Varição 2009/2008
Algodão	3.793	3.663	2.883	4.094	3.971	3.191	-19,6%
Amendoim	226	287	239	227	297	285	-4,0%
Arroz	13.277	13.233	11.505	11.048	12.100	12.853	6,2%
Banana	574	578	616	614	618	629	1,7%
Batata	3.046	3.138	3.138	3.375	3.676	3.447	-6,2%
Feijão	2.965	3.012	3.437	3.245	3.461	3.821	10,4%
Milho (verão)	31.141	27.188	31.403	36.123	39.968	34.234	-14,3%
Milho (safrinha)	10.665	7.708	11.229	15.707	19.050	17.021	-10,6%
Soja	49.522	51.138	52.356	57.952	59.917	57.592	-3,9%
Sorgo	2.131	1.534	1.556	1.385	1.966	1.723	-12,4%
Trigo	5.726	4.938	2.482	4.089	5.886	5.711	-3,0%
Sub-total (1)	123.065	116.417	120.843	137.861	150.909	140.507	-6,9%
Café	2.467	2.144	2.593	2.171	2.791	2.412	-13,6%
Cana-de-açúcar	416.256	421.760	455.291	515.821	648.921	671.370	3,5%
Laranja	18.314	17.853	18.032	18.500	18.390	18.596	1,1%
Sub-total (2)	437.037	441.758	475.916	536.493	670.102	692.378	3,3%
Total geral (1)+(2)	560.102	558.175	596.760	674.354	821.011	832.885	1,4%

Fonte: LSPA/ IBGE(abr/09). Elaboração: Embrapa Gado de Leite

1. Produção Agrícola

Tabela 1.II - Previsão de safra

Lavoura	Area (mil ha)			Produção (mil t)		
	07/08 (a)	08/09 (b)	Var. (%) (b)/(a)	07/08 (c)	08/09 (d)	Var. (%) (d)/(c)
Algodão Caroço	1.077	853	(20,9)	2.505	1.953	(22,0)
Arroz	2.875	2.923	1,7	12.060	12.809	6,2
Feijão total	3.993	4.183	4,8	3.521	3.764	6,9
<i>Feijão 1ª safra</i>	1.313	1.438	9,5	1.243	1.377	10,7
<i>Feijão 2ª safra</i>	1.867	1.965	5,3	1.446	1.631	12,8
<i>Feijão 3ª safra</i>	813	780	(4,0)	832	756	(9,1)
Milho Total	14.776	14.098	(4,6)	58.652	51.381	(12,4)
<i>Milho 1ª Safra</i>	9.646	9.289	(3,7)	39.964	33.969	(15,0)
<i>Milho 2ª Safra</i>	5.130	4.809	(6,3)	18.688	17.412	(6,8)
Soja	21.313	21.654	1,6	60.018	57.618	(4,0)
Trigo	1.852	2.423	30,9	4.097	6.016	46,8
Outras culturas	1.538	1.423	(7,5)	3.264	3.049	(6,6)
Brasil	47.423	47.557	0,3	144.116	136.590	(5,2)

Fonte: Conab (mai/09). Elaboração: Embrapa Gado de Leite

2. Fertilizantes

Tabela 2.I - Produção, venda e preço médio de fertilizantes

	2005	2006	2007	2008	2008/2007
Entregas ao produtor (mil t)	20.195	20.982	24.609	22.427	-8,9%
Produção (mil t)	8.609	8.772	9.816	8.783	-10,5%
Importação (mil t)	11.711	12.102	17.536	15.202	-13,3%
Preço Médio (US\$/t)	259	259	353	606	71,7%

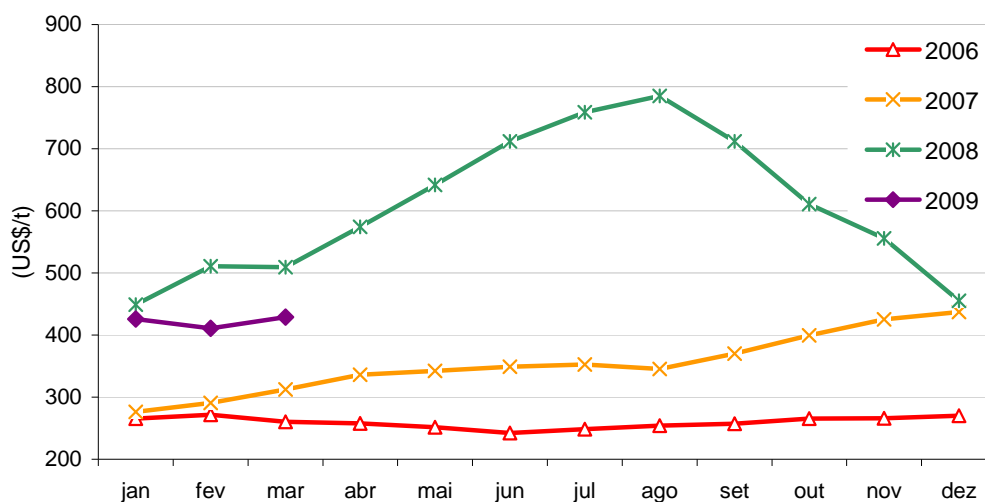
Fonte: ANDA. Elaboração: Embrapa Gado de Leite

Tabela 2.II Produção, venda e preço médio de fertilizantes (janeiro - março)

	2008	2009	2009/2008
Entregas ao produtor (mil t)	5.432	4.151	-23,6%
Produção (mil t)	2.147	1.593	-25,8%
Importação (mil t)	4.141	729	-82,4%
Preço Médio (US\$/t)	490	422	-13,9%

Fonte: ANDA. Elaboração: Embrapa Gado de Leite

Gráfico I: Preço de Fertilizantes



Fonte: Anda. Elaboração: Embrapa Gado de Leite

3. Defensivos

Tabela 3.I - Índice de produção física industrial (Base: média de 2002 = 100)

	2004	2005	2006	2007	2008	2008/2007
Defensivos agrícolas e para uso domissanitário	99,6	115,6	107,6	140,1	166,5	18,8%

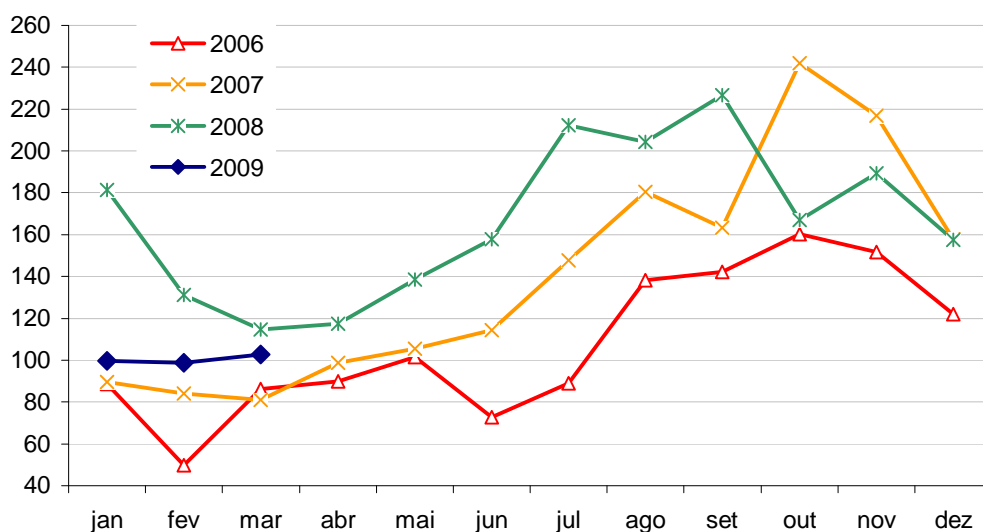
Fonte: IBGE. Elaboração: Embrapa Gado de Leite

Tabela 3.II Índice de produção física industrial acumulado (janeiro - março)

	2008	2009	2009/2008
Defensivos agrícolas e para uso domissanitário	142,5	100,3	-29,6%

Fonte: IBGE. Elaboração: Embrapa Gado de Leite

Gráfico II: Índice de produção de defensivos agrícolas (média 2002 = 100)



Fonte: IBGE. Elaboração: Embrapa Gado de Leite

4. Máquinas Agrícolas

4.I. Vendas anuais de máquinas agrícolas - Mercado Interno (unidades)

	2004	2005	2006	2007	2008	2008/2007
Tratores de Rodas	28.803	17.729	20.435	31.300	43.412	38,7%
Tratores de Esteira	526	407	308	437	717	64,1%
Cultivadores	1.685	2.146	1.857	1.554	1.832	17,9%
Colheitadeiras	5.608	1.534	1.030	2.377	4.458	87,5%
Retroescavadeiras	1.165	1.410	2.050	2.675	4.028	50,6%
Total	37.787	23.226	25.680	38.343	54.447	42,0%

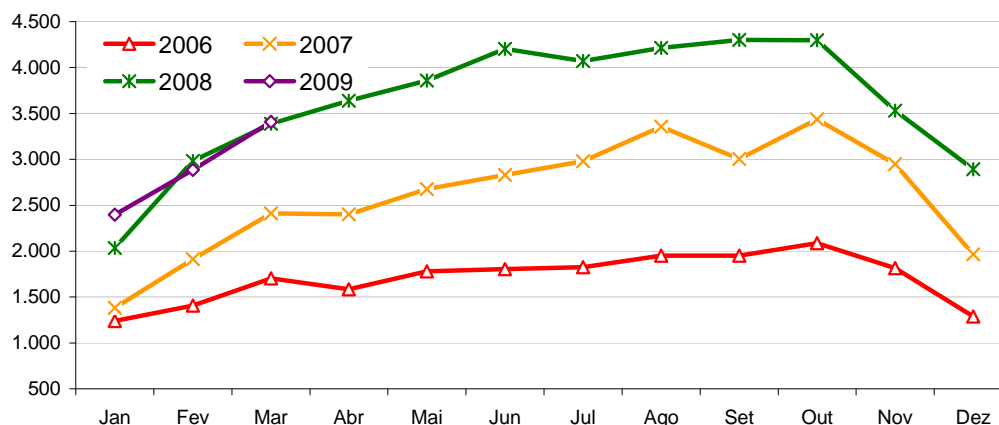
Fonte: Anfavea. Elaboração: Embrapa Gado de Leite

4.II Vendas de máquinas agrícolas em janeiro - março - Mercado Interno (unidades)

	2008	2009	2009/2008
Tratores de Rodas	8.406	8.691	3,4%
Tratores de Esteira	114	115	0,9%
Cultivadores	420	406	-3,3%
Colheitadeiras	1.338	926	-31%
Retroescavadeiras	892	732	-17,9%
Total	11.170	10.870	-2,7%

Fonte: Anfavea. Elaboração: Embrapa Gado de Leite

Gráfico III: Vendas de tratores de rodas no mercado interno (unidades)



Fonte: Anfavea. Elaboração: Embrapa Gado de Leite

5. Exportações Agrícolas
Tabela 5.I - Valor e quantidade por ano

Produto	US\$ milhões						Var. 2008/2007	Mil Toneladas					Var. 2008/2007
	2004	2005	2006	2007	2008	2008/2007		2004	2005	2006	2007	2008	
Complexo soja	farelo	3.640,6	2.865,0	2.419,2	2.957,0	4.363,5	47,6%	14.485,6	14.421,7	12.332,5	12.474,2	12.287,9	-1,5%
	grão	5.394,9	5.345,0	5.663,4	6.708,2	10.952,2	63,3%	19.247,7	22.435,1	24.958,0	23.732,2	24.499,5	3,2%
	óleo bruto	1.378,7	1.266,6	1.228,1	1.685,9	1.984,5	17,7%	2.511,5	2.697,1	2.418,4	2.307,9	1.762,8	-23,6%
Cacau e derivados	em amêndoas	1,9	1,8	0,8	1,7	1,5	-14,0%	1,1	1,1	0,5	0,7	0,4	-37,6%
	manteiga	104,7	156,3	143,9	155,2	175,5	13,1%	34,1	38,7	36,6	32,7	26,0	-20,6%
	pasta	34,0	31,9	41,6	42,6	49,4	16,0%	16,6	19,9	26,5	20,6	16,3	-20,9%
Café	grão	1.749,8	2.516,1	2.926,2	3.381,0	4.131,5	22,2%	1.411,2	1.351,8	1.475,5	1.488,8	1.566,9	5,2%
	solúvel	275,2	362,6	383,1	451,1	565,7	25,4%	71,2	77,1	67,8	71,5	74,7	4,6%
Têxteis	fios	78,1	62,4	58,0	32,5	19,1	-41,2%	27,8	25,1	21,5	11,1	4,5	-59,4%
	lã	9,9	8,6	10,8	13,8	10,9	-21,0%	2,1	2,1	2,7	3,0	2,2	-27,6%
	tecidos	266,8	263,5	270,0	287,2	239,4	-16,7%	62,3	59,5	56,9	54,6	37,5	-31,4%
Frutas e Sucos	Bananas	27,0	33,0	38,5	44,3	35,7	-19,5%	188,1	212,2	194,3	185,7	130,9	-29,5%
	Castanha de Caju	186,4	187,1	187,5	225,2	196,1	-12,9%	47,4	41,9	43,2	51,6	35,4	-31,3%
	Castanha-do -Pará	21,6	34,4	18,9	25,5	20,3	-20,3%	13,1	16,9	12,9	16,2	13,7	-15,1%
	Laranjas	21,5	9,0	16,5	20,5	19,1	-6,9%	90,1	30,7	50,1	49,8	38,6	-22,5%
	Melões	63,3	91,5	88,2	128,2	152,1	18,7%	142,6	179,8	172,8	204,5	174,6	-14,6%
	Outras Frutas	336,7	321,9	346,2	470,1	542,3	15,4%	438,3	415,9	397,4	492,0	592,5	20,4%
	Suco de Laranja	789,7	796,1	1.042,8	1.546,6	1.878,4	21,5%	1.010,3	1.059,1	972,8	976,3	1.863,0	90,8%
Peixes e Outros	Camarão	218,9	191,4	154,4	74,7	56,4	-24,5%	54,4	45,0	33,9	17,2	10,9	-36,4%
	Lagosta	81,4	77,7	83,6	92,1	86,2	-6,4%	2,6	2,4	2,1	2,1	2,6	22,6%
	Peixe Congelado	92,2	97,7	97,4	92,4	71,2	-22,9%	39,6	35,3	33,1	28,3	20,9	-26,2%
	Demais Pescados	23,6	23,5	16,3	25,2	25,7	1,8%	3,6	3,3	2,0	2,2	2,5	12,9%
Papel e Celulose	Celulose	1.722,4	2.033,9	2.484,0	3.024,1	3.917,4	29,5%	4.988,8	5.547,0	6.245,7	6.583,7	7.216,5	9,6%
	Papel	1.186,7	1.370,4	1.521,2	1.701,6	3.404,7	100,1%	1.852,9	2.039,0	1.989,5	2.005,9	1.978,6	-1,4%
Fumo	em folhas	1.380,5	1.660,5	1.694,2	2.194,1	2.683,2	22,3%	579,4	616,5	566,0	694,3	677,9	-2,4%
	Cigarros	16,0	15,7	20,5	32,2	26,4	-18,2%	2,9	2,8	3,9	5,2	3,7	-29,3%
	Outros Produtos	29,3	30,4	37,0	36,0	42,5	17,8%	10,6	10,4	11,5	10,6	10,1	-5,2%
Calçados e Couro	Calçados	1.898,8	1.979,4	1.960,3	2.036,2	1.888,6	-7,3%	123,2	110,3	101,6	97,5	78,4	-19,6%
	Couro	1.293,0	1.401,1	1.692,0	2.193,9	1.880,2	-14,3%	321,7	336,9	419,4	402,4	307,4	-23,6%
	Produtos de Couro	145,1	156,1	154,7	156,2	301,2	92,8%	26,5	25,1	24,7	23,7	20,0	-15,5%
Carne	Bovina In Natura	1.963,1	2.419,1	3.134,4	3.485,7	4.006,1	14,9%	923,1	1.085,6	1.225,4	1.285,8	1.022,9	-20,4%
	Frango	2.594,9	3.508,5	3.203,4	4.619,6	6.353,2	37,5%	2.473,8	2.845,9	2.713,0	3.162,4	3.384,6	7,0%
	Bovina Industr.	504,0	627,8	744,4	1.015,5	1.092,3	7,6%	235,8	284,0	280,4	318,3	319,9	0,5%
	Outras Carnes	1.091,7	1.435,2	1.314,7	1.840,5	2.831,8	53,9%	722,9	820,1	703,3	1.047,4	987,2	-5,8%
Lácteos	Leite em pó	47,7	59,6	44,2	181,3	378,6	108,8%	23,6	28,5	20,8	45,8	83,1	81,7%
	Leite condensado	26,5	34,1	63,1	43,3	73,6	70,1%	31,6	33,2	52,4	29,5	40,5	37,5%
	Queijos	14,6	28,9	20,9	25,7	30,0	16,6%	6,4	11,0	7,6	7,6	6,9	-8,7%
	Leite Modificado	16,9	19,5	29,1	25,1	30,9	23,3%	8,6	7,1	9,3	6,7	5,9	-11,3%
	Outros Produtos	7,3	8,1	11,0	23,6	27,8	17,7%	7,1	6,1	8,6	14,1	12,1	-14,1%
Açúcar	Cristal	1.511,0	2.382,1	3.935,8	3.129,8	3.649,6	16,6%	9.497,3	11.579,0	12.806,9	12.443,2	13.624,6	9,5%
	Refinado	1.129,2	1.536,7	2.231,2	1.970,6	1.833,4	-7,0%	6.360,6	6.568,0	6.063,2	6.915,7	5.847,9	-15,4%
Sub-Total		31.375	35.450	39.532	46.196	60.028	29,9%	68.098	75.128	76.565	77.323	78.792	1,9%
Total agronegócio		39.029	43.617	49.465	58.420	71.805	22,9%	83.297	86.607	90.837	98.896	-	-

Fonte: Secex/MAPA. Elaboração: Embrapa Gado de Leite

5. Exportações Agrícolas

Tabela 5.II - Valor e quantidade por mês

Produto	US\$ milhões			Var. (%)	Mil Toneladas			Var. (%)
	jan-mar 08	jan-mar 09			jan-mar 08	jan-mar 09		
Complexo soja	farelo	719,5	762,7	6,0%	2.099,2	2.344,3	11,7%	
	grão	998,7	1.490,8	49,3%	2.428,7	3.946,9	62,5%	
	óleo bruto	380,9	171,9	-54,9%	363,8	247,8	-31,9%	
Cacau e derivados	em amêndoas	0,3	0,1	-	0,1	0,0	-	
	manteiga	36,8	81,7	122,1%	6,4	3,6	-43,4%	
	pasta	10,7	9,8	-8,2%	5,0	2,8	-43,1%	
Café	grão	928,0	879,4	-5,2%	349,8	400,6	14,5%	
	solúvel	137,0	107,2	-21,8%	19,9	14,8	-25,3%	
Têxteis	fios	4,9	2,4	-50,6%	1,3	0,7	-49,8%	
	lã	4,1	1,7	-58,4%	0,8	0,4	-42,1%	
	tecidos	56,6	30,8	-45,5%	9,6	4,8	-50,2%	
Frutas e Sucos	Bananas	12,0	10,9	-9,3%	42,5	42,4	-0,3%	
Sucos	Castanha de Caju	58,0	49,1	-15,4%	11,2	9,6	-14,2%	
	Castanha-do -Pará	4,5	0,9	-80,4%	5,0	1,7	-66,6%	
	Laranjas	0,0	0,1	-	0,3	0,1	-50,6%	
	Melões	35,2	29,2	-17,0%	55,6	46,0	-17,4%	
	Outras Frutas	87,8	68,5	-22,0%	139,7	95,1	-31,9%	
	Suco de Laranja	388,4	430,1	10,7%	323,6	488,2	50,9%	
Peixes e Outros	Camarão	9,9	6,6	-33,7%	2,6	1,6	-37,0%	
	Lagosta	12,7	2,0	-84,0%	0,3	0,1	-68,3%	
	Peixe Congelado	18,5	15,1	-18,5%	5,3	4,9	-8,2%	
	Demais Pescados	7,9	3,0	-61,2%	0,6	0,3	-59,4%	
Papel e Celulose	Celulose	863,1	756,3	-12,4%	1.653,9	1.891,1	14,3%	
	Papel	476,1	390,0	-18,1%	518,1	448,2	-13,5%	
Fumo	em folhas	346,2	398,1	15,0%	120,2	89,1	-25,8%	
	Cigarros	8,1	4,8	-40,7%	1,2	0,7	-41,8%	
	Outros Produtos	8,2	8,2	0,4%	2,0	2,2	9,0%	
Calçados e Couro	Calçados	526,8	384,6	-27,0%	24,9	17,9	-28,4%	
	Couro	532,6	228,1	-57,2%	82,1	67,0	-18,4%	
	Produtos de Couro	31,8	31,0	-2,7%	4,6	4,5	-2,4%	
Carne	Bovina In Natura	891,6	588,0	-34,1%	252,7	204,7	-19,0%	
	Frango	1.374,0	1.106,4	-19,5%	769,9	797,2	3,5%	
	Bovina Industr.	227,5	221,1	-2,8%	76,8	67,3	-12,4%	
	Outras Carnes	596,8	501,2	-16,0%	291,2	240,9	-17,3%	
Lácteos	Leite em pó	62,7	34,1	-45,6%	13,8	9,4	-31,9%	
	Leite condensado	11,5	13,7	18,5%	6,6	8,7	32,3%	
	Queijos	8,5	5,2	-39,3%	2,0	1,5	-25,4%	
	Leite Modificado	7,3	6,1	-16,4%	1,6	1,5	-10,3%	
	Outros Produtos	7,5	2,4	-67,4%	3,1	1,4	-54,7%	
Açúcar	Cristal	514,4	3.239,6	529,8%	2.083,1	3.279,6	57,4%	
	Refinado	374,3	463,7	23,9%	1.262,5	1.388,5	10,0%	
Sub-Total		10.781	12.536	16,3%	13.042	16.178	24,0%	
Total agronegócio		4.777	4.791	0,3%	-	-	-	

Fonte: Secex/MAPA. Elaboração: Embrapa Gado de Leite

6. Balanço de Suprimento

6.1 Feijão - mercado interno (em mil toneladas)

Safra	Estoque Inicial	Produção	Importação	Disponibilidade	Consumo	Exportação	Estoque Final
00/01	234	2.587	130	2.952	2.880	2	69
01/02	69	2.983	82	3.135	3.050	16	68
02/03	68	3.205	103	3.377	3.130	3	244
03/04	244	2.978	79	3.301	3.150	2	149
04/05	149	3.046	101	3.295	3.200	2	93
05/06	93	3.471	70	3.634	3.450	8	176
06/07	176	3.340	96	3.612	3.500	31	81
07/08 (E)	81	3.521	210	3.812	3.650	2	160
08/09 (P)	160	3.764	100	4.024	3.700	2	322

Fonte: CONAB (mai/09). Elaboração: Embrapa Gado de Leite

6. Balanço de Suprimento

6.II Milho - mercado interno (em mil toneladas)

Safra	Produção	Importação	Disponi- bilidade	Consumo	Exportação	Estoque final
00/01	42.289	624	46.504	36.136	5.629	4.740
01/02	35.281	345	40.365	36.410	2.747	1.208
02/03	47.411	801	49.420	37.300	3.566	8.554
03/04	42.129	331	51.013	38.180	5.031	7.802
04/05	35.007	597	43.405	39.200	1.070	3.135
05/06	42.515	956	46.606	39.400	3.938	3.268
06/07	51.370	1.096	55.734	41.500	10.934	3.300
07/08 (E)	58.652	808	62.761	44.500	6.400	11.861
08/09 (P)	51.381	400	63.642	45.000	8.000	10.642

Fonte: CONAB (mai/09). Elaboração: Embrapa Gado de Leite

6.III Milho - mercado mundial (em mil toneladas)

Safra	Produção	Importação	Oferta Total	Consumo	Exportação	Estoque Final
00/01	590.951	76.408	861.547	609.766	76.408	175.373
01/02	598.918	74.546	848.837	622.501	74.546	151.790
02/03	601.714	78.044	831.548	627.174	78.044	126.330
03/04	623.430	76.660	826.420	645.500	76.660	104.260
04/05	712.630	78.270	895.160	685.200	78.270	131.690
05/06	696.870	80.930	909.490	703.890	80.930	124.670
06/07	711.050	93.800	929.520	726.980	93.800	108.740
07/08 (E)	790.910	98.340	997.990	770.040	98.340	129.610
08/09 (P)	786.450	75.310	991.370	772.740	75.310	143.320

Fonte: USDA (abr/09). Elaboração: Embrapa Gado de Leite

6. Balanço de Suprimento

6.IV Arroz em casca - mercado interno (em mil toneladas)

Safra	Estoque Inicial	Produção	Importação	Consumo	Exportação	Estoque Final
00/01	2.599	10.536	952	11.950	24	2.112
01/02	2.112	10.776	737	12.000	48	1.578
02/03	1.578	10.517	1.602	12.250	24	1.423
03/04	1.423	12.960	1.097	12.660	92	2.728
04/05	2.728	13.355	728	12.900	380	3.532
05/06	3.532	11.972	828	13.000	452	2.879
06/07	2.879	11.316	1.070	12.930	313	2.022
07/08 (E)	2.022	12.060	590	12.800	790	1.081
08/09 (P)	1.081	12.809	950	12.950	500	1.391

Fonte: CONAB (mai/09). Elaboração: Embrapa Gado de Leite

6.V Arroz - mercado mundial (em mil toneladas)

Safra	Produção	Importação	Consumo	Exportação	Estoque Final
00/01	398.240	24.414	394.137	24.414	146.777
01/02	399.072	27.813	410.068	27.813	135.781
02/03	377.505	25.575	407.420	27.575	103.866
03/04	391.507	27.184	412.985	27.184	82.388
04/05	400.432	29.009	408.090	29.009	74.730
05/06	418.060	25.940	416.030	25.940	76.760
06/07	420.430	28.520	441.210	31.320	74.900
07/08 (E)	431.920	27.870	428.270	30.830	78.540
08/09 (P)	441.100	27.220	433.520	29.330	86.130

Fonte: USDA (abr/09). Elaboração: Embrapa Gado de Leite

6. Balanço de Suprimento

6.VI Trigo - mercado interno (em mil toneladas)

Safra	Estoque Inicial	Produção	Importação	Disponibilidade	Consumo	Exportação	Estoque Final
00/01	639	1.885	7.632	10.156	9.339	1	#REF!
01/02	816	3.194	7.055	11.066	10.059	5	1.002
02/03	1.002	2.914	6.853	10.769	9.852	5	913
03/04	913	6.074	5.708	12.694	9.947	1.376	1.371
04/05	1.371	5.846	5.311	12.528	10.196	7	2.325
05/06	2.325	4.873	6.266	13.464	10.684	788	1.993
06/07	1.993	2.234	7.810	12.037	10.261	22	1.754
07/08 (E)	1.754	4.097	6.893	12.744	10.381	751	1.612
08/09 (P)	1.612	6.016	5.451	13.079	10.815	415	1.848

Fonte: CONAB (mai/09). Elaboração: Embrapa Gado de Leite

6.VII Trigo - mercado mundial (em mil toneladas)

Safra	Estoque Inicial	Produção	Importação	Disponibilidade	Consumo Doméstico	Exportação	Estoque Final
00/01	208.292	581.386	104.037	893.715	583.771	104.037	205.907
01/02	205.907	581.323	110.749	897.979	585.192	110.749	202.038
02/03	202.038	567.643	110.136	879.817	603.759	110.136	165.922
03/04	165.922	554.595	104.501	825.018	588.427	104.501	132.090
04/05	132.090	628.580	111.130	871.800	609.960	111.130	150.710
05/06	150.710	621.420	116.160	888.290	624.370	116.160	147.760
06/07	147.760	595.610	111.580	854.950	615.190	111.580	128.180
07/08 (E)	128.180	609.060	116.950	854.190	614.860	116.950	122.380
08/09 (P)	122.380	682.050	128.040	932.470	646.330	128.040	158.100

Fonte: USDA (abr/09). Elaboração: Embrapa Gado de Leite

6. Balanço de Suprimento

6.VIII Soja em grãos - mercado interno (em mil toneladas)

Safra	Produção	Importação	Exportação	Consumo	Estoque Final
00/01	38.432	850	15.675	24.380	1.234
01/02	42.230	1.045	15.970	27.405	1.134
02/03	52.018	1.189	19.891	29.928	4.522
03/04	49.989	349	19.248	31.090	4.522
04/05	52.305	368	22.435	32.025	2.735
05/06	55.027	49	24.958	30.383	2.470
06/07	58.392	98	23.734	33.550	3.676
07/08 (E)	60.018	96	24.500	34.750	4.540
08/09 (P)	57.618	100	25.000	34.600	2.659

Fonte: CONAB (mai/09). Elaboração: Embrapa Gado de Leite

6.IX Soja em grãos - mercado mundial (em mil toneladas)

Safra	Produção	Importação	Exportação	Esmagamento	Estoque Final
00/01	175.060	55.150	55.500	146.810	30.580
01/02	184.880	54.150	53.590	157.980	32.180
02/03	197.040	62.750	61.570	165.020	40.750
03/04	186.750	54.280	55.840	163.610	37.590
04/05	215.750	63.730	64.630	175.680	48.490
05/06	220.540	64.050	63.930	185.210	52.790
06/07	237.440	69.160	71.500	195.900	62.690
07/08 (E)	220.840	78.810	79.500	201.740	53.090
08/09 (P)	218.760	73.470	74.080	195.090	45.840

Fonte: USDA (abr/09). Elaboração: Embrapa Gado de Leite

6. Balanço de Suprimento

6.X Farelo de soja - mercado interno (em mil toneladas)

Safra	Estoque Inicial	Produção	Importação	Consumo	Exportação	Estoque Final
00/01	1.257	18.052	219	7.200	11.271	1.056
01/02	1.056	20.264	368	7.580	12.517	1.590
02/03	1.590	21.962	305	8.100	13.602	2.155
03/04	2.155	22.673	188	8.500	14.486	2.031
04/05	2.031	23.127	189	9.100	14.422	1.825
05/06	1.825	21.918	152	9.780	12.332	1.783
06/07	1.783	23.947	101	11.050	12.474	2.307
07/08 (E)	2.307	24.717	117	11.800	12.288	3.053
08/09 (P)	3.053	24.679	100	12.000	12.800	3.032

Fonte: CONAB (mai/09). Elaboração: Embrapa Gado de Leite

6.XI Farelo de soja - mercado mundial (em mil toneladas)

Safra	Estoque Inicial	Produção	Importação	Consumo	Exportação	Estoque Final
00/01	5.780	116.610	41.170	116.950	41.140	5.470
01/02	5.470	125.180	41.440	125.880	40.350	5.860
02/03	5.860	130.050	41.810	129.490	42.340	5.890
03/04	5.890	128.410	44.650	127.920	45.260	5.770
04/05	5.770	138.750	45.850	137.070	46.590	6.710
05/06	6.710	145.730	50.790	145.710	51.440	6.080
06/07	6.080	154.160	52.480	152.170	54.280	6.270
07/08 (E)	6.270	158.510	54.630	157.530	55.710	6.170
08/09 (P)	6.170	153.460	53.490	153.610	54.190	5.320

Fonte: USDA (abr/09). Elaboração: Embrapa Gado de Leite

6. Balanço de Suprimento

6.XII Óleo de soja - mercado interno (em mil toneladas)

Safra	Estoque Inicial	Produção	Importação	Consumo	Exportação	Estoque Final
00/01	457	4.342	72	2.935	1.652	284
01/02	284	4.874	135	2.920	1.935	438
02/03	438	5.282	36	2.950	2.486	320
03/04	320	5.510	27	3.010	2.517	330
04/05	330	5.693	3	3.050	2.697	279
05/06	279	5.480	25	3.150	2.419	215
06/07	215	5.909	44	3.550	2.343	275
07/08 (E)	275	6.260	27	4.000	2.316	246
08/09 (P)	246	6.250	30	4.200	2.000	326

Fonte: CONAB (mai/09). Elaboração: Embrapa Gado de Leite

6.XIII Óleo de soja - mercado mundial (em mil toneladas)

Safra	Estoque Inicial	Produção	Importação	Consumo	Exportação	Estoque Final
00/01	3.680	26.790	7.590	26.280	7.980	3.800
01/02	3.800	28.850	8.060	28.690	8.390	3.630
02/03	3.630	30.350	8.530	30.200	9.420	2.890
03/04	2.890	29.960	8.240	29.900	8.600	2.590
04/05	2.590	32.460	8.930	31.660	9.120	3.200
05/06	3.200	34.550	9.020	33.560	9.820	3.390
06/07	3.390	36.390	9.820	35.780	10.580	3.240
07/08 (E)	3.240	37.550	10.410	37.500	10.850	2.850
08/09 (P)	2.850	36.220	9.120	36.120	9.340	2.730

Fonte: USDA (abr/09). Elaboração: Embrapa Gado de Leite

6. Balanço de Suprimento

6.XIV Café - mercado interno (em mil sacas 60 kg)

Safra	Estoque Inicial	Produção	Disponibilidade	Consumo	Exportação	Estoque Final
00/01	9.306	34.100	43.396	13.100	19.676	10.620
01/02	10.620	35.110	45.730	13.700	24.795	7.235
02/03	7.235	53.600	60.835	13.500	29.396	17.939
03/04	17.939	33.200	51.139	14.400	24.920	11.819
04/05	11.819	43.600	55.419	15.500	27.920	11.999
05/06	11.999	36.100	48.099	15.915	24.543	7.641
06/07	7.641	46.700	54.341	16.720	29.260	8.361
07/08 (E)	8.361	37.600	45.961	17.600	26.870	1.491
08/09 (P)	1.491	51.100	52.591	18.280	28.000	6.311

Fonte: USDA (jun/08). Elaboração: Embrapa Gado de Leite

6.XV Café - mercado mundial (em milhões de sacas de 60 kg)

Safra	Estoque Inicial	Produção	Importação	Oferta Total	Consumo	Exportação	Exportação do Grão	Exportação Café Solúvel	Estoque Final
00/01	20.875	117.521	1.478	139.874	26.319	90.937	84.853	5.795	22.618
01/02	22.618	111.518	1.647	135.783	27.774	88.292	81.739	6.216	19.717
02/03	19.717	127.762	1.548	149.027	27.252	95.231	88.499	6.439	26.544
03/04	26.544	110.311	1.945	138.800	28.131	91.172	83.758	7.097	19.497
04/05	19.497	120.793	2.871	143.161	29.922	91.205	83.835	7.070	22.034
05/06	22.034	111.708	2.764	136.506	31.155	87.400	80.544	6.499	17.951
06/07	17.951	133.482	3.682	155.115	33.040	102.941	95.389	7.225	19.134
07/08 (E)	19.134	122.415	4.147	145.696	34.736	98.626	90.554	7.642	12.334
08/09 (P)	12.334	140.568	4.299	157.201	35.791	104.316	95.968	7.906	17.094

Fonte: USDA (jun/08). Elaboração: Embrapa Gado de Leite

6. Balanço de Suprimento

6.XVI Algodão em pluma - mercado interno (em mil toneladas)

Safra	Estoque Inicial	Produção	Importação	Consumo Interno	Exportação	Estoque Final
00/01	318,6	938,8	81,3	865,0	147,3	326,4
01/02	326,4	766,2	67,6	815,0	109,6	235,6
02/03	235,6	847,5	118,9	830,0	175,4	196,6
03/04	196,6	1.309,4	105,2	909,9	331,0	370,3
04/05	370,3	1.298,7	37,6	952,5	391,0	363,1
05/06	363,1	1.037,8	81,6	987,3	304,5	190,7
06/07	190,7	1.524,0	96,8	1.009,8	419,4	382,3
07/08 (E)	382,3	1.602,2	33,7	1.050,0	532,9	435,3
08/09 (P)	435,3	1.253,0	70,0	1.044,0	450,0	264,3

Fonte: CONAB (mai/09). Elaboração: Embrapa Gado de Leite

6.XVII Algodão em pluma - mercado mundial (em mil toneladas)

Safra	Produção	Importação	Consumo	Exportação	Perdas	Estoque Final
00/01	19.345	5.707	20.067	5.747	(555,0)	10.184
01/02	21.501	6.410	20.531	6.321	(451,0)	11.694
02/03	19.215	6.551	21.398	6.603	(164,0)	9.623
03/04	21.067	7.405	21.339	7.245	(993,0)	10.504
04/05	26.440	7.283	23.658	7.623	(262,0)	13.208
05/06	25.382	9.685	25.328	9.707	(345,0)	13.585
06/07	26.560	8.144	26.875	8.077	(341,0)	13.678
07/08 (E)	26.258	8.281	26.713	8.366	(448,0)	13.586
08/09 (P)	23.588	6.235	23.907	6.229	(538,0)	13.811

Fonte: USDA (mar/09). Elaboração: Embrapa Gado de Leite

6. Balanço de Suprimento

6.XVIII Açúcar - mercado interno (em mil toneladas)

Safra	Estoque inicial	Produção	Importação	Consumo interno	Exportação	Estoque final
00/01	710	17.100	0	9.250	7.700	860
01/02	860	20.400	0	9.450	11.600	210
02/03	210	23.810	0	9.750	14.000	270
03/04	270	26.400	0	10.400	15.240	1.030
04/05	1.030	28.175	0	10.600	18.020	585
05/06	585	26.850	0	10.630	17.090	(285)
06/07	(285)	31.450	0	10.800	20.850	(485)
07/08 (E)	(485)	32.100	0	11.400	19.750	465
08/09 (P)	465	32.450	0	11.900	20.250	765

Fonte: USDA (nov/08). Elaboração: Embrapa Gado de Leite

6.XIX Açúcar - mercado mundial (em mil toneladas)

Safra	Estoque inicial	Produção	Importação	Consumo doméstico	Exportação	Estoque final
00/01	37.977	130.632	38.748	129.895	37.680	39.782
01/02	39.782	134.270	39.131	134.454	41.917	36.812
02/03	36.812	148.416	41.534	138.931	47.440	40.391
03/04	40.391	142.409	42.112	139.580	46.928	38.404
04/05	38.404	140.676	45.157	142.299	47.751	34.187
05/06	34.187	144.860	46.062	142.967	49.741	32.401
06/07	32.401	164.526	45.634	152.964	50.245	39.352
07/08 (E)	39.352	166.574	44.847	157.124	50.989	42.660
08/09 (P)	42.660	158.781	47.418	162.082	48.169	38.608

Fonte: USDA (nov/08). Elaboração: Embrapa Gado de Leite

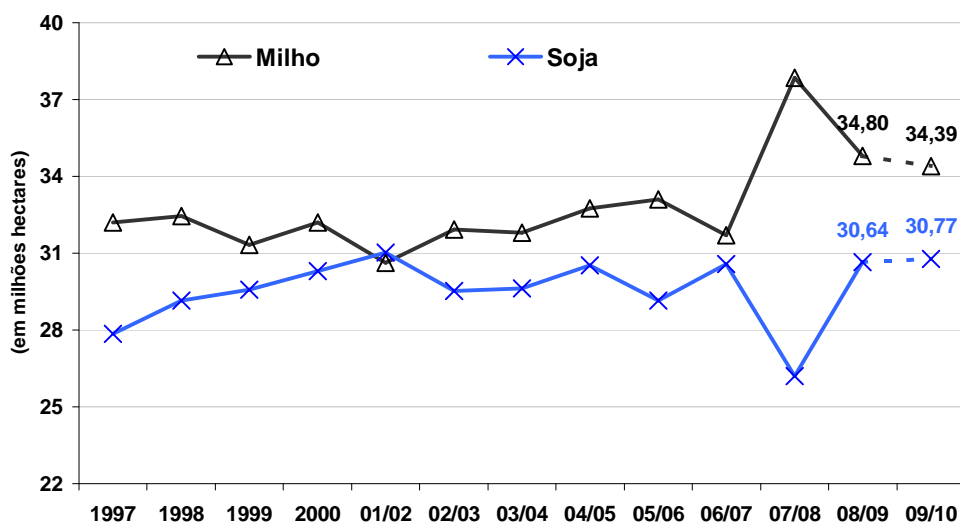
7. Itenção de Plantio nos EUA

7.1 Itenção de plantio nos EUA - Área plantada (mil hectares)

Safra	2006/07	2007/08	2008/09 (E) (a)	2009/10 (P) (b)	Var. (b) / (a)
Milho	31.699	37.849	34.796	34.393	-1,2%
Sorgo	2.639	3.121	3.352	2.817	-16,0%
Soja	30.563	26.200	30.642	30.766	0,4%
Aveia	1.687	1.531	1.302	1.376	5,7%
Cevada	1.397	1.626	1.713	1.600	-6,6%
Trigo	23.207	24.468	25.555	23.730	-7,1%
Arroz	1.149	1.117	1.212	1.288	6,3%
Amendoim	503	498	621	455	-26,7%
Canola	422	476	409	347	-15,2%
Algodão	6.181	4.382	3.832	3.566	-7,0%

Fonte: USDA (31/03/2009). Elaboração: Embrapa Gado de Leite

Gráfico IV : Área plantada e intenção de plantio nos EUA - milho e soja (milhões hectares)



Fonte: USDA (2009). (P) Previsão USDA.

