



Embrapa

Gado de Leite

Principais Indicadores

Agrícolas

Coordenação Geral

Glauco Carvalho
Alzira Vasconcelos Carneiro

Equipe Técnica

Glauco Carvalho - Economista/Pesquisador Embrapa Gado de Leite
Alzira Vasconcelos Carneiro - Analista Embrapa Gado de Leite
Renan Pontes de Castro - Bolsista CNPq
Sarah Bartels Kirchmeyer Vieira - Bolsista Fapemig

ano 2 Nº12 08/Junho/2009



Esse banco de dados foi elaborado pela Embrapa Gado de Leite. Todas as informações contidas no mesmo foram obtidas de fontes consideradas confiáveis, oficiais ou não. A Embrapa Gado de Leite não garante a acurácia das mesmas e não se responsabiliza por eventuais erros ou omissões. A empresa não se responsabiliza, portanto, por eventuais perdas decorrentes de operações com base em informações desse relatório.

COMO CITAR:

PRINCIPAIS INDICADORES AGRÍCOLAS: boletim eletrônico mensal. Coordenadores, Glauc Rodrigues Carvalho e Alzira Vasconcelos Carneiro. Juiz de Fora: Embrapa Gado de Leite, v. 2, n. 12, 8 jun. 2009. Disponível em: <http://www.cileite.com.br/publicacoes/arquivos/2009_05_Indicadores_agricola.pdf>. Acesso em: dd mmm. aaaa.

CIP-Brasil. Catalogação-na-publicação.
Embrapa Gado de Leite

Principais Indicadores Agrícolas – Ano 2, n. 12 (jun/2009) -
. – Juiz de Fora : Embrapa Gado de Leite, 2009 – .

Boletim eletrônico mensal.

Coordenadores: Glauco Rodrigues Carvalho e Alziro Vasconcelos Carneiro.

1. Indicadores. 2. Conjuntura. 3. Agrícola I. Carvalho, G. R. II. Carneiro, A. V.

CDD 338.1

© Embrapa 2009

Índice Geral

1 - Produção Agrícola

1.I. Produção	1
1.II. Previsão de safra	2

2 - Fertilizantes

2.I. Produção, Vendas e Preços Médios de Fertilizantes	3
2.II. Produção, Vendas e Preços Médios de Fertilizantes acumulado	3

3 - Defensivos

3.I. Índice de Produção Física Industrial	4
3.II. Índice de Produção Física Industrial acumulado	4

4 - Máquinas Agrícolas

4.I. Vendas Anuais de Máquinas Agrícolas - Mercado Interno	5
4.II. Vendas Acumuladas de Máquinas Agrícolas - Mercado Interno	5

5 - Exportações

5.I. Valor e Quantidade por Ano	6
5.I. Valor e Quantidade por Mês	7

6 - Balanço de Suprimento

6.I. Feijão - Mercado Interno	8
6.II. Milho - Mercado Interno	9
6.III. Milho - Mercado Mundial	9
6.IV. Arroz em Casca - Mercado Interno	10
6.V. Arroz - Mercado Mundial	10
6.VI. Trigo - Mercado Interno	11
6.VII. Trigo - Mercado Mundial	11
6.VIII. Soja em Grãos - Mercado Interno	12
6.IX. Soja em Grãos - Mercado Mundial	12
6.X. Farelo de Soja - Mercado Interno	13
6.XI. Farelo de Soja - Mercado Mundial	13
6.XII. Óleo de Soja - Mercado Interno	14
6.XIII. Óleo de Soja - Mercado Mundial	14
6.XIV. Café - Mercado Interno	15
6.XV. Café - Mercado Mundial	15
6.XVI. Algodão em Pluma - Mercado Interno	16
6.XVII. Algodão em Pluma - Mercado Mundial	16
6.XVIII. Açúcar - Mercado Interno	17
6.XIX. Açúcar - Mercado Mundial	17

7 - Intenção de Plantio dos EUA

7.I. Intenção de plantio nos EUA - Área plantada (mil hectares)	18
---	----

8 - Preços Agrícolas

8.I. Preços Agrícolas	19
8.II. Preços Agrícolas	20

1. Produção Agrícola

Tabela 1.I - Produção (em mil toneladas)

Produtos	2004	2005	2006	2007	2008 E	2009 P	Varição 2009/2008
Algodão	3.793	3.663	2.883	4.094	3.971	3.007	-24,3%
Amendoim	226	287	239	227	297	286	-3,4%
Arroz	13.277	13.233	11.505	11.048	12.101	12.797	5,8%
Banana	574	578	616	614	605	619	2,3%
Batata	3.046	3.138	3.138	3.375	3.676	3.428	-6,7%
Feijão	2.965	3.012	3.437	3.245	3.460	3.640	5,2%
Milho (verão)	31.141	27.188	31.403	36.123	39.962	33.502	-16,2%
Milho (safrinha)	10.665	7.708	11.229	15.707	19.050	17.392	-8,7%
Soja	49.522	51.138	52.356	57.952	59.917	57.196	-4,5%
Sorgo	2.131	1.534	1.556	1.385	1.966	1.751	-10,9%
Trigo	5.726	4.938	2.482	4.089	5.886	5.715	-2,9%
Sub-total (1)	123.065	116.417	120.843	137.861	150.890	139.334	-7,7%
Café	2.467	2.144	2.593	2.171	2.791	2.407	-13,8%
Cana-de-açúcar	416.256	421.760	455.291	515.821	648.974	690.352	6,4%
Laranja	18.314	17.853	18.032	18.500	18.395	18.527	0,7%
Sub-total (2)	437.037	441.758	475.916	536.493	670.160	711.287	6,1%
Total geral (1)+(2)	560.102	558.175	596.760	674.354	821.050	850.620	3,6%

Fonte: LSPA/ IBGE(mai/09). Elaboração: Embrapa Gado de Leite

1. Produção Agrícola

Tabela 1.II - Previsão de safra

Lavoura	Area (mil ha)			Produção (mil t)		
	07/08 (a)	08/09 (b)	Var. (%) (b)/(a)	07/08 (c)	08/09 (d)	Var. (%) (d)/(c)
Algodão Caroço	1.077	853	(20,9)	2.505	1.858	(25,8)
Arroz	2.875	2.925	1,7	12.060	12.744	5,7
Feijão total	3.993	4.160	4,2	3.521	3.524	0,1
<i>Feijão 1ª safra</i>	1.313	1.439	9,6	1.243	1.360	9,4
<i>Feijão 2ª safra</i>	1.867	1.932	3,5	1.446	1.402	(3,0)
<i>Feijão 3ª safra</i>	813	789	(2,9)	832	763	(8,3)
Milho Total	14.766	14.122	(4,4)	58.652	49.882	(15,0)
<i>Milho 1ª Safra</i>	9.636	9.246	(4,0)	39.964	33.197	(16,9)
<i>Milho 2ª Safra</i>	5.130	4.876	(5,0)	18.688	16.685	(10,7)
Soja	21.313	21.731	2,0	60.018	57.137	(4,8)
Trigo	1.852	2.423	30,9	4.097	6.016	46,8
Outras culturas	1.535	1.421	(7,5)	3.263	2.994	(8,3)
Brasil	47.411	47.634	0,5	144.116	134.156	(6,9)

Fonte: Conab (jun/09). Elaboração: Embrapa Gado de Leite

2. Fertilizantes

Tabela 2.I - Produção, venda e preço médio de fertilizantes

	2005	2006	2007	2008	2008/2007
Entregas ao produtor (mil t)	20.195	20.982	24.609	22.427	-8,9%
Produção (mil t)	8.609	8.772	9.816	8.783	-10,5%
Importação (mil t)	11.711	12.102	17.536	15.202	-13,3%
Preço Médio (US\$/t)	259	259	353	606	71,7%

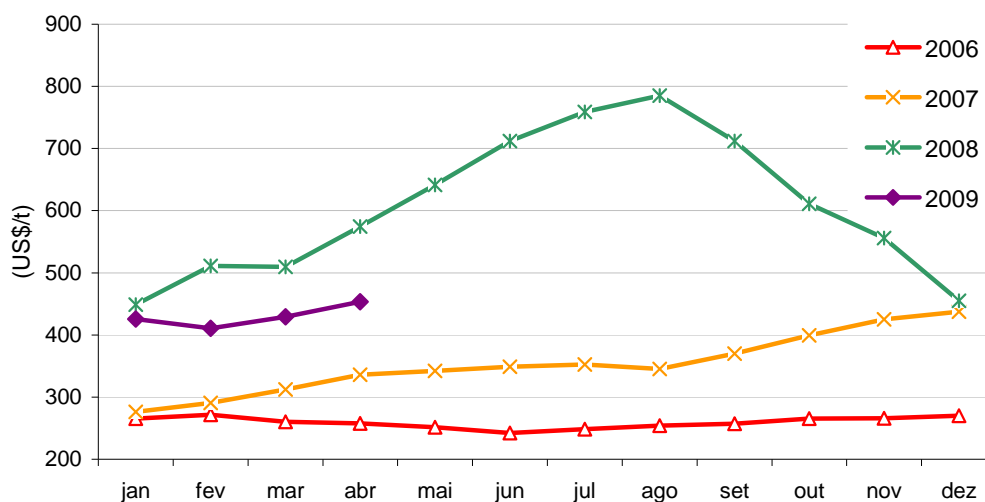
Fonte: ANDA. Elaboração: Embrapa Gado de Leite

Tabela 2.II Produção, venda e preço médio de fertilizantes (janeiro - abril)

	2008	2009	2009/2008
Entregas ao produtor (mil t)	7.111	5.234	-26,4%
Produção (mil t)	3.002	2.206	-26,5%
Importação (mil t)	5.256	1.422	-72,9%
Preço Médio (US\$/t)	511	430	-15,9%

Fonte: ANDA. Elaboração: Embrapa Gado de Leite

Gráfico I: Preço de Fertilizantes



Fonte: Anda. Elaboração: Embrapa Gado de Leite

3. Defensivos

Tabela 3.I - Índice de produção física industrial (Base: média de 2002 = 100)

	2004	2005	2006	2007	2008	2008/2007
Defensivos agrícolas e para uso domissanitário	99,6	115,6	107,6	140,1	166,5	18,8%

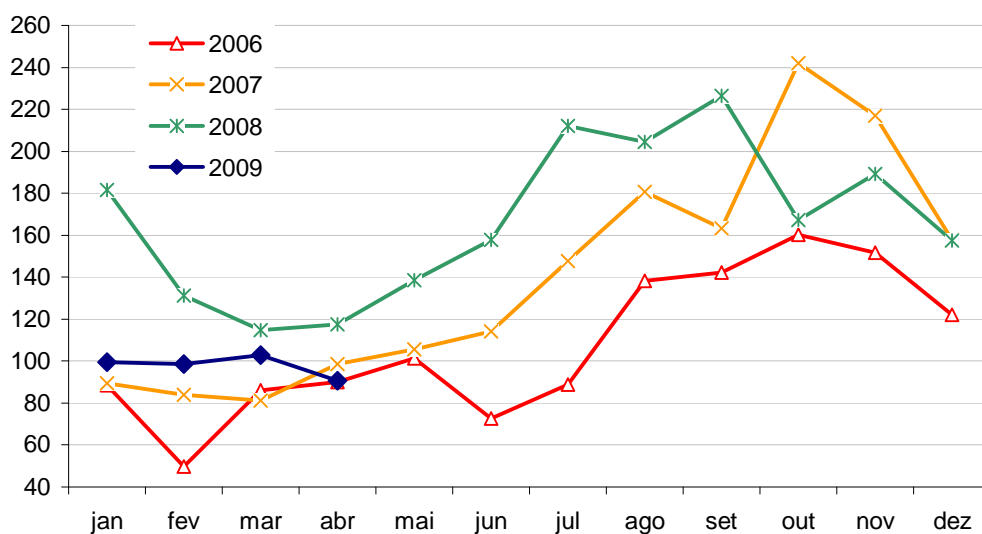
Fonte: IBGE. Elaboração: Embrapa Gado de Leite

Tabela 3.II Índice de produção física industrial acumulado (janeiro - abril)

	2008	2009	2009/2008
Defensivos agrícolas e para uso domissanitário	136,2	97,9	-28,1%

Fonte: IBGE. Elaboração: Embrapa Gado de Leite

Gráfico II: Índice de produção de defensivos agrícolas (média 2002 = 100)



Fonte: IBGE. Elaboração: Embrapa Gado de Leite

4. Máquinas Agrícolas

4.I. Vendas anuais de máquinas agrícolas - Mercado Interno (unidades)

	2004	2005	2006	2007	2008	2008/2007
Tratores de Rodas	28.803	17.729	20.435	31.300	43.414	38,7%
Tratores de Esteira	526	407	308	437	716	63,8%
Cultivadores	1.685	2.146	1.857	1.554	1.832	17,9%
Colheitadeiras	5.608	1.534	1.030	2.377	4.458	87,5%
Retroescavadeiras	1.165	1.410	2.050	2.675	4.028	50,6%
Total	37.787	23.226	25.680	38.343	54.448	42,0%

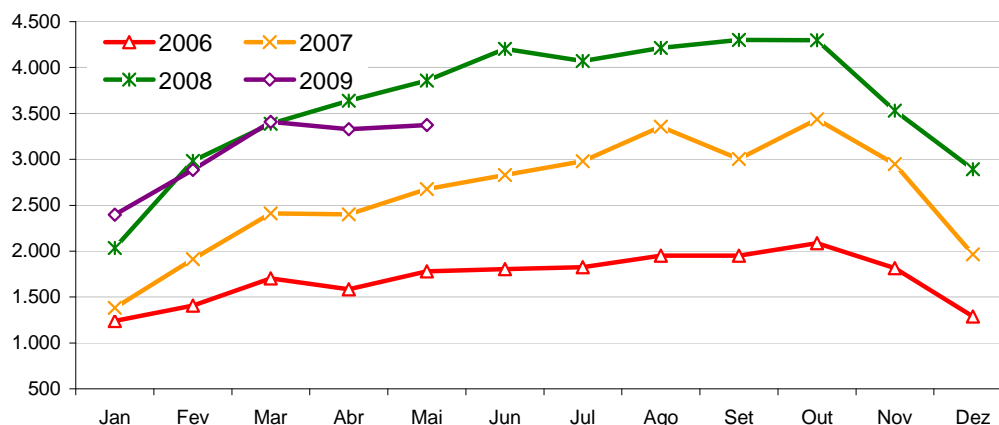
Fonte: Anfavea. Elaboração: Embrapa Gado de Leite

4.II Vendas de máquinas agrícolas em janeiro - maio - Mercado Interno (unidades)

	2008	2009	2009/2008
Tratores de Rodas	15.903	15.394	-3,2%
Tratores de Esteira	232	223	-3,9%
Cultivadores	741	704	-5,0%
Colheitadeiras	1.830	1.257	-31%
Retroescavadeiras	1.599	1.237	-22,6%
Total	20.305	18.815	-7,3%

Fonte: Anfavea. Elaboração: Embrapa Gado de Leite

Gráfico III: Vendas de tratores de rodas no mercado interno (unidades)



Fonte: Anfavea. Elaboração: Embrapa Gado de Leite

5. Exportações Agrícolas
Tabela 5.I - Valor e quantidade por ano

Produto	US\$ milhões						Var. 2008/2007	Mil Toneladas					Var. 2008/2007
	2004	2005	2006	2007	2008	2004		2005	2006	2007	2008		
Complexo soja	farelo	3.640,6	2.865,0	2.419,2	2.957,0	4.363,5	47,6%	14.485,6	14.421,7	12.332,5	12.474,2	12.287,9	-1,5%
	grão	5.394,9	5.345,0	5.663,4	6.708,2	10.952,2	63,3%	19.247,7	22.435,1	24.958,0	23.732,2	24.499,5	3,2%
	óleo bruto	1.378,7	1.266,6	1.228,1	1.685,9	1.984,5	17,7%	2.511,5	2.697,1	2.418,4	2.307,9	1.762,8	-23,6%
Cacau e derivados	em amêndoas	1,9	1,8	0,8	1,7	1,5	-14,0%	1,1	1,1	0,5	0,7	0,4	-37,6%
	manteiga	104,7	156,3	143,9	155,2	175,5	13,1%	34,1	38,7	36,6	32,7	26,0	-20,6%
	pasta	34,0	31,9	41,6	42,6	49,4	16,0%	16,6	19,9	26,5	20,6	16,3	-20,9%
Café	grão	1.749,8	2.516,1	2.926,2	3.381,0	4.131,5	22,2%	1.411,2	1.351,8	1.475,5	1.488,8	1.566,9	5,2%
	solúvel	275,2	362,6	383,1	451,1	565,7	25,4%	71,2	77,1	67,8	71,5	74,7	4,6%
Têxteis	fios	78,1	62,4	58,0	32,5	19,1	-41,2%	27,8	25,1	21,5	11,1	4,5	-59,4%
	lã	9,9	8,6	10,8	13,8	10,9	-21,0%	2,1	2,1	2,7	3,0	2,2	-27,6%
	tecidos	266,8	263,5	270,0	287,2	239,4	-16,7%	62,3	59,5	56,9	54,6	37,5	-31,4%
Frutas e Sucos	Bananas	27,0	33,0	38,5	44,3	35,7	-19,5%	188,1	212,2	194,3	185,7	130,9	-29,5%
	Castanha de Caju	186,4	187,1	187,5	225,2	196,1	-12,9%	47,4	41,9	43,2	51,6	35,4	-31,3%
	Castanha-do -Pará	21,6	34,4	18,9	25,5	20,3	-20,3%	13,1	16,9	12,9	16,2	13,7	-15,1%
	Laranjas	21,5	9,0	16,5	20,5	19,1	-6,9%	90,1	30,7	50,1	49,8	38,6	-22,5%
	Melões	63,3	91,5	88,2	128,2	152,1	18,7%	142,6	179,8	172,8	204,5	174,6	-14,6%
	Outras Frutas	336,7	321,9	346,2	470,1	542,3	15,4%	438,3	415,9	397,4	492,0	592,5	20,4%
	Suco de Laranja	789,7	796,1	1.042,8	1.546,6	1.878,4	21,5%	1.010,3	1.059,1	972,8	976,3	1.863,0	90,8%
Peixes e Outros	Camarão	218,9	191,4	154,4	74,7	56,4	-24,5%	54,4	45,0	33,9	17,2	10,9	-36,4%
	Lagosta	81,4	77,7	83,6	92,1	86,2	-6,4%	2,6	2,4	2,1	2,1	2,6	22,6%
	Peixe Congelado	92,2	97,7	97,4	92,4	71,2	-22,9%	39,6	35,3	33,1	28,3	20,9	-26,2%
	Demais Pescados	23,6	23,5	16,3	25,2	25,7	1,8%	3,6	3,3	2,0	2,2	2,5	12,9%
Papel e Celulose	Celulose	1.722,4	2.033,9	2.484,0	3.024,1	3.917,4	29,5%	4.988,8	5.547,0	6.245,7	6.583,7	7.216,5	9,6%
	Papel	1.186,7	1.370,4	1.521,2	1.701,6	3.404,7	100,1%	1.852,9	2.039,0	1.989,5	2.005,9	1.978,6	-1,4%
Fumo	em folhas	1.380,5	1.660,5	1.694,2	2.194,1	2.683,2	22,3%	579,4	616,5	566,0	694,3	677,9	-2,4%
	Cigarros	16,0	15,7	20,5	32,2	26,4	-18,2%	2,9	2,8	3,9	5,2	3,7	-29,3%
	Outros Produtos	29,3	30,4	37,0	36,0	42,5	17,8%	10,6	10,4	11,5	10,6	10,1	-5,2%
Calçados e Couro	Calçados	1.898,8	1.979,4	1.960,3	2.036,2	1.888,6	-7,3%	123,2	110,3	101,6	97,5	78,4	-19,6%
	Couro	1.293,0	1.401,1	1.692,0	2.193,9	1.880,2	-14,3%	321,7	336,9	419,4	402,4	307,4	-23,6%
	Produtos de Couro	145,1	156,1	154,7	156,2	301,2	92,8%	26,5	25,1	24,7	23,7	20,0	-15,5%
Carne	Bovina In Natura	1.963,1	2.419,1	3.134,4	3.485,7	4.006,1	14,9%	923,1	1.085,6	1.225,4	1.285,8	1.022,9	-20,4%
	Frango	2.594,9	3.508,5	3.203,4	4.619,6	6.353,2	37,5%	2.473,8	2.845,9	2.713,0	3.162,4	3.384,6	7,0%
	Bovina Industr.	504,0	627,8	744,4	1.015,5	1.092,3	7,6%	235,8	284,0	280,4	318,3	319,9	0,5%
	Outras Carnes	1.091,7	1.435,2	1.314,7	1.840,5	2.831,8	53,9%	722,9	820,1	703,3	1.047,4	987,2	-5,8%
Lácteos	Leite em pó	47,7	59,6	44,2	181,3	378,6	108,8%	23,6	28,5	20,8	45,8	83,1	81,7%
	Leite condensado	26,5	34,1	63,1	43,3	73,6	70,1%	31,6	33,2	52,4	29,5	40,5	37,5%
	Queijos	14,6	28,9	20,9	25,7	30,0	16,6%	6,4	11,0	7,6	7,6	6,9	-8,7%
	Leite Modificado	16,9	19,5	29,1	25,1	30,9	23,3%	8,6	7,1	9,3	6,7	5,9	-11,3%
	Outros Produtos	7,3	8,1	11,0	23,6	27,8	17,7%	7,1	6,1	8,6	14,1	12,1	-14,1%
Açúcar	Cristal	1.511,0	2.382,1	3.935,8	3.129,8	3.649,6	16,6%	9.497,3	11.579,0	12.806,9	12.443,2	13.624,6	9,5%
	Refinado	1.129,2	1.536,7	2.231,2	1.970,6	1.833,4	-7,0%	6.360,6	6.568,0	6.063,2	6.915,7	5.847,9	-15,4%
Sub-Total		31.375	35.450	39.532	46.196	60.028	29,9%	68.098	75.128	76.565	77.323	78.792	1,9%
Total agronegócio		39.029	43.617	49.465	58.420	71.805	22,9%	83.297	86.607	90.837	98.896	-	-

Fonte: Secex/MAPA. Elaboração: Embrapa Gado de Leite

5. Exportações Agrícolas

Tabela 5.II - Valor e quantidade por mês

Produto	US\$ milhões			Var. (%)	Mil Toneladas			Var. (%)
	jan-abr 08	jan-abr 09			jan-abr 08	jan-abr 09		
Complexo soja	farelo	1.003,8	1.180,6	17,6%	2.918,3	3.639,9	24,7%	
	grão	2.396,3	3.032,8	26,6%	5.775,2	8.440,1	46,1%	
	óleo bruto	505,3	285,8	-43,5%	466,7	410,3	-12,1%	
Cacau e derivados	em amêndoas	0,4	0,1	-	0,1	0,0	-	
	manteiga	52,2	93,8	79,6%	8,9	5,5	-37,9%	
	pasta	14,4	13,6	-5,5%	6,2	4,0	-36,0%	
Café	grão	1.253,7	1.174,2	-6,3%	469,7	539,8	14,9%	
	solúvel	187,8	143,5	-23,6%	26,5	20,1	-24,0%	
Têxteis	fios	6,9	3,4	-50,1%	1,8	0,9	-50,3%	
	lã	5,0	2,6	-48,3%	1,0	0,7	-32,0%	
	tecidos	77,5	44,6	-42,4%	13,1	7,2	-45,5%	
Frutas e Sucos	Bananas	14,2	14,7	3,2%	51,8	57,1	10,3%	
Castanha de Caju	Castanha-do-Pará	76,9	67,1	-12,8%	14,8	13,4	-9,1%	
	Laranjas	8,5	1,8	-79,3%	7,9	3,0	-61,5%	
	Melões	0,4	0,1	-	1,1	0,3	-77,1%	
	Melões	36,4	30,0	-17,7%	57,5	47,5	-17,4%	
	Outras Frutas	129,9	99,2	-23,7%	186,8	138,3	-26,0%	
	Suco de Laranja	557,1	548,2	-1,6%	451,3	648,7	43,8%	
Peixes e Outros	Camarão	14,7	9,3	-36,8%	3,4	2,3	-32,4%	
	Lagosta	13,2	2,7	-79,6%	0,3	0,1	-62,2%	
	Peixe Congelado	23,4	18,9	-19,1%	6,7	5,8	-14,1%	
	Demais Pescados	9,8	4,4	-55,5%	1,0	0,4	-54,6%	
Papel e Celulose	Celulose	1.032,3	1.026,6	-0,6%	1.978,2	2.679,8	35,5%	
	Papel	636,4	528,4	-17,0%	680,8	613,2	-9,9%	
Fumo	em folhas	535,4	571,2	6,7%	170,5	126,3	-25,9%	
	Cigarros	10,8	6,6	-39,1%	1,5	0,9	-41,2%	
	Outros Produtos	11,2	11,5	2,7%	2,8	3,2	15,6%	
Calçados e Couro	Calçados	653,8	469,1	-28,3%	30,9	21,9	-29,2%	
	Couro	715,7	309,3	-56,8%	110,3	93,8	-15,0%	
	Produtos de Couro	43,7	42,8	-2,0%	6,4	6,2	-2,4%	
Carne	Bovina In Natura	1.199,4	835,7	-30,3%	342,2	289,9	-15,3%	
	Frango	1.815,0	1.561,2	-14,0%	1.020,9	1.115,8	9,3%	
	Bovina Industr.	313,4	294,5	-6,0%	102,6	91,4	-10,9%	
	Outras Carnes	835,4	666,0	-20,3%	379,4	324,9	-14,4%	
Lácteos	Leite em pó	101,9	38,2	-62,5%	22,3	10,6	-52,6%	
	Leite condensado	20,9	16,9	-19,2%	11,9	10,9	-8,7%	
	Queijos	11,1	7,5	-32,4%	2,6	2,1	-19,8%	
	Leite Modificado	8,6	7,1	-18,2%	1,9	1,7	-10,6%	
	Outros Produtos	9,5	3,5	-63,0%	3,9	2,0	-48,1%	
Açúcar	Cristal	668,9	1.240,6	85,5%	2.652,1	4.244,0	60,0%	
	Refinado	493,6	578,7	17,2%	1.644,7	1.724,1	4,8%	
Sub-Total		15.505	14.987	-3,3%	19.636	25.348	29,1%	
Total agronegócio		19.655	18.033	-8,3%	-	-	-	

Fonte: Secex/MAPA. Elaboração: Embrapa Gado de Leite

6. Balanço de Suprimento

6.1 Feijão - mercado interno (em mil toneladas)

Safra	Estoque Inicial	Produção	Importação	Disponibilidade	Consumo	Exportação	Estoque Final
00/01	234	2.587	130	2.952	2.880	2	69
01/02	69	2.983	82	3.135	3.050	16	68
02/03	68	3.205	103	3.377	3.130	3	244
03/04	244	2.978	79	3.301	3.150	2	149
04/05	149	3.046	101	3.295	3.200	2	93
05/06	93	3.471	70	3.634	3.450	8	176
06/07	176	3.340	96	3.612	3.500	31	81
07/08 (E)	81	3.521	210	3.812	3.650	2	160
08/09 (P)	160	3.524	100	3.784	3.700	2	82

Fonte: CONAB (jun/09). Elaboração: Embrapa Gado de Leite

6. Balanço de Suprimento

6.II Milho - mercado interno (em mil toneladas)

Safra	Produção	Importação	Disponi- bilidade	Consumo	Exportação	Estoque final
00/01	42.289	624	46.504	36.136	5.629	4.740
01/02	35.281	345	40.365	36.410	2.747	1.208
02/03	47.411	801	49.420	37.300	3.566	8.554
03/04	42.129	331	51.013	38.180	5.031	7.802
04/05	35.007	597	43.405	39.200	1.070	3.135
05/06	42.515	956	46.606	39.400	3.938	3.268
06/07	51.370	1.096	55.734	41.500	10.934	3.300
07/08 (E)	58.652	808	62.761	44.500	6.400	11.861
08/09 (P)	49.882	400	62.143	45.000	8.000	9.143

Fonte: CONAB (jun/09). Elaboração: Embrapa Gado de Leite

6.III Milho - mercado mundial (em mil toneladas)

Safra	Produção	Importação	Oferta Total	Consumo	Exportação	Estoque Final
01/02	598.918	74.546	848.837	622.501	74.546	151.790
02/03	601.714	78.044	831.548	627.174	78.044	126.330
03/04	623.430	76.660	826.420	645.500	76.660	104.260
04/05	712.630	78.270	895.160	685.200	78.270	131.690
05/06	697.130	80.930	909.750	703.890	80.930	124.930
06/07	711.050	93.800	929.780	726.980	93.800	109.000
07/08	791.630	98.810	999.440	770.280	98.810	130.350
08/09 (E)	787.830	76.930	995.110	778.600	76.930	139.580
09/10 (P)	785.140	81.140	1.005.860	796.520	81.140	128.200

Fonte: USDA (mai/09). Elaboração: Embrapa Gado de Leite

6. Balanço de Suprimento

6.IV Arroz em casca - mercado interno (em mil toneladas)

Safra	Estoque Inicial	Produção	Importação	Consumo	Exportação	Estoque Final
00/01	2.599	10.536	952	11.950	24	2.112
01/02	2.112	10.776	737	12.000	48	1.578
02/03	1.578	10.517	1.602	12.250	24	1.423
03/04	1.423	12.960	1.097	12.660	92	2.728
04/05	2.728	13.355	728	12.900	380	3.532
05/06	3.532	11.972	828	13.000	452	2.879
06/07	2.879	11.316	1.070	12.930	313	2.022
07/08 (E)	2.022	12.060	590	12.800	790	1.081
08/09 (P)	1.081	12.744	800	12.950	450	1.226

Fonte: CONAB (jun/09). Elaboração: Embrapa Gado de Leite

6.V Arroz - mercado mundial (em mil toneladas)

Safra	Produção	Importação	Consumo	Exportação	Estoque Final
01/02	399.072	27.813	410.068	27.813	135.781
02/03	377.505	25.575	407.420	27.575	103.866
03/04	391.507	27.184	412.985	27.184	82.388
04/05	400.432	29.009	408.090	29.009	74.730
05/06	418.060	25.940	416.030	25.940	76.760
06/07	420.430	28.520	441.210	31.320	74.900
07/08	433.820	29.310	428.280	31.120	80.640
08/09 (E)	443.650	26.260	434.490	28.670	89.800
09/10 (P)	448.140	26.270	433.210	29.690	94.730

Fonte: USDA (mai/09). Elaboração: Embrapa Gado de Leite

6. Balanço de Suprimento

6.VI Trigo - mercado interno (em mil toneladas)

Safra	Estoque Inicial	Produção	Importação	Disponibilidade	Consumo	Exportação	Estoque Final
01/02	816	3.194	7.055	11.066	10.059	5	1.002
02/03	1.002	2.914	6.853	10.769	9.852	5	913
03/04	913	6.074	5.708	12.694	9.947	1.376	1.371
04/05	1.371	5.846	5.311	12.528	10.196	7	2.325
05/06	2.325	4.873	6.266	13.464	10.684	788	1.993
06/07	1.993	2.234	7.810	12.037	10.261	22	1.754
07/08	1.754	4.097	6.893	12.744	10.381	751	1.612
08/09 (E)	1.612	6.016	5.451	13.079	10.813	450	1.815
09/10 (P)	1.815	5.576	5.700	13.092	10.865	400	1.827

Fonte: CONAB (jun/09). Elaboração: Embrapa Gado de Leite

6.VII Trigo - mercado mundial (em mil toneladas)

Safra	Estoque Inicial	Produção	Importação	Disponibilidade	Consumo Doméstico	Exportação	Estoque Final
01/02	205.907	581.323	110.749	897.979	585.192	110.749	202.038
02/03	202.038	567.643	110.136	879.817	603.759	110.136	165.922
03/04	165.922	554.595	104.501	825.018	588.427	104.501	132.090
04/05	132.090	628.580	111.130	871.800	609.960	111.130	150.710
05/06	150.710	621.420	116.160	888.290	624.370	116.160	147.760
06/07	147.760	594.410	111.580	853.750	615.190	111.580	126.980
07/08	126.980	609.700	117.510	854.190	616.610	117.510	120.070
08/09 (E)	120.070	682.680	129.780	932.530	635.700	129.780	167.050
09/10 (P)	167.050	657.620	123.710	948.380	642.770	123.710	181.900

Fonte: USDA (mai/09). Elaboração: Embrapa Gado de Leite

6. Balanço de Suprimento

6.VIII Soja em grãos - mercado interno (em mil toneladas)

Safra	Produção	Importação	Exportação	Consumo	Estoque Final
00/01	38.432	850	15.675	24.380	1.234
01/02	42.230	1.045	15.970	27.405	1.134
02/03	52.018	1.189	19.891	29.928	4.522
03/04	49.989	349	19.248	31.090	4.522
04/05	52.305	368	22.435	32.025	2.735
05/06	55.027	49	24.958	30.383	2.470
06/07	58.392	98	23.734	33.550	3.676
07/08 (E)	60.018	96	24.500	34.750	4.540
08/09 (P)	57.137	100	24.600	34.320	2.858

Fonte: CONAB (jun/09). Elaboração: Embrapa Gado de Leite

6.IX Soja em grãos - mercado mundial (em mil toneladas)

Safra	Produção	Importação	Exportação	Esmagamento	Estoque Final
01/02	184.880	54.150	53.590	157.980	32.180
02/03	197.040	62.750	61.570	165.020	40.750
03/04	186.750	54.280	55.840	163.610	37.590
04/05	215.750	63.730	64.630	175.680	48.490
05/06	220.540	64.050	63.930	185.210	52.790
06/07	237.440	69.160	71.500	195.900	62.690
07/08	221.100	78.160	79.530	201.700	53.090
08/09 (E)	212.790	72.340	73.180	192.760	42.550
09/10 (P)	241.720	74.400	75.300	200.830	51.880

Fonte: USDA (mai/09). Elaboração: Embrapa Gado de Leite

6. Balanço de Suprimento

6.X Farelo de soja - mercado interno (em mil toneladas)

Safra	Estoque Inicial	Produção	Importação	Consumo	Exportação	Estoque Final
00/01	1.257	18.052	219	7.200	11.271	1.056
01/02	1.056	20.264	368	7.580	12.517	1.590
02/03	1.590	21.962	305	8.100	13.602	2.155
03/04	2.155	22.673	188	8.500	14.486	2.031
04/05	2.031	23.127	189	9.100	14.422	1.825
05/06	1.825	21.918	152	9.780	12.332	1.783
06/07	1.783	23.947	101	11.050	12.474	2.307
07/08 (E)	2.307	24.717	117	11.800	12.288	3.053
08/09 (P)	3.053	24.679	100	12.000	12.800	3.032

Fonte: CONAB (jun/09). Elaboração: Embrapa Gado de Leite

6.XI Farelo de soja - mercado mundial (em mil toneladas)

Safra	Estoque Inicial	Produção	Importação	Consumo	Exportação	Estoque Final
01/02	5.470	125.180	41.440	125.880	40.350	5.860
02/03	5.860	130.050	41.810	129.490	42.340	5.890
03/04	5.890	128.410	44.650	127.920	45.260	5.770
04/05	5.770	139.010	45.850	137.070	46.590	6.970
05/06	6.970	145.730	50.790	145.710	51.440	6.340
06/07	6.340	154.160	52.480	152.170	54.280	6.530
07/08	6.530	158.450	54.320	157.350	55.800	6.150
08/09 (E)	6.150	151.740	52.390	152.760	52.710	4.810
09/10 (P)	4.810	158.240	54.370	157.480	54.950	4.990

Fonte: USDA (mai/09). Elaboração: Embrapa Gado de Leite

6. Balanço de Suprimento

6.XII Óleo de soja - mercado interno (em mil toneladas)

Safra	Estoque Inicial	Produção	Importação	Consumo	Exportação	Estoque Final
00/01	457	4.342	72	2.935	1.652	284
01/02	284	4.874	135	2.920	1.935	438
02/03	438	5.282	36	2.950	2.486	320
03/04	320	5.510	27	3.010	2.517	330
04/05	330	5.693	3	3.050	2.697	279
05/06	279	5.480	25	3.150	2.419	215
06/07	215	5.909	44	3.550	2.343	275
07/08 (E)	275	6.260	27	4.000	2.316	246
08/09 (P)	246	6.250	30	4.200	2.000	326

Fonte: CONAB (jun/09). Elaboração: Embrapa Gado de Leite

6.XIII Óleo de soja - mercado mundial (em mil toneladas)

Safra	Estoque Inicial	Produção	Importação	Consumo	Exportação	Estoque Final
01/02	3.800	28.850	8.060	28.690	8.390	3.630
02/03	3.630	30.350	8.530	30.200	9.420	2.890
03/04	2.890	29.960	8.240	29.900	8.600	2.590
04/05	2.590	32.520	8.930	31.660	9.120	3.260
05/06	3.260	34.550	9.020	33.560	9.820	3.450
06/07	3.450	36.390	9.820	35.780	10.580	3.300
07/08	3.300	37.540	10.490	37.680	10.860	2.790
08/09 (E)	2.790	35.790	9.240	35.920	9.390	2.510
09/10 (P)	2.510	37.280	9.770	37.070	10.040	2.450

Fonte: USDA (mai/09). Elaboração: Embrapa Gado de Leite

6. Balanço de Suprimento

6.XIV Café - mercado interno (em mil sacas 60 kg)

Safra	Estoque Inicial	Produção	Disponibilidade	Consumo	Exportação	Estoque Final
00/01	9.306	34.100	43.396	13.100	19.676	10.620
01/02	10.620	35.110	45.730	13.700	24.795	7.235
02/03	7.235	53.600	60.835	13.500	29.396	17.939
03/04	17.939	33.200	51.139	14.400	24.920	11.819
04/05	11.819	43.600	55.419	15.500	27.920	11.999
05/06	11.999	36.100	48.099	15.915	24.543	7.641
06/07	7.641	46.700	54.341	16.720	29.260	8.361
07/08 (E)	8.361	37.600	45.961	17.600	26.870	1.491
08/09 (P)	1.491	51.100	52.591	18.280	28.000	6.311

Fonte: USDA (jun/08). Elaboração: Embrapa Gado de Leite

6.XV Café - mercado mundial (em milhões de sacas de 60 kg)

Safra	Estoque Inicial	Produção	Importação	Oferta Total	Consumo	Exportação	Exportação do Grão	Exportação Café Solúvel	Estoque Final
00/01	20.875	117.521	1.478	139.874	26.319	90.937	84.853	5.795	22.618
01/02	22.618	111.518	1.647	135.783	27.774	88.292	81.739	6.216	19.717
02/03	19.717	127.762	1.548	149.027	27.252	95.231	88.499	6.439	26.544
03/04	26.544	110.311	1.945	138.800	28.131	91.172	83.758	7.097	19.497
04/05	19.497	120.793	2.871	143.161	29.922	91.205	83.835	7.070	22.034
05/06	22.034	111.708	2.764	136.506	31.155	87.400	80.544	6.499	17.951
06/07	17.951	133.482	3.682	155.115	33.040	102.941	95.389	7.225	19.134
07/08 (E)	19.134	122.415	4.147	145.696	34.736	98.626	90.554	7.642	12.334
08/09 (P)	12.334	140.568	4.299	157.201	35.791	104.316	95.968	7.906	17.094

Fonte: USDA (jun/08). Elaboração: Embrapa Gado de Leite

6. Balanço de Suprimento

6.XVI Algodão em pluma - mercado interno (em mil toneladas)

Safra	Estoque Inicial	Produção	Importação	Consumo Interno	Exportação	Estoque Final
00/01	318,6	938,8	81,3	865,0	147,3	326,4
01/02	326,4	766,2	67,6	815,0	109,6	235,6
02/03	235,6	847,5	118,9	830,0	175,4	196,6
03/04	196,6	1.309,4	105,2	909,9	331,0	370,3
04/05	370,3	1.298,7	37,6	952,5	391,0	363,1
05/06	363,1	1.037,8	81,6	987,3	304,5	190,7
06/07	190,7	1.524,0	96,8	1.009,8	419,4	382,3
07/08 (E)	382,3	1.602,2	33,7	1.050,0	532,9	435,3
08/09 (P)	435,3	1.191,1	70,0	1.030,0	435,0	231,4

Fonte: CONAB (jun/09). Elaboração: Embrapa Gado de Leite

6.XVII Algodão em pluma - mercado mundial (em mil toneladas)

Safra	Produção	Importação	Consumo	Exportação	Perdas	Estoque Final
01/02	21.501	6.410	20.531	6.321	(451,0)	11.694
02/03	19.215	6.551	21.398	6.603	(164,0)	9.623
03/04	21.067	7.405	21.339	7.245	(993,0)	10.504
04/05	26.455	7.278	23.664	7.623	(213,0)	13.163
05/06	25.407	9.707	25.350	9.707	(332,0)	13.552
06/07	26.558	8.075	26.879	8.075	(444,0)	13.675
07/08	26.223	8.407	26.708	8.407	(312,0)	13.502
08/09 (E)	23.488	6.189	23.966	6.189	(543,0)	13.567
09/10 (P)	23.179	7.142	24.721	7.142	(552,0)	12.577

Fonte: USDA (mai/09). Elaboração: Embrapa Gado de Leite

6. Balanço de Suprimento

6.XVIII Açúcar - mercado interno (em mil toneladas)

Safra	Estoque inicial	Produção	Importação	Consumo interno	Exportação	Estoque final
01/02	860	20.400	0	9.450	11.600	210
02/03	210	23.810	0	9.750	14.000	270
03/04	270	26.400	0	10.400	15.240	1.030
04/05	1.030	28.175	0	10.600	18.020	585
05/06	585	26.850	0	10.630	17.090	(285)
06/07	(285)	31.450	0	10.800	20.850	(485)
07/08	(485)	32.100	0	11.400	19.750	465
08/09 (P)	465	32.350	0	11.900	20.250	665
09/10 (P)	665	36.850	0	12.250	24.300	965

Fonte: USDA (mai/09). Elaboração: Embrapa Gado de Leite

6.XIX Açúcar - mercado mundial (em mil toneladas)

Safra	Estoque inicial	Produção	Importação	Consumo doméstico	Exportação	Estoque final
01/02	39.782	134.270	39.131	134.454	41.917	36.812
02/03	36.812	148.416	41.534	138.931	47.440	40.391
03/04	40.391	142.409	42.112	139.580	46.928	38.404
04/05	38.404	140.676	45.157	142.299	47.751	34.187
05/06	34.187	142.424	46.062	142.967	49.741	29.965
06/07	29.965	164.526	45.634	152.964	50.245	36.916
07/08	36.916	166.480	44.966	155.185	52.116	41.061
08/09 (P)	41.061	148.732	47.955	157.529	48.248	31.971
09/10 (P)	31.971	159.924	49.611	159.036	51.260	31.210

Fonte: USDA (mai/09). Elaboração: Embrapa Gado de Leite

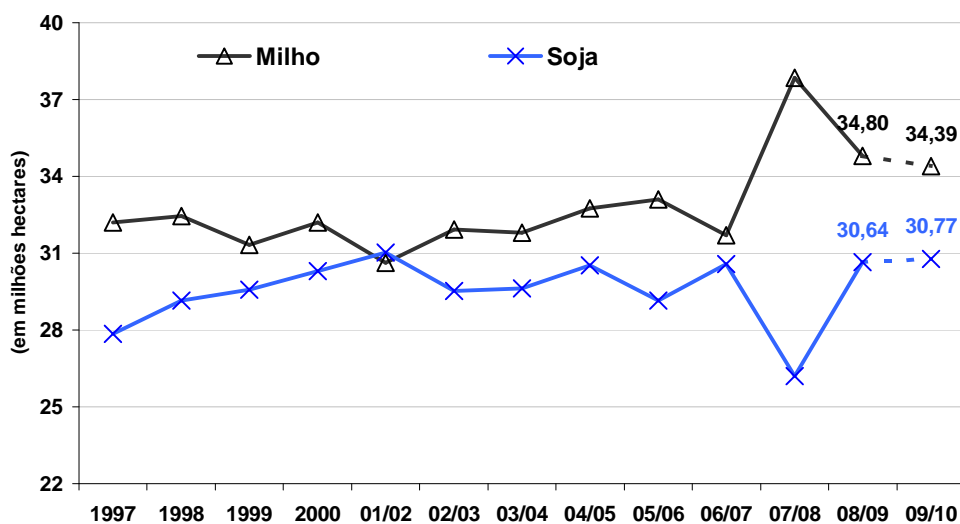
7. Itenção de Plantio nos EUA

7.1 Itenção de plantio nos EUA - Área plantada (mil hectares)

Safra	2006/07	2007/08	2008/09 (E) (a)	2009/10 (P) (b)	Var. (b) / (a)
Milho	31.699	37.849	34.796	34.393	-1,2%
Sorgo	2.639	3.121	3.352	2.817	-16,0%
Soja	30.563	26.200	30.642	30.766	0,4%
Aveia	1.687	1.531	1.302	1.376	5,7%
Cevada	1.397	1.626	1.713	1.600	-6,6%
Trigo	23.207	24.468	25.555	23.730	-7,1%
Arroz	1.149	1.117	1.212	1.288	6,3%
Amendoim	503	498	621	455	-26,7%
Canola	422	476	409	347	-15,2%
Algodão	6.181	4.382	3.832	3.566	-7,0%

Fonte: USDA (31/03/2009). Elaboração: Embrapa Gado de Leite

Gráfico IV : Área plantada e intenção de plantio nos EUA - milho e soja (milhões hectares)



Fonte: USDA (2009). (P) Previsão USDA.

8 - Preços Agrícolas

8.1. Preços Agrícolas

Mês	SOJA						MILHO		CARNES					LEITE Esalq/ CEPEA
	BCH			BCSP			BCH	BCSP	SÃO PAULO - Esalq/ CEPEA					
	GRÃO	FARELO	ÓLEO	GRÃO	FARELO	ÓLEO			BOI		FRANGO		SUÍNO	
							R\$/60Kg	R\$/Kg	R\$/15 Kg	R\$/cabeça	DO R\$/Kg	R\$/Kg		
US\$/b	US\$/tc	US\$/lb	R\$/60Kg	R\$/Kg	R\$/Kg	US\$/bs	R\$/60Kg	R\$/15 Kg	R\$/cabeça	DO R\$/Kg	R\$/Kg	R\$/15 Kg	R\$/l	
Jun/07	824	226	35,5	30,75	0,45	1,62	381	19,85	58,2	641	2,27	1,40	33,37	0,62
Jul/07	853	229	37,2	31,25	0,45	1,67	326	19,03	62,2	624	2,31	1,65	33,07	0,68
Ago/07	843	228	36,1	33,07	0,49	1,77	331	21,54	64,6	696	2,48	1,83	39,57	0,77
Set/07	946	267	38,5	38,28	0,56	1,86	351	27,22	61,9	685	2,65	1,69	40,95	0,80
Out/07	975	273	39,9	39,69	0,60	1,90	358	27,89	64,4	730	2,60	1,60	46,52	0,75
Nov/07	1.059	286	44,8	42,25	0,64	2,18	381	32,31	73,3	730	2,76	1,57	48,53	0,70
Dez/07	1.151	319	46,6	42,29	0,68	2,27	421	33,99	74,8	770	2,90	1,65	61,17	0,68
MÉDIA	864	240	36,3	35,20	0,53	1,74	374	23,90	61,5	669	2,45	1,55	39,57	0,64
Jan/08	1.257	341	51,8	44,90	0,71	2,36	489	31,30	75,2	788	2,57	1,53	51,71	0,67
Fev/08	1.383	360	59,3	46,70	0,71	2,61	516	28,81	74,8	794	2,44	1,38	49,22	0,69
Mar/08	1.349	344	59,9	45,21	0,66	2,90	548	27,33	76,2	831	2,20	1,25	53,10	0,71
Abr/08	1.314	340	58,6	43,57	0,64	2,81	593	26,63	77,8	917	2,38	1,31	50,40	0,74
Mai/08	1.331	335	60,5	43,96	0,64	2,73	598	28,03	81,5	1.063	2,67	1,61	55,73	0,76
Jun/08	1.504	396	64,2	48,29	0,73	2,57	699	26,78	92,4	1.075	2,78	1,77	60,38	0,76
Jul/08	1.508	410	62,2	49,66	0,75	2,52	642	27,54	93,2	1.108	3,10	1,88	65,07	0,75
Ago/08	1.277	352	52,8	43,12	0,65	2,25	549	25,25	92,5	1.116	3,34	1,94	62,70	0,71
Set/08	1.192	330	47,3	44,88	0,68	2,13	539	24,24	89,6	1.059	3,23	1,86	64,34	0,66
Out/08	916	264	36,3	44,14	0,73	2,13	409	22,69	91,7	1.084	3,00	1,62	65,91	0,61
Nov/08	896	266	33,1	44,24	0,75	1,97	375	20,61	88,9	990	3,00	1,75	52,95	0,59
Dez/08	868	264	30,9	43,50	0,74	1,88	362	20,50	83,0	924	3,00	1,62	53,20	0,59
MÉDIA	1233	334	51,4	45,18	0,70	2,41	527	25,81	84,7	979	2,81	1,63	57,06	0,69
Jan/09	993	308	34,2	47,32	0,84	1,93	392	24,34	85,1	915	2,94	1,68	47,79	0,60
Fev/09	929	295	31,9	47,22	0,87	1,89	362	22,54	82,5	969	3,00	1,80	39,65	0,60
Mar/09	908	285	31,5	44,97	0,77	1,79	377	20,75	78,4	957	2,96	1,69	39,39	0,61
Abr/09	1.019	317	35,7	48,44	0,81	1,84	387	21,13	80,9	961	2,79	1,60	45,71	0,63
Mai/09	1.149	370	38,3	50,56	0,87	1,92	418	22,27	80,1	996	2,65	1,59	39,88	0,66
Varição em relação ao mês anterior (%)														
Jun/07	6,9	9,5	3,4	-5,8	4,4	4,5	3,0	6,3	3,7	1,2	-0,3	16,7	9,7	6,7
Jul/07	3,5	1,3	4,7	1,6	0,5	3,4	-14,5	-4,2	7,0	-2,5	2,0	18,5	-0,9	9,6
Ago/07	-1,2	-0,3	-2,9	5,8	8,0	6,1	1,6	13,2	3,9	11,4	7,3	10,8	19,6	11,9
Set/07	12,3	17,0	6,7	15,8	14,3	5,0	6,0	26,3	-4,3	-1,5	6,6	-7,4	3,5	4,5
Out/07	3,1	2,3	3,6	3,7	8,1	2,0	1,9	2,5	4,2	6,5	-1,8	-5,7	13,6	-6,3
Nov/07	8,6	4,6	12,3	6,5	5,9	14,9	6,5	15,9	13,8	0,0	6,3	-1,8	4,3	-7,1
Dez/07	8,7	11,4	4,0	0,1	7,0	4,1	10,4	5,2	2,1	5,5	5,0	5,2	26,0	-2,3
Jan/08	9,1	7,1	11,1	6,2	4,2	4,2	16,1	-7,9	0,4	2,3	-11,3	-7,2	-15,5	-2,0
Fev/08	10,1	5,4	14,6	4,0	0,2	10,4	5,6	-8,0	-0,4	0,8	-5,2	-10,2	-4,8	2,9
Mar/08	-2,5	-4,3	1,0	-3,2	-7,5	11,2	6,2	-5,1	1,8	4,6	-9,8	-9,5	7,9	3,7
Abr/08	-2,6	-1,2	-2,2	-3,6	-2,6	-3,2	8,3	-2,5	2,0	10,3	8,0	5,4	-5,1	3,4
Mai/08	1,3	-1,6	3,2	0,9	-0,2	-3,0	0,8	5,2	4,8	16,0	12,2	22,6	10,6	2,7
Jun/08	13,0	18,3	6,1	9,9	13,2	-5,6	16,9	-4,5	13,4	1,1	4,1	10,0	8,3	1,0
Jul/08	0,3	3,5	-3,0	2,8	3,4	-2,2	-8,2	2,8	0,9	3,1	11,8	6,5	7,8	-2,2
Ago/08	-15,3	-14,1	-15,2	-13,2	-13,4	-10,5	-14,4	-8,3	-0,8	0,7	7,6	2,8	-3,6	-4,7
Set/08	-6,7	-6,3	-10,4	4,1	4,6	-5,5	-1,8	-4,0	-3,1	-5,1	-3,2	-3,8	2,6	-7,6
Out/08	-23,1	-19,9	-23,1	-1,6	6,8	0,1	-24,1	-6,4	2,3	2,3	-7,2	-12,9	2,4	-7,3
Nov/08	-2,2	0,5	-9,0	0,2	2,7	-7,5	-8,4	-9,2	-3,1	-8,6	0,0	7,6	-19,7	-3,5
Dez/08	-3,2	-0,5	-6,6	-1,7	-1,2	-4,8	-3,3	-0,5	-6,6	-6,7	0,0	-7,4	0,5	0,4
Jan/09	14,5	16,4	10,9	8,8	14,4	2,7	8,2	18,7	2,5	-1,0	-2,1	4,1	-10,2	1,0
Fev/09	-6,5	-4,2	-6,8	-0,2	3,1	-2,2	-7,7	-7,4	-3,0	5,8	2,2	6,7	-17,0	0,2
Mar/09	-2,2	-3,2	-1,4	-4,8	-11,7	-4,9	4,0	-8,0	-5,0	-1,2	-1,2	-6,0	-0,7	1,8
Abr/09	12,2	11,1	13,5	7,7	4,8	2,7	2,8	1,8	3,2	0,5	-5,9	-5,2	16,1	2,8
Mai/09	12,8	16,8	7,3	4,4	7,7	4,4	7,9	5,4	-1,0	3,7	-5,0	-0,8	-12,8	5,9
Varição em relação ao mesmo mês do ano anterior (%)														
Jun/07	40,0	27,1	42,2	12,8	-1,1	28,6	60,1	17,9	17,6	6,9	27,1	24,9	22,3	25,5
Jul/07	44,3	34,9	39,6	14,7	5,1	32,9	33,4	13,1	21,3	2,5	40,5	78,4	21,4	36,6
Ago/07	51,9	43,2	41,4	22,5	16,7	39,3	44,1	27,9	13,6	16,9	34,4	57,4	8,5	52,2
Set/07	74,4	66,1	58,7	45,8	30,1	44,3	45,4	52,7	3,0	5,4	21,9	12,2	19,4	59,4
Out/07	64,6	55,4	57,0	50,6	25,3	44,1	18,0	33,8	3,2	26,3	6,4	-9,8	22,6	49,4
Nov/07	59,3	47,2	58,4	28,4	25,0	40,5	7,1	43,0	32,2	20,2	15,4	20,9	36,5	38,7
Dez/07	73,9	70,8	63,4	26,2	34,8	34,4	13,8	38,4	38,2	39,0	36,8	42,9	49,7	37,1
Jan/08	80,3	69,3	79,6	34,9	37,6	44,5	25,0	27,9	39,2	36,7	22,3	15,4	34,2	36,3
Fev/08	82,9	62,8	96,6	39,6	32,5	73,8	25,6	25,4	34,3	23,9	-2,4	-22,7	28,4	37,1
Mar/08	79,0	58,5	94,4	38,3	29,2	99,4	36,3	33,9	34,8	26,3	-8,7	-21,0	56,2	36,5
Abr/08	78,6	69,3	80,9	33,0	37,9	93,0	64,1	44,3	37,7	42,0	13,2	-4,8	66,2	35,8
Mai/08	72,7	62,2	76,2	34,6	49,1	76,5	61,5	50,1	45,3	67,8	17,1	34,5	83,3	29,2
Jun/08	82,4	75,3	80,8	57,1	61,6	59,4	83,3	34,9	58,9	67,7	22,3	26,8	81,0	22,2
Jul/08	76,8	79,0	67,5	58,9	66,2	50,8	96,8	44,7	49,8	77,5	34,1	14,0	96,8	9,1
Ago/08	51,5	54,2	46,2	30,4	33,2	27,2	65,9	17,2	43,1	60,4	34,5	5,8	58,5	-7,0
Set/08	26,0	23,5	22,7	17,2	21,9	14,5	53,7	-10,9	44,9	54,5	22,1	10,0	57,1	-17,8
Out/08	-6,1	-3,3	-8,9	11,2	20,5	12,4	14,4	-18,6	42,3	48,4	15,4	1,6	41,7	-18,7
Nov/08	-15,4	-7,1	-26,2	4,7	16,9	-9,5	-1,6	-36,2	21,2	35,6	8,6	11,4	9,1	-15,5
Dez/08	-24,6	-17,1	-33,7	2,9	8,0	-17,3	-13,9	-39,7	10,9	20,0	3,4	-1,9	-13,0	-13,2
Jan/09	-20,9	-9,9	-33,8	5,4	18,5	-18,4	-19,7	-22,2	13,2	16,2	14,2	10,0	-7,6	-10,5
Fev/09	-32,8	-18,1	-46,2	1,1	21,9	-27,8	-29,9	-21,7	10,2	22,0	23,0	30,7	-19,5	-12,8
Mar/09	-32,7	-17,2	-47,5	-0,5	16,4	-38,2	-31,3	-24,1	2,9	15,2	34,7	35,6	-25,8	-14,5
Abr/09	-22,4	-6,9	-39,0	11,2	25,1	-34,5	-34,7	-20,7	4,0	4,9	17,4	22,0	-9,3	-15,0
Mai/09	-13,6	10,5	-36,6	15,0	35,0	-29,5	-30,1	-20,5	-1,7	-6,3	-0,6	-1,3	-28,5	-12,4

8 - Preços Agrícolas
8.II. Preços Agrícolas

Mês	CAFÉ			AÇÚCAR		TRIGO		ALGODÃO	ÁLCOOL		
	CCC-RJ		NY	NY	Cepea	BCH	Deral/Londrina	Caroço	SÃO PAULO - Esalq/ CEPEA		
	TIPO 7/8	TIPO 6 BC	CONTRA-TO "C"						Anidro	Hidratado	Hidratado
	R\$/60 Kg	R\$/60 Kg	US\$/lb	US\$/lb	R\$/sc 50Kg	US\$/60 lb	R\$/60kg	R\$/15 Kg	em R\$	em R\$	em R\$
Jun/07	211,3	234,6	113,9	9,01	24,94	576,2	27,91	14,7	0,68	0,59	0,67
Jul/07	211,8	233,9	111,0	9,90	24,38	613,3	27,95	14,6	0,67	0,58	0,67
Ago/07	228,3	249,8	115,6	9,58	25,17	689,6	30,56	14,8	0,67	0,58	0,67
Set/07	233,2	257,1	123,5	9,63	25,11	863,0	35,38	14,8	0,66	0,58	0,67
Out/07	238,1	260,9	129,5	10,00	23,87	813,3	33,80	14,7	0,66	0,59	0,66
Nov/07	223,2	249,2	122,8	9,89	23,23	791,7	30,46	14,8	0,79	0,72	0,81
Dez/07	233,3	258,3	130,9	10,44	23,62	918,4	31,90	14,7	0,85	0,75	0,84
MÉDIA	227,5	252,0	117,4	9,92	28,38	634,5	29,10	14,4	0,80	0,71	0,81
Jan/08	234,5	264,3	134,6	11,65	25,04	923,9	34,41	14,7	0,79	0,70	0,80
Fev/08	244,7	282,4	152,2	13,13	26,20	1059,0	35,38	14,7	0,81	0,71	0,80
Mar/08	233,5	268,8	143,2	12,86	27,44	1088,3	38,66	14,8	0,83	0,75	0,85
Abr/08	225,2	259,5	132,7	12,18	28,11	881,0	41,86	15,0	0,79	0,72	0,82
Mai/08	220,5	255,5	134,4	10,96	26,71	776,2	42,03	14,8	0,82	0,70	0,79
Jun/08	219,5	255,0	139,3	11,09	26,16	848,1	40,67	14,8	0,79	0,67	0,74
Jul/08	221,5	253,9	139,7	13,17	27,30	812,4	37,81	14,7	0,87	0,72	0,80
Ago/08	217,6	246,9	138,5	13,70	29,01	818,7	30,16	14,6	0,86	0,72	0,80
Set/08	228,4	260,5	135,2	12,61	30,81	719,3	27,57	14,6	0,89	0,75	0,83
Out/08	214,1	251,1	114,1	11,62	31,13	565,4	26,89	14,6	0,90	0,72	0,78
Nov/08	199,7	255,3	112,1	11,83	30,74	536,7	25,93	14,6	0,90	0,73	0,77
Dez/08	195,0	255,9	108,7	11,30	31,66	532,2	25,95	14,6	0,88	0,74	0,94
MÉDIA	221,2	259,1	132,1	12,18	28,36	796,8	33,94	14,7	0,84	0,72	0,81
Jan/09	195,8	260,1	116,6	12,30	36,71	589,6	27,73	14,6	0,87	0,78	0,79
Fev/09	209,2	264,8	113,9	13,07	44,77	534,5	30,01	14,6	0,86	0,78	0,80
Mar/09	207,0	256,5	110,4	12,95	48,40	521,1	29,52	14,5	0,74	0,65	0,69
Abr/09	204,8	256,9	116,1	13,15	46,48	526,4	29,19	14,4	0,70	0,62	0,65
Mai/09	210,7	266,6	129,2	15,47	44,57	585,7	28,58	14,4	0,68	0,59	0,61

Variação em relação ao mês anterior (%)											
Jun/07	0,3	2,9	6,9	-0,9	-12,7	18,6	1,74	0,5	-23,6	-14,9	-19,7
Jul/07	0,3	-0,3	-2,6	9,9	-2,2	6,4	0,13	-0,7	-1,0	-0,7	0,4
Ago/07	7,8	6,8	4,2	-3,2	3,2	12,4	9,33	1,2	-0,4	-0,5	-0,6
Set/07	2,1	2,9	6,8	0,5	-0,2	25,1	15,76	0,1	-0,7	0,0	-0,1
Out/07	2,1	1,5	4,8	3,8	-5,0	-5,8	-4,45	-0,2	0,6	0,8	-1,8
Nov/07	-6,3	-4,5	-5,2	-1,0	-2,7	-2,7	-9,88	0,1	19,3	22,3	22,4
Dez/07	4,6	3,7	6,6	5,6	1,7	16,0	4,73	-0,1	7,3	4,9	4,7
Jan/08	0,5	2,3	2,9	11,6	6,0	0,6	7,87	-0,1	-7,6	-7,2	-5,3
Fev/08	4,3	6,9	13,0	12,7	4,7	14,6	2,81	0,1	2,8	2,5	-0,1
Mar/08	-4,6	-4,8	-5,9	-2,1	4,7	2,8	9,26	0,1	2,9	5,6	7,1
Abr/08	-3,5	-3,4	-7,3	-5,3	2,5	-19,0	8,29	1,9	-5,1	-5,2	-4,3
Mai/08	-2,1	-1,5	1,3	-10,0	-5,0	-11,9	0,41	-1,5	4,1	-2,6	-3,9
Jun/08	-0,5	-0,2	3,6	1,2	-2,1	9,3	-3,25	0,1	-4,2	-4,6	-5,4
Jul/08	0,9	-0,4	0,3	18,7	4,4	-4,2	-7,03	-0,6	11,0	7,9	7,5
Ago/08	-1,8	-2,8	-0,9	4,0	6,3	0,8	-20,24	-1,0	-1,7	0,2	0,4
Set/08	4,9	5,5	-2,4	-8,0	6,2	-12,1	-8,57	0,0	3,8	4,2	3,1
Out/08	-6,2	-3,6	-15,6	-7,9	1,0	-21,4	-2,45	0,0	1,2	-4,5	-6,0
Nov/08	-6,7	1,7	-1,8	1,9	-1,2	-5,1	-3,60	-0,2	-0,6	1,5	-1,0
Dez/08	-2,4	0,2	-3,0	-4,5	3,0	-0,8	0,09	0,0	-1,8	1,6	22,1
Jan/09	0,4	1,6	7,3	8,9	15,9	10,8	6,87	0,3	-0,8	5,9	-15,7
Fev/09	6,9	1,8	-2,4	6,3	22,0	-9,3	8,19	0,2	-1,5	-0,5	0,9
Mar/09	-1,1	-3,2	-3,1	-1,0	8,1	-2,5	-1,63	-0,6	-14,2	-16,2	-13,5
Abr/09	-1,1	0,2	5,2	1,6	-4,0	1,0	-1,11	-1,0	-5,3	-5,1	-5,6
Mai/09	2,9	3,8	11,3	17,6	-4,1	11,3	-2,08	0,2	-3,2	-5,3	-6,4

Variação em relação ao mesmo mês do ano anterior (%)											
Jun/07	20,7	5,4	17,9	-41,6	-49,8	53,3	39,92	12,0	-31,4	-31,2	-28,3
Jul/07	21,0	8,8	13,5	-37,6	-51,5	57,2	42,02	11,1	-35,5	-35,0	-33,1
Ago/07	19,5	8,9	10,4	-26,3	-42,9	80,8	43,90	12,3	-30,3	-29,1	-31,4
Set/07	15,3	9,2	19,5	-17,8	-33,9	112,1	55,97	12,3	-24,8	-23,2	-20,1
Out/07	18,1	12,5	23,8	-13,2	-36,0	63,0	26,51	12,5	-23,4	-22,8	-23,9
Nov/07	7,0	4,1	6,3	-15,7	-36,3	63,6	11,83	12,8	-7,7	-4,7	-6,7
Dez/07	-5,0	-10,4	5,3	-10,8	-35,8	87,0	21,74	12,7	0,2	-3,4	-2,6
Jan/08	-6,2	-10,4	12,9	6,9	-31,9	98,2	33,06	12,0	-9,7	-17,5	-16,4
Fev/08	1,7	5,9	31,0	24,3	-25,1	128,0	36,64	11,6	-3,5	-11,0	-14,0
Mar/08	2,6	7,4	28,8	23,9	-23,9	136,4	54,11	3,2	-8,9	-11,8	-10,5
Abr/08	1,7	7,9	22,5	26,9	-17,0	87,0	55,50	3,1	-26,4	-23,9	-24,6
Mai/08	4,7	12,1	26,2	20,6	-6,5	59,7	53,20	1,3	-7,0	0,9	-6,0
Jun/08	3,9	8,7	22,3	23,2	4,9	47,2	45,70	0,9	16,6	13,2	10,7
Jul/08	4,6	8,6	25,9	33,0	12,0	32,4	35,27	1,0	30,6	23,0	18,6
Ago/08	-4,7	-1,2	19,7	43,0	15,3	18,7	-1,32	-1,2	29,0	23,8	19,8
Set/08	-2,1	1,3	9,4	30,9	22,7	-16,6	-22,06	-1,3	34,9	29,0	23,6
Out/08	-10,1	-3,8	-11,8	16,2	30,4	-30,5	-20,43	-1,1	35,8	22,2	18,3
Nov/08	-10,5	2,4	-8,7	19,6	32,3	-32,2	-14,88	-1,3	13,1	1,4	-4,4
Dez/08	-16,4	-1,0	-16,9	8,2	34,0	-42,1	-18,66	-1,3	3,5	-1,8	11,4
Jan/09	-16,5	-1,6	-13,4	5,6	46,6	-36,2	-19,41	-0,9	11,1	12,1	-0,8
Fev/09	-14,5	-6,2	-25,2	-0,5	70,9	-49,5	-15,19	-0,8	6,5	8,8	0,1
Mar/09	-11,4	-4,6	-22,9	0,7	76,4	-52,1	-23,64	-1,4	-11,3	-13,7	-19,1
Abr/09	-9,1	-1,0	-12,5	8,0	65,3	-40,3	-30,28	-4,3	-11,5	-13,6	-20,2
Mai/09	-4,5	4,3	-3,9	41,1	66,8	-24,5	-32,00	-2,7	-17,7	-16,0	-22,3