

The logo for Embrapa, featuring the word "Embrapa" in a bold, blue, sans-serif font with a green leaf-like shape integrated into the letter 'a'.

**Gado de Leite**

# Principais Indicadores

## Agrícolas

### Coordenação Geral

Glauco Carvalho  
Alziro Vasconcelos Carneiro

### Equipe Técnica

Glauco Carvalho - Economista/Pesquisador Embrapa Gado de Leite  
Alziro Vasconcelos Carneiro - Analista Embrapa Gado de Leite  
Lucas Campio Pinha - Bolsista CNPq  
Sarah Bartels Kirchmeyer Vieira - Bolsista Fapemig

ano 2 Nº14 06/Agosto/2009



Esse banco de dados foi elaborado pela Embrapa Gado de Leite. Todas as informações contidas no mesmo foram obtidas de fontes consideradas confiáveis, oficiais ou não. A Embrapa Gado de Leite não garante a acurácia das mesmas e não se responsabiliza por eventuais erros ou omissões. A empresa não se responsabiliza, portanto, por eventuais perdas decorrentes de operações com base em informações desse relatório.

### COMO CITAR:

PRINCIPAIS INDICADORES AGRÍCOLAS: boletim eletrônico mensal. Coordenadores, Glauco Rodrigues Carvalho e Alziro Vasconcelos Carneiro. Juiz de Fora: Embrapa Gado de Leite, v. 2, n. 14, 6 ago. 2009. Disponível em: <[http://www.cileite.com.br/publicacoes/arquivos/2009\\_08\\_Indicadores\\_agricola.pdf](http://www.cileite.com.br/publicacoes/arquivos/2009_08_Indicadores_agricola.pdf)>. Acesso em: dd mmm. aaaa.

CIP-Brasil. Catalogação-na-publicação.  
Embrapa Gado de Leite

---

Principais Indicadores Agrícolas – Ano 2, n. 14 (ago/2009) -  
. – Juiz de Fora : Embrapa Gado de Leite, 2009 – .

Boletim eletrônico mensal.

Coordenadores: Glauco Rodrigues Carvalho e Alziro Vasconcelos Carneiro.

1. Indicadores. 2. Conjuntura. 3. Agrícola I. Carvalho, G. R. II. Carneiro, A. V.

CDD 338.1

---

© Embrapa 2009

## Índice Geral

### 1 - Produção Agrícola

1.I. Produção	1
1.II. Previsão de safra	2

### 2 - Fertilizantes

2.I. Produção, Vendas e Preços Médios de Fertilizantes	3
2.II. Produção, Vendas e Preços Médios de Fertilizantes acumulado	3

### 3 - Defensivos

3.I. Índice de Produção Física Industrial	4
3.II. Índice de Produção Física Industrial acumulado	4

### 4 - Máquinas Agrícolas

4.I. Vendas Anuais de Máquinas Agrícolas - Mercado Interno	5
4.II. Vendas Acumuladas de Máquinas Agrícolas - Mercado Interno	5

### 5 - Exportações

5.I. Valor e Quantidade por Ano	6
5.I. Valor e Quantidade por Mês	7

### 6 - Balanço de Suprimento

6.I. Feijão - Mercado Interno	8
6.II. Milho - Mercado Interno	9
6.III. Milho - Mercado Mundial	9
6.IV. Arroz em Casca - Mercado Interno	10
6.V. Arroz - Mercado Mundial	10
6.VI. Trigo - Mercado Interno	11
6.VII. Trigo - Mercado Mundial	11
6.VIII. Soja em Grãos - Mercado Interno	12
6.IX. Soja em Grãos - Mercado Mundial	12
6.X. Farelo de Soja - Mercado Interno	13
6.XI. Farelo de Soja - Mercado Mundial	13
6.XII. Óleo de Soja - Mercado Interno	14
6.XIII. Óleo de Soja - Mercado Mundial	14
6.XIV. Café - Mercado Interno	15
6.XV. Café - Mercado Mundial	15
6.XVI. Algodão em Pluma - Mercado Interno	16
6.XVII. Algodão em Pluma - Mercado Mundial	16
6.XVIII. Açúcar - Mercado Interno	17
6.XIX. Açúcar - Mercado Mundial	17

### 7 - Área plantada nos EUA

7.I. Área plantada nos EUA (mil hectares)	18
---	----

### 8 - Preços Agrícolas

8.I. Preços Agrícolas	19
8.II. Preços Agrícolas	20

**1. Produção Agrícola**

**Tabela 1.I - Produção (em mil toneladas)**

Produtos	2004	2005	2006	2007	2008 E	2009 P	Varição 2009/2008
Algodão	3.793	3.663	2.883	4.094	3.971	2.951	-25,7%
Amendoim	226	287	239	227	297	293	-1,2%
Arroz	13.277	13.233	11.505	11.048	12.101	12.611	4,2%
Banana	574	578	616	614	605	618	2,1%
Batata	3.046	3.138	3.138	3.375	3.676	3.382	-8,0%
Feijão	2.965	3.012	3.437	3.245	3.460	3.613	4,4%
Milho (verão)	31.141	27.188	31.403	36.123	39.962	33.921	-15,1%
Milho (safrinha)	10.665	7.708	11.229	15.707	19.050	16.729	-12,2%
Soja	49.522	51.138	52.356	57.952	59.917	56.828	-5,2%
Sorgo	2.131	1.534	1.556	1.385	1.966	1.831	-6,8%
Trigo	5.726	4.938	2.482	4.089	5.886	5.867	-0,3%
<b>Sub-total (1)</b>	<b>123.065</b>	<b>116.417</b>	<b>120.843</b>	<b>137.861</b>	<b>150.890</b>	<b>138.644</b>	<b>-8,1%</b>
Café	2.467	2.144	2.593	2.171	2.791	2.415	-13,5%
Cana-de-açúcar	416.256	421.760	455.291	515.821	648.974	686.646	5,8%
Laranja	18.314	17.853	18.032	18.500	18.395	18.543	0,8%
<b>Sub-total (2)</b>	<b>437.037</b>	<b>441.758</b>	<b>475.916</b>	<b>536.493</b>	<b>670.160</b>	<b>707.604</b>	<b>5,6%</b>
<b>Total geral (1)+(2)</b>	<b>560.102</b>	<b>558.175</b>	<b>596.760</b>	<b>674.354</b>	<b>821.050</b>	<b>846.248</b>	<b>3,1%</b>

Fonte: LSPA/ IBGE(jul/09). Elaboração: Embrapa Gado de Leite

**1. Produção Agrícola**

**Tabela 1.II - Previsão de safra**

Lavoura	Area (mil ha)			Produção (mil t)		
	07/08 ( a )	08/09 ( b )	Var. (%) ( b )/( a )	07/08 ( c )	08/09 ( d )	Var. (%) ( d )/( c )
Algodão Caroço	1.077	842	(21,8)	2.505	1.858	(25,8)
Arroz	2.875	2.909	1,2	12.060	12.639	4,8
Feijão total	3.993	4.179	4,7	3.521	3.498	(0,7)
<i>Feijão 1ª safra</i>	1.313	1.439	9,6	1.243	1.359	9,3
<i>Feijão 2ª safra</i>	1.867	1.975	5,8	1.446	1.367	(5,4)
<i>Feijão 3ª safra</i>	813	766	(5,8)	832	772	(7,2)
Milho Total	14.766	14.126	(4,3)	58.652	50.268	(14,3)
<i>Milho 1ª Safra</i>	9.636	9.227	(4,2)	39.964	33.637	(15,8)
<i>Milho 2ª Safra</i>	5.130	4.899	(4,5)	18.688	16.631	(11,0)
Soja	21.313	21.729	2,0	60.018	57.119	(4,8)
Trigo	1.852	2.423	30,9	4.097	6.016	46,8
Outras culturas	1.535	1.452	(5,4)	3.270	3.093	(5,4)
<b>Brasil</b>	<b>47.411</b>	<b>47.661</b>	<b>0,5</b>	<b>144.122</b>	<b>134.490</b>	<b>(6,7)</b>

Fonte: Conab (jul/09). Elaboração: Embrapa Gado de Leite

## 2. Fertilizantes

**Tabela 2.I - Produção, venda e preço médio de fertilizantes**

	2005	2006	2007	2008	2008/2007
Entregas ao produtor (mil t)	20.195	20.982	24.609	22.427	-8,9%
Produção (mil t)	8.609	8.772	9.816	8.783	-10,5%
Importação (mil t)	11.711	12.102	17.536	15.202	-13,3%
Preço Médio (US\$/t)	259	259	353	606	71,7%

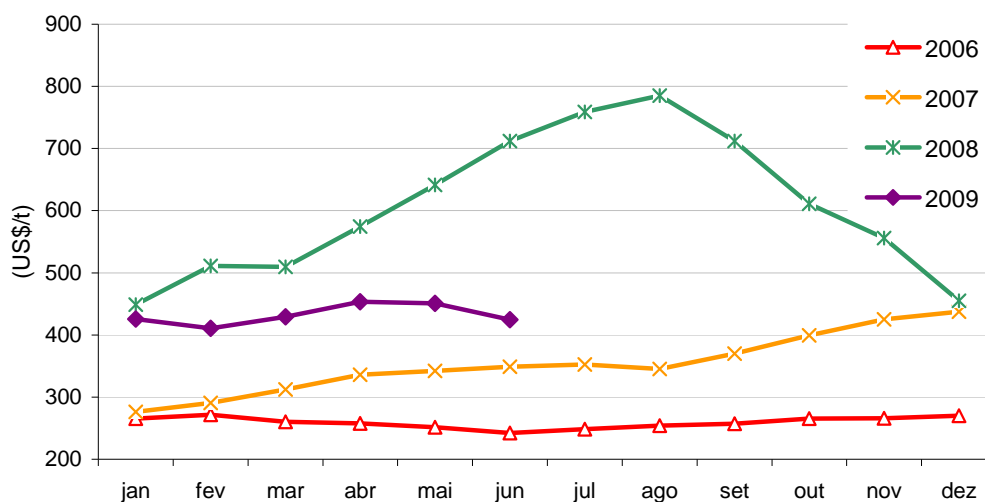
Fonte: ANDA. Elaboração: Embrapa Gado de Leite

**Tabela 2.II Produção, venda e preço médio de fertilizantes (janeiro - junho)**

	2008	2009	2009/2008
Entregas ao produtor (mil t)	11.482	8.455	-26,4%
Produção (mil t)	4.640	3.685	-20,6%
Importação (mil t)	8.563	3.265	-61,9%
Preço Médio (US\$/t)	566	432	-23,6%

Fonte: ANDA. Elaboração: Embrapa Gado de Leite

**Gráfico I: Preço de Fertilizantes**



Fonte: Anda. Elaboração: Embrapa Gado de Leite

### 3. Defensivos

**Tabela 3.I - Índice de produção física industrial (Base: média de 2002 = 100)**

	2004	2005	2006	2007	2008	2008/2007
Defensivos agrícolas e para uso domissanitário	99,6	115,6	107,6	140,1	166,5	18,8%

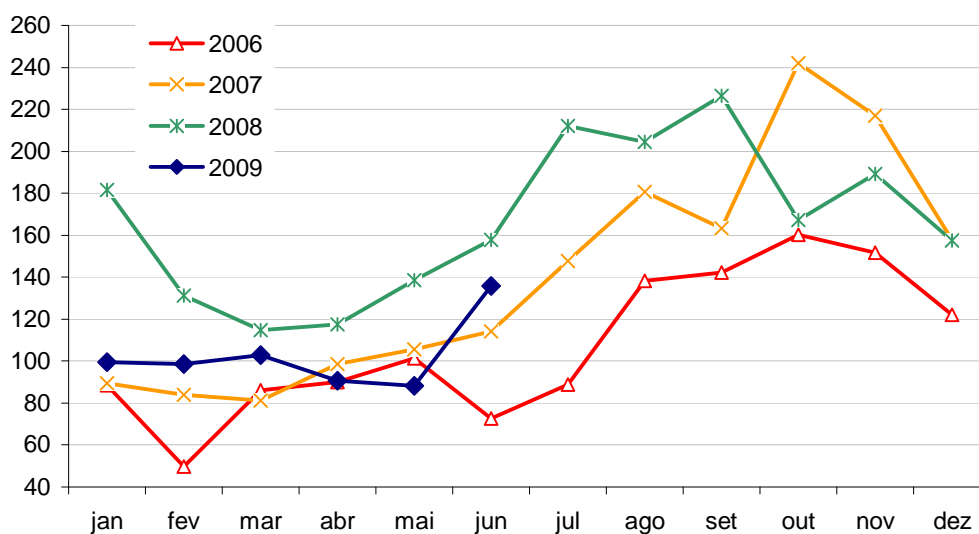
Fonte: IBGE. Elaboração: Embrapa Gado de Leite

**Tabela 3.II Índice de produção física industrial acumulado (janeiro - junho)**

	2008	2009	2009/2008
Defensivos agrícolas e para uso domissanitário	140,2	102,6	-26,8%

Fonte: IBGE. Elaboração: Embrapa Gado de Leite

**Gráfico II: Índice de produção de defensivos agrícolas (média 2002 = 100)**



Fonte: IBGE. Elaboração: Embrapa Gado de Leite

## 4. Máquinas Agrícolas

### 4.I. Vendas anuais de máquinas agrícolas - Mercado Interno (unidades)

	2004	2005	2006	2007	2008	2008/2007
Tratores de Rodas	28.803	17.729	20.435	31.300	43.414	38,7%
Tratores de Esteira	526	407	308	437	716	63,8%
Cultivadores	1.685	2.146	1.857	1.554	1.832	17,9%
Colheitadeiras	5.608	1.534	1.030	2.377	4.458	87,5%
Retroescavadeiras	1.165	1.410	2.050	2.675	4.028	50,6%
<b>Total</b>	<b>37.787</b>	<b>23.226</b>	<b>25.680</b>	<b>38.343</b>	<b>54.448</b>	<b>42,0%</b>

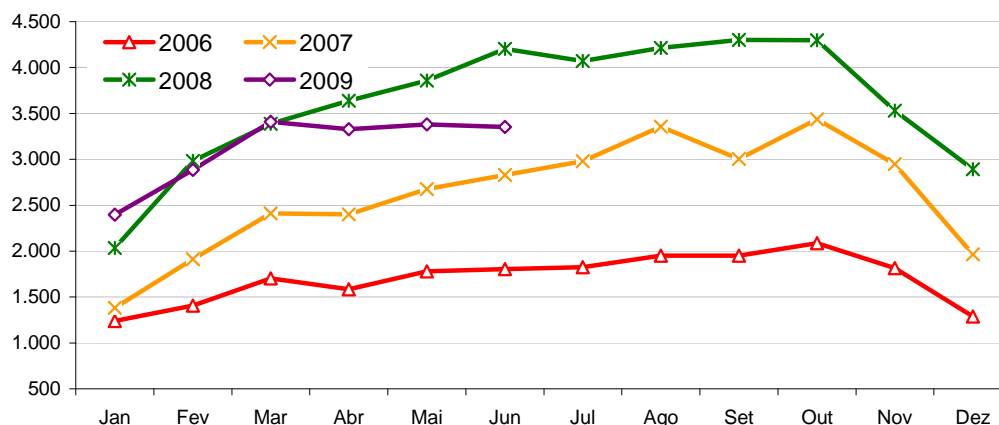
Fonte: Anfavea. Elaboração: Embrapa Gado de Leite

### 4.II Vendas de máquinas agrícolas em janeiro - junho - Mercado Interno (unidades)

	2008	2009	2009/2008
Tratores de Rodas	20.106	18.752	-6,7%
Tratores de Esteira	325	270	-16,9%
Cultivadores	927	867	-6,5%
Colheitadeiras	2.093	1.372	-34%
Retroescavadeiras	1.940	1.615	-16,8%
<b>Total</b>	<b>25.391</b>	<b>22.876</b>	<b>-9,9%</b>

Fonte: Anfavea. Elaboração: Embrapa Gado de Leite

### Gráfico III: Vendas de tratores de rodas no mercado interno (unidades)



Fonte: Anfavea. Elaboração: Embrapa Gado de Leite



**5. Exportações Agrícolas**
**Tabela 5.I - Valor e quantidade por ano**

Produto	US\$ milhões					Var.	Mil Toneladas					Var.	
	2004	2005	2006	2007	2008	2008/2007	2004	2005	2006	2007	2008	2008/2007	
Complexo soja	farelo	3.640,6	2.865,0	2.419,2	2.957,0	4.363,5	47,6%	14.485,6	14.421,7	12.332,5	12.474,2	12.287,9	-1,5%
	grão	5.394,9	5.345,0	5.663,4	6.708,2	10.952,2	63,3%	19.247,7	22.435,1	24.958,0	23.732,2	24.499,5	3,2%
	óleo bruto	1.378,7	1.266,6	1.228,1	1.685,9	1.984,5	17,7%	2.511,5	2.697,1	2.418,4	2.307,9	1.762,8	-23,6%
Cacau e derivados	em amêndoas	1,9	1,8	0,8	1,7	1,5	-14,0%	1,1	1,1	0,5	0,7	0,4	-37,6%
	manteiga	104,7	156,3	143,9	155,2	175,5	13,1%	34,1	38,7	36,6	32,7	26,0	-20,6%
	pasta	34,0	31,9	41,6	42,6	49,4	16,0%	16,6	19,9	26,5	20,6	16,3	-20,9%
Café	grão	1.749,8	2.516,1	2.926,2	3.381,0	4.131,5	22,2%	1.411,2	1.351,8	1.475,5	1.488,8	1.566,9	5,2%
	solúvel	275,2	362,6	383,1	451,1	565,7	25,4%	71,2	77,1	67,8	71,5	74,7	4,6%
Têxteis	fiós	78,1	62,4	58,0	32,5	19,1	-41,2%	27,8	25,1	21,5	11,1	4,5	-59,4%
	lã	9,9	8,6	10,8	13,8	10,9	-21,0%	2,1	2,1	2,7	3,0	2,2	-27,6%
	tecidos	266,8	263,5	270,0	287,2	239,4	-16,7%	62,3	59,5	56,9	54,6	37,5	-31,4%
Frutas e Sucos	Bananas	27,0	33,0	38,5	44,3	35,7	-19,5%	188,1	212,2	194,3	185,7	130,9	-29,5%
	Castanha de Caju	186,4	187,1	187,5	225,2	196,1	-12,9%	47,4	41,9	43,2	51,6	35,4	-31,3%
	Castanha-do -Pará	21,6	34,4	18,9	25,5	20,3	-20,3%	13,1	16,9	12,9	16,2	13,7	-15,1%
	Laranjas	21,5	9,0	16,5	20,5	19,1	-6,9%	90,1	30,7	50,1	49,8	38,6	-22,5%
	Melões	63,3	91,5	88,2	128,2	152,1	18,7%	142,6	179,8	172,8	204,5	174,6	-14,6%
	Outras Frutas	336,7	321,9	346,2	470,1	542,3	15,4%	438,3	415,9	397,4	492,0	592,5	20,4%
	Suco de Laranja	789,7	796,1	1.042,8	1.546,6	1.878,4	21,5%	1.010,3	1.059,1	972,8	976,3	1.863,0	90,8%
Peixes e Outros	Camarão	218,9	191,4	154,4	74,7	56,4	-24,5%	54,4	45,0	33,9	17,2	10,9	-36,4%
	Lagosta	81,4	77,7	83,6	92,1	86,2	-6,4%	2,6	2,4	2,1	2,1	2,6	22,6%
	Peixe Congelado	92,2	97,7	97,4	92,4	71,2	-22,9%	39,6	35,3	33,1	28,3	20,9	-26,2%
	Demais Pescados	23,6	23,5	16,3	25,2	25,7	1,8%	3,6	3,3	2,0	2,2	2,5	12,9%
Papel e Celulose	Celulose	1.722,4	2.033,9	2.484,0	3.024,1	3.917,4	29,5%	4.988,8	5.547,0	6.245,7	6.583,7	7.216,5	9,6%
	Papel	1.186,7	1.370,4	1.521,2	1.701,6	3.404,7	100,1%	1.852,9	2.039,0	1.989,5	2.005,9	1.978,6	-1,4%
Fumo	em folhas	1.380,5	1.660,5	1.694,2	2.194,1	2.683,2	22,3%	579,4	616,5	566,0	694,3	677,9	-2,4%
	Cigarros	16,0	15,7	20,5	32,2	26,4	-18,2%	2,9	2,8	3,9	5,2	3,7	-29,3%
	Outros Produtos	29,3	30,4	37,0	36,0	42,5	17,8%	10,6	10,4	11,5	10,6	10,1	-5,2%
Calçados e Couro	Calçados	1.898,8	1.979,4	1.960,3	2.036,2	1.888,6	-7,3%	123,2	110,3	101,6	97,5	78,4	-19,6%
	Couro	1.293,0	1.401,1	1.692,0	2.193,9	1.880,2	-14,3%	321,7	336,9	419,4	402,4	307,4	-23,6%
	Produtos de Couro	145,1	156,1	154,7	156,2	301,2	92,8%	26,5	25,1	24,7	23,7	20,0	-15,5%
Carne	Bovina In Natura	1.963,1	2.419,1	3.134,4	3.485,7	4.006,1	14,9%	923,1	1.085,6	1.225,4	1.285,8	1.022,9	-20,4%
	Frango	2.594,9	3.508,5	3.203,4	4.619,6	6.353,2	37,5%	2.473,8	2.845,9	2.713,0	3.162,4	3.384,6	7,0%
	Bovina Industr.	504,0	627,8	744,4	1.015,5	1.092,3	7,6%	235,8	284,0	280,4	318,3	319,9	0,5%
	Outras Carnes	1.091,7	1.435,2	1.314,7	1.840,5	2.831,8	53,9%	722,9	820,1	703,3	1.047,4	987,2	-5,8%
Lácteos	Leite em pó	47,7	59,6	44,2	181,3	378,6	108,8%	23,6	28,5	20,8	45,8	83,1	81,7%
	Leite condensado	26,5	34,1	63,1	43,3	73,6	70,1%	31,6	33,2	52,4	29,5	40,5	37,5%
	Queijos	14,6	28,9	20,9	25,7	30,0	16,6%	6,4	11,0	7,6	7,6	6,9	-8,7%
	Leite Modificado	16,9	19,5	29,1	25,1	30,9	23,3%	8,6	7,1	9,3	6,7	5,9	-11,3%
	Outros Produtos	7,3	8,1	11,0	23,6	27,8	17,7%	7,1	6,1	8,6	14,1	12,1	-14,1%
Açúcar	Cristal	1.511,0	2.382,1	3.935,8	3.129,8	3.649,6	16,6%	9.497,3	11.579,0	12.806,9	12.443,2	13.624,6	9,5%
	Refinado	1.129,2	1.536,7	2.231,2	1.970,6	1.833,4	-7,0%	6.360,6	6.568,0	6.063,2	6.915,7	5.847,9	-15,4%
<b>Sub-Total</b>		<b>31.375</b>	<b>35.450</b>	<b>39.532</b>	<b>46.196</b>	<b>60.028</b>	<b>29,9%</b>	<b>68.098</b>	<b>75.128</b>	<b>76.565</b>	<b>77.323</b>	<b>78.792</b>	<b>1,9%</b>
<b>Total agronegócio</b>		<b>39.029</b>	<b>43.617</b>	<b>49.465</b>	<b>58.420</b>	<b>71.805</b>	<b>22,9%</b>	<b>83.297</b>	<b>86.607</b>	<b>90.837</b>	<b>98.896</b>	<b>-</b>	<b>-</b>

Fonte: Secex/MAPA. Elaboração: Embrapa Gado de Leite

## 5. Exportações Agrícolas

Tabela 5.II - Valor e quantidade por mês

Produto	US\$ milhões			Var. (%)	Mil Toneladas			Var. (%)
	jan-jun 08	jan-jun 09			jan-jun 08	jan-jun 09		
Complexo soja	farelo	2.063,0	2.210,2	7,1%	5.908,1	6.454,5	9,2%	
	grão	5.762,6	7.333,4	27,3%	13.761,8	19.293,7	40,2%	
	óleo bruto	839,2	495,8	-40,9%	743,1	680,5	-8,4%	
Cacau e derivados	em amêndoas	0,4	0,2	-54,1%	0,2	0,1	-63,4%	
	manteiga	82,5	120,2	45,8%	13,5	9,5	-29,7%	
	pasta	25,0	20,4	-18,4%	9,4	5,7	-39,6%	
Café	grão	1.789,3	1.743,8	-2,5%	668,9	801,8	19,9%	
	solúvel	284,8	213,6	-25,0%	39,2	30,3	-22,6%	
Têxteis	fios	10,9	5,2	-52,3%	2,8	1,2	-56,3%	
	lã	7,2	4,4	-38,4%	1,4	1,1	-21,8%	
	tecidos	125,9	70,4	-44,1%	20,5	11,1	-46,0%	
Frutas e Sucos	Bananas	19,2	21,0	9,0%	70,4	81,1	15,3%	
Castanha de Caju	Castanha-do-Pará	119,4	110,7	-7,3%	22,0	23,3	5,6%	
	Laranjas	13,3	5,1	-61,6%	10,6	5,6	-47,0%	
	Melões	3,0	0,8	-72,0%	6,6	1,9	-70,3%	
	Melões	36,7	30,1	-17,8%	57,7	47,8	-17,1%	
	Outras Frutas	199,9	145,1	-27,4%	262,2	202,0	-23,0%	
	Suco de Laranja	852,9	802,2	-5,9%	792,8	944,3	19,1%	
Peixes e Outros	Camarão	26,6	16,2	-39,2%	5,4	3,7	-31,6%	
	Lagosta	23,0	11,8	-48,5%	0,6	0,5	-16,4%	
	Peixe Congelado	36,1	28,1	-22,2%	10,6	8,7	-18,2%	
	Demais Pescados	14,0	8,2	-41,4%	1,5	0,9	-40,5%	
Papel e Celulose	Celulose	1.795,9	1.489,0	-17,1%	3.346,8	4.051,1	21,0%	
	Papel	985,3	804,6	-18,3%	1.036,2	959,9	-7,4%	
Fumo	em folhas	1.054,5	1.351,1	28,1%	289,7	286,6	-1,0%	
	Cigarros	12,0	10,4	-13,3%	1,7	1,4	-16,6%	
	Outros Produtos	18,4	17,1	-6,8%	4,6	4,8	4,1%	
Calçados e Couro	Calçados	958,4	679,6	-29,1%	42,2	30,1	-28,7%	
	Couro	1.075,2	495,5	-53,9%	165,9	152,0	-8,4%	
	Produtos de Couro	73,5	61,5	-16,3%	9,6	8,9	-7,2%	
Carne	Bovina In Natura	1.909,7	1.359,3	-28,8%	522,2	454,8	-12,9%	
	Frango	3.042,6	2.510,5	-17,5%	1.675,1	1.719,2	2,6%	
	Bovina Industr.	494,0	414,0	-16,2%	158,9	130,9	-17,6%	
	Outras Carnes	1.405,6	1.045,9	-25,6%	582,9	508,0	-12,8%	
Lácteos	Leite em pó	160,5	41,7	-74,0%	34,9	11,3	-67,5%	
	Leite condensado	36,0	29,1	-19,1%	20,3	19,2	-5,5%	
	Queijos	15,8	10,0	-36,6%	3,7	2,8	-23,4%	
	Leite Modificado	10,8	9,5	-11,7%	2,4	2,4	-0,6%	
	Outros Produtos	14,8	6,9	-53,5%	6,0	3,8	-37,1%	
Açúcar	Cristal	1.289,5	2.215,4	71,8%	4.970,1	7.478,7	50,5%	
	Refinado	788,3	971,0	23,2%	2.606,6	2.876,4	10,4%	
<b>Sub-Total</b>		<b>27.476</b>	<b>26.919</b>	<b>-2,0%</b>	<b>37.889</b>	<b>47.312</b>	<b>24,9%</b>	
<b>Total agronegócio</b>		<b>33.784</b>	<b>31.395</b>	<b>-7,1%</b>	<b>-</b>	<b>-</b>	<b>-</b>	

Fonte: Secex/MAPA. Elaboração: Embrapa Gado de Leite

## 6. Balanço de Suprimento

### 6.1 Feijão - mercado interno (em mil toneladas)

Safra	Estoque Inicial	Produção	Importação	Disponibilidade	Consumo	Exportação	Estoque Final
00/01	234	2.587	130	2.952	2.880	2	69
01/02	69	2.983	82	3.135	3.050	16	68
02/03	68	3.205	103	3.377	3.130	3	244
03/04	244	2.978	79	3.301	3.150	2	149
04/05	149	3.046	101	3.295	3.200	2	93
05/06	93	3.471	70	3.634	3.450	8	176
06/07	176	3.340	96	3.612	3.500	31	81
07/08 (E)	81	3.521	210	3.812	3.650	2	160
08/09 (P)	160	3.498	100	3.758	3.700	2	56

Fonte: CONAB (ago/09). Elaboração: Embrapa Gado de Leite

## 6. Balanço de Suprimento

### 6.II Milho - mercado interno (em mil toneladas)

Safra	Produção	Importação	Disponi- bilidade	Consumo	Exportação	Estoque final
00/01	42.289	624	46.504	36.136	5.629	4.740
01/02	35.281	345	40.365	36.410	2.747	1.208
02/03	47.411	801	49.420	37.300	3.566	8.554
03/04	42.129	331	51.013	38.180	5.031	7.802
04/05	35.007	597	43.405	39.200	1.070	3.135
05/06	42.515	956	46.606	39.400	3.938	3.268
06/07	51.370	1.096	55.734	41.500	10.934	3.300
07/08 (E)	58.652	808	62.761	44.500	6.400	11.861
08/09 (P)	50.268	500	62.629	45.000	8.000	9.629

Fonte: CONAB (ago/09). Elaboração: Embrapa Gado de Leite

### 6.III Milho - mercado mundial (em mil toneladas)

Safra	Produção	Importação	Oferta Total	Consumo	Exportação	Estoque Final
01/02	598.918	74.546	848.847	622.501	74.546	151.800
02/03	601.714	78.044	831.558	627.174	78.044	126.340
03/04	623.430	76.660	826.430	645.500	76.660	104.270
04/05	712.630	78.270	895.170	685.200	78.270	131.700
05/06	697.130	80.930	909.760	703.890	80.930	124.940
06/07	711.050	93.800	929.790	726.980	93.800	109.010
07/08	791.650	98.610	999.270	769.910	98.610	130.750
08/09 (E)	788.630	78.700	998.080	775.560	78.700	143.820
09/10 (P)	789.830	81.760	1.015.410	794.480	81.760	139.170

Fonte: USDA (jul/09). Elaboração: Embrapa Gado de Leite

## 6. Balanço de Suprimento

### 6.IV Arroz em casca - mercado interno (em mil toneladas)

Safra	Estoque Inicial	Produção	Importação	Consumo	Exportação	Estoque Final
00/01	2.599	10.536	952	11.950	24	2.112
01/02	2.112	10.776	737	12.000	48	1.578
02/03	1.578	10.517	1.602	12.250	24	1.423
03/04	1.423	12.960	1.097	12.660	92	2.728
04/05	2.728	13.355	728	12.900	380	3.532
05/06	3.532	11.972	828	13.000	452	2.879
06/07	2.879	11.316	1.070	12.930	313	2.022
07/08 (E)	2.022	12.060	590	12.800	790	1.081
08/09 (P)	1.081	12.639	800	12.950	600	970

Fonte: CONAB (ago/09). Elaboração: Embrapa Gado de Leite

### 6.V Arroz - mercado mundial (em mil toneladas)

Safra	Produção	Importação	Consumo	Exportação	Estoque Final
01/02	399.072	27.813	410.068	27.813	135.781
02/03	377.505	25.575	407.420	27.575	103.866
03/04	391.507	27.184	412.985	27.184	82.388
04/05	400.432	29.009	408.090	29.009	74.730
05/06	418.060	25.940	416.030	25.940	76.760
06/07	420.430	28.520	441.210	31.320	74.900
07/08	433.380	29.210	428.230	31.170	80.250
08/09 (E)	444.720	26.370	436.030	28.700	88.940
09/10 (P)	448.980	26.940	443.420	30.230	94.510

Fonte: USDA (jul/09). Elaboração: Embrapa Gado de Leite

## 6. Balanço de Suprimento

### 6.VI Trigo - mercado interno (em mil toneladas)

Safra	Estoque Inicial	Produção	Importação	Disponibilidade	Consumo	Exportação	Estoque Final
01/02	816	3.194	7.055	11.066	10.059	5	1.002
02/03	1.002	2.914	6.853	10.769	9.852	5	913
03/04	913	6.074	5.708	12.694	9.947	1.376	1.371
04/05	1.371	5.846	5.311	12.528	10.196	7	2.325
05/06	2.325	4.873	6.266	13.464	10.684	788	1.993
06/07	1.993	2.234	7.810	12.037	10.261	22	1.754
07/08	1.754	4.097	6.896	12.747	10.381	751	1.615
08/09 (E)	1.615	6.016	6.160	13.791	10.813	400	2.578
09/10 (P)	2.578	5.854	5.350	13.781	11.065	450	2.266

Fonte: CONAB (ago/09). Elaboração: Embrapa Gado de Leite

### 6.VII Trigo - mercado mundial (em mil toneladas)

Safra	Estoque Inicial	Produção	Importação	Disponibilidade	Consumo Doméstico	Exportação	Estoque Final
01/02	205.907	581.323	110.749	897.979	585.192	110.749	202.038
02/03	202.038	567.643	110.136	879.817	603.759	110.136	165.922
03/04	165.922	554.595	104.501	825.018	588.427	104.501	132.090
04/05	132.090	628.580	111.130	871.800	609.960	111.130	150.710
05/06	150.710	621.420	116.160	888.290	624.370	116.160	147.760
06/07	147.760	594.410	111.580	853.750	615.190	111.580	126.980
07/08	126.980	610.930	113.650	851.560	616.710	117.510	121.200
08/09 (E)	121.200	682.320	113.540	917.060	636.170	136.350	167.350
09/10 (P)	167.350	656.480	118.800	942.630	642.560	124.000	181.270

Fonte: USDA (jul/09). Elaboração: Embrapa Gado de Leite

## 6. Balanço de Suprimento

### 6.VIII Soja em grãos - mercado interno (em mil toneladas)

Safra	Produção	Importação	Exportação	Consumo	Estoque Final
00/01	38.432	850	15.675	24.380	1.234
01/02	42.230	1.045	15.970	27.405	1.134
02/03	52.018	1.189	19.891	29.928	4.522
03/04	49.989	349	19.248	31.090	4.522
04/05	52.305	368	22.435	32.025	2.735
05/06	55.027	49	24.958	30.383	2.470
06/07	58.392	98	23.734	33.550	3.676
07/08 (E)	60.018	96	24.500	34.750	4.540
08/09 (P)	57.119	100	24.600	34.320	2.839

Fonte: CONAB (ago/09). Elaboração: Embrapa Gado de Leite

### 6.IX Soja em grãos - mercado mundial (em mil toneladas)

Safra	Produção	Importação	Exportação	Esmagamento	Estoque Final
01/02	184.880	54.150	53.590	157.980	32.180
02/03	197.040	62.750	61.570	165.020	40.750
03/04	186.750	54.280	55.840	163.610	37.590
04/05	215.750	63.730	64.630	175.680	48.490
05/06	220.540	64.050	63.930	185.210	52.790
06/07	237.440	69.160	71.500	195.900	62.690
07/08	221.180	78.160	79.610	201.930	52.920
08/09 (E)	210.620	73.210	73.770	192.840	41.040
09/10 (P)	243.730	74.840	75.860	201.290	51.830

Fonte: USDA (jul/09). Elaboração: Embrapa Gado de Leite

## 6. Balanço de Suprimento

### 6.X Farelo de soja - mercado interno (em mil toneladas)

Safra	Estoque Inicial	Produção	Importação	Consumo	Exportação	Estoque Final
00/01	1.257	18.052	219	7.200	11.271	1.056
01/02	1.056	20.264	368	7.580	12.517	1.590
02/03	1.590	21.962	305	8.100	13.602	2.155
03/04	2.155	22.673	188	8.500	14.486	2.031
04/05	2.031	23.127	189	9.100	14.422	1.825
05/06	1.825	21.918	152	9.780	12.332	1.783
06/07	1.783	23.947	101	11.050	12.474	2.307
07/08 (E)	2.307	24.717	117	11.800	12.288	3.053
08/09 (P)	3.053	24.540	100	12.000	12.800	2.893

Fonte: CONAB (ago/09). Elaboração: Embrapa Gado de Leite

### 6.XI Farelo de soja - mercado mundial (em mil toneladas)

Safra	Estoque Inicial	Produção	Importação	Consumo	Exportação	Estoque Final
01/02	5.470	125.180	41.440	125.880	40.350	5.860
02/03	5.860	130.050	41.810	129.490	42.340	5.890
03/04	5.890	128.410	44.650	127.920	45.260	5.770
04/05	5.770	139.010	45.850	137.070	46.590	6.970
05/06	6.970	145.730	50.790	145.710	51.440	6.340
06/07	6.340	154.140	52.480	152.170	54.280	6.510
07/08	6.510	158.520	54.320	157.430	55.810	6.110
08/09 (E)	6.110	151.950	52.760	152.520	53.310	4.990
09/10 (P)	4.990	158.580	54.510	157.800	55.050	5.230

Fonte: USDA (jul/09). Elaboração: Embrapa Gado de Leite



## 6. Balanço de Suprimento

### 6.XII Óleo de soja - mercado interno (em mil toneladas)

Safra	Estoque Inicial	Produção	Importação	Consumo	Exportação	Estoque Final
00/01	457	4.342	72	2.935	1.652	284
01/02	284	4.874	135	2.920	1.935	438
02/03	438	5.282	36	2.950	2.486	320
03/04	320	5.510	27	3.010	2.517	330
04/05	330	5.693	3	3.050	2.697	279
05/06	279	5.480	25	3.150	2.419	215
06/07	215	5.909	44	3.550	2.343	275
07/08 (E)	275	6.260	27	4.000	2.316	246
08/09 (P)	246	6.215	30	4.200	2.000	291

Fonte: CONAB (ago/09). Elaboração: Embrapa Gado de Leite

### 6.XIII Óleo de soja - mercado mundial (em mil toneladas)

Safra	Estoque Inicial	Produção	Importação	Consumo	Exportação	Estoque Final
01/02	3.810	28.850	8.060	28.690	8.390	3.640
02/03	3.640	30.350	8.530	30.200	9.420	2.900
03/04	2.900	29.960	8.240	29.900	8.600	2.600
04/05	2.600	32.520	8.930	31.660	9.120	3.270
05/06	3.270	34.550	9.020	33.560	9.820	3.460
06/07	3.460	36.430	9.820	35.780	10.580	3.350
07/08	3.350	37.550	10.480	37.630	10.860	2.890
08/09 (E)	2.890	35.890	8.960	35.840	9.330	2.570
09/10 (P)	2.570	37.380	9.540	37.280	9.770	2.440

Fonte: USDA (jul/09). Elaboração: Embrapa Gado de Leite

## 6. Balanço de Suprimento

### 6.XIV Café - mercado interno (em mil sacas 60 kg)

Safra	Estoque Inicial	Produção	Disponibilidade	Consumo	Exportação	Estoque Final
00/01	9.306	34.100	43.396	13.100	19.676	10.620
01/02	10.620	35.110	45.730	13.700	24.795	7.235
02/03	7.235	53.600	60.835	13.500	29.396	17.939
03/04	17.939	33.200	51.139	14.400	24.920	11.819
04/05	11.819	43.600	55.419	15.500	27.920	11.999
05/06	11.999	36.100	48.099	15.915	24.543	7.641
06/07	7.641	46.700	54.341	16.720	29.260	8.361
07/08 (E)	8.361	37.600	45.961	17.600	26.870	1.491
08/09 (P)	1.491	51.100	52.591	18.280	28.000	6.311

Fonte: USDA (jun/08). Elaboração: Embrapa Gado de Leite

### 6.XV Café - mercado mundial (em milhões de sacas de 60 kg)

Safra	Estoque Inicial	Produção	Importação	Oferta Total	Consumo	Exportação	Exportação do Grão	Exportação Café Solúvel	Estoque Final
00/01	20.875	117.521	1.478	139.874	26.319	90.937	84.853	5.795	22.618
01/02	22.618	111.518	1.647	135.783	27.774	88.292	81.739	6.216	19.717
02/03	19.717	127.762	1.548	149.027	27.252	95.231	88.499	6.439	26.544
03/04	26.544	110.311	1.945	138.800	28.131	91.172	83.758	7.097	19.497
04/05	19.497	120.793	2.871	143.161	29.922	91.205	83.835	7.070	22.034
05/06	22.034	111.708	2.764	136.506	31.155	87.400	80.544	6.499	17.951
06/07	17.951	133.482	3.682	155.115	33.040	102.941	95.389	7.225	19.134
07/08 (E)	19.134	122.415	4.147	145.696	34.736	98.626	90.554	7.642	12.334
08/09 (P)	12.334	140.568	4.299	157.201	35.791	104.316	95.968	7.906	17.094

Fonte: USDA (jun/08). Elaboração: Embrapa Gado de Leite

## 6. Balanço de Suprimento

### 6.XVI Algodão em pluma - mercado interno (em mil toneladas)

Safra	Estoque Inicial	Produção	Importação	Consumo Interno	Exportação	Estoque Final
00/01	318,6	938,8	81,3	865,0	147,3	326,4
01/02	326,4	766,2	67,6	815,0	109,6	235,6
02/03	235,6	847,5	118,9	830,0	175,4	196,6
03/04	196,6	1.309,4	105,2	909,9	331,0	370,3
04/05	370,3	1.298,7	37,6	952,5	391,0	363,1
05/06	363,1	1.037,8	81,6	987,3	304,5	190,7
06/07	190,7	1.524,0	96,8	995,6	419,4	396,5
07/08 (E)	396,5	1.602,2	33,7	1.014,9	532,9	484,6
08/09 (P)	484,6	1.193,0	40,0	1.003,9	435,0	278,7

Fonte: CONAB (ago/09). Elaboração: Embrapa Gado de Leite

### 6.XVII Algodão em pluma - mercado mundial (em mil toneladas)

Safra	Produção	Importação	Consumo	Exportação	Perdas	Estoque Final
01/02	21.501	6.410	20.531	6.321	(451,0)	11.694
02/03	19.215	6.551	21.398	6.603	(164,0)	9.623
03/04	21.067	7.405	21.339	7.245	(993,0)	10.504
04/05	26.455	7.278	23.664	7.623	(213,0)	13.163
05/06	25.407	9.687	25.350	9.707	(352,0)	13.552
06/07	26.552	8.139	26.781	8.064	(380,0)	13.778
07/08	26.238	8.217	26.621	8.342	(503,0)	13.773
08/09 (E)	23.281	6.253	24.023	6.338	(541,0)	13.487
09/10 (P)	23.069	6.892	24.520	6.894	(554,0)	12.588

Fonte: USDA (jul/09). Elaboração: Embrapa Gado de Leite

## 6. Balanço de Suprimento

### 6.XVIII Açúcar - mercado interno (em mil toneladas)

Safra	Estoque inicial	Produção	Importação	Consumo interno	Exportação	Estoque final
01/02	860	20.400	0	9.450	11.600	210
02/03	210	23.810	0	9.750	14.000	270
03/04	270	26.400	0	10.400	15.240	1.030
04/05	1.030	28.175	0	10.600	18.020	585
05/06	585	26.850	0	10.630	17.090	(285)
06/07	(285)	31.450	0	10.800	20.850	(485)
07/08	(485)	32.100	0	11.400	19.750	465
08/09 (P)	465	32.350	0	11.900	20.250	665
09/10 (P)	665	36.850	0	12.250	24.300	965

Fonte: USDA (mai/09). Elaboração: Embrapa Gado de Leite

### 6.XIX Açúcar - mercado mundial (em mil toneladas)

Safra	Estoque inicial	Produção	Importação	Consumo doméstico	Exportação	Estoque final
01/02	39.782	134.270	39.131	134.454	41.917	36.812
02/03	36.812	148.416	41.534	138.931	47.440	40.391
03/04	40.391	142.409	42.112	139.580	46.928	38.404
04/05	38.404	140.676	45.157	142.299	47.751	34.187
05/06	34.187	142.424	46.062	142.967	49.741	29.965
06/07	29.965	164.526	45.634	152.964	50.245	36.916
07/08	36.916	166.480	44.966	155.185	52.116	41.061
08/09 (P)	41.061	148.732	47.955	157.529	48.248	31.971
09/10 (P)	31.971	159.924	49.611	159.036	51.260	31.210

Fonte: USDA (mai/09). Elaboração: Embrapa Gado de Leite

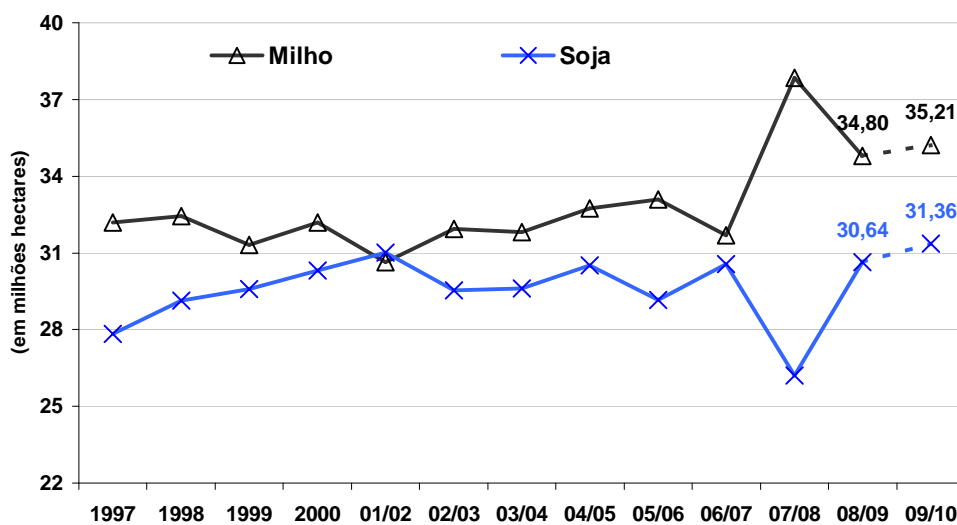
## 7. Área Plantada nos EUA

### 7.1 Área plantada nos EUA (mil hectares)

Safra	2007/08	2008/09 (a)	2009/10 (P) (b)	Var. (b) / (a)
Milho	37.849	34.803	35.208	1,2%
Sorgo	3.121	3.359	2.833	-15,7%
Soja	26.200	30.635	31.363	2,4%
Aveia	1.531	1.295	1.295	0,0%
Cevada	1.626	1.700	1.457	-14,3%
Trigo	24.468	25.536	24.200	-5,2%
Arroz	1.117	1.214	1.222	0,7%
Amendoim	498	621	444	-28,6%
Canola	476	409	343	-16,2%
Algodão	4.382	3.832	3.662	-4,4%

Fonte: USDA (jul/2009). Elaboração: Embrapa Gado de Leite

**Gráfico IV : Área plantada nos EUA - milho e soja (milhões hectares)**



Fonte: USDA (2009). (P) Previsão USDA.

8 - Preços Agrícolas

8.1. Preços Agrícolas

Mês	SOJA						MILHO		CARNES					LEITE Esalq/ CEPEA
	BCH			BCSP			BCH	BCSP	SÃO PAULO - Esalq/ CEPEA					
	GRÃO	FARELO	ÓLEO	GRÃO	FARELO	ÓLEO			BOI		FRANGO		SUÍNO	
							R\$/60Kg	R\$/Kg	R\$/15 Kg	R\$/cabeça	DO R\$/Kg	R\$/Kg		
US\$/b	US\$/tc	US\$/lb	R\$/60Kg	R\$/Kg	R\$/Kg	US\$/bs	R\$/60Kg	R\$/15 Kg	R\$/cabeça	DO R\$/Kg	R\$/Kg	R\$/15 Kg	R\$/l	
Ago/07	843	228	36,1	33,07	0,49	1,77	331	21,54	64,6	696	2,48	1,83	39,57	0,77
Set/07	946	267	38,5	38,28	0,56	1,86	351	27,22	61,9	685	2,65	1,69	40,95	0,80
Out/07	975	273	39,9	39,69	0,60	1,90	358	27,89	64,4	730	2,60	1,60	46,52	0,75
Nov/07	1.059	286	44,8	42,25	0,64	2,18	381	32,31	73,3	730	2,76	1,57	48,53	0,70
Dez/07	1.151	319	46,6	42,29	0,68	2,27	421	33,99	74,8	770	2,90	1,65	61,17	0,68
<b>MÉDIA</b>	<b>864</b>	<b>240</b>	<b>36,3</b>	<b>35,20</b>	<b>0,53</b>	<b>1,74</b>	<b>374</b>	<b>23,90</b>	<b>61,5</b>	<b>669</b>	<b>2,45</b>	<b>1,55</b>	<b>39,57</b>	<b>0,64</b>
Jan/08	1.257	341	51,8	44,90	0,71	2,36	489	31,30	75,2	788	2,57	1,53	51,71	0,67
Fev/08	1.383	360	59,3	46,70	0,71	2,61	516	28,81	74,8	794	2,44	1,38	49,22	0,69
Mar/08	1.349	344	59,9	45,21	0,66	2,90	548	27,33	76,2	831	2,20	1,25	53,10	0,71
Abr/08	1.314	340	58,6	43,57	0,64	2,81	593	26,63	77,8	917	2,38	1,31	50,40	0,74
Mai/08	1.331	335	60,5	43,96	0,64	2,73	598	28,03	81,5	1.063	2,67	1,61	55,73	0,76
Jun/08	1.504	396	64,2	48,29	0,73	2,57	699	26,78	92,4	1.075	2,78	1,77	60,38	0,76
Jul/08	1.508	410	62,2	49,66	0,75	2,52	642	27,54	93,2	1.108	3,10	1,88	65,07	0,75
Ago/08	1.277	352	52,8	43,12	0,65	2,25	549	25,25	92,5	1.116	3,34	1,94	62,70	0,71
Set/08	1.192	330	47,3	44,88	0,68	2,13	539	24,24	89,6	1.059	3,23	1,86	64,34	0,66
Out/08	916	264	36,3	44,14	0,73	2,13	409	22,69	91,7	1.084	3,00	1,62	65,91	0,61
Nov/08	896	266	33,1	44,24	0,75	1,97	375	20,61	88,9	990	3,00	1,75	52,95	0,59
Dez/08	868	264	30,9	43,50	0,74	1,88	362	20,50	83,0	924	3,00	1,62	53,20	0,59
<b>MÉDIA</b>	<b>1233</b>	<b>334</b>	<b>51,4</b>	<b>45,18</b>	<b>0,70</b>	<b>2,41</b>	<b>527</b>	<b>25,81</b>	<b>84,7</b>	<b>979</b>	<b>2,81</b>	<b>1,63</b>	<b>57,06</b>	<b>0,69</b>
Jan/09	993	308	34,2	47,32	0,84	1,93	392	24,34	85,1	915	2,94	1,68	47,79	0,60
Fev/09	929	295	31,9	47,22	0,87	1,89	362	22,54	82,5	969	3,00	1,80	39,65	0,60
Mar/09	908	285	31,5	44,97	0,77	1,79	377	20,75	78,4	957	2,96	1,69	39,39	0,61
Abr/09	1.019	317	35,7	48,44	0,81	1,84	387	21,13	80,9	961	2,79	1,60	45,71	0,63
Mai/09	1.149	370	38,3	50,56	0,87	1,92	418	22,27	80,1	996	2,65	1,59	39,88	0,66
Jun/09	1.203	401	37,7	50,24	0,87	1,96	412	22,26	80,9	964	2,97	1,87	48,71	0,71
Jul/09	1.083	349	34,0	47,80	0,80	1,72	332	20,63	81,4	1.024	2,97	1,83	39,65	0,77
<b>Varição em relação ao mês anterior (%)</b>														
Ago/07	-1,2	-0,3	-2,9	5,8	8,0	6,1	1,6	13,2	3,9	11,4	7,3	10,8	19,6	11,9
Set/07	12,3	17,0	6,7	15,8	14,3	5,0	6,0	26,3	-4,3	-1,5	6,6	-7,4	3,5	4,5
Out/07	3,1	2,3	3,6	3,7	8,1	2,0	1,9	2,5	4,2	6,5	-1,8	-5,7	13,6	-6,3
Nov/07	8,6	4,6	12,3	6,5	5,9	14,9	6,5	15,9	13,8	0,0	6,3	-1,8	4,3	-7,1
Dez/07	8,7	11,4	4,0	0,1	7,0	4,1	10,4	5,2	2,1	5,5	5,0	5,2	26,0	-2,3
Jan/08	9,1	7,1	11,1	6,2	4,2	4,2	16,1	-7,9	0,4	2,3	-11,3	-7,2	-15,5	-2,0
Fev/08	10,1	5,4	14,6	4,0	0,2	10,4	5,6	-8,0	-0,4	0,8	-5,2	-10,2	-4,8	2,9
Mar/08	-2,5	-4,3	1,0	-3,2	-7,5	11,2	6,2	-5,1	1,8	4,6	-9,8	-9,5	7,9	3,7
Abr/08	-2,6	-1,2	-2,2	-3,6	-2,6	-3,2	8,3	-2,5	2,0	10,3	8,0	5,4	-5,1	3,4
Mai/08	1,3	-1,6	3,2	0,9	-0,2	-3,0	0,8	5,2	4,8	16,0	12,2	22,6	10,6	2,7
Jun/08	13,0	18,3	6,1	9,9	13,2	-5,6	16,9	-4,5	13,4	1,1	4,1	10,0	8,3	1,0
Jul/08	0,3	3,5	-3,0	2,8	3,4	-2,2	-8,2	2,8	0,9	3,1	11,8	6,5	7,8	-2,2
Ago/08	-15,3	-14,1	-15,2	-13,2	-13,4	-10,5	-14,4	-8,3	-0,8	0,7	7,6	2,8	-3,6	-4,7
Set/08	-6,7	-6,3	-10,4	4,1	4,6	-5,5	-1,8	-4,0	-3,1	-5,1	-3,2	-3,8	2,6	-7,6
Out/08	-23,1	-19,9	-23,1	-1,6	6,8	0,1	-24,1	-6,4	2,3	2,3	-7,2	-12,9	2,4	-7,3
Nov/08	-2,2	0,5	-9,0	0,2	2,7	-7,5	-8,4	-9,2	-3,1	-8,6	0,0	7,6	-19,7	-3,5
Dez/08	-3,2	-0,5	-6,6	-1,7	-1,2	-4,8	-3,3	-0,5	-6,6	-6,7	0,0	-7,4	0,5	0,4
Jan/09	14,5	16,4	10,9	8,8	14,4	2,7	8,2	18,7	2,5	-1,0	-2,1	4,1	-10,2	1,0
Fev/09	-6,5	-4,2	-6,8	-0,2	3,1	-2,2	-7,7	-7,4	-3,0	5,8	2,2	6,7	-17,0	0,2
Mar/09	-2,2	-3,2	-1,4	-4,8	-11,7	-4,9	4,0	-8,0	-5,0	-1,2	-1,2	-6,0	-0,7	1,8
Abr/09	12,2	11,1	13,5	7,7	4,8	2,7	2,8	1,8	3,2	0,5	-5,9	-5,2	16,1	2,8
Mai/09	12,8	16,8	7,3	4,4	7,7	4,4	7,9	5,4	-1,0	3,7	-5,0	-0,8	-12,8	5,9
Jun/09	4,7	8,2	-1,6	-0,6	0,8	1,7	-1,3	-0,1	1,0	-3,2	12,0	17,9	22,2	7,0
Jul/09	-10,0	-12,9	-9,8	-4,9	-8,2	-11,9	-19,6	-7,3	0,7	6,2	0,1	-2,5	-18,6	8,9
<b>Varição em relação ao mesmo mês do ano anterior (%)</b>														
Ago/07	51,9	43,2	41,4	22,5	16,7	39,3	44,1	27,9	13,6	16,9	34,4	57,4	8,5	52,2
Set/07	74,4	66,1	58,7	45,8	30,1	44,3	45,4	52,7	3,0	5,4	21,9	12,2	19,4	59,4
Out/07	64,6	55,4	57,0	50,6	25,3	44,1	18,0	33,8	3,2	26,3	6,4	-9,8	22,6	49,4
Nov/07	59,3	47,2	58,4	28,4	25,0	40,5	7,1	43,0	32,2	20,2	15,4	20,9	36,5	38,7
Dez/07	73,9	70,8	63,4	26,2	34,8	34,4	13,8	38,4	38,2	39,0	36,8	42,9	49,7	37,1
Jan/08	80,3	69,3	79,6	34,9	37,6	44,5	25,0	27,9	39,2	36,7	22,3	15,4	34,2	36,3
Fev/08	82,9	62,8	96,6	39,6	32,5	73,8	25,6	25,4	34,3	23,9	-2,4	-22,7	28,4	37,1
Mar/08	79,0	58,5	94,4	38,3	29,2	99,4	36,3	33,9	34,8	26,3	-8,7	-21,0	56,2	36,5
Abr/08	78,6	69,3	80,9	33,0	37,9	93,0	64,1	44,3	37,7	42,0	13,2	-4,8	66,2	35,8
Mai/08	72,7	62,2	76,2	34,6	49,1	76,5	61,5	50,1	45,3	67,8	17,1	34,5	83,3	29,2
Jun/08	82,4	75,3	80,8	57,1	61,6	59,4	83,3	34,9	58,9	67,7	22,3	26,8	81,0	22,2
Jul/08	76,8	79,0	67,5	58,9	66,2	50,8	96,8	44,7	49,8	77,5	34,1	14,0	96,8	9,1
Ago/08	51,5	54,2	46,2	30,4	33,2	27,2	65,9	17,2	43,1	60,4	34,5	5,8	58,5	-7,0
Set/08	26,0	23,5	22,7	17,2	21,9	14,5	53,7	-10,9	44,9	54,5	22,1	10,0	57,1	-17,8
Out/08	-6,1	-3,3	-8,9	11,2	20,5	12,4	14,4	-18,6	42,3	48,4	15,4	1,6	41,7	-18,7
Nov/08	-15,4	-7,1	-26,2	4,7	16,9	-9,5	-1,6	-36,2	21,2	35,6	8,6	11,4	9,1	-15,5
Dez/08	-24,6	-17,1	-33,7	2,9	8,0	-17,3	-13,9	-39,7	10,9	20,0	3,4	-1,9	-13,0	-13,2
Jan/09	-20,9	-9,9	-33,8	5,4	18,5	-18,4	-19,7	-22,2	13,2	16,2	14,2	10,0	-7,6	-10,5
Fev/09	-32,8	-18,1	-46,2	1,1	21,9	-27,8	-29,9	-21,7	10,2	22,0	23,0	30,7	-19,5	-12,8
Mar/09	-32,7	-17,2	-47,5	-0,5	16,4	-38,2	-31,3	-24,1	2,9	15,2	34,7	35,6	-25,8	-14,5
Abr/09	-22,4	-6,9	-39,0	11,2	25,1	-34,5	-34,7	-20,7	4,0	4,9	17,4	22,0	-9,3	-15,0
Mai/09	-13,6	10,5	-36,6	15,0	35,0	-29,5	-30,1	-20,5	-1,7	-6,3	-0,6	-1,3	-28,5	-12,4
Jun/09	-20,0	1,1	-41,2	4,0	20,2	-24,1	-41,0	-16,9	-12,5	-10,3	6,9	5,8	-19,3	-7,2
Jul/09	-28,2	-14,9	-45,3	-3,7	6,8	-31,6	-48,3	-25,1	-12,7	-7,6	-4,2	-3,1	-39,1	3,4

**8 - Preços Agrícolas**
**8.II. Preços Agrícolas**

Mês	CAFÉ			AÇÚCAR		TRIGO		ALGODÃO	ÁLCOOL		
	CCC-RJ		NY	NY	Cepea	BCH	Deral/Londrina	Caroço	SÃO PAULO - Esalq/ CEPEA		
	TIPO 7/8 R\$/60 Kg	TIPO 6 BC R\$/60 Kg	CONTRA-TO "C" US\$/lb	US\$/lb	R\$/sc 50Kg	US\$/60 lb	R\$/60kg	R\$/15 Kg	Anidro em R\$	Hidratado Combustível em R\$	Hidratado Industrial em R\$
Ago/07	228,3	249,8	115,6	9,58	25,17	689,6	30,56	14,8	0,67	0,58	0,67
Set/07	233,2	257,1	123,5	9,63	25,11	863,0	35,38	14,8	0,66	0,58	0,67
Out/07	238,1	260,9	129,5	10,00	23,87	813,3	33,80	14,7	0,66	0,59	0,66
Nov/07	223,2	249,2	122,8	9,89	23,23	791,7	30,46	14,8	0,79	0,72	0,81
Dez/07	233,3	258,3	130,9	10,44	23,62	918,4	31,90	14,7	0,85	0,75	0,84
<b>MÉDIA</b>	<b>227,5</b>	<b>252,0</b>	<b>117,4</b>	<b>9,92</b>	<b>28,38</b>	<b>634,5</b>	<b>29,10</b>	<b>14,4</b>	<b>0,80</b>	<b>0,71</b>	<b>0,81</b>
Jan/08	234,5	264,3	134,6	11,65	25,04	923,9	34,41	14,7	0,79	0,70	0,80
Fev/08	244,7	282,4	152,2	13,13	26,20	1059,0	35,38	14,7	0,81	0,71	0,80
Mar/08	233,5	268,8	143,2	12,86	27,44	1088,3	38,66	14,8	0,83	0,75	0,85
Abr/08	225,2	259,5	132,7	12,18	28,11	881,0	41,86	15,0	0,79	0,72	0,82
Mai/08	220,5	255,5	134,4	10,96	26,71	776,2	42,03	14,8	0,82	0,70	0,79
Jun/08	219,5	255,0	139,3	11,09	26,16	848,1	40,67	14,8	0,79	0,67	0,74
Jul/08	221,5	253,9	139,7	13,17	27,30	812,4	37,81	14,7	0,87	0,72	0,80
Ago/08	217,6	246,9	138,5	13,70	29,01	818,7	30,16	14,6	0,86	0,72	0,80
Set/08	228,4	260,5	135,2	12,61	30,81	719,3	27,57	14,6	0,89	0,75	0,83
Out/08	214,1	251,1	114,1	11,62	31,13	565,4	26,89	14,6	0,90	0,72	0,78
Nov/08	199,7	255,3	112,1	11,83	30,74	536,7	25,93	14,6	0,90	0,73	0,77
Dez/08	195,0	255,9	108,7	11,30	31,66	532,2	25,95	14,6	0,88	0,74	0,94
<b>MÉDIA</b>	<b>221,2</b>	<b>259,1</b>	<b>132,1</b>	<b>12,18</b>	<b>28,36</b>	<b>796,8</b>	<b>33,94</b>	<b>14,7</b>	<b>0,84</b>	<b>0,72</b>	<b>0,81</b>
Jan/09	195,8	260,1	116,6	12,30	36,71	589,6	27,73	14,6	0,87	0,78	0,79
Fev/09	209,2	264,8	113,9	13,07	44,77	534,5	30,01	14,6	0,86	0,78	0,80
Mar/09	207,0	256,5	110,4	12,95	48,40	521,1	29,52	14,5	0,74	0,65	0,69
Abr/09	204,8	256,9	116,1	13,15	46,48	526,4	29,19	14,4	0,70	0,62	0,65
Mai/09	210,7	266,6	129,2	15,47	44,57	585,7	28,58	14,4	0,68	0,59	0,61
Jun/09	210,8	253,5	125,8	15,77	42,21	585,9	28,78	14,3	0,69	0,61	0,62
Jul/09	207,1	243,8	118,3	17,78	41,46	520,6	28,49	14,3	0,80	0,71	0,72
<b>Varição em relação ao mês anterior (%)</b>											
Ago/07	7,8	6,8	4,2	-3,2	3,2	12,4	9,33	1,2	-0,4	-0,5	-0,6
Set/07	2,1	2,9	6,8	0,5	-0,2	25,1	15,76	0,1	-0,7	0,0	-0,1
Out/07	2,1	1,5	4,8	3,8	-5,0	-5,8	-4,45	-0,2	0,6	0,8	-1,8
Nov/07	-6,3	-4,5	-5,2	-1,0	-2,7	-2,7	-9,88	0,1	19,3	22,3	22,4
Dez/07	4,6	3,7	6,6	5,6	1,7	16,0	4,73	-0,1	7,3	4,9	4,7
Jan/08	0,5	2,3	2,9	11,6	6,0	0,6	7,87	-0,1	-7,6	-7,2	-5,3
Fev/08	4,3	6,9	13,0	12,7	4,7	14,6	2,81	0,1	2,8	2,5	-0,1
Mar/08	-4,6	-4,8	-5,9	-2,1	4,7	2,8	9,26	0,1	2,9	5,6	7,1
Abr/08	-3,5	-3,4	-7,3	-5,3	2,5	-19,0	8,29	1,9	-5,1	-5,2	-4,3
Mai/08	-2,1	-1,5	1,3	-10,0	-5,0	-11,9	0,41	-1,5	4,1	-2,6	-3,9
Jun/08	-0,5	-0,2	3,6	1,2	-2,1	9,3	-3,25	0,1	-4,2	-4,6	-5,4
Jul/08	0,9	-0,4	0,3	18,7	4,4	-4,2	-7,03	-0,6	11,0	7,9	7,5
Ago/08	-1,8	-2,8	-0,9	4,0	6,3	0,8	-20,24	-1,0	-1,7	0,2	0,4
Set/08	4,9	5,5	-2,4	-8,0	6,2	-12,1	-8,57	0,0	3,8	4,2	3,1
Out/08	-6,2	-3,6	-15,6	-7,9	1,0	-21,4	-2,45	0,0	1,2	-4,5	-6,0
Nov/08	-6,7	1,7	-1,8	1,9	-1,2	-5,1	-3,60	-0,2	-0,6	1,5	-1,0
Dez/08	-2,4	0,2	-3,0	-4,5	3,0	-0,8	0,09	0,0	-1,8	1,6	22,1
Jan/09	0,4	1,6	7,3	8,9	15,9	10,8	6,87	0,3	-0,8	5,9	-15,7
Fev/09	6,9	1,8	-2,4	6,3	22,0	-9,3	8,19	0,2	-1,5	-0,5	0,9
Mar/09	-1,1	-3,2	-3,1	-1,0	8,1	-2,5	-1,63	-0,6	-14,2	-16,2	-13,5
Abr/09	-1,1	0,2	5,2	1,6	-4,0	1,0	-1,11	-1,0	-5,3	-5,1	-5,6
Mai/09	2,9	3,8	11,3	17,6	-4,1	11,3	-2,08	0,2	-3,2	-5,3	-6,4
Jun/09	0,1	-4,9	-2,7	1,9	-5,3	0,0	0,68	-0,4	2,4	4,5	1,7
Jul/09	-1,8	-3,8	-6,0	12,7	-1,8	-11,1	-1,00	-0,5	16,0	16,1	15,7
<b>Varição em relação ao mesmo mês do ano anterior (%)</b>											
Ago/07	19,5	8,9	10,4	-26,3	-42,9	80,8	43,90	12,3	-30,3	-29,1	-31,4
Set/07	15,3	9,2	19,5	-17,8	-33,9	112,1	55,97	12,3	-24,8	-23,2	-20,1
Out/07	18,1	12,5	23,8	-13,2	-36,0	63,0	26,51	12,5	-23,4	-22,8	-23,9
Nov/07	7,0	4,1	6,3	-15,7	-36,3	63,6	11,83	12,8	-7,7	-4,7	-6,7
Dez/07	-5,0	-10,4	5,3	-10,8	-35,8	87,0	21,74	12,7	0,2	-3,4	-2,6
Jan/08	-6,2	-10,4	12,9	6,9	-31,9	98,2	33,06	12,0	-9,7	-17,5	-16,4
Fev/08	1,7	5,9	31,0	24,3	-25,1	128,0	36,64	11,6	-3,5	-11,0	-14,0
Mar/08	2,6	7,4	28,8	23,9	-23,9	136,4	54,11	3,2	-8,9	-11,8	-10,5
Abr/08	1,7	7,9	22,5	26,9	-17,0	87,0	55,50	3,1	-26,4	-23,9	-24,6
Mai/08	4,7	12,1	26,2	20,6	-6,5	59,7	53,20	1,3	-7,0	0,9	-6,0
Jun/08	3,9	8,7	22,3	23,2	4,9	47,2	45,70	0,9	16,6	13,2	10,7
Jul/08	4,6	8,6	25,9	33,0	12,0	32,4	35,27	1,0	30,6	23,0	18,6
Ago/08	-4,7	-1,2	19,7	43,0	15,3	18,7	-1,32	-1,2	29,0	23,8	19,8
Set/08	-2,1	1,3	9,4	30,9	22,7	-16,6	-22,06	-1,3	34,9	29,0	23,6
Out/08	-10,1	-3,8	-11,8	16,2	30,4	-30,5	-20,43	-1,1	35,8	22,2	18,3
Nov/08	-10,5	2,4	-8,7	19,6	32,3	-32,2	-14,88	-1,3	13,1	1,4	-4,4
Dez/08	-16,4	-1,0	-16,9	8,2	34,0	-42,1	-18,66	-1,3	3,5	-1,8	11,4
Jan/09	-16,5	-1,6	-13,4	5,6	46,6	-36,2	-19,41	-0,9	11,1	12,1	-0,8
Fev/09	-14,5	-6,2	-25,2	-0,5	70,9	-49,5	-15,19	-0,8	6,5	8,8	0,1
Mar/09	-11,4	-4,6	-22,9	0,7	76,4	-52,1	-23,64	-1,4	-11,3	-13,7	-19,1
Abr/09	-9,1	-1,0	-12,5	8,0	65,3	-40,3	-30,28	-4,3	-11,5	-13,6	-20,2
Mai/09	-4,5	4,3	-3,9	41,1	66,8	-24,5	-32,00	-2,7	-17,7	-16,0	-22,3
Jun/09	-4,0	-0,6	-9,7	42,2	61,4	-30,9	-29,25	-3,2	-12,0	-8,1	-16,5
Jul/09	-6,5	-4,0	-15,4	35,0	51,9	-35,9	-24,65	-3,1	-8,0	-1,1	-10,1