



Embrapa

Gado de Leite

Principais Indicadores

Agrícolas

Coordenação Geral

Glauco Carvalho

Alziro Vasconcelos Carneiro

Equipe Técnica

Glauco Carvalho - Economista/Pesquisador Embrapa Gado de Leite

Alziro Vasconcelos Carneiro - Analista Embrapa Gado de Leite

Guilherme Fonseca Travassos - Bolsista CNPq

Lucas Campio Pinha - Bolsista CNPq

Sarah Bartels Kirchmeyer Vieira - Bolsista Fapemig

ano 2 Nº17 05/Novembro/2009



Esse banco de dados foi elaborado pela Embrapa Gado de Leite. Todas as informações contidas no mesmo foram obtidas de fontes consideradas confiáveis, oficiais ou não. A Embrapa Gado de Leite não garante a acurácia das mesmas e não se responsabiliza por eventuais erros ou omissões. A empresa não se responsabiliza, portanto, por eventuais perdas decorrentes de operações com base em informações desse relatório.

COMO CITAR:

PRINCIPAIS INDICADORES AGRÍCOLAS: boletim eletrônico mensal. Coordenadores, Glauco Rodrigues Carvalho e Alziro Vasconcelos Carneiro. Juiz de Fora: Embrapa Gado de Leite, v. 2, n. 17, 05 nov. 2009. Disponível em: <http://www.cileite.com.br/publicacoes/arquivos/2009_09_Indicadores_agricola.pdf>. Acesso em: dd mmm. aaaa.

CIP-Brasil. Catalogação-na-publicação.
Embrapa Gado de Leite

Principais Indicadores Agrícolas – Ano 2, n. 17 (nov/2009) -
. – Juiz de Fora : Embrapa Gado de Leite, 2009 – .

Boletim eletrônico mensal.

Coordenadores: Glauco Rodrigues Carvalho e Alziro Vasconcelos Carneiro.

1. Indicadores. 2. Conjuntura. 3. Agrícola I. Carvalho, G. R. II. Carneiro, A. V.

CDD 338.1

© Embrapa 2009

Índice Geral

1 - Produção Agrícola

1.I. Produção	1
1.II. Previsão de safra	2

2 - Fertilizantes

2.I. Produção, Vendas e Preços Médios de Fertilizantes	3
2.II. Produção, Vendas e Preços Médios de Fertilizantes acumulado	3

3 - Defensivos

3.I. Índice de Produção Física Industrial	4
3.II. Índice de Produção Física Industrial acumulado	4

4 - Máquinas Agrícolas

4.I. Vendas Anuais de Máquinas Agrícolas - Mercado Interno	5
4.II. Vendas Acumuladas de Máquinas Agrícolas - Mercado Interno	5

5 - Exportações

5.I. Valor e Quantidade por Ano	6
5.I. Valor e Quantidade por Mês	7

6 - Balanço de Suprimento

6.I. Feijão - Mercado Interno	8
6.II. Milho - Mercado Interno	9
6.III. Milho - Mercado Mundial	9
6.IV. Arroz em Casca - Mercado Interno	10
6.V. Arroz - Mercado Mundial	10
6.VI. Trigo - Mercado Interno	11
6.VII. Trigo - Mercado Mundial	11
6.VIII. Soja em Grãos - Mercado Interno	12
6.IX. Soja em Grãos - Mercado Mundial	12
6.X. Farelo de Soja - Mercado Interno	13
6.XI. Farelo de Soja - Mercado Mundial	13
6.XII. Óleo de Soja - Mercado Interno	14
6.XIII. Óleo de Soja - Mercado Mundial	14
6.XIV. Café - Mercado Interno	15
6.XV. Café - Mercado Mundial	15
6.XVI. Algodão em Pluma - Mercado Interno	16
6.XVII. Algodão em Pluma - Mercado Mundial	16
6.XVIII. Açúcar - Mercado Interno	17
6.XIX. Açúcar - Mercado Mundial	17

7 - Área plantada nos EUA

7.I. Área plantada nos EUA (mil hectares)	18
---	----

8 - Preços Agrícolas

8.I. Preços Agrícolas	19
8.II. Preços Agrícolas	20

1. Produção Agrícola

Tabela 1.I - Produção (em mil toneladas)

Produtos	2004	2005	2006	2007	2008 E	2009 P	Variação 2009/2008
Algodão	3.793	3.663	2.883	4.094	3.971	2.941	-25,9%
Amendoim	226	287	239	227	297	295	-0,6%
Arroz	13.277	13.233	11.505	11.048	12.101	12.604	4,2%
Banana	574	578	616	614	605	620	2,4%
Batata	3.046	3.138	3.138	3.375	3.676	3.417	-7,1%
Feijão	2.965	3.012	3.437	3.245	3.460	3.480	0,6%
Milho (verão)	31.141	27.188	31.403	36.123	39.962	33.771	-15,5%
Milho (safrinha)	10.665	7.708	11.229	15.707	19.050	17.356	-8,9%
Soja	49.522	51.138	52.356	57.952	59.917	56.860	-5,1%
Sorgo	2.131	1.534	1.556	1.385	1.966	1.849	-5,9%
Trigo	5.726	4.938	2.482	4.089	5.886	5.251	-10,8%
Sub-total (1)	123.065	116.417	120.843	137.861	150.890	138.444	-8,2%
Café	2.467	2.144	2.593	2.171	2.791	2.405	-13,8%
Cana-de-açúcar	416.256	421.760	455.291	515.821	648.974	690.181	6,3%
Laranja	18.314	17.853	18.032	18.500	18.395	18.544	0,8%
Sub-total (2)	437.037	441.758	475.916	536.493	670.160	711.131	6,1%
Total geral (1)+(2)	560.102	558.175	596.760	674.354	821.050	849.575	3,5%

Fonte: LSPA/ IBGE(out/09). Elaboração: Embrapa Gado de Leite

1. Produção Agrícola

Tabela 1.II - Previsão de safra

Lavoura	Area (mil ha)			Produção (mil t)		
	08/09 (a)	09/10 (b)	Var. (%) (b)/(a)	08/09 (c)	09/10 (d)	Var. (%) (d)/(c)
Algodão Caroço	843	806	(4,4)	1.860	1.886	1,4
Arroz	2.909	2.911	0,1	12.634	12.265	(2,9)
Feijão total	4.168	4.150	(0,4)	3.479	3.595	3,3
<i>Feijão 1ª safra</i>	1.439	1.420	(1,3)	1.350	1.464	8,5
<i>Feijão 2ª safra</i>	1.977	1.977	0,0	1.380	1.436	4,0
<i>Feijão 3ª safra</i>	753	753	0,0	749	695	(7,2)
Milho Total	14.143	13.613	(3,7)	50.971	52.160	2,3
<i>Milho 1ª Safra</i>	9.243	8.713	(5,7)	33.645	34.044	1,2
<i>Milho 2ª Safra</i>	4.900	4.900	0,0	17.326	18.115	4,6
Soja	21.728	22.648	4,2	57.088	63.275	10,8
Trigo	2.423	2.447	1,0	6.016	5.252	(12,7)
Outras culturas	1.494	1.452	(2,8)	12.075	(3.269)	(127,1)
Brasil	47.708	48.026	0,7	144.122	135.164	(6,2)

Fonte: Conab (nov/09). Elaboração: Embrapa Gado de Leite

2. Fertilizantes

Tabela 2.I - Produção, venda e preço médio de fertilizantes

	2005	2006	2007	2008	2008/2007
Entregas ao produtor (mil t)	20.195	20.982	24.609	22.427	-8,9%
Produção (mil t)	8.609	8.772	9.816	8.783	-10,5%
Importação (mil t)	11.711	12.102	17.536	15.202	-13,3%
Preço Médio (US\$/t)	259	259	353	606	71,7%

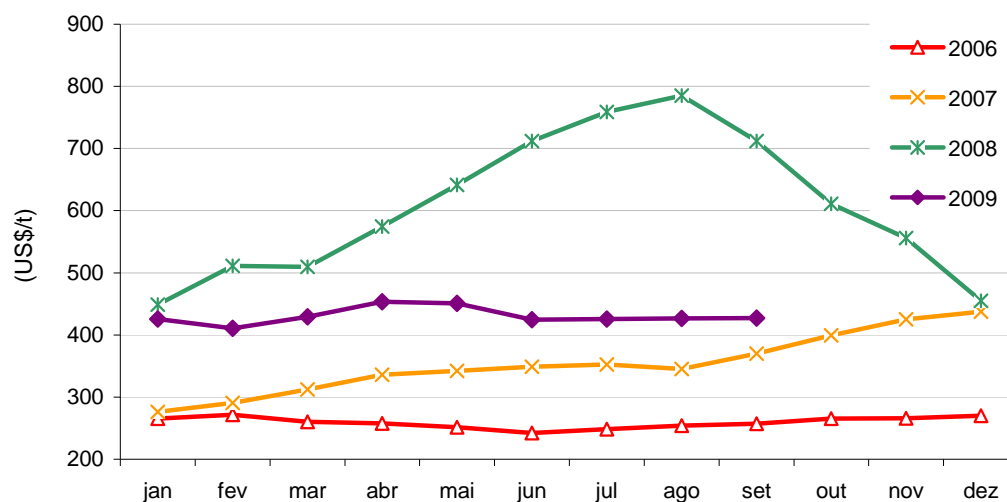
Fonte: ANDA. Elaboração: Embrapa Gado de Leite

Tabela 2.II Produção, venda e preço médio de fertilizantes (janeiro - setembro)

	2008	2009	2009/2008
Entregas ao produtor (mil t)	18.218	16.263	-10,7%
Produção (mil t)	7.217	6.118	-15,2%
Importação (mil t)	13.664	7.748	-43,3%
Preço Médio (US\$/t)	628	430	-31,5%

Fonte: ANDA. Elaboração: Embrapa Gado de Leite

Gráfico I: Preço de Fertilizantes



Fonte: Anda. Elaboração: Embrapa Gado de Leite

3. Defensivos

Tabela 3.I - Índice de produção física industrial (Base: média de 2002 = 100)

	2004	2005	2006	2007	2008	2008/2007
Defensivos agrícolas e para uso domissanitário	99,6	115,6	107,6	140,1	164,0	17,1%

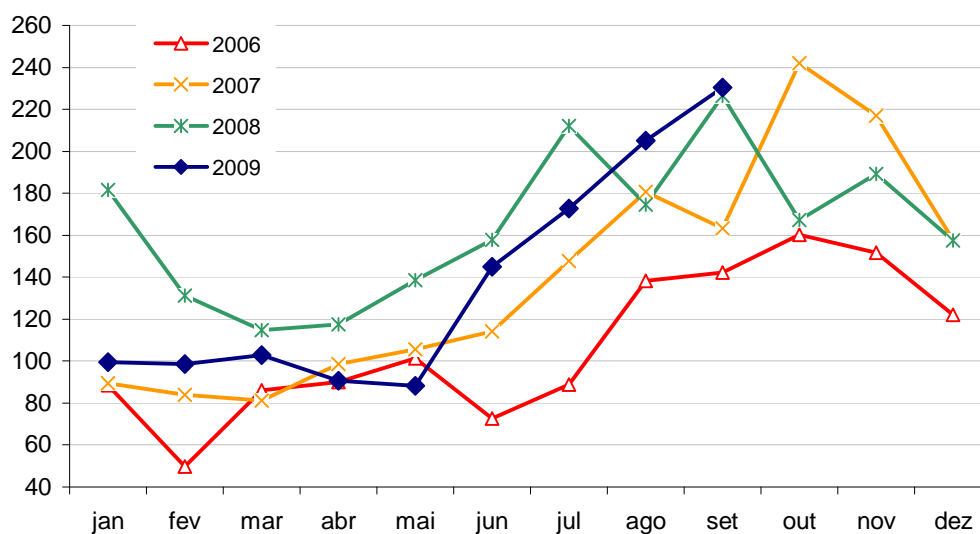
Fonte: IBGE. Elaboração: Embrapa Gado de Leite

Tabela 3.II Índice de produção física industrial acumulado (janeiro - setembro)

	2008	2009	2009/2008
Defensivos agrícolas e para uso domissanitário	161,6	137,0	-15,2%

Fonte: IBGE. Elaboração: Embrapa Gado de Leite

Gráfico II: Índice de produção de defensivos agrícolas (média 2002 = 100)



Fonte: IBGE. Elaboração: Embrapa Gado de Leite

4. Máquinas Agrícolas

4.I. Vendas anuais de máquinas agrícolas - Mercado Interno (unidades)

	2004	2005	2006	2007	2008	2008/2007
Tratores de Rodas	28.803	17.729	20.435	31.300	43.414	38,7%
Tratores de Esteira	526	407	308	437	720	64,8%
Cultivadores	1.685	2.146	1.857	1.554	1.832	17,9%
Colheitadeiras	5.608	1.534	1.030	2.377	4.458	87,5%
Retroescavadeiras	1.165	1.410	2.050	2.675	4.028	50,6%
Total	37.787	23.226	25.680	38.343	54.452	42,0%

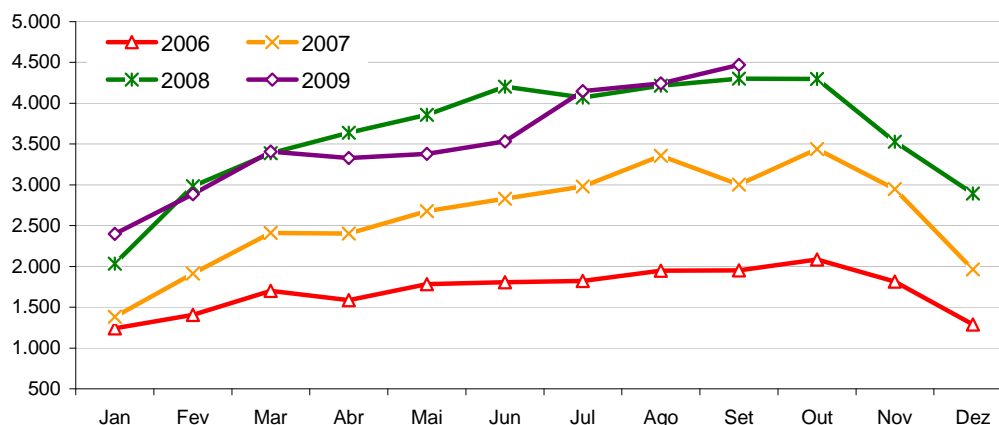
Fonte: Anfavea. Elaboração: Embrapa Gado de Leite

4.II Vendas de máquinas agrícolas em janeiro - setembro - Mercado Interno (unidades)

	2008	2009	2009/2008
Tratores de Rodas	32.694	31.793	-2,8%
Tratores de Esteira	574	427	-25,6%
Cultivadores	1.382	1.272	-8,0%
Colheitadeiras	3.204	2.133	-33%
Retroescavadeiras	3.150	2.564	-18,6%
Total	41.004	38.189	-6,9%

Fonte: Anfavea. Elaboração: Embrapa Gado de Leite

Gráfico III: Vendas de tratores de rodas no mercado interno (unidades)



Fonte: Anfavea. Elaboração: Embrapa Gado de Leite

5. Exportações Agrícolas
Tabela 5.I - Valor e quantidade por ano

Produto	US\$ milhões					Var.	Mil Toneladas					Var.	
	2004	2005	2006	2007	2008	2008/2007	2004	2005	2006	2007	2008	2008/2007	
Complexo soja	Farelo	3.640,6	2.865,0	2.419,2	2.957,0	4.363,5	47,6%	14.485,6	14.421,7	12.332,5	12.474,2	12.287,9	-1,5%
	Grão	5.394,9	5.345,0	5.663,4	6.708,2	10.952,2	63,3%	19.247,7	22.435,1	24.958,0	23.732,2	24.499,5	3,2%
	Óleo bruto	1.378,7	1.266,6	1.228,1	1.685,9	1.984,5	17,7%	2.511,5	2.697,1	2.418,4	2.307,9	1.762,8	-23,6%
Cacau e derivados	Em amêndoas	1,9	1,8	0,8	1,7	1,5	-14,0%	1,1	1,1	0,5	0,7	0,4	-37,6%
	Manteiga	104,7	156,3	143,9	155,2	175,5	13,1%	34,1	38,7	36,6	32,7	26,0	-20,6%
	Pasta	34,0	31,9	41,6	42,6	49,4	16,0%	16,6	19,9	26,5	20,6	16,3	-20,9%
Café	Grão	1.749,8	2.516,1	2.926,2	3.381,0	4.131,5	22,2%	1.411,2	1.351,8	1.475,5	1.488,8	1.566,9	5,2%
	Solúvel	275,2	362,6	383,1	451,1	565,7	25,4%	71,2	77,1	67,8	71,5	74,7	4,6%
Têxteis	Fios	78,1	62,4	58,0	32,5	19,1	-41,2%	27,8	25,1	21,5	11,1	4,5	-59,4%
	Lã	9,9	8,6	10,8	13,8	10,9	-21,0%	2,1	2,1	2,7	3,0	2,2	-27,6%
	Tecidos	266,8	263,5	270,0	287,2	239,4	-16,7%	62,3	59,5	56,9	54,6	37,5	-31,4%
Frutas e Sucos	Bananas	27,0	33,0	38,5	44,3	35,7	-19,5%	188,1	212,2	194,3	185,7	130,9	-29,5%
	Castanha de Caju	186,4	187,1	187,5	225,2	196,1	-12,9%	47,4	41,9	43,2	51,6	35,4	-31,3%
	Castanha-do-Pará	21,6	34,4	18,9	25,5	20,3	-20,3%	13,1	16,9	12,9	16,2	13,7	-15,1%
	Laranjas	21,5	9,0	16,5	20,5	19,1	-6,9%	90,1	30,7	50,1	49,8	38,6	-22,5%
	Melões	63,3	91,5	88,2	128,2	152,1	18,7%	142,6	179,8	172,8	204,5	174,6	-14,6%
	Outras Frutas	336,7	321,9	346,2	470,1	542,3	15,4%	438,3	415,9	397,4	492,0	592,5	20,4%
	Suco de Laranja	789,7	796,1	1.042,8	1.546,6	1.878,4	21,5%	1.010,3	1.059,1	972,8	976,3	1.863,0	90,8%
Peixes e Outros	Camarão	218,9	191,4	154,4	74,7	56,4	-24,5%	54,4	45,0	33,9	17,2	10,9	-36,4%
	Lagosta	81,4	77,7	83,6	92,1	86,2	-6,4%	2,6	2,4	2,1	2,1	2,6	22,6%
	Peixe Congelado	92,2	97,7	97,4	92,4	71,2	-22,9%	39,6	35,3	33,1	28,3	20,9	-26,2%
	Demais Pescados	23,6	23,5	16,3	25,2	25,7	1,8%	3,6	3,3	2,0	2,2	2,5	12,9%
Papel e Celulose	Celulose	1.722,4	2.033,9	2.484,0	3.024,1	3.917,4	29,5%	4.988,8	5.547,0	6.245,7	6.583,7	7.216,5	9,6%
	Papel	1.186,7	1.370,4	1.521,2	1.701,6	3.404,7	100,1%	1.852,9	2.039,0	1.989,5	2.005,9	1.978,6	-1,4%
Fumo	Em folhas	1.380,5	1.660,5	1.694,2	2.194,1	2.683,2	22,3%	579,4	616,5	566,0	694,3	677,9	-2,4%
	Cigarros	16,0	15,7	20,5	32,2	26,4	-18,2%	2,9	2,8	3,9	5,2	3,7	-29,3%
	Outros Produtos	29,3	30,4	37,0	36,0	42,5	17,8%	10,6	10,4	11,5	10,6	10,1	-5,2%
Calçados e Couro	Calçados	1.898,8	1.979,4	1.960,3	2.036,2	1.888,6	-7,3%	123,2	110,3	101,6	97,5	78,4	-19,6%
	Couro	1.293,0	1.401,1	1.692,0	2.193,9	1.880,2	-14,3%	321,7	336,9	419,4	402,4	307,4	-23,6%
	Produtos de Couro	145,1	156,1	154,7	156,2	301,2	92,8%	26,5	25,1	24,7	23,7	20,0	-15,5%
Carne	Bovina in Natura	1.963,1	2.419,1	3.134,4	3.485,7	4.006,1	14,9%	923,1	1.085,6	1.225,4	1.285,8	1.022,9	-20,4%
	Frango	2.594,9	3.508,5	3.203,4	4.619,6	6.353,2	37,5%	2.473,8	2.845,9	2.713,0	3.162,4	3.384,6	7,0%
	Bovina Industr.	504,0	627,8	744,4	1.015,5	1.092,3	7,6%	235,8	284,0	280,4	318,3	319,9	0,5%
	Outras Carnes	1.091,7	1.435,2	1.314,7	1.840,5	2.831,8	53,9%	722,9	820,1	703,3	1.047,4	987,2	-5,8%
Lácteos	Leite em pó	47,7	59,6	44,2	181,3	378,6	108,8%	23,6	28,5	20,8	45,8	83,1	81,7%
	Leite condensado	26,5	34,1	63,1	43,3	73,6	70,1%	31,6	33,2	52,4	29,5	40,5	37,5%
	Queijos	14,6	28,9	20,9	25,7	30,0	16,6%	6,4	11,0	7,6	7,6	6,9	-8,7%
	Leite Modificado	16,9	19,5	29,1	25,1	30,9	23,3%	8,6	7,1	9,3	6,7	5,9	-11,3%
	Outros Produtos	7,3	8,1	11,0	23,6	27,8	17,7%	7,1	6,1	8,6	14,1	12,1	-14,1%
Açúcar	Cristal	1.511,0	2.382,1	3.935,8	3.129,8	3.649,6	16,6%	9.497,3	11.579,0	12.806,9	12.443,2	13.624,6	9,5%
	Refinado	1.129,2	1.536,7	2.231,2	1.970,6	1.833,4	-7,0%	6.360,6	6.568,0	6.063,2	6.915,7	5.847,9	-15,4%
Sub-Total		31.375	35.450	39.532	46.196	60.028	29,9%	68.098	75.128	76.565	77.323	78.792	1,9%
Total agronegócio		39.029	43.617	49.465	58.420	71.805	22,9%	83.297	86.607	90.837	98.896	-	-

Fonte: Secex/MAPA. Elaboração: Embrapa Gado de Leite

5. Exportações Agrícolas

Tabela 5.II - Valor e quantidade por mês

Produto	US\$ milhões			Var. (%)	Mil Toneladas			Var. (%)
	jan-set 08	jan-set 09			jan-set 08	jan-set 09		
Complexo soja	Farelo	3.374,9	3.660,1	8,5%	9.340,0	9.986,4	6,9%	
	Grão	9.784,1	10.925,4	11,7%	21.964,0	27.451,1	25,0%	
	Óleo bruto	1.602,9	895,0	-44,2%	1.371,8	1.187,4	-13,4%	
Cacau e derivados	Em amêndoas	1,1	0,4	-63,5%	0,3	0,1	-67,7%	
	Manteiga	129,3	157,4	21,7%	20,0	14,9	-25,7%	
	Pasta	40,0	31,5	-21,1%	13,7	8,8	-35,5%	
Café	Grão	2.831,9	2.689,4	-5,0%	1.053,6	1.207,8	14,6%	
	Solúvel	436,3	333,0	-23,7%	59,0	47,2	-19,9%	
Têxteis	Fios	15,8	7,5	-52,5%	3,7	1,5	-59,8%	
	Lã	9,3	5,8	-37,9%	1,9	1,4	-24,6%	
	Tecidos	191,7	102,9	-46,3%	30,3	16,0	-47,2%	
Frutas e Sucos	Bananas	26,5	29,9	12,9%	96,6	111,8	15,7%	
Castanha de Cajú	Castanha-do-Pará	158,7	169,2	6,6%	28,7	35,8	25,0%	
	Laranjas	18,2	9,4	-48,5%	12,8	8,7	-31,8%	
	Melões	18,8	11,2	-40,2%	37,9	25,6	-32,5%	
	Melões	69,7	48,4	-30,6%	98,2	74,1	-24,5%	
	Outras Frutas	311,6	237,8	-23,7%	364,2	291,6	-19,9%	
	Suco de Laranja	1.331,1	1.178,3	-11,5%	1.253,7	1.463,7	16,8%	
Peixes e Outros	Camarão	46,6	24,4	-47,7%	8,6	5,4	-37,7%	
	Lagosta	70,3	36,8	-47,6%	2,0	1,5	-24,3%	
	Peixe Congelado	53,9	44,7	-17,0%	15,5	13,8	-10,7%	
	Demais Pescados	20,3	17,8	-12,4%	2,0	1,7	-12,1%	
Papel e Celulose	Celulose	2.991,7	2.353,0	-21,3%	5.416,2	6.399,4	18,2%	
	Papel	1.483,7	1.221,7	-17,7%	1.526,8	1.469,2	-3,8%	
Fumo	Em folhas	1.962,4	2.325,6	18,5%	501,3	523,7	4,5%	
	Cigarros	19,7	12,6	-36,2%	2,8	1,7	-37,8%	
	Outros Produtos	28,8	27,8	-3,5%	7,1	7,9	11,2%	
Calçados e Couro	Calçados	1.460,2	1.016,6	-30,4%	61,3	43,8	-28,5%	
	Couro	1.532,2	791,1	-48,4%	238,7	236,7	-0,8%	
	Produtos de Couro	261,5	94,5	-63,9%	15,0	13,4	-10,7%	
Carne	Bovina in Natura	3.171,5	2.170,2	-31,6%	815,4	686,9	-15,8%	
	Frango	4.973,3	3.865,0	-22,3%	2.613,7	2.561,3	-2,0%	
	Bovina Industr.	790,5	607,2	-23,2%	239,4	190,5	-20,4%	
	Outras Carnes	2.213,5	1.682,7	-24,0%	764,3	789,3	3,3%	
Lácteos	Leite em pó	221,4	45,2	-79,6%	48,0	12,0	-75,0%	
	Leite condensado	50,2	40,6	-19,1%	27,9	26,6	-4,7%	
	Queijos	20,6	13,6	-34,1%	4,8	3,8	-20,0%	
	Leite Modificado	14,2	12,0	-15,2%	3,0	2,9	-2,5%	
	Outros Produtos	21,1	10,1	-52,4%	8,6	5,6	-34,6%	
Açúcar	Cristal	2.403,3	3.877,5	61,3%	9.143,3	12.593,5	37,7%	
	Refinado	1.288,4	1.690,3	31,2%	4.224,9	4.743,6	12,3%	
Sub-Total		45.451	42.474	-6,6%	61.441	72.268	17,6%	
Total agronegócio		55.308	49.349	-10,8%	-	-	-	

Fonte: Secex/MAPA. Elaboração: Embrapa Gado de Leite

6. Balanço de Suprimento

6.1 Feijão - mercado interno (em mil toneladas)

Safra	Estoque Inicial	Produção	Importação	Disponibilidade	Consumo	Exportação	Estoque Final
01/02	69	2.983	82	3.135	3.050	16	68
02/03	68	3.205	103	3.377	3.130	3	244
03/04	244	2.978	79	3.301	3.150	2	149
04/05	149	3.046	101	3.295	3.200	2	93
05/06	93	3.471	70	3.634	3.450	8	176
06/07	176	3.340	96	3.612	3.500	31	81
07/08	81	3.521	210	3.812	3.650	2	160
08/09 (E)	160	3.503	100	3.763	3.550	25	188
09/10 (P)	188	3.595	100	3.883	3.550	25	308

Fonte: CONAB (nov/09). Elaboração: Embrapa Gado de Leite

6. Balanço de Suprimento

6.II Milho - mercado interno (em mil toneladas)

Safra	Produção	Importação	Disponi- bilidade	Consumo	Exportação	Estoque final
01/02	35.281	345	40.365	36.410	2.747	1.208
02/03	47.411	801	49.420	37.300	3.566	8.554
03/04	42.129	331	51.013	38.180	5.031	7.802
04/05	35.007	597	43.405	39.200	1.070	3.135
05/06	42.515	956	46.606	39.400	3.938	3.268
06/07	51.370	1.096	55.734	41.500	10.934	3.300
07/08	58.652	808	62.761	44.500	6.400	11.861
08/09 (E)	50.971	800	62.671	45.554	6.883	10.234
09/10 (P)	52.160	750	62.671	46.000	8.000	8.671

Fonte: CONAB (nov/09). Elaboração: Embrapa Gado de Leite

6.III Milho - mercado mundial (em mil toneladas)

Safra	Produção	Importação	Oferta Total	Consumo	Exportação	Estoque Final
01/02	598.918	74.546	848.847	622.501	74.546	151.800
02/03	601.714	78.044	831.558	627.174	78.044	126.340
03/04	623.430	76.660	826.430	645.500	76.660	104.270
04/05	712.630	78.270	895.170	685.200	78.270	131.700
05/06	697.130	80.930	909.760	703.890	80.930	124.940
06/07	711.050	93.800	929.790	726.980	93.800	109.010
07/08	791.880	98.610	999.530	770.600	98.610	130.320
08/09 (E)	789.430	78.760	998.510	775.060	78.760	144.690
09/10 (P)	794.060	85.720	1.024.470	799.620	85.720	139.130

Fonte: USDA (out/09). Elaboração: Embrapa Gado de Leite

6. Balanço de Suprimento

6.IV Arroz em casca - mercado interno (em mil toneladas)

Safra	Estoque Inicial	Produção	Importação	Consumo	Exportação	Estoque Final
01/02	2.112	10.776	737	12.000	48	1.578
02/03	1.578	10.517	1.602	12.250	24	1.423
03/04	1.423	12.960	1.097	12.660	92	2.728
04/05	2.728	13.355	728	12.900	380	3.532
05/06	3.532	11.972	828	13.000	452	2.879
06/07	2.879	11.316	1.070	12.930	313	2.022
07/08	2.022	12.060	590	12.800	790	1.081
08/09 (E)	1.081	12.634	800	12.950	750	816
09/10 (P)	816	12.265	900	12.950	500	531

Fonte: CONAB (nov/09). Elaboração: Embrapa Gado de Leite

6.V Arroz - mercado mundial (em mil toneladas)

Safra	Produção	Importação	Consumo	Exportação	Estoque Final
01/02	399.072	27.813	410.068	27.813	135.781
02/03	377.505	25.575	407.420	27.575	103.866
03/04	391.507	27.184	412.985	27.184	82.388
04/05	400.432	29.009	408.090	29.009	74.730
05/06	418.060	25.940	416.030	25.940	76.760
06/07	420.430	28.520	441.210	31.320	74.900
07/08	433.390	29.220	428.200	31.150	80.300
08/09 (E)	444.850	26.740	435.830	28.080	89.320
09/10 (P)	433.510	27.100	437.980	29.340	84.860

Fonte: USDA (out/09). Elaboração: Embrapa Gado de Leite

6. Balanço de Suprimento

6.VI Trigo - mercado interno (em mil toneladas)

Safra	Estoque Inicial	Produção	Importação	Disponibilidade	Consumo	Exportação	Estoque Final
01/02	816	3.194	7.055	11.066	10.059	5	1.002
02/03	1.002	2.914	6.853	10.769	9.852	5	913
03/04	913	6.074	5.708	12.694	9.947	1.376	1.371
04/05	1.371	5.846	5.311	12.528	10.196	7	2.325
05/06	2.325	4.873	6.266	13.464	10.684	788	1.993
06/07	1.993	2.234	7.810	12.037	10.261	22	1.754
07/08	1.754	4.097	6.896	12.747	10.381	751	1.615
08/09 (E)	1.615	6.016	6.160	13.791	10.813	400	2.578
09/10 (P)	2.578	5.251	5.350	13.179	11.065	450	1.664

Fonte: CONAB (nov/09). Elaboração: Embrapa Gado de Leite

6.VII Trigo - mercado mundial (em mil toneladas)

Safra	Estoque Inicial	Produção	Importação	Disponibilidade	Consumo Doméstico	Exportação	Estoque Final
01/02	205.907	581.323	110.749	897.979	585.192	110.749	202.038
02/03	202.038	567.643	110.136	879.817	603.759	110.136	165.922
03/04	165.922	554.595	104.501	825.018	588.427	104.501	132.090
04/05	132.090	628.580	111.130	871.800	609.960	111.130	150.710
05/06	150.710	621.420	116.160	888.290	624.370	116.160	147.760
06/07	147.760	594.410	111.580	853.750	615.190	111.580	126.980
07/08	126.980	610.990	113.640	851.610	616.090	117.470	121.880
08/09 (E)	121.880	682.250	136.000	940.130	635.840	138.820	168.290
09/10 (P)	168.290	663.720	117.660	949.670	646.100	122.960	185.910

Fonte: USDA (out/09). Elaboração: Embrapa Gado de Leite

6. Balanço de Suprimento

6.VIII Soja em grãos - mercado interno (em mil toneladas)

Safra	Produção	Importação	Exportação	Consumo	Estoque Final
01/02	42.230	1.045	15.970	27.405	1.134
02/03	52.018	1.189	19.891	29.928	4.522
03/04	49.989	349	19.248	31.090	4.522
04/05	52.305	368	22.435	32.025	2.735
05/06	55.027	49	24.958	30.383	2.470
06/07	58.392	98	23.734	33.550	3.676
07/08	60.018	96	24.500	34.750	4.540
08/09 (E)	57.088	100	27.600	31.650	2.478
09/10 (P)	63.274	100	24.900	36.351	4.602

Fonte: CONAB (nov/09). Elaboração: Embrapa Gado de Leite

6.IX Soja em grãos - mercado mundial (em mil toneladas)

Safra	Produção	Importação	Exportação	Esmagamento	Estoque Final
01/02	184.880	54.150	53.590	157.980	32.180
02/03	197.040	62.750	61.570	165.020	40.750
03/04	186.750	54.280	55.840	163.610	37.590
04/05	215.750	63.730	64.630	175.680	48.490
05/06	220.540	64.050	63.930	185.210	52.790
06/07	237.440	69.160	71.500	195.900	62.690
07/08	221.130	78.160	79.520	201.930	52.910
08/09 (E)	210.720	74.350	76.320	193.010	40.220
09/10 (P)	243.940	75.040	77.040	201.010	50.530

Fonte: USDA (out/09). Elaboração: Embrapa Gado de Leite

6. Balanço de Suprimento

6.X Farelo de soja - mercado interno (em mil toneladas)

Safra	Estoque Inicial	Produção	Importação	Consumo	Exportação	Estoque Final
01/02	1.056	20.264	368	7.580	12.517	1.590
02/03	1.590	21.962	305	8.100	13.602	2.155
03/04	2.155	22.673	188	8.500	14.486	2.031
04/05	2.031	23.127	189	9.100	14.422	1.825
05/06	1.825	21.918	152	9.780	12.332	1.783
06/07	1.783	23.947	101	11.050	12.474	2.307
07/08	2.307	24.717	117	11.800	12.288	3.053
08/09 (E)	3.053	22.484	100	11.000	12.300	2.337
09/10 (P)	2.337	24.640	100	11.500	12.900	2.677

Fonte: CONAB (nov/09). Elaboração: Embrapa Gado de Leite

6.XI Farelo de soja - mercado mundial (em mil toneladas)

Safra	Estoque Inicial	Produção	Importação	Consumo	Exportação	Estoque Final
01/02	5.470	125.180	41.440	125.880	40.350	5.860
02/03	5.860	130.050	41.810	129.490	42.340	5.890
03/04	5.890	128.410	44.650	127.920	45.260	5.770
04/05	5.770	139.010	45.850	137.070	46.590	6.970
05/06	6.970	145.730	50.790	145.710	51.440	6.340
06/07	6.340	154.140	52.480	152.170	54.280	6.510
07/08	6.510	158.520	54.320	157.460	55.780	6.110
08/09 (E)	6.110	152.010	52.010	151.990	52.990	5.150
09/10 (P)	5.150	158.400	54.560	157.730	55.270	5.110

Fonte: USDA (out/09). Elaboração: Embrapa Gado de Leite

6. Balanço de Suprimento

6.XII Óleo de soja - mercado interno (em mil toneladas)

Safra	Estoque Inicial	Produção	Importação	Consumo	Exportação	Estoque Final
01/02	284	4.874	135	2.920	1.935	438
02/03	438	5.282	36	2.950	2.486	320
03/04	320	5.510	27	3.010	2.517	330
04/05	330	5.693	3	3.050	2.697	279
05/06	279	5.480	25	3.150	2.419	215
06/07	215	5.909	44	3.550	2.343	275
07/08	275	6.260	27	4.000	2.316	246
08/09 (E)	246	5.694	30	4.200	1.500	270
09/10 (P)	270	6.240	30	4.700	1.400	440

Fonte: CONAB (nov/09). Elaboração: Embrapa Gado de Leite

6.XIII Óleo de soja - mercado mundial (em mil toneladas)

Safra	Estoque Inicial	Produção	Importação	Consumo	Exportação	Estoque Final
01/02	3.810	28.850	8.060	28.690	8.390	3.640
02/03	3.640	30.350	8.530	30.200	9.420	2.900
03/04	2.900	29.960	8.240	29.900	8.600	2.600
04/05	2.600	32.520	8.930	31.660	9.120	3.270
05/06	3.270	34.550	9.020	33.560	9.820	3.460
06/07	3.460	36.430	9.820	35.780	10.580	3.350
07/08	3.350	37.550	10.480	37.710	10.860	2.810
08/09 (E)	2.810	35.900	9.150	35.930	9.340	2.590
09/10 (P)	2.590	37.350	9.400	37.290	9.660	2.390

Fonte: USDA (out/09). Elaboração: Embrapa Gado de Leite

6. Balanço de Suprimento

6.XIV Café - mercado interno (em mil sacas 60 kg)

Safra	Estoque Inicial	Produção	Disponibilidade	Consumo	Exportação	Estoque Final
00/01	9.306	34.100	43.396	13.100	19.676	10.620
01/02	10.620	35.110	45.730	13.700	24.795	7.235
02/03	7.235	53.600	60.835	13.500	29.396	17.939
03/04	17.939	33.200	51.139	14.400	24.920	11.819
04/05	11.819	43.600	55.419	15.500	24.505	15.414
05/06	15.414	36.100	51.514	15.915	21.264	14.335
06/07	14.335	46.700	61.035	16.720	26.185	18.130
07/08	18.130	39.100	57.230	17.390	23.770	16.070
08/09 (E)	16.070	51.450	67.520	17.940	27.300	22.280
09/10 (P)	22.280	43.500	65.780	18.470	25.000	22.310

Fonte: USDA (jun/09). Elaboração: Embrapa Gado de Leite

6.XV Café - mercado mundial (em milhões de sacas de 60 kg)

Safra	Estoque Inicial	Produção	Importação	Oferta Total	Exportação	Estoque Final
05/06	46.006	116.951	82.160	245.117	85.995	38.611
06/07	38.611	133.465	86.807	258.883	94.310	42.383
07/08	42.838	122.838	85.855	251.531	88.148	37.729
08/09 (E)	37.729	134.768	87.708	260.205	94.063	40.063
09/10 (P)	40.063	127.443	86.357	253.863	91.725	35.923

Fonte: USDA (jun/09). Elaboração: Embrapa Gado de Leite

6. Balanço de Suprimento

6.XVI Algodão em pluma - mercado interno (em mil toneladas)

Safra	Estoque Inicial	Produção	Importação	Consumo Interno	Exportação	Estoque Final
01/02	326	766	68	815	110	236
02/03	236	848	119	830	175	197
03/04	197	1.309	105	910	331	370
04/05	370	1.299	38	953	391	363
05/06	363	1.038	82	987	305	191
06/07	191	1.524	97	996	419	397
07/08	397	1.602	34	1.015	533	485
08/09 (E)	485	1.194	27	960	435	324
09/10 (P)	324	1.886	50	960	300	459

Fonte: CONAB (nov/09). Elaboração: Embrapa Gado de Leite

6.XVII Algodão em pluma - mercado mundial (em mil toneladas)

Safra	Produção	Importação	Consumo	Exportação	Perdas	Estoque Final
01/02	21.501	6.410	20.531	6.321	(451,0)	11.694
02/03	19.215	6.551	21.398	6.603	(164,0)	9.623
03/04	21.067	7.405	21.339	7.245	(993,0)	10.504
04/05	26.455	7.278	23.664	7.623	(213,0)	13.163
05/06	25.407	9.685	25.350	9.707	(355,0)	13.553
06/07	26.552	8.156	26.797	8.064	(379,0)	13.779
07/08	26.238	8.308	26.655	8.347	(448,0)	13.771
08/09 (E)	23.226	6.372	24.093	6.446	(553,0)	13.383
09/10 (P)	23.873	6.971	24.460	6.966	551,0	12.250

Fonte: USDA (out/09). Elaboração: Embrapa Gado de Leite

6. Balanço de Suprimento

6.XVIII Açúcar - mercado interno (em mil toneladas)

Safra	Estoque inicial	Produção	Importação	Consumo interno	Exportação	Estoque final
01/02	860	20.400	0	9.450	11.600	210
02/03	210	23.810	0	9.750	14.000	270
03/04	270	26.400	0	10.400	15.240	1.030
04/05	1.030	28.175	0	10.600	18.020	585
05/06	585	26.850	0	10.630	17.090	-285
06/07	-285	31.450	0	10.800	20.850	-485
07/08	-485	32.100	0	11.400	19.750	465
08/09 (E)	465	32.350	0	11.900	20.250	665
09/10 (P)	665	36.850	0	12.250	24.300	965

Fonte: USDA (mai/09). Elaboração: Embrapa Gado de Leite

6.XIX Açúcar - mercado mundial (em mil toneladas)

Safra	Estoque inicial	Produção	Importação	Consumo doméstico	Exportação	Estoque final
01/02	39.782	134.270	39.131	134.454	41.917	36.812
02/03	36.812	148.416	41.534	138.931	47.440	40.391
03/04	40.391	142.409	42.112	139.580	46.928	38.404
04/05	38.404	140.676	45.157	142.299	47.751	34.187
05/06	34.187	142.424	46.062	142.967	49.741	29.965
06/07	29.965	164.526	45.634	152.964	50.245	36.916
07/08	36.916	166.480	44.966	155.185	52.116	41.061
08/09 (P)	41.061	148.732	47.955	157.529	48.248	31.971
09/10 (P)	31.971	159.924	49.611	159.036	51.260	31.210

Fonte: USDA (mai/09). Elaboração: Embrapa Gado de Leite

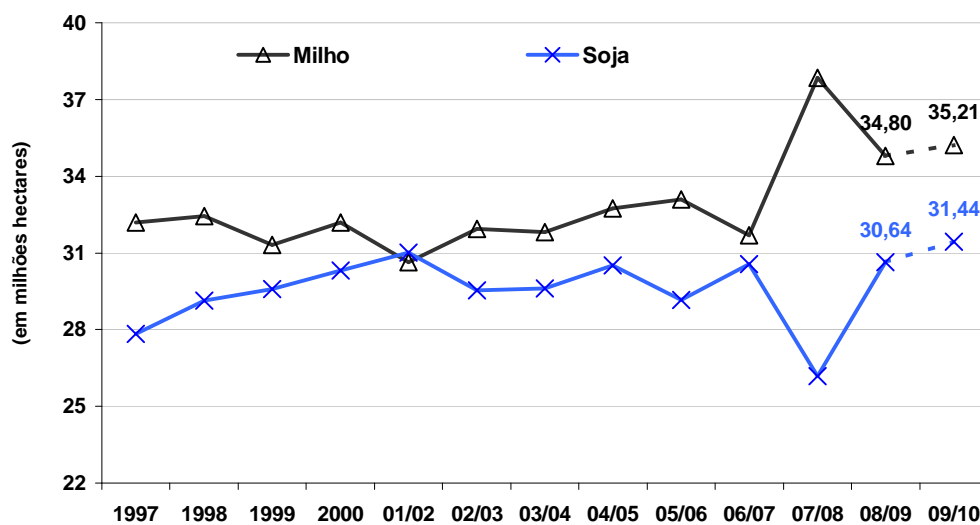
7. Área Plantada nos EUA

7.1 Área plantada nos EUA (mil hectares)

Safra	2007/08	2008/09 (a)	2009/10 (P) (b)	Var. (b) / (a)
Milho	37.839	34.803	35.208	1,2%
Sorgo	3.116	3.359	2.833	-15,7%
Soja	26.183	30.635	31.444	2,6%
Aveia	1.538	1.295	1.295	0,0%
Cevada	1.619	1.700	1.457	-14,3%
Trigo	24.484	25.536	24.200	-5,2%
Arroz	1.117	1.214	1.263	4,0%
Amendoim	498	621	444	-28,6%
Canola	476	409	343	-16,2%
Algodão	4.383	3.832	3.699	-3,5%

Fonte: USDA (out/2009). Elaboração: Embrapa Gado de Leite

Gráfico IV : Área plantada nos EUA - milho e soja (milhões hectares)



Fonte: USDA (2009). (P) Previsão USDA.

8 - Preços Agrícolas

8.1. Preços Agrícolas

Mês	SOJA						MILHO		CARNES					LEITE Esalq/ CEPEA
	BCH			BCSP			BCH US\$/bs	BCSP R\$/60Kg	SÃO PAULO - Esalq/ CEPEA					
	GRÃO US\$/b	FARELO US\$/tc	ÓLEO US\$/lb	GRÃO R\$/60Kg	FARELO R\$/Kg	ÓLEO R\$/Kg			BOI		FRANGO		SUÍNO R\$/15 Kg	
									GORDO R\$/15 Kg	MAGRO R\$/cabeça	ABATI- DO R\$/Kg	VIVO R\$/Kg		
Nov/07	1.059	286	44,8	42,25	0,64	2,18	381	32,31	73,3	730	2,76	1,57	48,53	0,70
Dez/07	1.151	319	46,6	42,29	0,68	2,27	421	33,99	74,8	770	2,90	1,65	61,17	0,68
MÉDIA	864	240	36,3	35,20	0,53	1,74	374	23,90	61,5	669	2,45	1,55	39,57	0,64
Jan/08	1.257	341	51,8	44,90	0,71	2,36	489	31,30	75,2	788	2,57	1,53	51,71	0,67
Fev/08	1.383	360	59,3	46,70	0,71	2,61	516	28,81	74,8	794	2,44	1,38	49,22	0,69
Mar/08	1.349	344	59,9	45,21	0,66	2,90	548	27,33	76,2	831	2,20	1,25	53,10	0,71
Abr/08	1.314	340	58,6	43,57	0,64	2,81	593	26,63	77,8	917	2,38	1,31	50,40	0,74
Mai/08	1.331	335	60,5	43,96	0,64	2,73	598	28,03	81,5	1.063	2,67	1,61	55,73	0,76
Jun/08	1.504	396	64,2	48,29	0,73	2,57	699	26,78	92,4	1.075	2,78	1,77	60,38	0,76
Jul/08	1.508	410	62,2	49,66	0,75	2,52	642	27,54	93,2	1.108	3,10	1,88	65,07	0,75
Ago/08	1.277	352	52,8	43,12	0,65	2,25	549	25,25	92,5	1.116	3,34	1,94	62,70	0,71
Set/08	1.192	330	47,3	44,88	0,68	2,13	539	24,24	89,6	1.059	3,23	1,86	64,34	0,66
Out/08	916	264	36,3	44,14	0,73	2,13	409	22,69	91,7	1.084	3,00	1,62	65,91	0,61
Nov/08	896	266	33,1	44,24	0,75	1,97	375	20,61	88,9	990	3,00	1,75	52,95	0,59
Dez/08	868	264	30,9	43,50	0,74	1,88	362	20,50	83,0	924	3,00	1,62	53,20	0,59
MÉDIA	1233	334	51,4	45,18	0,70	2,41	527	25,81	84,7	979	2,81	1,63	57,06	0,69
Jan/09	993	308	34,2	47,32	0,84	1,93	392	24,34	85,1	915	2,94	1,68	47,79	0,60
Fev/09	929	295	31,9	47,22	0,87	1,89	362	22,54	82,5	969	3,00	1,80	39,65	0,60
Mar/09	908	285	31,5	44,97	0,77	1,79	377	20,75	78,4	957	2,96	1,69	39,39	0,61
Abr/09	1.019	317	35,7	48,44	0,81	1,84	387	21,13	80,9	961	2,79	1,60	45,71	0,63
Mai/09	1.149	370	38,3	50,56	0,87	1,92	418	22,27	80,1	996	2,65	1,59	39,88	0,66
Jun/09	1.203	401	37,7	50,24	0,87	1,96	412	22,26	80,9	964	2,97	1,87	48,71	0,71
Jul/09	1.083	349	34,0	47,80	0,80	1,72	332	20,61	81,4	1.024	2,97	1,83	39,65	0,77
Ago/09	1.113	359	36,7	47,33	0,83	1,73	327	19,71	78,1	1.006	2,76	1,51	41,31	0,77
Set/09	949	311	34,0	45,11	0,83	1,83	322	19,47	78,0	946	2,77	1,36	44,26	0,74
Out/09	966	297	36,2	42,63	0,78	1,88	372	20,94	78,2	983	2,78	1,36	49,78	0,70
Varição em relação ao mês anterior (%)														
Nov/07	8,6	4,6	12,3	6,5	5,9	14,9	6,5	15,9	13,8	0,0	6,3	-1,8	4,3	-7,1
Dez/07	8,7	11,4	4,0	0,1	7,0	4,1	10,4	5,2	2,1	5,5	5,0	5,2	26,0	-2,3
Jan/08	9,1	7,1	11,1	6,2	4,2	4,2	16,1	-7,9	0,4	2,3	-11,3	-7,2	-15,5	-2,0
Fev/08	10,1	5,4	14,6	4,0	0,2	10,4	5,6	-8,0	-0,4	0,8	-5,2	-10,2	-4,8	2,9
Mar/08	-2,5	-4,3	1,0	-3,2	-7,5	11,2	6,2	-5,1	1,8	4,6	-9,8	-9,5	7,9	3,7
Abr/08	-2,6	-1,2	-2,2	-3,6	-2,6	-3,2	8,3	-2,5	2,0	10,3	8,0	5,4	-5,1	3,4
Mai/08	1,3	-1,6	3,2	0,9	-0,2	-3,0	0,8	5,2	4,8	16,0	12,2	22,6	10,6	2,7
Jun/08	13,0	18,3	6,1	9,9	13,2	-5,6	16,9	-4,5	13,4	1,1	4,1	10,0	8,3	1,0
Jul/08	0,3	3,5	-3,0	2,8	3,4	-2,2	-8,2	2,8	0,9	3,1	11,8	6,5	7,8	-2,2
Ago/08	-15,3	-14,1	-15,2	-13,2	-13,4	-10,5	-14,4	-8,3	-0,8	0,7	7,6	2,8	-3,6	-4,7
Set/08	-6,7	-6,3	-10,4	4,1	4,6	-5,5	-1,8	-4,0	-3,1	-5,1	-3,2	-3,8	2,6	-7,6
Out/08	-23,1	-19,9	-23,1	-1,6	6,8	0,1	-24,1	-6,4	2,3	2,3	-7,2	-12,9	2,4	-7,3
Nov/08	-2,2	0,5	-9,0	0,2	2,7	-7,5	-8,4	-9,2	-3,1	-8,6	0,0	7,6	-19,7	-3,5
Dez/08	-3,2	-0,5	-6,6	-1,7	-1,2	-4,8	-3,3	-0,5	-6,6	-6,7	0,0	-7,4	0,5	0,4
Jan/09	14,5	16,4	10,9	8,8	14,4	2,7	8,2	18,7	2,5	-1,0	-2,1	4,1	-10,2	1,0
Fev/09	-6,5	-4,2	-6,8	-0,2	3,1	-2,2	-7,7	-7,4	-3,0	5,8	2,2	6,7	-17,0	0,2
Mar/09	-2,2	-3,2	-1,4	-4,8	-11,7	-4,9	4,0	-8,0	-5,0	-1,2	-1,2	-6,0	-0,7	1,8
Abr/09	12,2	11,1	13,5	7,7	4,8	2,7	2,8	1,8	3,2	0,5	-5,9	-5,2	16,1	2,8
Mai/09	12,8	16,8	7,3	4,4	7,7	4,4	7,9	5,4	-1,0	3,7	-5,0	-0,8	-12,8	5,9
Jun/09	4,7	8,2	-1,6	-0,6	0,8	1,7	-1,3	-0,1	1,0	-3,2	12,0	17,9	22,2	7,0
Jul/09	-10,0	-12,9	-9,8	-4,9	-8,2	-11,9	-19,5	-7,4	0,7	6,2	0,1	-2,5	-18,6	8,9
Ago/09	2,7	3,0	7,9	-1,0	2,8	0,4	-1,5	-4,4	-4,0	-1,8	-7,2	-17,3	4,2	0,3
Set/09	-14,7	-13,6	-7,4	-4,7	0,4	6,1	-1,6	-1,2	-0,2	-5,9	0,5	-9,9	7,1	-4,1
Out/09	1,8	-4,4	6,5	-5,5	2,7		15,6	7,6	0,3	3,9	0,2	0,2	12,5	-6,0
Varição em relação ao mesmo mês do ano anterior (%)														
Nov/07	59,3	47,2	58,4	28,4	25,0	40,5	7,1	43,0	32,2	20,2	15,4	20,9	36,5	38,7
Dez/07	73,9	70,8	63,4	26,2	34,8	34,4	13,8	38,4	38,2	39,0	36,8	42,9	49,7	37,1
Jan/08	80,3	69,3	79,6	34,9	37,6	44,5	25,0	27,9	39,2	36,7	22,3	15,4	34,2	36,3
Fev/08	82,9	62,8	96,6	39,6	32,5	73,8	25,6	25,4	34,3	23,9	-2,4	-22,7	28,4	37,1
Mar/08	79,0	58,5	94,4	38,3	29,2	99,4	36,3	33,9	34,8	26,3	-8,7	-21,0	56,2	36,5
Abr/08	78,6	69,3	80,9	33,0	37,9	93,0	64,1	44,3	37,7	42,0	13,2	-4,8	66,2	35,8
Mai/08	72,7	62,2	76,2	34,6	49,1	76,5	61,5	50,1	45,3	67,8	17,1	34,5	83,3	29,2
Jun/08	82,4	75,3	80,8	57,1	61,6	59,4	83,3	34,9	58,9	67,7	22,3	26,8	81,0	22,2
Jul/08	76,8	79,0	67,5	58,9	66,2	50,8	96,8	44,7	49,8	77,5	34,1	14,0	96,8	9,1
Ago/08	51,5	54,2	46,2	30,4	33,2	27,2	65,9	17,2	43,1	60,4	34,5	5,8	58,5	-7,0
Set/08	26,0	23,5	22,7	17,2	21,9	14,5	53,7	-10,9	44,9	54,5	22,1	10,0	57,1	-17,8
Out/08	-6,1	-3,3	-8,9	11,2	20,5	12,4	14,4	-18,6	42,3	48,4	15,4	1,6	41,7	-18,7
Nov/08	-15,4	-7,1	-26,2	4,7	16,9	-9,5	-1,6	-36,2	21,2	35,6	8,6	11,4	9,1	-15,5
Dez/08	-24,6	-17,1	-33,7	2,9	8,0	-17,3	-13,9	-39,7	10,9	20,0	3,4	-1,9	-13,0	-13,2
Jan/09	-20,9	-9,9	-33,8	5,4	18,5	-18,4	-19,7	-22,2	13,2	16,2	14,2	10,0	-7,6	-10,5
Fev/09	-32,8	-18,1	-46,2	1,1	21,9	-27,8	-29,9	-21,7	10,2	22,0	23,0	30,7	-19,5	-12,8
Mar/09	-32,7	-17,2	-47,5	-0,5	16,4	-38,2	-31,3	-24,1	2,9	15,2	34,7	35,6	-25,8	-14,5
Abr/09	-22,4	-6,9	-39,0	11,2	25,1	-34,5	-34,7	-20,7	4,0	4,9	17,4	22,0	-9,3	-15,0
Mai/09	-13,6	10,5	-36,6	15,0	35,0	-29,5	-30,1	-20,5	-1,7	-6,3	-0,6	-1,3	-28,5	-12,4
Jun/09	-20,0	1,1	-41,2	4,0	20,2	-24,1	-41,0	-16,9	-12,5	-10,3	6,9	5,8	-19,3	-7,2
Jul/09	-28,2	-14,9	-45,3	-3,7	6,8	-31,6	-48,3	-25,2	-12,7	-7,6	-4,2	-3,1	-39,1	3,4
Ago/09	-12,9	2,0	-30,4	9,8	26,8	-23,3	-40,4	-21,9	-15,5	-9,9	-17,4	-22,1	-34,1	8,8
Set/09	-20,4	-5,9	-28,1	0,5	21,7	-14,0	-40,3	-19,7	-13,0	-10,6	-14,2	-27,0	-31,2	13,0
Out/09	5,4	12,3	-0,4	-3,4	7,1	-11,7	-9,1	-7,7	-14,7	-9,3	-7,3	-16,1	-24,5	14,6

8 - Preços Agrícolas
8.II. Preços Agrícolas

Mês	CAFÉ			AÇÚCAR		TRIGO		ALGODÃO	ÁLCOOL		
	CCC-RJ		NY	NY	Cepea	BCH	Deral/Londrina	Caroço	SÃO PAULO - Esalq/ CEPEA		
	TIPO 7/8	TIPO 6 BC	CONTRA-TO "C"						Anidro	Hidratado	Hidratado
	R\$/60 Kg	R\$/60 Kg	US\$/lb	US\$/lb	R\$/sc 50Kg	US\$/60 lb	R\$/60kg	R\$/15 Kg	em R\$	em R\$	em R\$
Nov/07	223,2	249,2	122,8	9,89	23,23	791,7	30,46	14,8	0,79	0,72	0,81
Dez/07	233,3	258,3	130,9	10,44	23,62	918,4	31,90	14,7	0,85	0,75	0,84
MÉDIA	227,5	252,0	117,4	9,92	28,38	634,5	29,10	14,4	0,80	0,71	0,81
Jan/08	234,5	264,3	134,6	11,65	25,04	923,9	34,41	14,7	0,79	0,70	0,80
Fev/08	244,7	282,4	152,2	13,13	26,20	1059,0	35,38	14,7	0,81	0,71	0,80
Mar/08	233,5	268,8	143,2	12,86	27,44	1088,3	38,66	14,8	0,83	0,75	0,85
Abr/08	225,2	259,5	132,7	12,18	28,11	881,0	41,86	15,0	0,79	0,72	0,82
Mai/08	220,5	255,5	134,4	10,96	26,71	776,2	42,03	14,8	0,82	0,70	0,79
Jun/08	219,5	255,0	139,3	11,09	26,16	848,1	40,67	14,8	0,79	0,67	0,74
Jul/08	221,5	253,9	139,7	13,17	27,30	812,4	37,81	14,7	0,87	0,72	0,80
Ago/08	217,6	246,9	138,5	13,70	29,01	818,7	30,16	14,6	0,86	0,72	0,80
Set/08	228,4	260,5	135,2	12,61	30,81	719,3	27,57	14,6	0,89	0,75	0,83
Out/08	214,1	251,1	114,1	11,62	31,13	565,4	26,89	14,6	0,90	0,72	0,78
Nov/08	199,7	255,3	112,1	11,83	30,74	536,7	25,93	14,6	0,90	0,73	0,77
Dez/08	195,0	255,9	108,7	11,30	31,66	532,2	25,95	14,6	0,88	0,74	0,94
MÉDIA	221,2	259,1	132,1	12,18	28,36	796,8	33,94	14,7	0,84	0,72	0,81
Jan/09	195,8	260,1	116,6	12,30	36,71	589,6	27,73	14,6	0,87	0,78	0,79
Fev/09	209,2	264,8	113,9	13,07	44,77	534,5	30,01	14,6	0,86	0,78	0,80
Mar/09	207,0	256,5	110,4	12,95	48,40	521,1	29,52	14,5	0,74	0,65	0,69
Abr/09	204,8	256,9	116,1	13,15	46,48	526,4	29,19	14,4	0,70	0,62	0,65
Mai/09	210,7	266,6	129,2	15,47	44,57	585,7	28,58	14,4	0,68	0,59	0,61
Jun/09	210,8	253,5	125,8	15,77	42,21	585,9	28,78	14,3	0,69	0,61	0,62
Jul/09	207,1	243,8	118,3	17,78	41,46	520,6	28,49	14,3	0,80	0,71	0,72
Ago/09	206,9	254,5	128,0	21,64	45,43	486,4	27,37	14,3	0,83	0,73	0,74
Set/09	198,8	250,5	128,3	22,65	55,50	451,9	25,64	14,6	0,93	0,81	0,82
Out/09	201,2	246,4	137,3	23,20	57,26	497,8	24,47	14,6	1,10	0,94	0,95
Varição em relação ao mês anterior (%)											
Nov/07	-6,3	-4,5	-5,2	-1,0	-2,7	-2,7	-9,88	0,1	19,3	22,3	22,4
Dez/07	4,6	3,7	6,6	5,6	1,7	16,0	4,73	-0,1	7,3	4,9	4,7
Jan/08	0,5	2,3	2,9	11,6	6,0	0,6	7,87	-0,1	-7,6	-7,2	-5,3
Fev/08	4,3	6,9	13,0	12,7	4,7	14,6	2,81	0,1	2,8	2,5	-0,1
Mar/08	-4,6	-4,8	-5,9	-2,1	4,7	2,8	9,26	0,1	2,9	5,6	7,1
Abr/08	-3,5	-3,4	-7,3	-5,3	2,5	-19,0	8,29	1,9	-5,1	-5,2	-4,3
Mai/08	-2,1	-1,5	1,3	-10,0	-5,0	-11,9	0,41	-1,5	4,1	-2,6	-3,9
Jun/08	-0,5	-0,2	3,6	1,2	-2,1	9,3	-3,25	0,1	-4,2	-4,6	-5,4
Jul/08	0,9	-0,4	0,3	18,7	4,4	-4,2	-7,03	-0,6	11,0	7,9	7,5
Ago/08	-1,8	-2,8	-0,9	4,0	6,3	0,8	-20,24	-1,0	-1,7	0,2	0,4
Set/08	4,9	5,5	-2,4	-8,0	6,2	-12,1	-8,57	0,0	3,8	4,2	3,1
Out/08	-6,2	-3,6	-15,6	-7,9	1,0	-21,4	-2,45	0,0	1,2	-4,5	-6,0
Nov/08	-6,7	1,7	-1,8	1,9	-1,2	-5,1	-3,60	-0,2	-0,6	1,5	-1,0
Dez/08	-2,4	0,2	-3,0	-4,5	3,0	-0,8	0,09	0,0	-1,8	1,6	22,1
Jan/09	0,4	1,6	7,3	8,9	15,9	10,8	6,87	0,3	-0,8	5,9	-15,7
Fev/09	6,9	1,8	-2,4	6,3	22,0	-9,3	8,19	0,2	-1,5	-0,5	0,9
Mar/09	-1,1	-3,2	-3,1	-1,0	8,1	-2,5	-1,63	-0,6	-14,2	-16,2	-13,5
Abr/09	-1,1	0,2	5,2	1,6	-4,0	1,0	-1,11	-1,0	-5,3	-5,1	-5,6
Mai/09	2,9	3,8	11,3	17,6	-4,1	11,3	-2,08	0,2	-3,2	-5,3	-6,4
Jun/09	0,1	-4,9	-2,7	1,9	-5,3	0,0	0,68	-0,4	2,4	4,5	1,7
Jul/09	-1,8	-3,8	-6,0	12,7	-1,8	-11,1	-1,00	-0,5	16,0	16,1	15,7
Ago/09	-0,1	4,4	8,3	21,7	9,6	-6,6	-3,94	0,4	3,1	2,3	3,3
Set/09	-3,9	-1,6	0,2	4,6	22,2	-7,1	-6,33	2,1	12,8	12,0	10,6
Out/10	1,2	-1,6	7,1	2,4	3,2	10,1	-4,53	-0,2	17,2	15,5	15,5
Varição em relação ao mesmo mês do ano anterior (%)											
Nov/07	7,0	4,1	6,3	-15,7	-36,3	63,6	11,83	12,8	-7,7	-4,7	-6,7
Dez/07	-5,0	-10,4	5,3	-10,8	-35,8	87,0	21,74	12,7	0,2	-3,4	-2,6
Jan/08	-6,2	-10,4	12,9	6,9	-31,9	98,2	33,06	12,0	-9,7	-17,5	-16,4
Fev/08	1,7	5,9	31,0	24,3	-25,1	128,0	36,64	11,6	-3,5	-11,0	-14,0
Mar/08	2,6	7,4	28,8	23,9	-23,9	136,4	54,11	3,2	-8,9	-11,8	-10,5
Abr/08	1,7	7,9	22,5	26,9	-17,0	87,0	55,50	3,1	-26,4	-23,9	-24,6
Mai/08	4,7	12,1	26,2	20,6	-6,5	59,7	53,20	1,3	-7,0	0,9	-6,0
Jun/08	3,9	8,7	22,3	23,2	4,9	47,2	45,70	0,9	16,6	13,2	10,7
Jul/08	4,6	8,6	25,9	33,0	12,0	32,4	35,27	1,0	30,6	23,0	18,6
Ago/08	-4,7	-1,2	19,7	43,0	15,3	18,7	-1,32	-1,2	29,0	23,8	19,8
Set/08	-2,1	1,3	9,4	30,9	22,7	-16,6	-22,06	-1,3	34,9	29,0	23,6
Out/08	-10,1	-3,8	-11,8	16,2	30,4	-30,5	-20,43	-1,1	35,8	22,2	18,3
Nov/08	-10,5	2,4	-8,7	19,6	32,3	-32,2	-14,88	-1,3	13,1	1,4	-4,4
Dez/08	-16,4	-1,0	-16,9	8,2	34,0	-42,1	-18,66	-1,3	3,5	-1,8	11,4
Jan/09	-16,5	-1,6	-13,4	5,6	46,6	-36,2	-19,41	-0,9	11,1	12,1	-0,8
Fev/09	-14,5	-6,2	-25,2	-0,5	70,9	-49,5	-15,19	-0,8	6,5	8,8	0,1
Mar/09	-11,4	-4,6	-22,9	0,7	76,4	-52,1	-23,64	-1,4	-11,3	-13,7	-19,1
Abr/09	-9,1	-1,0	-12,5	8,0	65,3	-40,3	-30,28	-4,3	-11,5	-13,6	-20,2
Mai/09	-4,5	4,3	-3,9	41,1	66,8	-24,5	-32,00	-2,7	-17,7	-16,0	-22,3
Jun/09	-4,0	-0,6	-9,7	42,2	61,4	-30,9	-29,25	-3,2	-12,0	-8,1	-16,5
Jul/09	-6,5	-4,0	-15,4	35,0	51,9	-35,9	-24,65	-3,1	-8,0	-1,1	-10,1
Ago/09	-4,9	3,1	-7,5	58,0	56,6	-40,6	-9,25	-1,8	-3,5	1,0	-7,5
Set/09	-12,9	-3,8	-5,1	79,6	80,1	-37,2	-7,02	0,3	4,9	8,5	-0,7
Out/09	-6,0	-1,9	20,3	99,7	84,0	-12,0	-9,00	0,1	21,4	31,3	22,0