

**Embrapa**

**Gado de Leite**

# Principais Indicadores

## Leite e derivados

### Coordenação Geral

Glauco Carvalho

Alzira Vasconcelos Carneiro

### Equipe Técnica

Glauco Carvalho - Economista/Pesquisador Embrapa Gado de Leite

Alzira Vasconcelos Carneiro - Analista Embrapa Gado de Leite

Guilherme Fonseca Travassos - Bolsista CNPq

Lucas Campio Pinha - Bolsista CNPq

ano 2 Nº 18 03/Dezembro/2009



Esse banco de dados foi elaborado pela Embrapa Gado de Leite. Todas as informações contidas no mesmo foram obtidas de fontes consideradas confiáveis, oficiais ou não. A Embrapa Gado de Leite não garante a acurácia das mesmas e não se responsabiliza por eventuais erros ou omissões. A empresa não se responsabiliza, portanto, por eventuais perdas decorrentes de operações com base em informações desse relatório.

### COMO CITAR:

PRINCIPAIS INDICADORES LEITE E DERIVADOS: boletim eletrônico mensal. Coordenadores, Glauco Rodrigues Carvalho e Alzira Vasconcelos Carneiro. Juiz de Fora: Embrapa Gado de Leite, v. 2, n. 18, 03 dez. 2009. Disponível em: <[http://www.cileite.com.br/publicacoes/arquivos/2009\\_12\\_Indicadores\\_leite.pdf](http://www.cileite.com.br/publicacoes/arquivos/2009_12_Indicadores_leite.pdf)>. Acesso em: dd mmm. aaaa.

CIP-Brasil. Catalogação-na-publicação.  
Embrapa Gado de Leite

---

Principais Indicadores Leites e Derivados. – Ano 2, n. 18 (dez/2009) -  
. – Juiz de Fora : Embrapa Gado de Leite, 2009 – .

Boletim eletrônico mensal.  
Coordenadores: Glauco Rodrigues Carvalho e Alziro Vasconcelos Carneiro.

1. Indicadores. 2. Conjuntura. 3. Leite e Derivados I. Carvalho, G. R. II. Carneiro, A. V.  
CDD 338.1

---

© Embrapa 2009

## Índice Geral

### 1 - Maiores empresas de laticínios no Brasil

1.I. Maiores empresas de laticínios no Brasil	1
---	---

### 2 - Produção de Leite

2.I. Produção de Leite sob Inspeção por região	2
2.II. Produção de Leite sob Inspeção por região acumulado	2

### 3 - Captação de Leite

3.I - Índice de Captação de Leite	3
-----------------------------------	---

### 4 - Produção de Leite por regiões

4.I. Produção Anual de Leite	4
4.II. Produção Anual de Leite por estado	4

### 5 - Rebanho

5.I. Vacas ordenhadas	5
5.II. Vacas ordenhadas por Estado	5

### 6 - Produtividade

6.I. Produtividade	6
6.II. Produtividade por estado	6

### 7 - Preço Interno

7.I. Preço do leite	7
---------------------	---

### 8 - Relação de troca e Índice de custo de produção de leite

8.I. Litros de leite para aquisição de ração e ICP Leite	8
--	---

### 9 - Preços do leite no varejo

9.I. IPCA - Percentual no mês	9
-------------------------------	---

### 10 - Exportações

10.I. Valor anual	10
10.II. Valor mensal	10

### 11 - Importações

11.I. Valor anual	11
11.II. Valor mensal	11

### 12 - Saldo

12.I. Valor anual	12
12.II. Valor mensal	12

### 13 - Preços Interacionais

13.I. Preços de derivados lácteos na UE	13
13.II. Preços de derivados lácteos na Oceania	14

### 14 - Produção Mundial de Leite

14.I. Produção Mundial de Leite por tipo (mil litros)	15
---	----

### 15 - Produção e rebanho mundial

15.I. Leite de vaca : produção e vacas ordenhadas em países selecionados	16
--	----

**1. Maiores empresas de laticínios no Brasil**

**Tabela 1.I - Maiores empresas de laticínios no Brasil**

	Empresas/Marcas	Recepção (mil litros)					
		2006			2007		
		Produtores	Terceiros	Total	Produtores	Terceiros	Total
1	DPA (3)	1.247.000	455.000	1.702.000	1.200.000	600.000	1.800.000
2	ELEGÊ	756.002	141.963	897.965	894.369	429.638	1.324.007
3	ITAMBÉ	970.000	69.000	1.039.000	940.000	150.000	1.090.000
4	PARMALAT	418.800	193.270	612.070	464.824	260.197	725.021
5	BOM GOSTO	231.673	0	231.673	486.588	146.147	632.735
6	LATICÍNIOS MORRINHOS	309.661	28.437	338.098	369.685	17.455	387.140
7	EMBARÉ	262.052	47.401	309.453	317.961	18.612	336.573
8	CONFEPAR	238.495	49.987	288.482	243.031	90.459	333.490
9	CENTROLEITE	262.652	476	263.128	300.095	0	300.095
10	LIDER ALIMENTOS	209.876	16.659	226.535	223.560	25.165	248.725
11	CCL	219.507	96.538	316.045	119.077	128.873	247.950
12	BATÁVIA	241.601	0	241.601	246.459	0	246.459
13	SUDCOOP/FRIMESA	217.915	8.080	225.995	217.531	8.273	225.804
14	DANONE	164.622	57.283	221.905	132.011	90.080	222.091
15	NILZA	14.500	182.000	196.500	41.835	177.614	219.449
16	GRUPO VIGOR	136.820	64.678	201.498	138.504	62.796	201.300
<b>TOTAL</b>		<b>5.901.176</b>	<b>1.410.772</b>	<b>7.311.948</b>	<b>6.335.530</b>	<b>1.957.359</b>	<b>8.292.889</b>

(3) Números referentes a compra de leite realizada pela DPA Manufacturing Brasil em nome da Nestlé, da Fonterra, da DPA Brasil e da Itasa

Fonte: Leite Brasil, CNA/Decon, OCB/CBCL e Embrapa Gado de Leite

## 2. Produção de Leite

**Tabela 2.I - Produção de leite sob inspeção por região**

Quantidade de leite cru ou resfriado industrializado pelo estabelecimento - mil litros

	2005	2006	2007	2008	Var. 2008/2007
Centro-Oeste	2.608.044	2.732.401	2.812.720	2.972.243	5,7%
Nordeste	942.986	941.670	1.035.450	1.080.832	4,4%
Norte	880.393	898.919	1.093.641	1.193.251	9,1%
Sudeste	7.623.699	7.391.895	7.796.769	8.153.585	4,6%
Sul	4.166.199	4.631.910	5.062.437	5.821.585	15,0%
<b>Total</b>	<b>16.221.321</b>	<b>16.596.795</b>	<b>17.801.017</b>	<b>19.221.496</b>	<b>8,0%</b>

Fonte: IBGE (Pesquisa Trimestral do Leite). Elaboração: Embrapa Gado de Leite

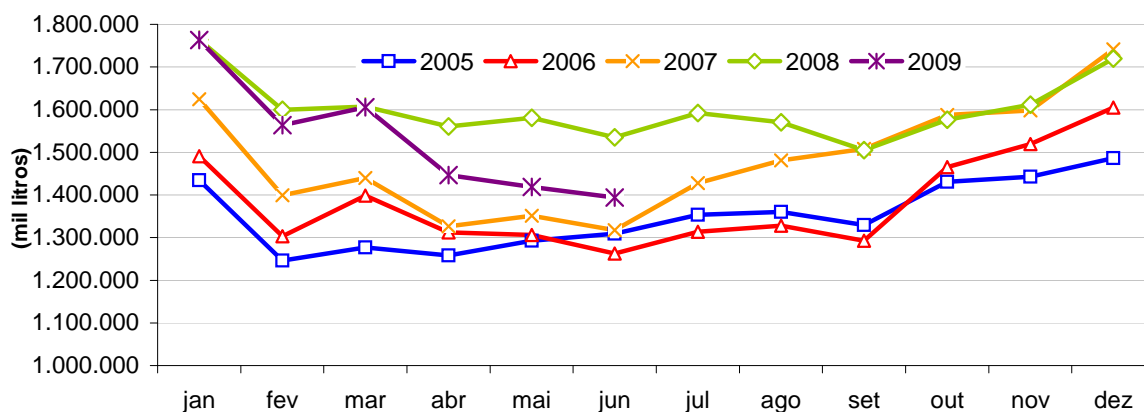
**Tabela 2.II - Produção de leite sob inspeção por região: jan-jun**

Quantidade de leite cru ou resfriado industrializado pelo estabelecimento - mil litros

	jan-jun/08	jan-jun/09	Varição
Centro-Oeste	1.560.407	1.538.836	-1,4%
Nordeste	584.040	521.561	-10,7%
Norte	620.551	637.664	2,8%
Sudeste	4.217.272	3.700.852	-12,2%
Sul	2.664.442	2.792.085	4,8%
<b>Total</b>	<b>9.646.712</b>	<b>9.190.998</b>	<b>-4,7%</b>

Fonte: IBGE (Pesquisa Trimestral do Leite). Elaboração: Embrapa Gado de Leite

**Gráfico I: Produção de leite sob inspeção no Brasil**



Fonte: IBGE. Elaboração: Embrapa Gado de Leite

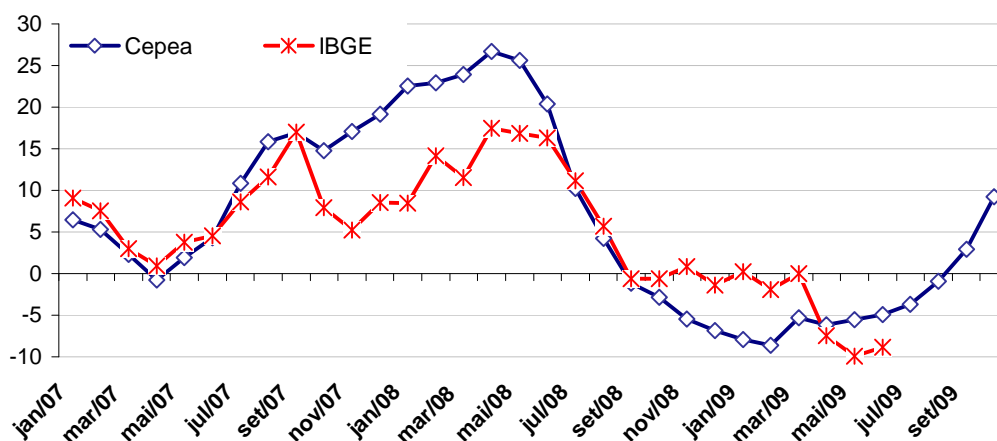
### 3. Captação de Leite

**Tabela 3.1 - Índice de captação de leite**

	Índice Brasil	Varição
out/08	138,62	1,36%
nov/08	140,34	1,24%
dez/08	142,23	1,35%
jan/09	140,45	-1,25%
fev/09	136,51	-2,81%
mar/09	131,27	-3,84%
abr/09	127,49	-2,88%
mai/09	124,37	-2,45%
jun/09	125,45	0,87%
jul/09	128,47	2,41%
ago/09	133,87	4,20%
set/09	140,74	5,13%
out/09	151,37	7,55%

Fonte: Esalq/ CEPEA. Elaboração: Embrapa Gado de Leite

**Gráfico II: Índice de captação de leite e produção sob inspeção-crescimento em relação ao mesmo mês do ano anterior (%)**



Fonte: Cepea/IBGE. Elaboração: Embrapa Gado de Leite

#### 4. Produção de Leite por Regiões

**Tabela 4.I - Produção anual de leite, por Região (mil litros)**

	2006	2007	2008	Var. 2008/2007
Norte	1.699.468	1.676.568	1.665.097	-0,7%
Nordeste	3.198.039	3.335.287	3.459.205	3,7%
Centro-Oeste	3.721.881	3.808.478	4.055.144	6,5%
Sudeste	9.740.310	9.803.336	10.131.577	3,3%
Sul	7.038.521	7.510.245	8.268.360	10,1%
<b>Total</b>	<b>25.398.219</b>	<b>26.133.914</b>	<b>27.579.383</b>	<b>5,5%</b>

Fonte: IBGE (Pesquisa Pecuária Municipal). Elaboração: Embrapa Gado de Leite

**Tabela 4.II - Produção anual de leite, por Estado (mil litros)**

	2006	2007	2008	Var. 2008/2007
Acre	98.096	80.489	70.054	-13,0%
Alagoas	228.238	242.740	239.901	-1,2%
Amapá	4.433	5.743	5.271	-8,2%
Amazonas	45.368	19.505	39.385	101,9%
Bahia	905.752	965.799	952.414	-1,4%
Ceará	380.025	416.453	425.210	2,1%
Distrito Federal	34.122	35.636	29.000	-18,6%
Espírito Santo	434.000	437.770	418.938	-4,3%
Goiás	2.613.622	2.638.568	2.873.541	8,9%
Maranhão	341.206	335.744	365.564	8,9%
Mato Grosso	583.854	644.205	656.558	1,9%
Mato Grosso do Sul	490.283	490.069	496.045	1,2%
Minas Gerais	7.094.111	7.275.242	7.657.305	5,3%
Pará	691.099	643.192	599.538	-6,8%
Paraíba	154.655	170.396	193.567	13,6%
Paraná	2.703.577	2.700.993	2.827.931	4,7%
Pernambuco	630.348	662.078	725.786	9,6%
Piauí	79.786	76.409	77.784	1,8%
Rio de Janeiro	468.191	462.905	475.592	2,7%
Rio Grande do Norte	235.461	214.044	219.279	2,4%
Rio Grande do Sul	2.625.132	2.943.684	3.314.573	12,6%
Rondônia	637.355	708.349	723.108	2,1%
Roraima	5.798	5.595	5.117	-8,5%
Santa Catarina	1.709.812	1.865.568	2.125.856	14,0%
São Paulo	1.744.008	1.627.419	1.579.742	-2,9%
Sergipe	242.568	251.624	259.700	3,2%
Tocantins	217.319	213.695	222.624	4,2%
<b>Total</b>	<b>25.398.219</b>	<b>26.133.914</b>	<b>27.579.383</b>	<b>5,5%</b>

Fonte: IBGE (Pesquisa Pecuária Municipal). Elaboração: Embrapa Gado de Leite

## 5. Rebanho

**Tabela 5.I - Vacas ordenhadas (cabeças)**

	2006	2007	2008	Var. 2008/2007
Norte	2.844.893	2.676.517	2.699.952	0,9%
Nordeste	4.166.968	4.310.500	4.401.315	2,1%
Centro-Oeste	3.337.684	3.373.661	3.476.393	3,0%
Sudeste	7.186.670	7.280.266	7.371.568	1,3%
Sul	3.406.597	3.481.329	3.650.682	4,9%
<b>Brasil</b>	<b>20.942.812</b>	<b>21.122.273</b>	<b>21.599.910</b>	<b>2,3%</b>

Fonte : IBGE (Pesquisa Pecuária Municipal). Elaboração: Embrapa Gado de Leite

**Tabela 5.II - Vacas ordenhadas por Estado (cabeças)**

	2006	2007	2008	Var. 2008/2007
Acre	162.175	147.113	141.649	-3,71%
Alagoas	158.359	175.111	170.050	-2,89%
Amapá	7.599	7.860	6.974	-11,27%
Amazonas	80.231	39.343	85.393	117,05%
Bahia	1.692.915	1.769.620	1.796.204	1,50%
Ceará	475.988	510.382	516.353	1,17%
Distrito Federal	21.695	19.619	13.000	-33,74%
Espírito Santo	388.477	389.222	380.579	-2,22%
Goiás	2.293.105	2.286.190	2.363.068	3,36%
Maranhão	522.829	523.350	549.266	4,95%
Mato Grosso	519.178	565.281	578.229	2,29%
Mato Grosso do Sul	503.706	502.571	522.096	3,89%
Minas Gerais	4.805.390	4.972.260	5.143.689	3,45%
Pará	1.161.443	1.009.554	951.362	-5,76%
Paraíba	202.485	212.622	218.933	2,97%
Paraná	1.383.374	1.352.291	1.331.683	-1,52%
Pernambuco	463.147	478.205	498.029	4,15%
Piauí	202.075	191.833	194.194	1,23%
Rio de Janeiro	395.102	410.162	420.898	2,62%
Rio Grande do Norte	252.561	251.824	259.548	3,07%
Rio Grande do Sul	1.239.059	1.325.354	1.418.922	7,06%
Rondônia	947.401	992.121	1.012.055	2,01%
Roraima	18.743	18.110	16.450	-9,17%
Santa Catarina	784.164	803.684	900.077	11,99%
São Paulo	1.597.701	1.508.622	1.426.402	-5,45%
Sergipe	196.609	197.553	198.738	0,60%
Tocantins	467.301	462.416	486.069	5,12%
<b>Total</b>	<b>20.942.812</b>	<b>21.122.273</b>	<b>21.599.910</b>	<b>2,26%</b>

Fonte : IBGE (Pesquisa Pecuária Municipal). Elaboração: Embrapa Gado de Leite



## 6. Produtividade

**Tabela 6.I - Produtividade (litros/v:**

	2006	2007	2008	Var. 2008/2007
Norte	597	626	617	4,9%
Nordeste	767	774	786	0,8%
Centro-Oeste	1.115	1.129	1.166	1,2%
Sudeste	1.355	1.347	1.374	-0,6%
Sul	2.066	2.157	2.265	4,4%
<b>Brasil</b>	<b>1.213</b>	<b>1.237</b>	<b>1.277</b>	<b>2,0%</b>

Fonte : IBGE. Elaboração: Embrapa Gado de Leite

**Tabela 6.II - Produtividade por Estado (litros/vaca/ano)**

	2006	2007	2008	Var. 2008/2007
Acre	605	547	495	-9,6%
Alagoas	1.441	1.386	1.411	1,8%
Amapá	583	731	756	3,4%
Amazonas	565	496	461	-7,0%
Bahia	535	546	530	-2,8%
Ceará	798	816	823	0,9%
Distrito Federal	1.573	1.816	2.231	22,8%
Espírito Santo	1.117	1.125	1.101	-2,1%
Goiás	1.140	1.154	1.216	5,4%
Maranhão	653	642	666	3,7%
Mato Grosso	1.125	1.140	1.135	-0,4%
Mato Grosso do Sul	973	975	950	-2,6%
Minas Gerais	1.476	1.463	1.489	1,7%
Pará	595	637	630	-1,1%
Paraíba	764	801	884	10,3%
Paraná	1.954	1.997	2.124	6,3%
Pernambuco	1.361	1.385	1.457	5,3%
Piauí	395	398	401	0,6%
Rio de Janeiro	1.185	1.129	1.130	0,1%
Rio Grande do Norte	932	850	845	-0,6%
Rio Grande do Sul	2.119	2.221	2.336	5,2%
Rondônia	673	714	714	0,1%
Roraima	309	309	311	0,7%
Santa Catarina	2.180	2.321	2.362	1,7%
São Paulo	1.092	1.079	1.108	2,7%
Sergipe	1.234	1.274	1.307	2,6%
Tocantins	465	462	458	-0,9%
<b>Total</b>	<b>1.213</b>	<b>1.237</b>	<b>1.277</b>	<b>3,2%</b>

Fonte : IBGE. Elaboração: Embrapa Gado de Leite

### 7. Preço Interno

Tabela 7.1 - Preço do leite (R\$/L) - valor sem imposto

	SP	MG	RS	PR	GO	BA	SC	BRASIL
nov/08	0,644	0,592	0,561	0,550	0,592	0,617	0,522	0,588
dez/08	0,637	0,593	0,571	0,563	0,572	0,599	0,564	0,591
jan/09	0,633	0,589	0,606	0,584	0,570	0,596	0,602	0,597
fev/09	0,636	0,591	0,606	0,590	0,566	0,595	0,600	0,598
mar/09	0,639	0,606	0,608	0,598	0,586	0,592	0,616	0,609
abr/09	0,654	0,634	0,600	0,609	0,616	0,596	0,611	0,626
mai/09	0,687	0,667	0,644	0,644	0,662	0,606	0,647	0,663
jun/09	0,738	0,698	0,692	0,723	0,706	0,621	0,735	0,709
jul/09	0,819	0,765	0,736	0,798	0,765	0,628	0,768	0,772
ago/09	0,817	0,771	0,751	0,796	0,765	0,623	0,754	0,774
set/09	0,786	0,751	0,714	0,723	0,737	0,653	0,691	0,743
out/09	0,735	0,709	0,665	0,679	0,699	0,647	0,634	0,698
<b>Variação mensal de preços (%)</b>								
nov/08	-0,83	-6,29	0,97	1,49	-5,97	0,42	1,24	-3,49
dez/08	-1,16	0,24	1,80	2,33	-3,38	-2,92	8,10	0,42
jan/09	-0,55	-0,74	6,18	3,71	-0,35	-0,43	6,68	1,03
fev/09	0,43	0,44	-0,02	1,04	-0,68	-0,23	-0,28	0,20
mar/09	0,42	2,44	0,38	1,36	3,59	-0,44	2,68	1,77
abr/09	2,36	4,64	-1,38	1,77	5,02	0,57	-0,84	2,81
mai/09	5,13	5,27	7,27	5,73	7,59	1,75	5,86	5,86
jun/09	7,38	4,62	7,46	12,32	6,54	2,52	13,65	6,96
jul/09	10,99	9,63	6,42	10,33	8,41	1,13	4,50	8,93
ago/09	-0,22	0,69	2,04	-0,26	0,01	-0,78	-1,87	0,31
set/09	-3,78	-2,57	-4,97	-9,16	-3,61	4,81	-8,42	-4,09
out/09	-6,49	-5,58	-6,84	-6,10	-5,21	-0,92	-8,15	-5,95
<b>Variação em relação ao mesmo mês do ano anterior (%)</b>								
nov/08	-6,94	-20,68	-10,76	-16,88	-19,20	-4,03	-1,06	-15,53
dez/08	-5,35	-17,80	-9,27	-10,03	-19,27	-7,71	-3,97	-13,16
jan/09	-2,79	-16,64	-3,58	-4,39	-18,63	1,90	3,19	-10,46
fev/09	-7,01	-18,11	-3,78	-4,85	-23,13	1,50	0,13	-12,81
mar/09	-10,20	-18,97	-5,98	-7,43	-22,87	-3,30	-4,51	-14,46
abr/09	-13,48	-16,76	-10,54	-11,54	-20,31	-1,52	-10,25	-14,98
mai/09	-11,64	-14,21	-7,54	-10,67	-15,72	-5,81	-8,04	-12,38
jun/09	-8,35	-10,44	-1,89	-0,55	-9,68	-4,30	3,80	-7,17
jul/09	3,33	0,83	4,64	11,94	2,04	-3,40	10,59	3,40
ago/09	6,99	5,23	15,79	19,55	5,97	-2,07	20,22	8,80
set/09	9,61	13,02	17,91	19,12	9,49	5,73	18,26	12,96
out/09	13,19	12,26	19,72	25,13	11,06	5,41	23,00	14,57

Fonte: Esala/ CEPEA. Elaboração: Embrapa Gado de Leite

**8. Relação de troca na pecuária de leite e Índice de custo de produção de leite**
**Tabela 8.I - Litros de leite para aquisição de ração e ICPL Leite/Embrapa**

	Litros de Leite/ 60 kg de milho	Litros de Leite/ 60 kg de farelo soja	Litros de Leite/ 60 kg mistura*	ICP Leite/ Embrapa**
nov/08	35,03	76,22	47,39	142,62
dez/08	34,70	74,97	46,78	142,15
jan/09	40,77	84,88	54,01	144,48
fev/09	37,69	87,36	52,59	147,47
mar/09	34,09	75,79	46,60	147,82
abr/09	33,76	77,24	46,80	147,64
mai/09	33,62	78,56	47,10	147,25
jun/09	31,41	74,00	44,19	146,12
jul/09	26,70	62,40	37,41	144,26
ago/09	25,45	63,96	37,01	144,12
set/09	26,21	66,97	38,44	144,53
out/09	29,99	66,98	41,08	145,21
<b>Varição em relação ao mês anterior (%)</b>				
nov/08	-5,89	6,43	-0,32	-0,76
dez/08	-0,95	-1,65	-1,29	-0,33
jan/09	17,51	13,23	15,45	1,64
fev/09	-7,55	2,92	-2,61	2,07
mar/09	-9,56	-13,25	-11,40	0,23
abr/09	-0,97	1,91	0,43	-0,12
mai/09	-0,41	1,71	0,64	-0,27
jun/09	-6,57	-5,79	-6,18	-0,77
jul/09	-14,99	-15,68	-15,34	-1,27
ago/09	-4,67	2,51	-1,08	-0,10
set/09	2,98	4,70	3,87	0,28
out/09	14,39	0,02	6,88	0,47
<b>Varição em relação ao mesmo mês do ano anterior (%)</b>				
nov/08	-24,49	57,69	-3,27	12,99
dez/08	-30,55	36,14	-11,85	9,20
jan/09	-13,16	40,75	3,63	7,18
fev/09	-10,23	36,17	9,27	9,47
mar/09	-11,23	21,33	6,89	9,67
abr/09	-6,69	38,63	13,97	9,28
mai/09	-9,30	49,71	14,20	7,71
jun/09	-10,46	45,11	5,95	5,28
jul/09	-27,61	9,13	-14,88	0,24
ago/09	-28,25	5,84	-10,39	-0,84
set/09	-28,91	22,02	-13,54	1,44
out/09	-19,45	7,76	-13,58	1,04

\*(70% milho e 30% farelo de soja)

\*\*base(abril/2006 = 100)

Fonte: Cepea/Esalq; Deral; Gazeta Mercantil. Elaboração: Embrapa Gado de Leite

9. Variação de preços do leite no varejo

Tabela 9.1 - IPCA - Percentual no mês

Variação mensal de preços no Varejo (%)										
out/08	-0,54	-0,37	-2,00	-2,29	-0,25	-2,23	0,60	0,66	-3,09	0,53
nov/08	1,18	2,59	-0,53	-1,28	0,34	0,29	-0,26	-0,61	5,79	0,58
dez/08	0,68	1,16	-0,68	-0,49	0,25	0,98	0,75	2,14	0,22	0,43
jan/09	0,12	0,62	-0,16	-1,85	0,70	1,06	-1,50	1,82	0,98	-1,38
fev/09	0,13	0,40	0,25	-0,07	-0,27	2,06	0,16	-1,34	-0,14	1,30
mar/09	0,32	0,54	-1,19	0,57	-0,34	2,13	-0,02	1,95	1,60	0,42
abr/09	1,96	3,12	-0,07	1,01	0,79	2,96	0,80	-0,38	-0,65	-0,01
mai/09	5,56	9,77	1,12	1,10	1,39	0,80	0,91	-0,09	0,00	0,66
jun/09	7,01	12,10	-0,60	1,48	1,72	3,57	0,21	-1,48	0,63	0,48
jul/09	2,42	4,02	1,37	0,33	0,86	3,94	-1,15	1,36	0,49	0,69
ago/09	-3,69	-6,61	1,05	1,00	0,66	-0,36	-2,22	0,07	-0,91	0,46
set/09	-4,79	-8,76	0,15	0,04	0,18	-1,08	-0,29	2,44	-2,65	-0,06
out/09	-3,83	-6,73	1,00	-0,71	-0,81	-0,93	0,03	-1,52	0,88	0,46
Variação em relação ao mesmo mês do ano anterior (%)										
out/08	-5,76	-7,46	-9,63	-9,68	-1,47	-1,25	-2,75	6,83	-4,74	-2,16
nov/08	-0,95	1,90	-10,04	-10,03	-0,63	-1,72	-2,22	4,34	3,67	-2,78
dez/08	-0,27	3,09	-10,66	-10,47	-0,38	-0,76	-1,49	6,57	3,89	-2,36
jan/09	1,85	6,92	-9,82	-10,61	1,11	-0,67	-2,19	8,45	4,51	-3,15
fev/09	1,97	7,51	-9,64	-10,67	1,02	-0,76	-2,17	2,40	2,30	-2,82
mar/09	1,27	5,38	-9,06	-9,43	0,86	0,95	-1,18	0,94	4,85	-0,67
abr/09	1,28	4,93	-8,31	-9,36	2,02	5,92	-0,60	-4,67	0,07	1,33
mai/09	5,47	12,08	-6,75	-8,47	2,82	4,13	0,64	0,19	1,52	2,67
jun/09	12,07	24,02	-7,34	-6,81	4,07	9,14	0,66	0,48	1,90	3,09
jul/09	15,20	28,62	-4,17	-4,40	4,83	13,46	1,30	4,45	0,14	3,60
ago/09	12,85	23,64	-2,16	-2,74	6,01	15,87	-0,92	3,82	1,83	3,65
set/09	10,22	18,11	-1,34	-0,53	6,18	14,86	-2,04	6,63	2,02	4,15
out/09	6,57	10,57	1,68	1,08	5,58	16,38	-2,60	4,32	6,20	4,08
Variação de preços acumulados no ano em relação ao mesmo período do ano anterior (%)										
out/08	5,08	-0,03	15,35	18,82	9,87	12,86	2,61	9,20	-0,98	-4,21
nov/08	4,51	0,14	12,61	15,66	8,82	11,40	2,15	8,75	-0,57	-4,09
dez/08	4,18	0,52	10,40	13,14	8,02	10,48	1,79	8,58	-0,27	-3,97
jan/09	1,85	6,92	-9,82	-10,61	1,11	-0,67	-2,19	8,45	4,51	-3,15
fev/09	1,91	7,21	-9,73	-10,64	1,06	-0,72	-2,18	5,36	3,39	-2,98
mar/09	1,69	6,59	-9,51	-10,24	1,00	-0,16	-1,85	3,83	3,88	-2,22
abr/09	1,59	6,16	-9,21	-10,02	1,25	1,35	-1,54	1,56	2,90	-1,35
mai/09	2,38	7,41	-8,73	-9,71	1,56	1,92	-1,10	1,28	2,62	-0,56
jun/09	4,04	10,33	-8,50	-9,22	1,98	3,12	-0,81	1,15	2,50	0,03
jul/09	5,67	13,07	-7,90	-8,55	2,39	4,60	-0,51	1,61	2,15	0,54
ago/09	6,57	14,42	-7,21	-7,84	2,84	5,98	-0,56	1,88	2,11	0,92
set/09	6,97	14,82	-6,58	-7,06	3,22	6,95	-0,73	2,40	2,10	1,28
out/09	6,93	14,40	-5,79	-6,29	3,45	7,86	-0,91	2,59	2,49	1,56

Fonte: IBGE. Elaboração: Embrapa Gado de Leite

## 10. Exportações

**Tabela 10.I - Valor anual**

(US\$ mil)					
Produto	2005	2006	2007	2008	Var. 2008/2007
Leite Fluido	185,1	78,8	1.853,4	47,6	-97,43%
Leite em Pó	59.592,0	44.155,5	181.333,0	378.640,0	108,81%
Leite Condensado	34.094,3	63.139,7	43.262,8	73.584,1	70,09%
Creme de Leite	1.636,4	6.105,8	8.822,9	11.171,1	26,62%
logurte	172,7	1,7	18,0	0,9	-95,03%
Leitelho	1.394,1	1.252,8	2.840,4	3.128,5	10,14%
Soro de Leite	13,7	1,3	2,8	27,1	864,66%
Manteiga	3.040,6	2.084,0	9.274,1	12.605,1	35,92%
Demais gorduras lácteas	510,7	750,1	143,2	67,9	-52,57%
Queijos	28.883,4	20.936,1	25.724,2	29.988,4	16,58%
Doce de Leite	548,1	666,8	618,9	708,5	14,47%
Leite Modificado	19.496,4	29.101,4	25.069,0	30.903,8	23,27%
Outros produtos lácteos	66,5	28,9	12,0	7,0	-41,81%
<b>TOTAL</b>	<b>149.634</b>	<b>168.303</b>	<b>298.975</b>	<b>540.880</b>	<b>80,91%</b>

Fonte: Secex. Elaboração: Embrapa Gado de Leite

**Tabela 10.II - Valor mensal**

(US\$ mil)						
Produto	out/08	out/09	Variação(%)	jan-out/08	jan-out/09	Variação(%)
Leite Fluido	0,0	25,6	-	41,5	38,2	-7,8%
Leite em Pó	40.673,8	5.168,1	-87,3%	318.262,3	50.464,5	-84,1%
Leite Condensado	5.581,2	4.169,6	-25,3%	61.420,7	48.894,9	-20,4%
Creme de Leite	1.679,4	1.878,8	11,9%	10.306,7	7.749,7	-24,8%
logurte	0,0	0,0	-	0,9	0,0	-
Leitelho	243,6	416,9	71,2%	2.925,8	3.474,3	18,7%
Soro de Leite	2,7	0,0	-	24,6	2,1	-91,5%
Manteiga	1.013,1	1.563,6	54,3%	12.407,0	3.478,7	-72,0%
Demais gorduras lácteas	0,0	0,0	-	67,8	0,0	-
Queijos	2.016,3	1.780,6	-11,7%	25.638,3	17.184,5	-33,0%
Doce de Leite	49,4	59,4	20,2%	564,9	589,7	4,4%
Leite Modificado	7.526,0	1.849,6	-75,4%	24.023,2	14.679,6	-38,9%
Outros produtos lácteos	0,0	0,0	-	7,0	1,8	-74,2%
<b>TOTAL</b>	<b>58.786</b>	<b>16.912</b>	<b>-71,2%</b>	<b>455.690</b>	<b>146.558</b>	<b>-67,8%</b>

Fonte: Secex. Elaboração: Embrapa Gado de Leite

## 11. Importações

**Tabela 11.I - Valor anual**

(US\$ mil)					
Produto	2005	2006	2007	2008	Var. 2008/2007
Leite Fluido	693,6	5.343,3	1.951,2	1.764,7	-9,56%
Leite em Pó	76.590,0	87.884,3	71.347,0	119.169,5	67,03%
Leite Condensado	20,5	247,5	0,0	0,0	-
Creme de Leite	43,9	156,2	87,8	96,2	9,50%
Iogurte	0,0	0,0	0,0	0,0	-
Leitelho	982,8	1.221,8	2.273,6	777,0	-65,82%
Soro de Leite	25.019,0	27.854,8	45.238,6	43.068,8	-4,80%
Manteiga	419,8	1.489,5	1.291,1	3.783,1	193,01%
Demais gorduras lácteas	976,7	1.186,2	1.279,2	177,5	-86,12%
Queijos	11.075,5	21.647,4	19.695,1	29.518,1	49,88%
Doce de Leite	82,8	283,2	628,2	1.287,3	104,91%
Leite Modificado	62,2	62,3	68,1	264,2	287,85%
Outros produtos lácteos	5.371,0	7.658,1	7.669,9	13.238,9	72,61%
<b>TOTAL</b>	<b>121.338</b>	<b>155.035</b>	<b>151.530</b>	<b>213.145</b>	<b>40,66%</b>

Fonte : Secex. Elaboração: Embrapa Gado de Leite

**Tabela 11.II - Valor mensal**

(US\$ mil)						
Produto	out/08	out/09	Variação(%)	jan-out/08	jan-out/09	Variação(%)
Leite Fluido	148,9	431,9	190,04%	1.227,2	3.259,0	165,6%
Leite em Pó	10.618,8	8.516,2	-19,80%	100.009,3	129.847,8	29,8%
Leite Condensado	0,0	0,0	-	0,0	0,0	-
Creme de Leite	6,8	13,2	93,38%	73,6	155,4	111,1%
Iogurte	0,0	0,0	-	0,0	0,0	-
Leitelho	183,3	67,9	-62,98%	777,0	2.860,3	268,1%
Soro de Leite	3.253,2	2.018,3	-37,96%	39.111,3	21.889,9	-44,0%
Manteiga	171,3	711,5	315,41%	1.990,4	12.474,3	526,7%
Demais gorduras lácteas	0,8	39,3	4777,39%	109,1	1.005,2	821,3%
Queijos	2.467,8	8.722,1	253,44%	24.117,5	49.882,4	106,8%
Doce de Leite	115,9	180,5	55,68%	1.013,0	1.090,9	7,7%
Leite Modificado	4,3	316,4	7225,72%	69,2	1.425,8	1959,8%
Outros produtos lácteos	288,7	184,5	-36,11%	10.786,0	2.862,0	-73,5%
<b>TOTAL</b>	<b>17.260</b>	<b>21.202</b>	<b>22,84%</b>	<b>179.284</b>	<b>226.753</b>	<b>26,5%</b>

Fonte : Secex. Elaboração: Embrapa Gado de Leite

## 12. Saldo

**Tabela 12.I - Valor anual**

Produto	(US\$ mil)			
	2005	2006	2007	2008
Leite Fluido	-508,5	-5.264,6	-97,7	-1.717,1
Leite em Pó	-16.998,0	-43.728,9	109.986,0	259.470,6
Leite Condensado	34.073,8	62.892,2	43.262,8	73.584,1
Creme de Leite	1.592,5	5.949,5	8.735,0	11.074,9
logurte	172,7	1,7	18,0	0,9
Leitelho	411,2	31,0	566,7	2.351,5
Soro de Leite	-25.005,3	-27.853,5	-45.235,8	-43.041,7
Manteiga	2.620,8	594,6	7.983,0	8.822,0
Demais gorduras lácteas	-466,0	-436,1	-1.135,9	-109,6
Queijos	17.807,9	-711,2	6.029,1	470,3
Doce de Leite	465,3	383,6	-9,3	-578,8
Leite Modificado	19.434,3	29.039,1	25.000,9	30.639,6
Outros produtos lácteos	-5.304,5	-7.629,2	-7.657,9	-13.231,9
<b>TOTAL</b>	<b>28.296</b>	<b>13.268</b>	<b>147.445</b>	<b>327.735</b>

Fonte : Secex. Elaboração: Embrapa Gado de Leite

**Tabela 12.II - Valor mensal**

Produto	(US\$ mil)			
	out/08	out/09	jan-out/08	jan-out/09
Leite Fluido	-148,9	-406,4	-1.185,8	-3.220,8
Leite em Pó	30.055,1	-3.348,2	218.253,1	-79.383,3
Leite Condensado	5.581,2	4.169,6	61.420,7	48.894,9
Creme de Leite	1.672,5	1.865,6	10.233,0	7.594,3
logurte	0,0	0,0	0,9	0,0
Leitelho	60,3	349,1	2.148,7	614,0
Soro de Leite	-3.250,5	-2.018,3	-39.086,7	-21.887,8
Manteiga	841,9	852,1	10.416,6	-8.995,5
Demais gorduras lácteas	-0,8	-39,3	-41,3	-1.005,2
Queijos	-451,5	-6.941,5	1.520,8	-32.697,9
Doce de Leite	-66,5	-121,1	-448,1	-501,2
Leite Modificado	7.521,7	1.533,2	23.954,0	13.253,8
Outros produtos lácteos	-288,7	-184,5	-10.779,0	-2.860,1
<b>TOTAL</b>	<b>41.526</b>	<b>-4.290</b>	<b>276.407</b>	<b>-80.195</b>

Fonte : Secex. Elaboração: Embrapa Gado de Leite

**13. Preços Internacionais**

**Tabela 13.I - Preços de derivados lácteos na U.E.**

PRODUTOS LÁCTEOS NA UNIÃO EUROPEIA							
Ano	Semana	Período	Leite em pó desnatado	Leite em pó integral	Manteiga (82% mat. gorda)	Manteiga (99% mat. gorda)	Soro de leite
			(US\$/ton)	(US\$/ton)	(US\$/ton)	(US\$/ton)	(US\$/ton)
2008	49	01 Dez - 05 Dez	2.063	2.613	2.725	3.325	538
	51	15 Dez - 19 Dez	2.250	2.838	3.000	3.450	600
2009	1	29 Dez - 02 Jan	2.163	2.463	2.763	3.250	538
	3	12 Jan - 16 Jan	2.150	2.350	2.675	3.125	475
	5	26 Jan - 30 Jan	2.100	2.188	2.625	3.000	513
	7	09 Fev - 13 Fev	2.088	2.150	2.675	3.000	513
	9	23 Fev - 27 Fev	2.025	2.175	2.463	3.000	500
	11	9 Mar - 13 Mar	2.088	2.288	2.500	3.000	525
	13	23 Mar - 28 Mar	2.138	2.325	2.750	3.000	533
	15	30 Mar - 03 Abr	2.138	2.325	2.800	3.000	533
	17	13 Abr - 17 Abr	2.145	2.375	2.800	3.000	533
	19	27 Abr - 01 Mai	2.188	2.538	2.863	3.100	560
	21	11 Mai - 15 Mai	2.300	2.625	3.000	3.188	563
	23	25 Mai - 29 Mai	2.300	2.625	2.950	3.188	600
	25	08 Jun - 12 Jun	2.388	2.650	3.038	3.250	625
	27	22 Jun - 26 Jun	2.350	2.650	3.100	3.250	625
	29	29 Jun - 03 Jul	2.350	2.650	3.125	3.250	663
	31	13 Jul - 17 Jul	2.363	2.700	3.213	3.338	663
	33	27 Jul - 31 Jul	2.363	2.738	3.313	3.425	700
35	10 Ago - 14 Ago	2.425	2.775	3.450	3.638	750	
37	24 Ago - 28 Ago	2.613	3.013	3.588	3.663	938	
39	31 Ago - 04 Set	2.663	3.200	3.800	4.000	988	
41	14 Set - 18 Set	2.788	3.463	4.238	4.400	1.013	
43	28 Set - 02 Out	3.150	3.700	4.600	4.750	1.075	
45	12 Out - 16 Out	3.300	3.863	4.900	5.000	1.063	
47	26 Out - 30 Out	3.438	3.988	5.125	5.325	1.088	

Fonte: Dairy Market News Weekly Printed Reports. Elaboração: Embrapa Gado de Leite



**13. Preços Internacionais**

**Tabela 13.II - Preços de derivados lácteos na Oceania**

Ano	Semana	Período	PRODUTOS LÁCTEOS NA OCEANIA			
			Leite em pó desnatado	Leite em pó integral	Manteiga (82% mat. gorda)	Queijo Cheddar
			(US\$/ton)	(US\$/ton)	(US\$/ton)	(US\$/ton)
2008	49	01 Dez - 05 Dez	2.050	2.225	2.450	3.150
	51	15 Dez - 19 Dez	1.950	2.100	2.150	3.150
2009	1	29 Dez - 02 Jan	1.875	1.950	1.950	2.750
	3	12 Jan - 16 Jan	1.775	1.850	1.900	2.600
	5	26 Jan - 30 Jan	1.750	1.850	1.850	2.450
	7	09 Feb - 13 Feb	1.750	1.850	1.850	2.450
	9	23 Feb - 27 Feb	1.800	1.900	1.850	2.450
	11	9 Mar - 13 Mar	1.825	1.950	1.850	2.600
	13	23 Mar - 28 Mar	2.000	2.050	1.800	2.400
	15	30 Mar - 03 Abr	1.950	2.075	1.800	2.450
	17	13 Abr - 17 Abr	2.000	2.200	1.925	2.550
	19	27 Abr - 01 Mai	2.000	2.200	1.875	2.600
	21	11 Mai - 15 Mai	2.000	2.200	1.925	2.575
	23	25 Mai - 29 Mai	2.000	2.050	1.850	2.550
	25	08 Jun - 12 Jun	2.025	2.050	1.900	2.600
	27	22 Jun - 26 Jun	2.000	2.025	1.925	2.700
	29	29 Jun - 03 Jul	2.025	2.000	1.950	2.700
	31	13 Jul - 17 Jul	2.025	2.100	1.975	2.700
	33	27 Jul - 31 Jul	2.125	2.225	2.125	2.750
35	10 Ago - 14 Ago	2.275	2.550	2.250	2.775	
37	24 Ago - 28 Ago	2.413	2.800	2.350	3.100	
39	31 Ago - 04 Set	2.525	2.850	2.650	3.175	
41	14 Set - 18 Set	2.650	2.850	2.800	3.250	
43	28 Set - 02 Out	2.950	3.150	3.125	3.650	
45	12 Out - 16 Out	3.350	3.500	3.625	3.875	
47	26 Out - 30 Out	3.400	3.550	3.750	4.350	

Fonte: Dairy Market News Weekly Printed Reports. Elaboração: Embrapa Gado de Leite

#### 14. Produção Mundial de Leite

Tabela 14.1 - Produção Mundial de Leite por tipo (mil litros)

	Leite de Búfalo	Leite de Camelo	Leite de Vaca	Leite de Cabra	Leite de Ovelha	Total
1990	44.075.742	1.338.729	478.966.269	9.971.966	7.946.212	542.298.918
1991	44.400.294	1.237.005	469.795.134	9.806.033	7.832.778	533.071.244
1992	46.099.375	1.184.592	460.427.599	10.356.689	8.151.672	526.219.928
1993	48.189.688	1.273.987	459.915.094	10.855.884	8.051.968	528.286.623
1994	50.532.752	1.339.394	461.076.699	11.460.067	8.351.410	532.760.323
1995	54.655.609	1.361.626	464.158.162	11.712.242	8.352.011	540.239.651
1996	57.754.639	1.390.165	467.529.751	11.824.366	8.619.451	547.118.373
1997	59.870.383	1.412.087	468.941.618	12.136.775	8.490.671	550.851.535
1998	62.220.043	1.398.010	475.039.799	12.476.390	8.519.193	559.653.437
1999	64.716.635	1.401.692	483.525.531	12.588.922	8.496.922	570.729.703
2000	66.498.780	1.419.870	490.530.475	12.656.298	8.429.694	579.535.118
2001	69.265.065	1.433.518	497.568.203	12.917.248	8.568.123	589.752.157
2002	70.856.126	1.444.013	507.763.964	13.328.689	8.631.042	602.023.835
2003	73.499.575	1.478.104	517.067.367	13.857.151	8.863.004	614.765.201
2004	76.092.487	1.534.809	525.543.842	14.025.736	9.045.543	626.242.418
2005	78.881.810	1.506.357	541.342.679	14.375.361	9.224.004	645.330.212
2006	83.233.147	1.491.830	555.704.177	14.647.745	9.344.873	664.421.772
2007	85.396.902	1.475.861	560.487.275	14.800.534	9.146.535	671.307.107

Fonte: FAO. Elaboração: Embrapa Gado de Leite

**15. Produção e rebanho mundial**

**Tabela 15.I - Leite de vaca: produção, vacas ordenhadas e produtividade em países selecionados**

Países	Produção (toneladas)			Rebanho (cabeças)			Produtividade (tonelada/cabeça)		
	2005	2006	2007	2005	2006	2007	2005	2006	2007
Estados Unidos	80.254.467	82.463.031	84.189.067	9.041.000	9.112.000	9.132.000	8,88	9,05	9,22
Índia	39.759.000	41.000.000	42.140.000	36.586.000	38.000.000	38.000.000	1,09	1,08	1,11
China	27.837.281	32.248.208	32.820.095	11.134.645	10.639.186	10.557.309	2,50	3,03	3,11
Rússia	30.892.639	31.186.154	31.950.000	9.647.223	9.292.143	9.400.000	3,20	3,36	3,40
Alemanha	28.452.950	27.995.000	27.900.000	4.208.000	4.081.200	4.029.800	6,76	6,86	6,92
Brasil *	24.620.859	25.398.219	26.133.913	20.625.925	20.942.812	21.122.273	1,19	1,21	1,24
França	24.885.376	24.194.707	23.705.000	3.957.858	3.877.817	3.799.000	6,29	6,24	6,24
Nova Zelândia	14.637.894	15.332.067	15.841.624	4.120.176	4.137.697	4.150.000	3,55	3,71	3,82
Reino Unido	14.473.000	14.340.000	14.450.000	2.013.000	1.994.000	2.010.484	7,19	7,19	7,19
Ucrânia	13.423.753	13.017.100	12.300.000	3.846.700	3.560.500	3.346.700	3,49	3,66	3,68
<b>SUBTOTAL</b>	<b>299.237.219</b>	<b>307.174.486</b>	<b>311.429.699</b>	<b>105.180.527</b>	<b>105.637.355</b>	<b>105.547.566</b>	<b>2,84</b>	<b>2,91</b>	<b>2,95</b>
<b>TOTAL</b>	<b>541.342.679</b>	<b>555.704.177</b>	<b>560.487.275</b>	<b>243.675.354</b>	<b>243.414.781</b>	<b>244.869.434</b>	<b>2,22</b>	<b>2,28</b>	<b>2,29</b>

Fonte: FAO / \*IBGE (Pesquisa Pecuária Municipal). Elaboração: Embrapa Gado de Leite