

Embrapa

Gado de Leite

Principais Indicadores

Leite e derivados

Coordenação Geral

Glauco Carvalho

Alzira Vasconcelos Carneiro

Equipe Técnica

Glauco Carvalho - Economista/Pesquisador Embrapa Gado de Leite

Alzira Vasconcelos Carneiro - Analista Embrapa Gado de Leite

Guilherme Fonseca Travassos - Bolsista CNPq

Lucas Campio Pinha - Bolsista CNPq

ano 3 Nº 22 08/Abril/2010



Esse banco de dados foi elaborado pela Embrapa Gado de Leite. Todas as informações contidas no mesmo foram obtidas de fontes consideradas confiáveis, oficiais ou não. A Embrapa Gado de Leite não garante a acurácia das mesmas e não se responsabiliza por eventuais erros ou omissões. A empresa não se responsabiliza, portanto, por eventuais perdas decorrentes de operações com base em informações desse relatório.

COMO CITAR:

PRINCIPAIS INDICADORES LEITE E DERIVADOS: boletim eletrônico mensal. Coordenadores, Glauco Rodrigues Carvalho e Alzira Vasconcelos Carneiro. Juiz de Fora: Embrapa Gado de Leite, v. 3, n. 22, 08 abr. 2010. Disponível em: <http://www.cileite.com.br/sites/default/files/2010_04_indicadores_leite.pdf>. Acesso em: dd mmm. aaaa.

CIP-Brasil. Catalogação-na-publicação.
Embrapa Gado de Leite

Principais Indicadores Leites e Derivados. – Ano 3, n. 22 (abr/2010) -
. – Juiz de Fora : Embrapa Gado de Leite, 2010 – .

Boletim eletrônico mensal.
Coordenadores: Glauco Rodrigues Carvalho e Alziro Vasconcelos Carneiro.

1. Indicadores. 2. Conjuntura. 3. Leite e Derivados I. Carvalho, G. R. II. Carneiro, A. V.
CDD 338.1

© Embrapa 2010

Índice Geral

1 - Maiores empresas de laticínios no Brasil

1.I. Maiores empresas de laticínios no Brasil	1
---	---

2 - Produção de Leite

2.I. Produção de Leite sob Inspeção por região	2
2.II. Produção de Leite sob Inspeção por região acumulado	2

3 - Captação de Leite

3.I - Índice de Captação de Leite	3
-----------------------------------	---

4 - Produção de Leite por regiões

4.I. Produção Anual de Leite	4
4.II. Produção Anual de Leite por estado	4

5 - Rebanho

5.I. Vacas ordenhadas	5
5.II. Vacas ordenhadas por Estado	5

6 - Produtividade

6.I. Produtividade	6
6.II. Produtividade por estado	6

7 - Preço Interno

7.I. Preço do leite	7
---------------------	---

8 - Relação de troca e Índice de custo de produção de leite

8.I. Litros de leite para aquisição de ração e ICP Leite	8
--	---

9 - Preços do leite no varejo

9.I. IPCA - Percentual no mês	9
-------------------------------	---

10 - Exportações

10.I. Valor anual	10
10.II. Valor mensal	10

11 - Importações

11.I. Valor anual	11
11.II. Valor mensal	11

12 - Saldo

12.I. Valor anual	12
12.II. Valor mensal	12

13 - Preços Interacionais

13.I. Preços de derivados lácteos na UE	13
13.II. Preços de derivados lácteos na Oceania	14

14 - Produção Mundial de Leite

14.I. Produção Mundial de Leite por tipo (mil litros)	15
---	----

15 - Produção e rebanho mundial

15.I. Leite de vaca : produção e vacas ordenhadas em países selecionados	16
--	----

1. Maiores empresas de laticínios no Brasil

Tabela 1.I - Maiores empresas de laticínios no Brasil

	Empresas/Marcas	Recepção (mil litros)					
		2007			2008		
		Produtores	Terceiros	Total	Produtores	Terceiros	Total
1	DPA (3)	1.200.000	600.000	1.800.000	1.230.000	670.000	1.900.000
2	PERDIGÃO	1.140.828	429.638	1.570.466	1.163.141	507.967	1.671.108
3	ITAMBÉ	940.000	150.000	1.090.000	1.111.000	129.000	1.240.000
4	BOM GOSTO	486.588	146.147	632.735	767.610	198.834	966.444
5	PARMALAT	464.824	260.197	725.021	543.000	368.000	911.000
6	NILZA ALIMENTOS	41.835	177.614	219.449	164.867	247.601	412.468
7	LACTICÍNIOS MOURINHOS	369.685	17.455	387.140	354.934	47.593	402.527
8	EMBARÉ	317.961	18.612	336.573	292.780	57.565	350.345
9	CENTROLEITE	300.095	0	300.095	336.031	0	336.031
10	CONFEPAR	243.031	90.459	333.490	321.791	9.866	331.657
11	DANONE	132.011	90.080	222.091	166.368	74.617	240.985
12	FRIMESA	217.531	8.273	225.804	194.169	17.965	212.134
13	GRUPO VIGOR	138.504	62.796	201.300	144.469	52.480	196.949
14	CCL	119.077	128.873	247.950	75.701	93.789	169.490
TOTAL		5.992.893	2.051.271	8.044.164	6.865.861	2.408.760	9.274.621

(1) Classificação base recepção (produtores + terceiros) no ano de 2008

(2) Posição em 31 de dezembro

(3) Numeros referentes a compra de leite realizada pela DPA Manufacturing Brasil em nome da Nestlé, da Fonterra, da DPA Brasil e da Itasa

(4) O total do ranking não inclui o leite recebido pela Perdigão da CCL devido a duplicidade

Fonte: LEITE BRASIL, CNA/Decon, OCB/CBCL e EMBRAPA/Gado de Leite

2. Produção de Leite

Tabela 2.I - Produção de leite sob inspeção por região

Quantidade de leite cru ou resfriado industrializado pelo estabelecimento - mil litros

	2006	2007	2008	2009	Var. 2009/2008
Centro-Oeste	2.732.401	2.812.720	2.972.243	3.164.567	6,5%
Nordeste	941.670	1.035.450	1.080.832	1.050.735	-2,8%
Norte	898.919	1.093.641	1.193.251	1.341.036	12,4%
Sudeste	7.391.895	7.796.769	8.153.585	7.859.716	-3,6%
Sul	4.631.910	5.062.437	5.821.585	6.095.525	4,7%
Total	16.596.795	17.801.017	19.221.496	19.511.579	1,5%

Fonte: IBGE (Pesquisa Trimestral do Leite). Elaboração: Embrapa Gado de Leite

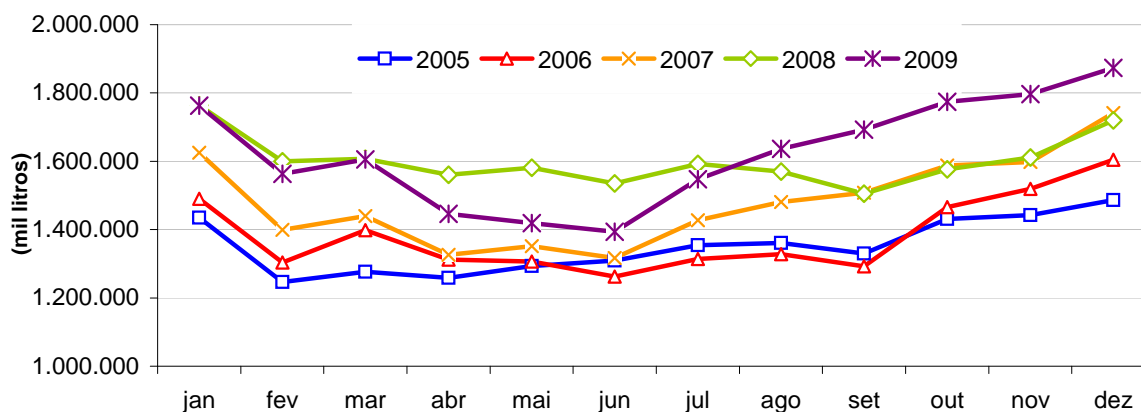
Tabela 2.II - Produção de leite sob inspeção por região: jan-dez

Quantidade de leite cru ou resfriado industrializado pelo estabelecimento - mil litros

	jan-dez/08	jan-dez/09	Variação
Centro-Oeste	2.972.243	3.164.567	6,5%
Nordeste	1.080.832	1.050.735	-2,8%
Norte	1.193.251	1.341.036	12,4%
Sudeste	8.153.585	7.859.716	-3,6%
Sul	5.821.585	6.095.525	4,7%
Total	19.221.496	19.511.579	1,5%

Fonte: IBGE (Pesquisa Trimestral do Leite). Elaboração: Embrapa Gado de Leite

Gráfico I: Produção de leite sob inspeção no Brasil



Fonte: IBGE. Elaboração: Embrapa Gado de Leite

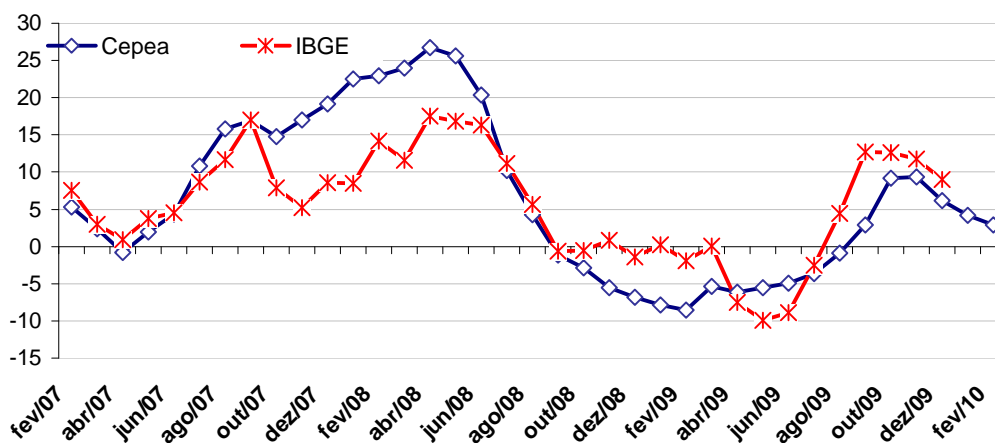
3. Captação de Leite

Tabela 3.1 - Índice de captação de leite

	Índice Brasil	Variação
fev/09	136,51	-2,81%
mar/09	131,27	-3,84%
abr/09	127,49	-2,88%
mai/09	124,37	-2,45%
jun/09	125,45	0,87%
jul/09	128,47	2,41%
ago/09	133,87	4,20%
set/09	140,74	5,13%
out/09	151,37	7,55%
nov/09	153,45	1,37%
dez/09	151,04	-1,57%
jan/10	146,38	-3,09%
fev/10	140,46	-4,04%

Fonte: Esalq/ CEPEA. Elaboração: Embrapa Gado de Leite

Gráfico II: Índice de captação de leite e produção sob inspeção-crescimento em relação ao mesmo mês do ano anterior (%)



Fonte: Cepea/IBGE. Elaboração: Embrapa Gado de Leite

4. Produção de Leite por Regiões

Tabela 4.I - Produção anual de leite, por Região (mil litros)

	2006	2007	2008	Var. 2008/2007
Norte	1.699.468	1.676.568	1.665.097	-0,7%
Nordeste	3.198.039	3.335.287	3.459.205	3,7%
Centro-Oeste	3.721.881	3.808.478	4.055.144	6,5%
Sudeste	9.740.310	9.803.336	10.131.577	3,3%
Sul	7.038.521	7.510.245	8.268.360	10,1%
Total	25.398.219	26.133.914	27.579.383	5,5%

Fonte: IBGE (Pesquisa Pecuária Municipal). Elaboração: Embrapa Gado de Leite

Tabela 4.II - Produção anual de leite, por Estado (mil litros)

	2006	2007	2008	Var. 2008/2007
Acre	98.096	80.489	70.054	-13,0%
Alagoas	228.238	242.740	239.901	-1,2%
Amapá	4.433	5.743	5.271	-8,2%
Amazonas	45.368	19.505	39.385	101,9%
Bahia	905.752	965.799	952.414	-1,4%
Ceará	380.025	416.453	425.210	2,1%
Distrito Federal	34.122	35.636	29.000	-18,6%
Espírito Santo	434.000	437.770	418.938	-4,3%
Goiás	2.613.622	2.638.568	2.873.541	8,9%
Maranhão	341.206	335.744	365.564	8,9%
Mato Grosso	583.854	644.205	656.558	1,9%
Mato Grosso do Sul	490.283	490.069	496.045	1,2%
Minas Gerais	7.094.111	7.275.242	7.657.305	5,3%
Pará	691.099	643.192	599.538	-6,8%
Paraíba	154.655	170.396	193.567	13,6%
Paraná	2.703.577	2.700.993	2.827.931	4,7%
Pernambuco	630.348	662.078	725.786	9,6%
Piauí	79.786	76.409	77.784	1,8%
Rio de Janeiro	468.191	462.905	475.592	2,7%
Rio Grande do Norte	235.461	214.044	219.279	2,4%
Rio Grande do Sul	2.625.132	2.943.684	3.314.573	12,6%
Rondônia	637.355	708.349	723.108	2,1%
Roraima	5.798	5.595	5.117	-8,5%
Santa Catarina	1.709.812	1.865.568	2.125.856	14,0%
São Paulo	1.744.008	1.627.419	1.579.742	-2,9%
Sergipe	242.568	251.624	259.700	3,2%
Tocantins	217.319	213.695	222.624	4,2%
Total	25.398.219	26.133.914	27.579.383	5,5%

Fonte: IBGE (Pesquisa Pecuária Municipal). Elaboração: Embrapa Gado de Leite

5. Rebanho

Tabela 5.I - Vacas ordenhadas (cabeças)

	2006	2007	2008	Var. 2008/2007
Norte	2.844.893	2.676.517	2.699.952	0,9%
Nordeste	4.166.968	4.310.500	4.401.315	2,1%
Centro-Oeste	3.337.684	3.373.661	3.476.393	3,0%
Sudeste	7.186.670	7.280.266	7.371.568	1,3%
Sul	3.406.597	3.481.329	3.650.682	4,9%
Brasil	20.942.812	21.122.273	21.599.910	2,3%

Fonte : IBGE (Pesquisa Pecuária Municipal). Elaboração: Embrapa Gado de Leite

Tabela 5.II - Vacas ordenhadas por Estado (cabeças)

	2006	2007	2008	Var. 2008/2007
Acre	162.175	147.113	141.649	-3,71%
Alagoas	158.359	175.111	170.050	-2,89%
Amapá	7.599	7.860	6.974	-11,27%
Amazonas	80.231	39.343	85.393	117,05%
Bahia	1.692.915	1.769.620	1.796.204	1,50%
Ceará	475.988	510.382	516.353	1,17%
Distrito Federal	21.695	19.619	13.000	-33,74%
Espírito Santo	388.477	389.222	380.579	-2,22%
Goiás	2.293.105	2.286.190	2.363.068	3,36%
Maranhão	522.829	523.350	549.266	4,95%
Mato Grosso	519.178	565.281	578.229	2,29%
Mato Grosso do Sul	503.706	502.571	522.096	3,89%
Minas Gerais	4.805.390	4.972.260	5.143.689	3,45%
Pará	1.161.443	1.009.554	951.362	-5,76%
Paraíba	202.485	212.622	218.933	2,97%
Paraná	1.383.374	1.352.291	1.331.683	-1,52%
Pernambuco	463.147	478.205	498.029	4,15%
Piauí	202.075	191.833	194.194	1,23%
Rio de Janeiro	395.102	410.162	420.898	2,62%
Rio Grande do Norte	252.561	251.824	259.548	3,07%
Rio Grande do Sul	1.239.059	1.325.354	1.418.922	7,06%
Rondônia	947.401	992.121	1.012.055	2,01%
Roraima	18.743	18.110	16.450	-9,17%
Santa Catarina	784.164	803.684	900.077	11,99%
São Paulo	1.597.701	1.508.622	1.426.402	-5,45%
Sergipe	196.609	197.553	198.738	0,60%
Tocantins	467.301	462.416	486.069	5,12%
Total	20.942.812	21.122.273	21.599.910	2,26%

Fonte : IBGE (Pesquisa Pecuária Municipal). Elaboração: Embrapa Gado de Leite

6. Produtividade
Tabela 6.I - Produtividade (litros/vaca/ano)

	2006	2007	2008	Var. 2008/2007
Norte	597	626	617	4,9%
Nordeste	767	774	786	0,8%
Centro-Oeste	1.115	1.129	1.166	1,2%
Sudeste	1.355	1.347	1.374	-0,6%
Sul	2.066	2.157	2.265	4,4%
Brasil	1.213	1.237	1.277	2,0%

Fonte : IBGE. Elaboração: Embrapa Gado de Leite

Tabela 6.II - Produtividade por Estado (litros/vaca/ano)

	2006	2007	2008	Var. 2008/2007
Acre	605	547	495	-9,6%
Alagoas	1.441	1.386	1.411	1,8%
Amapá	583	731	756	3,4%
Amazonas	565	496	461	-7,0%
Bahia	535	546	530	-2,8%
Ceará	798	816	823	0,9%
Distrito Federal	1.573	1.816	2.231	22,8%
Espírito Santo	1.117	1.125	1.101	-2,1%
Goiás	1.140	1.154	1.216	5,4%
Maranhão	653	642	666	3,7%
Mato Grosso	1.125	1.140	1.135	-0,4%
Mato Grosso do Sul	973	975	950	-2,6%
Minas Gerais	1.476	1.463	1.489	1,7%
Pará	595	637	630	-1,1%
Paraíba	764	801	884	10,3%
Paraná	1.954	1.997	2.124	6,3%
Pernambuco	1.361	1.385	1.457	5,3%
Piauí	395	398	401	0,6%
Rio de Janeiro	1.185	1.129	1.130	0,1%
Rio Grande do Norte	932	850	845	-0,6%
Rio Grande do Sul	2.119	2.221	2.336	5,2%
Rondônia	673	714	714	0,1%
Roraima	309	309	311	0,7%
Santa Catarina	2.180	2.321	2.362	1,7%
São Paulo	1.092	1.079	1.108	2,7%
Sergipe	1.234	1.274	1.307	2,6%
Tocantins	465	462	458	-0,9%
Total	1.213	1.237	1.277	3,2%

Fonte : IBGE. Elaboração: Embrapa Gado de Leite

7. Preço Interno

Tabela 7.1 - Preço do leite (R\$/L) - valor sem imposto

	SP	MG	RS	PR	GO	BA	SC	BRASIL
abr/09	0,654	0,634	0,600	0,609	0,616	0,596	0,611	0,626
mai/09	0,687	0,667	0,644	0,644	0,662	0,606	0,647	0,663
jun/09	0,738	0,698	0,692	0,723	0,706	0,621	0,735	0,709
jul/09	0,819	0,765	0,736	0,798	0,765	0,628	0,768	0,772
ago/09	0,817	0,771	0,751	0,796	0,765	0,623	0,754	0,774
set/09	0,786	0,751	0,714	0,723	0,737	0,653	0,691	0,743
out/09	0,735	0,709	0,665	0,679	0,699	0,647	0,634	0,698
nov/09	0,670	0,650	0,577	0,635	0,633	0,647	0,600	0,637
dez/09	0,626	0,618	0,565	0,604	0,577	0,610	0,583	0,602
jan/10	0,618	0,610	0,562	0,591	0,580	0,569	0,600	0,597
fev/10	0,626	0,643	0,568	0,617	0,611	0,581	0,595	0,618
mar/10	0,666	0,700	0,650	0,677	0,683	0,611	0,687	0,680

Varição mensal de preços (%)

abr/09	2,36	4,64	-1,38	1,77	5,02	0,57	-0,84	2,81
mai/09	5,13	5,27	7,27	5,73	7,59	1,75	5,86	5,86
jun/09	7,38	4,62	7,46	12,32	6,54	2,52	13,65	6,96
jul/09	10,99	9,63	6,42	10,33	8,41	1,13	4,50	8,93
ago/09	-0,22	0,69	2,04	-0,26	0,01	-0,78	-1,87	0,31
set/09	-3,78	-2,57	-4,97	-9,16	-3,61	4,81	-8,42	-4,09
out/09	-6,49	-5,58	-6,84	-6,10	-5,21	-0,92	-8,15	-5,95
nov/09	-8,94	-8,34	-13,16	-6,42	-9,40	-0,09	-5,41	-8,78
dez/09	-6,50	-4,94	-2,18	-4,91	-8,81	-5,72	-2,85	-5,45
jan/10	-1,33	-1,25	-0,57	-2,17	0,36	-6,67	2,88	-0,91
fev/10	1,30	5,44	1,12	4,45	5,49	2,02	-0,75	3,60
mar/10	6,38	8,88	14,53	9,68	11,76	5,15	15,46	9,88

Varição em relação ao mesmo mês do ano anterior (%)

abr/09	-13,48	-16,76	-10,54	-11,54	-20,31	-1,52	-10,25	-14,98
mai/09	-11,64	-14,21	-7,54	-10,67	-15,72	-5,81	-8,04	-12,38
jun/09	-8,35	-10,44	-1,89	-0,55	-9,68	-4,30	3,80	-7,17
jul/09	3,33	0,83	4,64	11,94	2,04	-3,40	10,59	3,40
ago/09	6,99	5,23	15,79	19,55	5,97	-2,07	20,22	8,80
set/09	9,61	13,02	17,91	19,12	9,49	5,73	18,26	12,96
out/09	13,19	12,26	19,72	25,13	11,06	5,41	23,00	14,57
nov/09	3,94	9,80	2,96	15,37	7,01	4,86	14,92	8,30
dez/09	-1,67	4,13	-1,07	7,21	1,00	1,84	3,28	1,96
jan/10	-2,43	3,60	-7,36	1,13	1,72	-4,55	-0,40	0,00
fev/10	-1,59	8,76	-6,30	4,54	8,04	-2,39	-0,87	3,39
mar/10	4,24	15,60	6,90	13,12	16,57	3,09	11,47	11,63

Fonte: Esalq/ CEPEA. Elaboração: Embrapa Gado de Leite

8. Relação de troca na pecuária de leite e Índice de custo de produção de leite
Tabela 8.I - Litros de leite para aquisição de ração e ICPL Leite/Embrapa

	Litros de Leite/ 60 kg de milho	Litros de Leite/ 60 kg de farelo soja	Litros de Leite/ 60 kg mistura*	ICP Leite/ Embrapa**
abr/09	33,76	77,24	46,80	147,64
mai/09	33,62	78,56	47,10	147,25
jun/09	31,41	74,00	44,19	146,12
jul/09	26,70	62,40	37,41	144,26
ago/09	25,45	63,96	37,01	144,12
set/09	26,21	66,97	38,44	144,53
out/09	29,99	66,98	41,08	145,21
nov/09	32,57	70,81	44,05	144,73
dez/09	33,05	73,61	45,22	143,40
jan/10	33,33	71,53	44,79	143,85
fev/10	29,46	58,03	38,03	144,87
mar/10	27,14	48,81	33,64	-
Varição em relação ao mês anterior (%)				
abr/09	-0,97	1,91	0,43	-0,12
mai/09	-0,41	1,71	0,64	-0,27
jun/09	-6,57	-5,79	-6,18	-0,77
jul/09	-14,99	-15,68	-15,34	-1,27
ago/09	-4,67	2,51	-1,08	-0,10
set/09	2,98	4,70	3,87	0,28
out/09	14,39	0,02	6,88	0,47
nov/09	8,63	5,72	7,21	-0,33
dez/09	1,47	3,94	2,66	-0,92
jan/10	0,85	-2,82	-0,94	0,32
fev/10	-11,62	-18,87	-15,10	0,71
mar/10	-7,86	-15,88	-11,53	-
Varição em relação ao mesmo mês do ano anterior (%)				
abr/09	-6,69	47,20	13,97	9,28
mai/09	-9,30	54,04	14,20	7,71
jun/09	-10,46	29,43	5,95	5,28
jul/09	-27,61	3,25	-14,88	0,24
ago/09	-28,25	16,55	-10,39	-0,84
set/09	-28,91	7,73	-13,54	1,44
out/09	-19,45	-6,47	-13,58	1,04
nov/09	-7,02	-7,10	-7,05	1,48
dez/09	-4,75	-1,82	-3,34	0,88
jan/10	-18,25	-15,73	-17,06	-0,44
fev/10	-21,84	-33,58	-27,69	-1,77
mar/10	-20,38	-35,59	-27,80	-

*(70% milho e 30% farelo de soja)

**base(abril/2006 = 100)

Fonte: Cepea/Esalq; Deral; Gazeta Mercantil. Elaboração: Embrapa Gado de Leite

9. Variação de preços do leite no varejo

Tabela 9.1 - IPCA - Percentual no mês

	Variação mensal de preços no Varejo (%)									
	Leites e derivados	Leite UHT	Leite condensado	Leite em pó	Queijo	Creme de leite	logurte	Manteiga	Leite fermentado	Leite com sabor
mar/09	0,32	0,54	-1,19	0,57	-0,34	2,13	-0,02	1,95	1,60	0,42
abr/09	1,96	3,12	-0,07	1,01	0,79	2,96	0,80	-0,38	-0,65	-0,01
mai/09	5,56	9,77	1,12	1,10	1,39	0,80	0,91	-0,09	0,00	0,66
jun/09	7,01	12,10	-0,60	1,48	1,72	3,57	0,21	-1,48	0,63	0,48
jul/09	2,42	4,02	1,37	0,33	0,86	3,94	-1,15	1,36	0,49	0,69
ago/09	-3,69	-6,61	1,05	1,00	0,66	-0,36	-2,22	0,07	-0,91	0,46
set/09	-4,79	-8,76	0,15	0,04	0,18	-1,08	-0,29	2,44	-2,65	-0,06
out/09	-3,83	-6,73	1,00	-0,71	-0,81	-0,93	0,03	-1,52	0,88	0,46
nov/09	-2,89	-5,78	1,44	0,19	-0,25	-2,16	0,73	0,57	1,47	-0,33
dez/09	-2,01	-3,82	0,40	-0,35	-0,41	0,96	-0,18	1,12	2,05	1,72
jan/10	0,84	1,88	1,41	-0,09	-0,52	2,66	0,57	0,30	-3,13	-1,42
fev/10	1,35	2,84	2,99	0,23	-0,22	1,27	-0,64	-0,06	-0,32	0,69
mar/10	4,22	8,03	-0,75	0,91	0,42	2,36	0,04	0,17	-2,16	1,16
	Variação em relação ao mesmo mês do ano anterior (%)									
mar/09	1,27	5,38	-9,06	-9,43	0,86	0,95	-1,18	0,94	4,85	-0,67
abr/09	1,28	4,93	-8,31	-9,36	2,02	5,92	-0,60	-4,67	0,07	1,33
mai/09	5,47	12,08	-6,75	-8,47	2,82	4,13	0,64	0,19	1,52	2,67
jun/09	12,07	24,02	-7,34	-6,81	4,07	9,14	0,66	0,48	1,90	3,09
jul/09	15,20	28,62	-4,17	-4,40	4,83	13,46	1,30	4,45	0,14	3,60
ago/09	12,85	23,64	-2,16	-2,74	6,01	15,87	-0,92	3,82	1,83	3,65
set/09	10,22	18,11	-1,34	-0,53	6,18	14,86	-2,04	6,63	2,02	4,15
out/09	6,57	10,57	1,68	1,08	5,58	16,38	-2,60	4,32	6,20	4,08
nov/09	2,28	1,55	3,70	2,58	4,96	13,54	-1,63	5,56	1,86	3,14
dez/09	-0,45	-3,45	4,83	2,73	4,27	13,52	-2,54	4,50	3,72	4,46
jan/10	0,27	-2,24	6,47	4,57	3,00	15,31	-0,49	2,94	-0,50	4,42
fev/10	1,49	0,14	9,38	4,88	3,06	14,42	-1,29	4,28	-0,68	3,79
mar/10	5,44	7,60	9,87	5,24	3,84	14,68	-1,23	2,46	-4,36	4,56
	Variação de preços acumulado no ano em relação ao mesmo período do ano anterior (%)									
mar/09	1,69	6,59	-9,51	-10,24	1,00	-0,16	-1,85	3,83	3,88	-2,22
abr/09	1,59	6,16	-9,21	-10,02	1,25	1,35	-1,54	1,56	2,90	-1,35
mai/09	2,38	7,41	-8,73	-9,71	1,56	1,92	-1,10	1,28	2,62	-0,56
jun/09	4,04	10,33	-8,50	-9,22	1,98	3,12	-0,81	1,15	2,50	0,03
jul/09	5,67	13,07	-7,90	-8,55	2,39	4,60	-0,51	1,61	2,15	0,54
ago/09	6,57	14,42	-7,21	-7,84	2,84	5,98	-0,56	1,88	2,11	0,92
set/09	6,97	14,82	-6,58	-7,06	3,22	6,95	-0,73	2,40	2,10	1,28
out/09	6,93	14,40	-5,79	-6,29	3,45	7,86	-0,91	2,59	2,49	1,56
nov/09	6,51	13,24	-4,97	-5,53	3,59	8,36	-0,98	2,86	2,43	1,70
dez/09	5,93	11,83	-4,20	-4,89	3,65	8,78	-1,11	2,99	2,54	1,93
jan/10	0,27	-2,24	6,47	4,57	3,00	15,31	-0,49	2,94	-0,50	4,42
fev/10	0,88	-1,05	7,93	4,73	3,03	14,86	-0,89	3,61	-0,59	4,11
mar/10	2,40	1,85	8,57	4,90	3,30	14,80	-1,00	3,22	-1,86	4,26

Fonte: IBGE. Elaboração: Embrapa Gado de Leite

10. Exportações

Tabela 10.I - Valor anual

Produto	(US\$ mil)					
	2005	2006	2007	2008	2009	Var. 2009/2008
Leite Fluido	185,1	78,8	1.853,4	47,6	39,3	-17,42%
Leite em Pó	59.592,0	44.155,5	181.333,0	378.640,0	52.072,8	-86,25%
Leite Condensado	34.094,3	63.139,7	43.262,8	73.584,1	55.257,0	-24,91%
Creme de Leite	1.636,4	6.105,8	8.822,9	11.171,1	9.630,3	-13,79%
logurte	172,7	1,7	18,0	0,9	0,0	-
Leitelho	1.394,1	1.252,8	2.840,4	3.128,5	3.861,3	23,42%
Soro de Leite	13,7	1,3	2,8	27,1	2,1	-92,33%
Manteiga	3.040,6	2.084,0	9.274,1	12.605,1	5.456,7	-56,71%
Demais gorduras lácteas	510,7	750,1	143,2	67,9	0,8	-98,86%
Queijos	28.883,4	20.936,1	25.724,2	29.988,4	21.471,6	-28,40%
Doce de Leite	548,1	666,8	618,9	708,5	733,5	3,54%
Leite Modificado	19.496,4	29.101,4	25.069,0	30.903,8	18.262,5	-40,91%
Outros produtos lácteos	66,5	28,9	12,0	7,0	1,8	-74,24%
TOTAL	149.634	168.303	298.975	540.880	166.790	-69,16%

Fonte: Secex. Elaboração: Embrapa Gado de Leite

Tabela 10.II - Valor mensal

Produto	(US\$ mil)					
	fev/09	fev/10	Variação(%)	jan-fev/09	jan-fev/10	Variação(%)
Leite Fluido	0,0	0,0	-	0,1	0,0	-
Leite em Pó	14.553,6	3.925,5	-73,0%	27.689,3	9.676,0	-65,1%
Leite Condensado	4.635,7	2.273,3	-51,0%	7.942,4	4.580,2	-42,3%
Creme de Leite	348,4	1.052,7	202,1%	408,8	2.386,9	483,9%
logurte	0,0	0,0	-	0,0	0,0	-
Leitelho	291,5	228,5	-21,6%	435,7	480,3	10,2%
Soro de Leite	0,0	2,2	-	0,0	2,2	-
Manteiga	131,1	1.845,2	1307,0%	259,4	3.082,9	1088,4%
Demais gorduras lácteas	0,0	0,0	-	0,0	0,0	-
Queijos	1.852,0	1.278,6	-31,0%	3.506,6	3.360,5	-4,2%
Doce de Leite	37,5	13,7	-63,6%	71,8	29,0	-59,6%
Leite Modificado	2.151,0	1.254,4	-41,7%	4.377,5	2.312,9	-47,2%
Outros produtos lácteos	0,0	0,0	-	0,0	0,0	-
TOTAL	24.001	11.874	-50,5%	44.692	25.911	-42,0%

Fonte: Secex. Elaboração: Embrapa Gado de Leite

11. Importações
Tabela 11.I - Valor anual

(US\$ mil)						
Produto	2005	2006	2007	2008	2009	Var. 2009/2008
Leite Fluido	693,6	5.343,3	1.951,2	1.764,7	4.282,7	142,69%
Leite em Pó	76.590,0	87.884,3	71.347,0	119.169,5	147.174,4	23,50%
Leite Condensado	20,5	247,5	0,0	0,0	0,0	-
Creme de Leite	43,9	156,2	87,8	96,2	182,6	89,87%
logurte	0,0	0,0	0,0	0,0	0,0	-
Leitelho	982,8	1.221,8	2.273,6	777,0	2.878,2	270,42%
Soro de Leite	25.019,0	27.854,8	45.238,6	43.068,8	25.681,3	-40,37%
Manteiga	419,8	1.489,5	1.291,1	3.783,1	13.633,6	260,38%
Demais gorduras lácteas	976,7	1.186,2	1.279,2	177,5	2.399,6	1251,72%
Queijos	11.075,5	21.647,4	19.695,1	29.518,1	60.094,9	103,59%
Doce de Leite	82,8	283,2	628,2	1.287,3	1.244,1	-3,35%
Leite Modificado	62,2	62,3	68,1	264,2	1.655,5	526,69%
Outros produtos lácteos	5.371,0	7.658,1	7.669,9	13.238,9	5.616,1	-57,58%
TOTAL	121.338	155.035	151.530	213.145	264.843	40,66%

Fonte : Secex. Elaboração: Embrapa Gado de Leite

Tabela 11.II - Valor mensal

(US\$ mil)						
Produto	fev/09	fev/10	Variação(%)	jan-fev/09	jan-fev/10	Variação(%)
Leite Fluido	202,1	143,0	-29,25%	413,7	408,1	-1,3%
Leite em Pó	11.638,1	12.700,5	9,13%	33.674,2	26.992,6	-19,8%
Leite Condensado	0,0	0,0	-	0,0	0,0	-
Creme de Leite	13,2	7,6	-42,39%	29,5	16,2	-45,0%
logurte	0,0	0,0	-	0,0	0,0	-
Leitelho	0,0	101,8	-	143,2	187,6	31,0%
Soro de Leite	1.877,0	2.136,2	13,81%	3.707,9	3.930,3	6,0%
Manteiga	678,1	468,3	-30,93%	2.350,2	995,0	-57,7%
Demais gorduras lácteas	0,6	48,2	7788,22%	0,6	50,6	8188,9%
Queijos	1.767,7	3.784,9	114,12%	4.058,3	8.308,3	104,7%
Doce de Leite	67,5	67,5	0,01%	217,7	188,5	-13,4%
Leite Modificado	60,9	0,0	-	97,6	0,0	-
Outros produtos lácteos	66,3	262,5	296,18%	720,8	509,6	-29,3%
TOTAL	16.371	19.721	20,46%	45.414	41.587	-8,4%

Fonte : Secex. Elaboração: Embrapa Gado de Leite

12. Saldo

Tabela 12.I - Valor anual

Produto	(US\$ mil)				
	2005	2006	2007	2008	2009
Leite Fluido	-508,5	-5.264,6	-97,7	-1.717,1	-4.243,4
Leite em Pó	-16.998,0	-43.728,9	109.986,0	259.470,6	-95.101,6
Leite Condensado	34.073,8	62.892,2	43.262,8	73.584,1	55.257,0
Creme de Leite	1.592,5	5.949,5	8.735,0	11.074,9	9.447,7
logurte	172,7	1,7	18,0	0,9	0,0
Leitelho	411,2	31,0	566,7	2.351,5	983,1
Soro de Leite	-25.005,3	-27.853,5	-45.235,8	-43.041,7	-25.679,2
Manteiga	2.620,8	594,6	7.983,0	8.822,0	-8.176,8
Demais gorduras lácteas	-466,0	-436,1	-1.135,9	-109,6	-2.398,9
Queijos	17.807,9	-711,2	6.029,1	470,3	-38.623,3
Doce de Leite	465,3	383,6	-9,3	-578,8	-510,6
Leite Modificado	19.434,3	29.039,1	25.000,9	30.639,6	16.607,0
Outros produtos lácteos	-5.304,5	-7.629,2	-7.657,9	-13.231,9	-5.614,3
TOTAL	28.296	13.268	147.445	327.735	-98.053

Fonte : Secex. Elaboração: Embrapa Gado de Leite

Tabela 12.II - Valor mensal

Produto	(US\$ mil)			
	fev/09	fev/10	jan-fev/09	jan-fev/10
Leite Fluido	-202,1	-143,0	-413,6	-408,1
Leite em Pó	2.915,5	-8.775,0	-5.984,9	-17.316,6
Leite Condensado	4.635,7	2.273,3	7.942,4	4.580,2
Creme de Leite	335,2	1.045,1	379,3	2.370,6
logurte	0,0	0,0	0,0	0,0
Leitelho	291,5	126,7	292,5	292,7
Soro de Leite	-1.877,0	-2.133,9	-3.707,9	-3.928,0
Manteiga	-546,9	1.376,9	-2.090,8	2.087,9
Demais gorduras lácteas	-0,6	-48,2	-0,6	-50,6
Queijos	84,3	-2.506,3	-551,7	-4.947,8
Doce de Leite	-30,0	-53,9	-145,9	-159,5
Leite Modificado	2.090,1	1.254,4	4.279,9	2.312,9
Outros produtos lácteos	-66,3	-262,5	-720,8	-509,6
TOTAL	7.629	-7.846	-722	-15.676

Fonte : Secex. Elaboração: Embrapa Gado de Leite

13. Preços Internacionais

Tabela 13.I - Preços de derivados lácteos na U.E.

PRODUTOS LÁCTEOS NA UNIÃO EUROPEIA							
Ano	Semana	Período	Leite em pó desnatado	Leite em pó integral	Manteiga (82% mat. gorda)	Manteiga (99% mat. gorda)	Soro de leite
			(US\$/ton)	(US\$/ton)	(US\$/ton)	(US\$/ton)	(US\$/ton)
	15	13 Abr - 17 Abr	2.138	2.325	2.800	3.000	533
	17	27 Abr - 01 Mai	2.145	2.375	2.800	3.000	533
	19	11 Mai - 15 Mai	2.188	2.538	2.863	3.100	560
	21	25 Mai - 29 Mai	2.300	2.625	3.000	3.188	563
	23	08 Jun - 12 Jun	2.300	2.625	2.950	3.188	600
	25	22 Jun - 26 Jun	2.388	2.650	3.038	3.250	625
	27	29 Jun - 03 Jul	2.350	2.650	3.100	3.250	625
	29	13 Jul - 17 Jul	2.350	2.650	3.125	3.250	663
	31	27 Jul - 31 Jul	2.363	2.700	3.213	3.338	663
	33	10 Ago - 14 Ago	2.363	2.738	3.313	3.425	700
	35	24 Ago - 28 Ago	2.425	2.775	3.450	3.638	750
	37	07 Set - 11 Set	2.613	3.013	3.588	3.663	938
	39	21 Set - 25 Set	2.663	3.200	3.800	4.000	988
	41	05 Out - 09 Out	2.788	3.463	4.238	4.400	1.013
	43	19 Out - 23 Out	3.150	3.700	4.600	4.750	1.075
	45	02 Nov - 06 Nov	3.300	3.863	4.900	5.000	1.063
	47	16 Nov - 20 Nov	3.438	3.988	5.125	5.325	1.088
	49	30 Nov - 04 Dez	3.438	4.000	5.125	5.325	1.100
	51	14 Dez - 18 Dez	2.925	3.650	4.938	4.950	1.000
2010	1	04 Jan - 08 Jan	2.975	3.600	4.638	4.750	1.025
	3	18 Jan - 22 Jan	2.825	3.475	4.150	4.450	1.063
	5	01 Fev - 05 Fev	2.775	3.400	3.900	4.225	1.000
	7	15 Fev - 19 Fev	2.675	3.338	3.825	4.125	1.000
	9	01 Mar - 05 Mar	2.725	3.350	3.825	4.250	975
	11	15 Mar - 19 Mar	2.825	3.375	4.000	4.400	975
	13	29 Mar - 02 Abr	2.825	3.450	4.038	4.800	965

Fonte: Dairy Market News Weekly Printed Reports. Elaboração: Embrapa Gado de Leite

13. Preços Internacionais

Tabela 13.II - Preços de derivados lácteos na Oceania

Ano	Semana	Período	PRODUTOS LÁCTEOS NA OCEANIA			
			Leite em pó desnatado	Leite em pó integral	Manteiga (82% mat. gorda)	Queijo Cheddar
			(US\$/ton)	(US\$/ton)	(US\$/ton)	(US\$/ton)
	15	13 Abr - 17 Abr	1.950	2.075	1.800	2.450
	17	27 Abr - 01 Mai	2.000	2.200	1.925	2.550
	19	11 Mai - 15 Mai	2.000	2.200	1.875	2.600
	21	25 Mai - 29 Mai	2.000	2.200	1.925	2.575
	23	08 Jun - 12 Jun	2.000	2.050	1.850	2.550
	25	22 Jun - 26 Jun	2.025	2.050	1.900	2.600
	27	29 Jun - 03 Jul	2.000	2.025	1.925	2.700
	29	13 Jul - 17 Jul	2.025	2.000	1.950	2.700
	31	27 Jul - 31 Jul	2.025	2.100	1.975	2.700
	33	10 Ago - 14 Ago	2.125	2.225	2.125	2.750
	35	24 Ago - 28 Ago	2.275	2.550	2.250	2.775
	37	07 Set - 11 Set	2.413	2.800	2.350	3.100
	39	21 Set - 25 Set	2.525	2.850	2.650	3.175
	41	05 Out - 09 Out	2.650	2.850	2.800	3.250
	43	19 Out - 23 Out	2.950	3.150	3.125	3.650
	45	02 Nov - 06 Nov	3.350	3.500	3.625	3.875
	47	16 Nov - 20 Nov	3.400	3.550	3.750	4.350
	49	30 Nov - 04 Dez	3.400	3.550	4.150	4.400
	51	14 Dez - 18 Dez	3.350	3.550	4.050	4.450
2010	1	04 Jan - 08 Jan	3.175	3.350	3.850	4.250
	3	18 Jan - 22 Jan	2.950	3.250	3.750	4.150
	5	01 Feb - 05 Feb	2.750	3.150	3.725	4.025
	7	15 Feb - 19 Feb	2.750	3.125	3.650	4.000
	9	01 Mar - 05 Mar	2.838	3.175	3.650	3.800
	11	15 Mar - 19 Mar	2.875	3.175	3.800	3.800
	13	29 Mar - 02 Abr	2.950	3.300	3.800	3.850

Fonte: Dairy Market News Weekly Printed Reports. Elaboração: Embrapa Gado de Leite

14. Produção Mundial de Leite

Tabela 14.I - Produção Mundial de Leite por tipo (mil litros)

	Leite de Búfalo	Leite de Camelo	Leite de Vaca	Leite de Cabra	Leite de Ovelha	Total
1990	44.075.742	1.338.729	478.966.269	9.971.966	7.946.212	542.298.918
1991	44.400.294	1.237.005	469.795.134	9.806.033	7.832.778	533.071.244
1992	46.099.375	1.184.592	460.427.599	10.356.689	8.151.672	526.219.928
1993	48.189.688	1.273.987	459.915.094	10.855.884	8.051.968	528.286.623
1994	50.532.752	1.339.394	461.076.699	11.460.067	8.351.410	532.760.323
1995	54.655.609	1.361.626	464.158.162	11.712.242	8.352.011	540.239.651
1996	57.754.639	1.390.165	467.529.751	11.824.366	8.619.451	547.118.373
1997	59.870.383	1.412.087	468.941.618	12.136.775	8.490.671	550.851.535
1998	62.220.043	1.398.010	475.039.799	12.476.390	8.519.193	559.653.437
1999	64.716.635	1.401.692	483.525.531	12.588.922	8.496.922	570.729.703
2000	66.498.780	1.419.870	490.530.475	12.656.298	8.429.694	579.535.118
2001	69.265.065	1.433.518	497.568.203	12.917.248	8.568.123	589.752.157
2002	70.856.126	1.444.013	507.763.964	13.328.689	8.631.042	602.023.835
2003	73.499.575	1.478.104	517.067.367	13.857.151	8.863.004	614.765.201
2004	76.092.487	1.534.809	525.543.842	14.025.736	9.045.543	626.242.418
2005	78.881.810	1.506.357	541.342.679	14.375.361	9.224.004	645.330.212
2006	83.233.147	1.491.830	555.704.177	14.647.745	9.344.873	664.421.772
2007	83.625.849	1.617.976	571.403.458	14.976.424	9.036.781	680.660.488
2008	89.277.195	1.635.175	578.450.488	15.215.006	9.129.480	693.707.346

Fonte: FAO. Elaboração: Embrapa Gado de Leite

15. Produção e rebanho mundial

Tabela 15.I - Leite de vaca: produção, vacas ordenhadas e produtividade em países selecionados

Países	Produção (toneladas)			Rebanho (cabeças)			Produtividade (tonelada/cabeça)		
	2006	2007	2008	2006	2007	2008	2006	2007	2008
Estados Unidos	82.463.031	84.189.067	86.178.896	9.112.000	9.132.000	9.224.000	9,05	9,03	9,13
Índia	41.000.000	42.140.000	44.100.000	38.000.000	38.000.000	38.500.000	1,08	1,08	1,09
China	32.248.208	32.820.095	35.853.665	10.639.186	10.557.309	12.652.601	3,03	3,05	2,59
Rússia	31.186.154	31.950.000	32.117.427	9.292.143	9.400.000	9.221.000	3,36	3,32	3,46
Alemanha	27.995.000	27.900.000	28.656.256	4.081.200	4.029.800	4.217.711	6,86	6,95	6,61
Brasil *	25.398.219	26.133.913	27.579.383	20.942.812	21.122.273	21.599.910	1,21	1,20	1,21
França	24.194.707	23.705.000	24.516.320	3.877.817	3.799.000	3.880.000	6,24	6,37	6,11
Nova Zelândia	15.332.067	15.841.624	15.216.840	4.137.697	4.150.000	4.347.657	3,71	3,69	3,64
Reino Unido	14.340.000	14.450.000	13.719.000	1.994.000	2.010.484	1.909.000	7,19	7,13	7,57
Ucrânia	13.017.100	12.300.000	11.523.600	3.560.500	3.346.700	3.036.500	3,66	3,89	4,05
SUBTOTAL	307.174.486	311.429.699	319.461.387	105.637.355	105.547.566	105.547.566	2,91	2,95	3,03
TOTAL	555.704.177	571.403.458	578.450.488	243.414.781	244.869.434	246.861.764	2,28	2,33	2,34

Fonte: FAO / *IBGE (Pesquisa Pecuária Municipal). Elaboração: Embrapa Gado de Leite