

Mercado Lácteo Mundial

Coordenação Geral

Kennya Beatriz Siqueira
Alziro Vasconcelos Carneiro
Glauco Rodrigues Carvalho

Equipe Técnica

Kennya Beatriz Siqueira - Pesquisadora Embrapa Gado de Leite
Alziro Vasconcelos Carneiro - Analista Embrapa Gado de Leite
Glauco Rodrigues Carvalho - Pesquisador Embrapa Gado de Leite
Lucas Figueiredo Linhares- estudante de economia UFJF

ano 1 Nº4 25/abril/2011



Esse banco de dados foi elaborado pela Embrapa Gado de Leite. Todas as informações contidas no mesmo foram obtidas de fontes consideradas confiáveis, oficiais ou não. A Embrapa Gado de Leite não garante a acurácia das mesmas e não se responsabiliza por eventuais erros ou omissões. A empresa não se responsabiliza, portanto, por eventuais perdas decorrentes de operações com base em informações desse relatório.

COMO CITAR:

MERCADO LÁCTEO MUNDIAL: boletim eletrônico mensal. Coordenadores, Kennya Beatriz Siqueira, Alziro Vasconcelos Carneiro e Glauco Rodrigues Carvalho. Juiz de Fora: Embrapa Gado de Leite, v. 1, n. 1, 25 jan. 2011. Disponível em: <http://www.cileite.com.br/sites/default/files/2011_04.pdf>. Acesso em: dd mmm. aaaa.

Mercado Lácteo Mundial. – Ano 1, n. 1 (jan./2011) - . – Juiz
de Fora : Embrapa Gado de Leite, 2011 - .

Boletim eletrônico mensal.

Coordenadores: Kennya Beatriz Siqueira, Alziro Vasconcelos
Carneiro e Glauco Rodrigues Carvalho.

1. Mercado lácteo. 2. Comércio internacional. 3. Preço. 4.
Captação. I. Siqueira, K. B. II. Carneiro, A. V. III. Carvalho, G. R.

CDD 338.1

ÍNDICE GERAL

1 - Comércio Internacional	1
1.1 Exportações	2
1.1.1 México - Queijo fresco	2
1.1.2 Colômbia - Iogurte	3
1.1.3 Colômbia - Leite condensado	4
1.1.4 Portugal – Queijo fresco	5
1.2 Importações	6
1.2.1 Turquia - Queijo ralado ou em pó	6
1.2.2 Portugal – Queijo de pasta mofada	7
1.2.3 Suíça - Queijo de pasta mofada	8
1.2.4 Colômbia - Queijo fundido	9
2. Captação	10
2.1 Argentina	11
2.2 Irlanda	12
2.3 Chile	13
2.4 Estônia	14
2.5 Romênia	15
2.6 Eslováquia	16
2.7 Austrália	17
2.8 Dinamarca	18
3. Preços	19
3.1 EUA - Cheddar	20
3.2 EUA - Manteiga	21
3.3 UE- Leite em pó integral	22
3.4 UE - Leite em pó desnatado	23
3.5 Chile - Leite em pó integral	24
3.6 Brasil - Muçarela	25
3.7 Brasil - Queijo prato	26
3.8 Argentina - Leite cru	27

COMÉRCIO INTERNACIONAL

O quadro abaixo apresenta as maiores variações nos volumes de derivados lácteos transacionados internacionalmente de janeiro de 2011 em relação a dezembro de 2010.

MERCADO LÁCTEO	
Comércio Internacional - jan/2011*	
Exportação	
↑ México - Queijo fresco	2424%
↑ Colômbia - Iogurte	260%
↓ Colômbia - Leite condensado	-99%
↓ Portugal - Queijo fresco	-98%
Importação	
↑ Turquia - Queijo ralado ou em pó	6020%
↑ Portugal - Queijo de pasta mofoada	3097%
↓ Suíça - Queijo de pasta mofoada	-100%
↓ Colômbia - Queijo fundido	-97%

*percentual calculado com base nas variações de valores transacionados entre os países de janeiro/11 em relação a dezembro/10.

Nos quadros e gráficos a seguir serão detalhados os volumes comercializados por cada país.

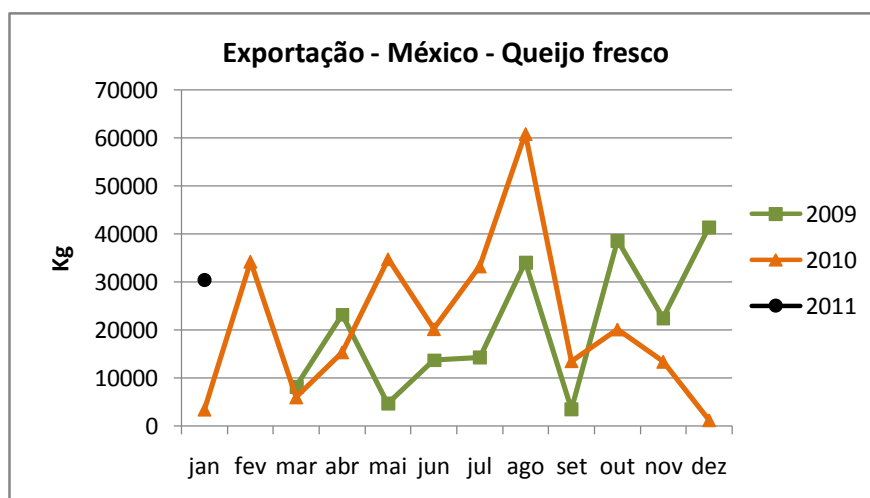
Exportações

México - Queijo fresco

Tabela 1. Volume de queijo fresco exportado pelo México em 2010/2011.

04.06.10 - Queijo fresco		
México		
mês/ano	Volume (Kg)	Δ% mensal
fev/10	34.273	-
mar/10	5.975	-83%
abr/10	15.374	157%
mai/10	34.795	126%
jun/10	20.200	-42%
jul/10	33.276	65%
ago/10	60.907	83%
set/10	13.529	-78%
out/10	20.144	49%
nov/10	13.401	-33%
dez/10	1.207	-91%
jan/11	30.465	2424%

Figura 1. Comparação do volume de queijo fresco exportado pelo México em 2009, 2010 e 2011.

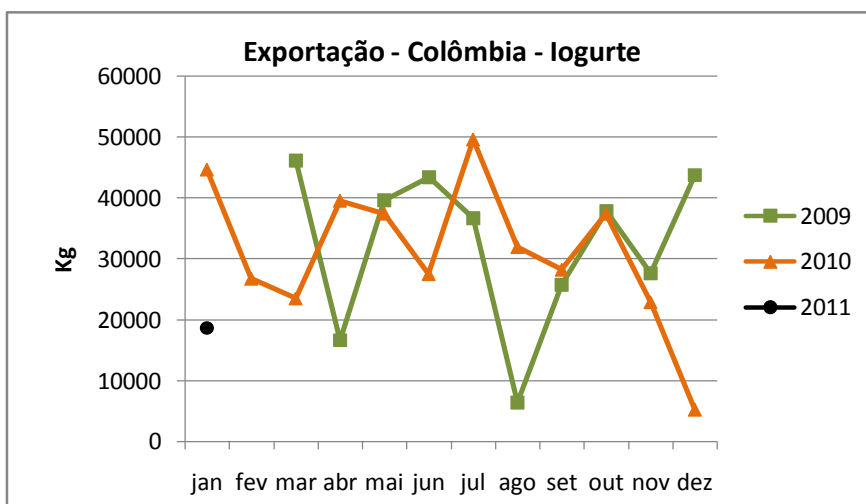


Colômbia - Iogurte

Tabela 2. Volume de iogurte exportado pela Colômbia em 2010/2011.

04.03.10 - Iogurte		
Colômbia		
mês/ano	Volume (kg)	Δ% mensal
fev/10	26.702	-
mar/10	23.462	-12%
abr/10	39.518	68%
mai/10	37.397	-5,4%
jun/10	27.451	-27%
jul/10	49.590	81%
ago/10	31.897	-36%
set/10	28.177	-12%
out/10	37.368	33%
nov/10	22.833	-39%
dez/10	5.175	-77%
jan/11	18.630	260%

Figura 2. Comparação do volume de iogurte exportado pela Colômbia em 2009, 2010 e 2011.

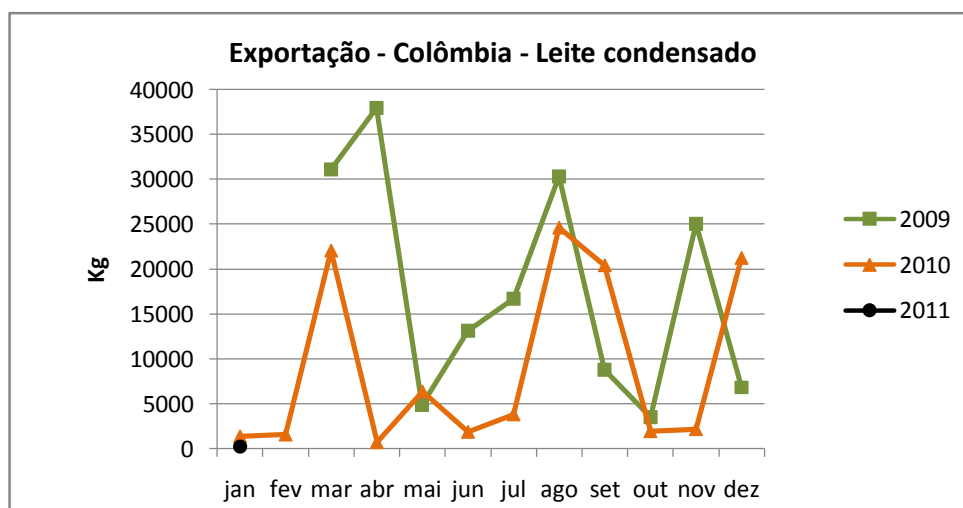


Colômbia - Leite condensado

Tabela 3 . Volume de leite condensado exportado pela Colômbia em 2010/2011.

04.02.99 - Leite condensado		
Colômbia		
mês/ano	Volume (kg)	Δ% mensal
fev/10	1.614	-
mar/10	22.068	1268%
abr/10	762	-97%
mai/10	6.414	742%
jun/10	1.914	-70%
jul/10	3.854	101%
ago/10	24.607	538%
set/10	20.430	-17%
out/10	1.990	-90%
nov/10	2.214	11%
dez/10	21.245	860%
jan/11	264	-99%

Figura 3. Comparação do volume de leite condensado exportado pela Colômbia em 2009, 2010 e 2011.

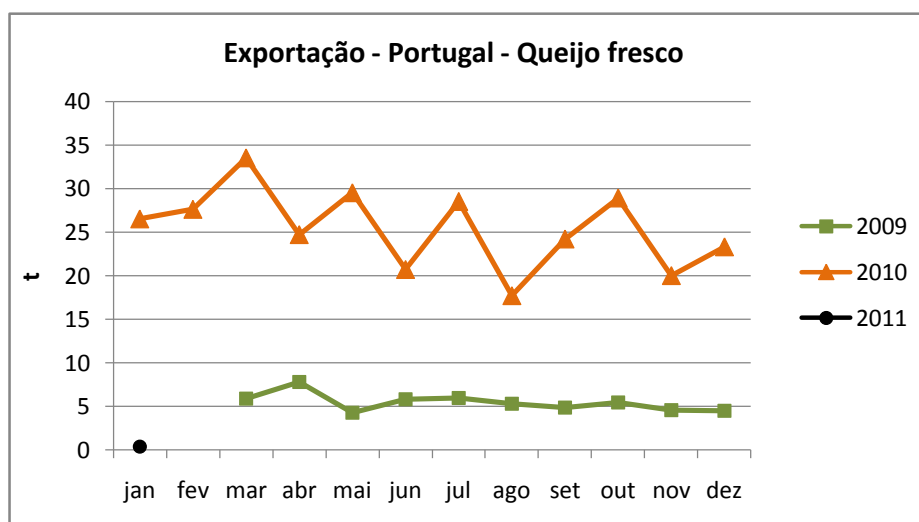


Portugal - Queijo fresco

Tabela 4. Volume de queijo fresco exportado por Portugal em 2010/2011.

04.06.10 - Queijo fresco		
Portugal		
mês/ano	Volume (t)	Δ% mensal
fev/10	27,6	-
mar/10	33,5	21%
abr/10	24,7	-26%
mai/10	29,5	19%
jun/10	20,7	-30%
jul/10	28,5	38%
ago/10	17,7	-38%
set/10	24,2	37%
out/10	28,9	19%
nov/10	20,0	-31%
dez/10	23,3	17%
jan/11	0,4	-98%

Figura 4. Comparação do volume de queijo fresco exportado por Portugal em 2009, 2010 e 2011.



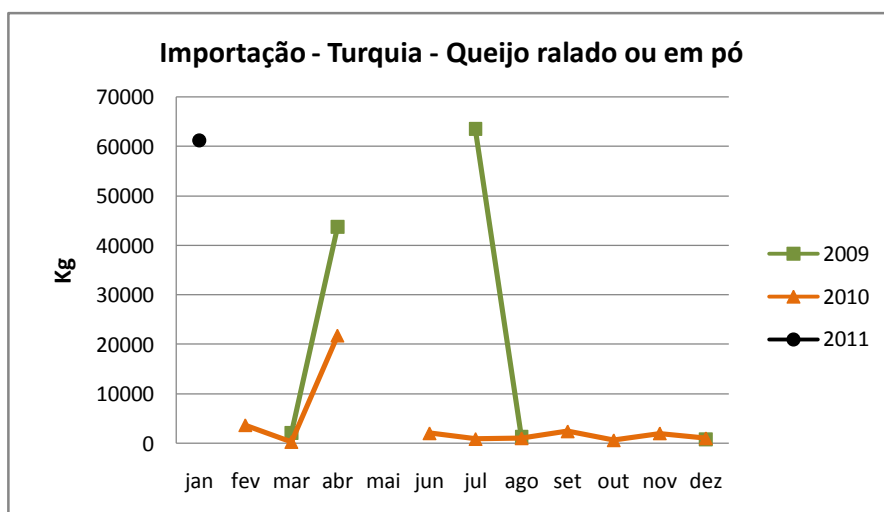
Importações

Turquia - Queijo ralado ou em pó

Tabela 5. Volume de queijo ralado ou em pó importado pela Turquia em 2010/2011.

04.06.20 - Queijo ralado ou em pó		
Turquia		
mês/ano	Volume (kg)	Δ% mensal
fev/10	3.650	374%
mar/10	250	-93%
abr/10	21.800	8620%
mai/10		-
jun/10	2.010	-
jul/10	850	-58%
ago/10	1.000	18%
set/10	2.400	140%
out/10	600	-75%
nov/10	2.000	233%
dez/10	1.000	-50%
jan/11	61.200	6020%

Figura 5. Comparação do volume de queijo ralado ou em pó importado pela Turquia em 2009, 2010 e 2011.

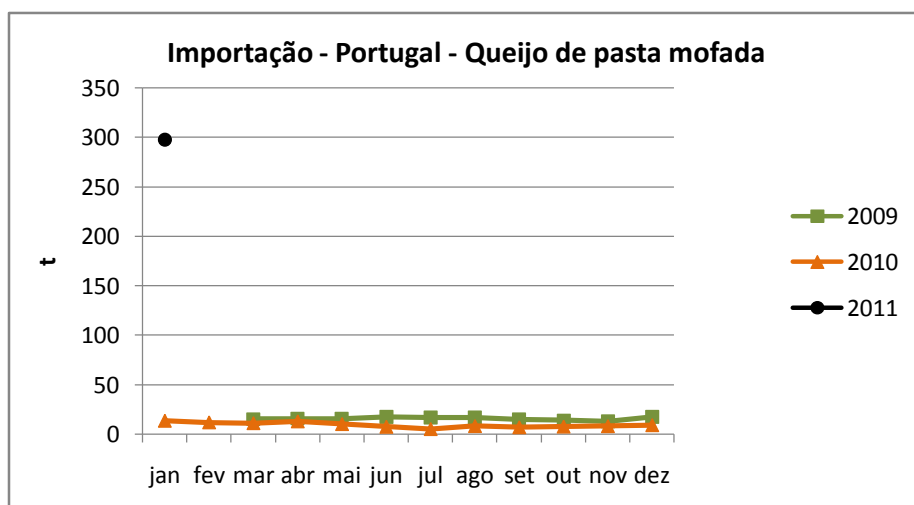


Portugal - Queijo de pasta mofada

Tabela 6. Volume de queijo de pasta mofada importado por Portugal em 2010/2011.

04.06.40 - Queijo de pasta mofada		
Portugal		
mês/ano	Volume (t)	Δ% mensal
fev/10	12,1	-
mar/10	11,3	-6,6%
abr/10	13,1	16%
mai/10	10,4	-21%
jun/10	7,7	-26%
jul/10	5,4	-30%
ago/10	8,4	56%
set/10	7,2	-14%
out/10	7,9	9,7%
nov/10	8,3	5,1%
dez/10	9,3	12%
jan/11	297,3	3097%

Figura 6. Comparação do volume de queijo de pasta mofada importado por Portugal em 2009, 2010 e 2011.

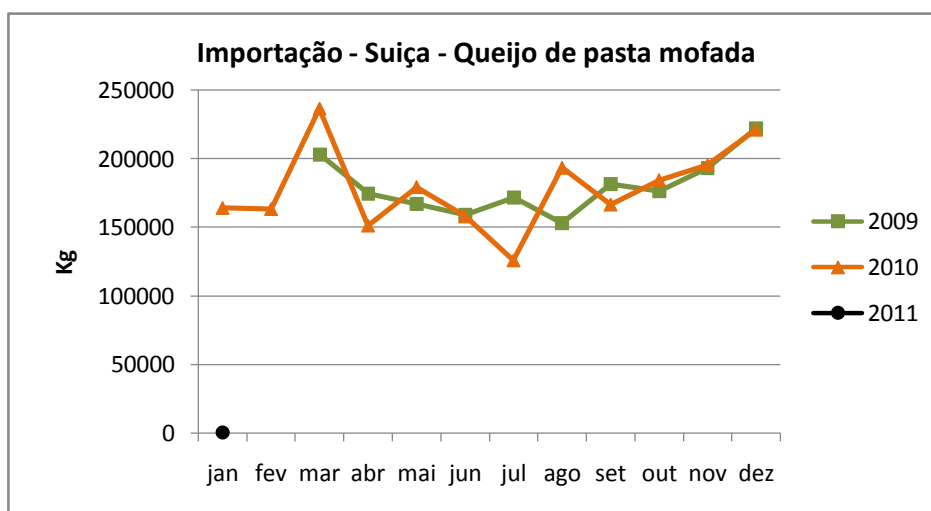


Suíça - Queijo de pasta mofada

Tabela 7. Volume de queijo de pasta mofada importado pela Suíça em 2010/2011.

04.06.40 - Queijo de pasta mofada		
Suíça		
mês/ano	Volume (kg)	Δ% mensal
fev/10	163.465	-
mar/10	236.548	45%
abr/10	151.417	-36%
mai/10	179.429	18%
jun/10	158.056	-12%
jul/10	126.129	-20%
ago/10	193.464	53%
set/10	166.695	-14%
out/10	184.534	11%
nov/10	195.473	6%
dez/10	221.145	13%
jan/11	392	-100%

Figura 7 . Comparação do volume de queijo de pasta mofada importado pela Suíça em 2009,2010 e 2011.

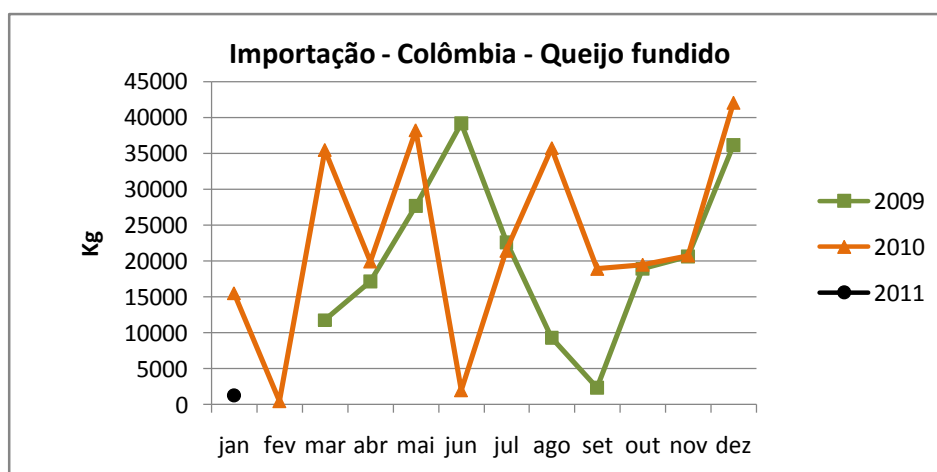


Colômbia - Queijo fundido

Tabela 8. Volume de queijo fundido importado pela Colômbia em 2010/2011.

04.06.30 - Queijo fundido		
Colômbia		
mês/ano	Volume (kg)	Δ% mensal
fev/10	460	-
mar/10	35.463	7609%
abr/10	19.921	-44%
mai/10	38.216	92%
jun/10	1.980	-95%
jul/10	21.409	981%
ago/10	35.721	67%
set/10	18.892	-47%
out/10	19.472	3,1%
nov/10	20.750	6,6%
dez/10	42.034	103%
jan/11	1.280	-97%

Figura 8. Comparação do volume de queijo fundido importado pela Colômbia em 2009, 2010 e 2011.



CAPTAÇÃO

O quadro abaixo apresenta as maiores variações nos volumes totais captados de leite em 2011 comparados à 2010.

MERCADO LÁCTEO		
Captação - até fev/2011 *		
↑	Argentina	16,6%
↑	Irlanda	14,6%
↑	Chile	10,6%
↑	Estônia	7,9%
↓	Romênia	-9,3%
↓	Eslováquia	-2,0%
↓	Austrália	-0,4%
↓	Dinamarca	-0,3%

* percentual calculado com base na variação do volume total captado no ano de 2011 em relação ao volume captado no mesmo período do ano anterior.

Nos quadros e gráficos a seguir serão detalhados os volumes captados de leite por cada país.

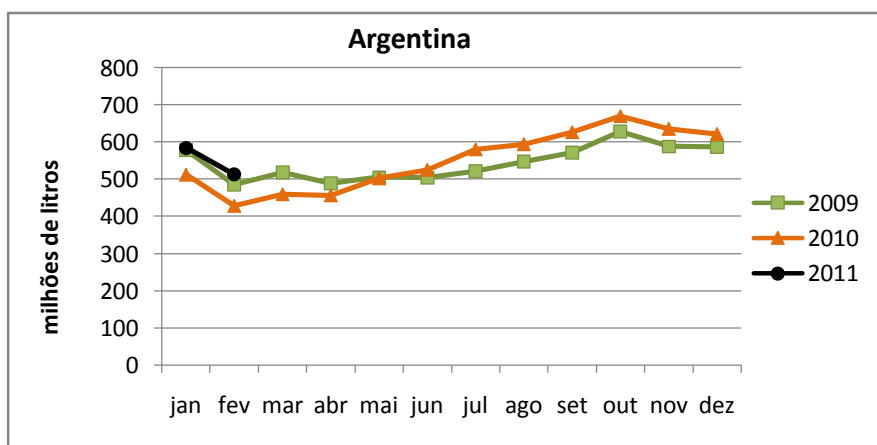
Argentina

Tabela 9. Volume de leite fluido captado mensalmente pela Argentina em 2010/2011.

Argentina		
mês/ano	Volume (milhões de litros)	Δ% *
mar/10	459	-11,4%
abr/10	456	-10,3%
mai/10	502	-8,4%
jun/10	525	-6,3%
jul/10	580	-3,7%
ago/10	594	-2,1%
set/10	626	-0,7%
out/10	669	0,2%
nov/10	635	1,0%
dez/10	621	1,4%
jan/11	584	14,1%
fev/11	512	16,6%

* Variação calculada a partir do total acumulado do período em análise com relação ao total acumulado do mesmo período do ano anterior.

Figura 9. Comparação do volume de leite captado mensalmente pela Argentina em 2009, 2010 e 2011



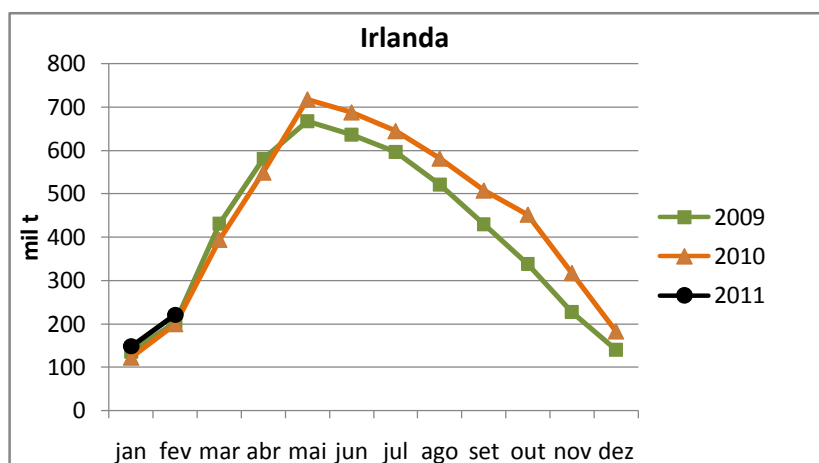
Irlanda

Tabela 10. Volume de leite fluido captado mensalmente pela Irlanda em 2010/2011.

<i>Irlanda</i>		
mês/ano	Volume (mil t)	Δ% *
mar/10	393	-7,2%
abr/10	548	-6,4%
mai/10	717	-1,8%
jun/10	687	0,5%
jul/10	644	1,9%
ago/10	581	3,2%
set/10	507	10,0%
out/10	451	6,9%
nov/10	317	8,4%
dez/10	182	9,1%
jan/11	148	21%
fev/11	220	15%

* Variação calculada a partir do total acumulado do período em análise com relação ao total acumulado do mesmo período no ano anterior.

Figura 10. Comparação do volume de leite captado mensalmente pela Irlanda em 2009, 2010 e 2011.



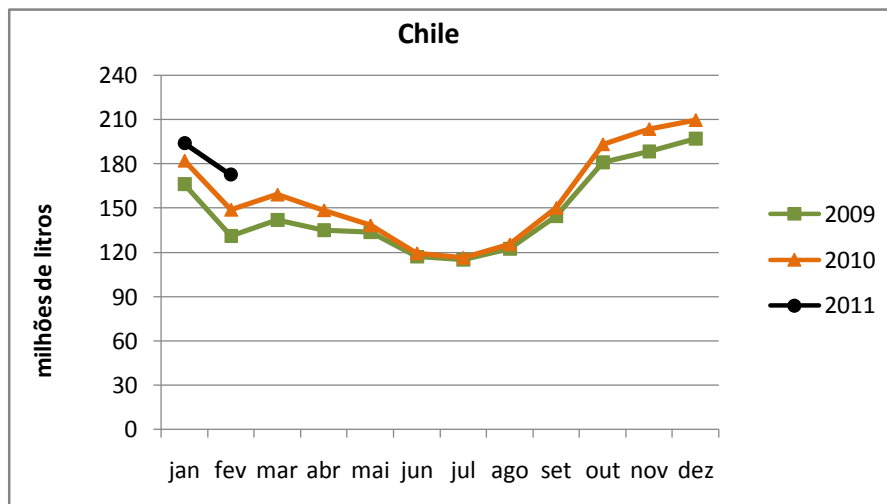
Chile

Tabela 11. Volume de leite fluido captado mensalmente pelo Chile em 2010/2011.

Chile		
mês/ano	Volume (milhões de litros)	Δ% *
mar/10	159	12%
abr/10	148	11%
mai/10	138	9,9%
jun/10	119	8,8%
jul/10	116	7,9%
ago/10	125	7,2%
set/10	150	6,8%
out/10	193	6,8%
nov/10	203	7,0%
dez/10	209	6,9%
jan/11	193	6,4%
fev/11	172	11%

* Variação calculada a partir do total acumulado do período em análise com relação ao total acumulado do mesmo período no ano anterior.

Figura 11. Comparação do volume de leite captado mensalmente pelo Chile em 2009, 2010 e 2011.



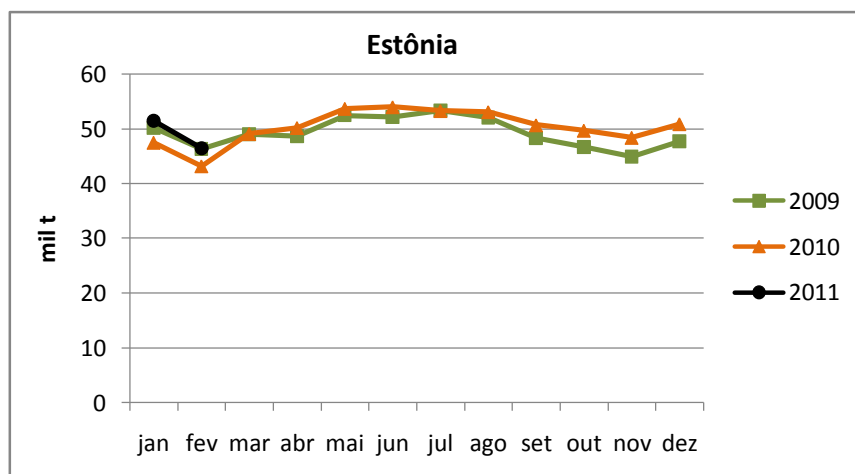
Estônia

Tabela 12. Volume de leite fluido captado mensalmente pela Estônia em 2010/2011.

Estônia		
mês/ano	Volume (mil t)	Δ% *
mar/10	49,1	-3,9%
abr/10	50,2	-2,2%
mai/10	53,7	-1,2%
jun/10	54,0	-0,4%
jul/10	53,3	-0,4%
ago/10	53,1	-0,1%
set/10	50,7	0,5%
out/10	49,7	1,0%
nov/10	48,4	1,6%
dez/10	50,9	2,0%
jan/11	51,5	8,4%
fev/11	46,4	7,9%

* Variação calculada a partir do total acumulado do período em análise com relação ao total acumulado do mesmo período no ano anterior.

Figura 12. Comparação do volume de leite captado mensalmente pela Estônia em 2009, 2010 e 2011.



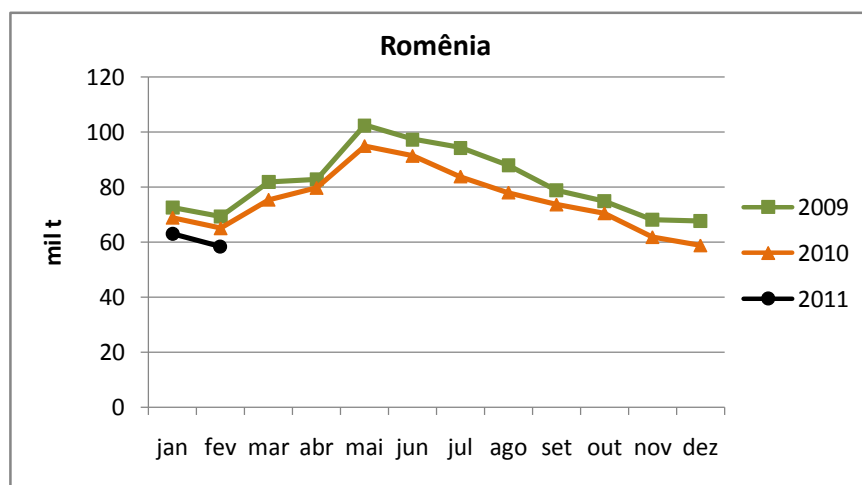
Romênia

Tabela 13. Volume de leite fluido captado mensalmente pela Romênia em 2010/2011.

Romênia		
mês/ano	Volume (mil t)	Δ% *
mar/10	75,3	-6,6%
abr/10	79,6	-5,8%
mai/10	94,9	-6,2%
jun/10	91,3	-6,1%
jul/10	83,8	-6,9%
ago/10	78,0	-7,5%
set/10	73,6	-7,4%
out/10	70,4	-7,3%
nov/10	61,7	-7,4%
dez/10	58,7	-7,8%
jan/11	63,0	-8,4%
fev/11	58,3	-9,3%

* Variação calculada a partir do total acumulado do período em análise com relação ao total acumulado do mesmo período no ano anterior.

Figura 13. Comparação do volume de leite captado mensalmente pela Romênia em 2009, 2010 e 2011.



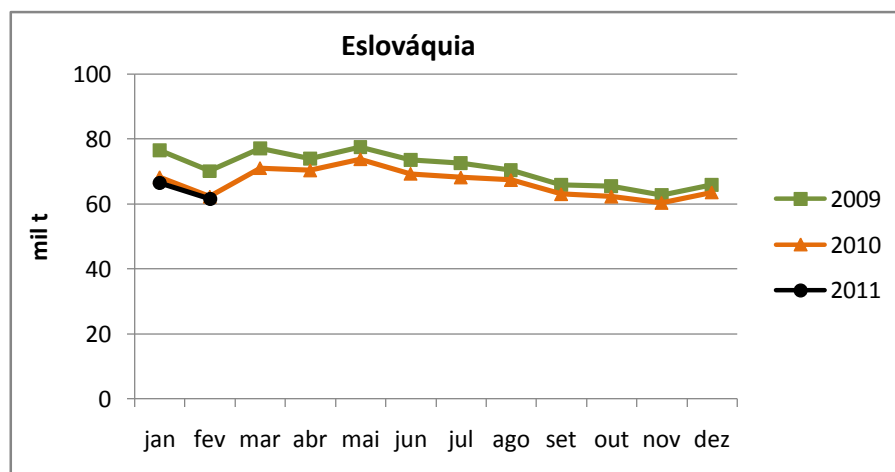
Eslováquia

Tabela 14. Volume de leite fluido captado mensalmente pela Eslováquia em 2010/2011.

<i>Eslováquia</i>		
mês/ano	Volume (mil t)	$\Delta\%$ *
mar/10	71,1	-9,9%
abr/10	70,4	-8,7%
mai/10	73,8	-7,9%
jun/10	69,3	-7,6%
jul/10	68,2	-7,3%
ago/10	67,4	-7,0%
set/10	63,0	-6,7%
out/10	62,3	-6,6%
nov/10	60,3	-6,4%
dez/10	63,6	-6,1%
jan/11	66,4	-2,7%
fev/11	61,5	-2,0%

* Variação calculada a partir do total acumulado do período em análise com relação ao total acumulado do mesmo período no ano anterior.

Figura 14. Comparação do volume de leite captado mensalmente pela Eslováquia em 2009, 2010 e 2011.



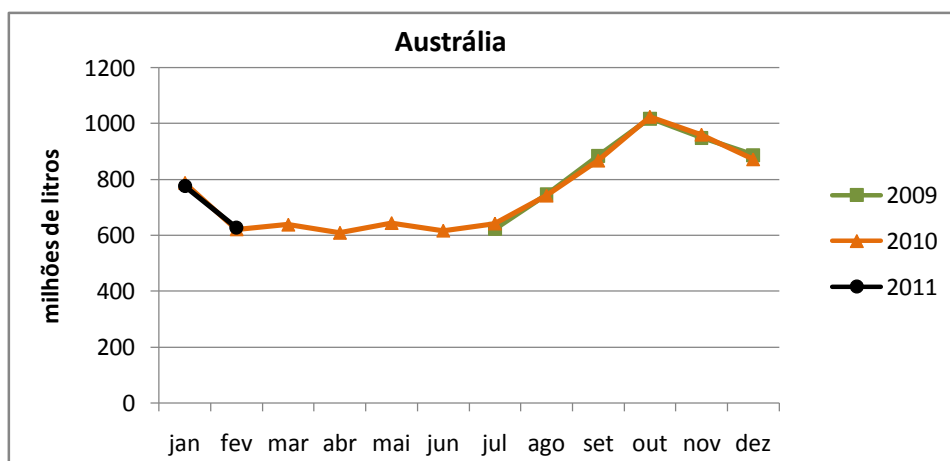
Austrália

Tabela 15. Volume de leite fluido captado mensalmente pela Austrália em 2010/2011.

Austrália		
mês/ano	Volume (milhões de litros)	Δ% *
mar/10	638,1	-
abr/10	609,0	-
mai/10	644,0	-
jun/10	616,7	-
jul/10	642,2	-
ago/10	742,1	-
set/10	867,4	-
out/10	1024,4	-
nov/10	960,4	-
dez/10	872,1	-
jan/11	777,4	-1,3%
fev/11	626,7	-0,4%

* Variação calculada a partir do total acumulado do período em análise com relação ao total acumulado do mesmo período no ano anterior.

Figura 15. Comparação do volume de leite captado mensalmente pela Austrália em 2009, 2010 e 2011.



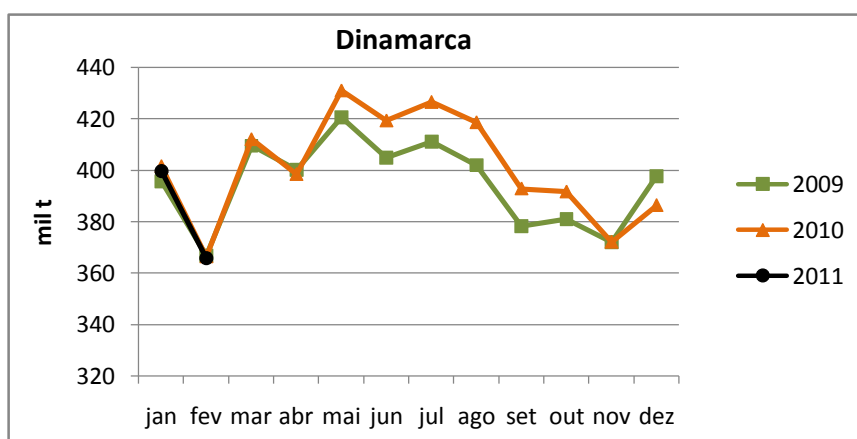
Dinamarca

Tabela 16. Volume de leite fluido captado mensalmente pela Dinamarca em 2010/2011.

<i>Dinamarca</i>		
mês/ano	Volume (mil t)	Δ% *
mar/10	412,1	0,7%
abr/10	398,5	0,4%
mai/10	431,1	0,8%
jun/10	419,4	1,3%
jul/10	426,6	1,7%
ago/10	418,7	2,0%
set/10	392,9	2,2%
out/10	391,7	2,2%
nov/10	372,1	2,0%
dez/10	386,4	1,6%
jan/11	399,6	-0,5%
fev/11	365,8	-0,3%

* Variação calculada a partir do total acumulado do período em análise com relação ao total acumulado do mesmo período no ano anterior.

Figura 16. Comparação do volume de leite captado mensalmente pela Dinamarca em 2009, 2010 e 2011.



Preços

O quadro abaixo apresenta as maiores variações nas cotações de leite e derivados de fevereiro em relação a janeiro.

MERCADO LÁCTEO		
Preços - fev/2011*		
↑	EUA - Cheddar	40,3%
↑	EUA - Manteiga	23,4%
↑	UE - Leite em pó integral	15,8%
↑	UE - Leite em pó desnatado	15,4%
↓	Chile - Leite em pó integral	-5,7%
↓	Brasil - Muçarela	-3,9%
↓	Brasil - Queijo prato	-3,2%
↓	Argentina - Leite cru	-0,7%

* percentual calculado com base na diferença de preços do mês de fevereiro com relação ao mês anterior.

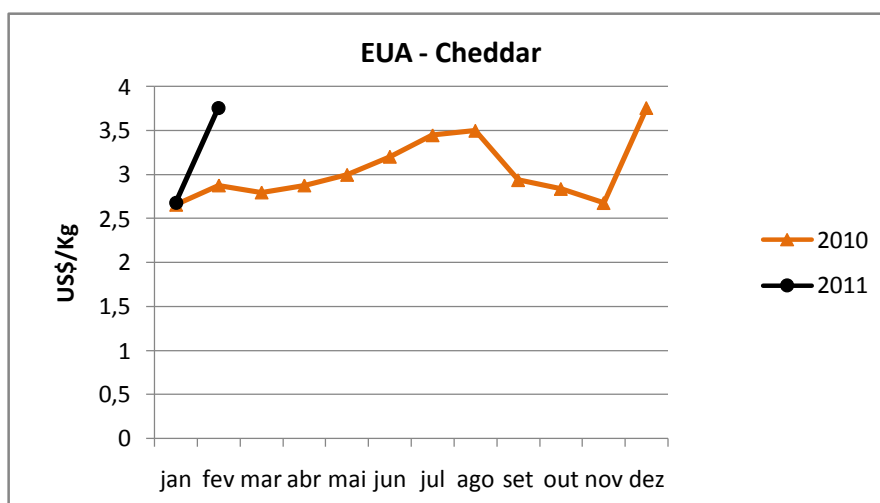
Nos quadros e gráficos a seguir serão detalhados os preços de leite e derivados por cada país.

EUA - Cheddar

Tabela 17. Preços mensais do queijo cheddar dos EUA em 2010/2011.

EUA - Cheddar		
mês/ano	(US\$/Kg)	Δ% mensal
mar/10	2,66	-
abr/10	2,88	8,3%
mai/10	2,80	-2,8%
jun/10	2,88	2,9%
jul/10	3,00	4,2%
ago/10	3,21	6,9%
set/10	3,45	7,6%
out/10	3,50	1,5%
nov/10	2,94	-16%
dez/10	2,84	-3,4%
jan/11	2,68	-5,6%
fev/11	3,76	40%

Figura 17. Comparação dos preços do queijo cheddar dos EUA em 2010 e 2011.

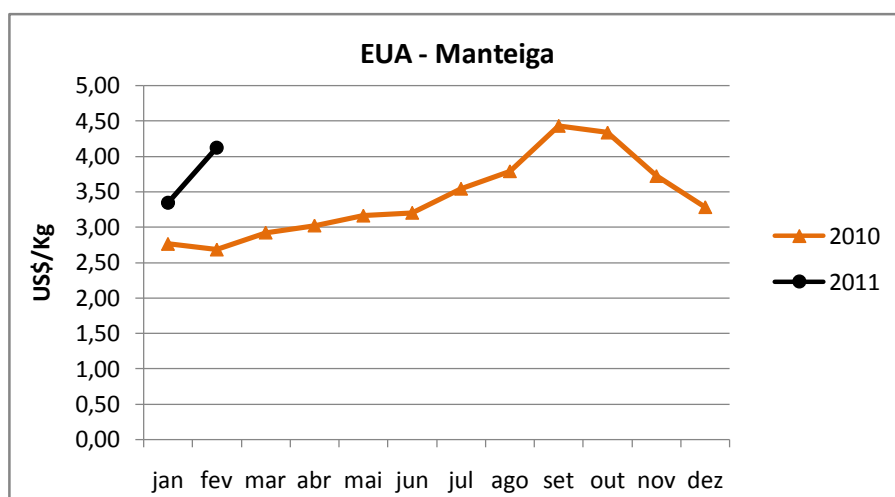


EUA - Manteiga

Tabela 18. Preços mensais da manteiga dos EUA em 2010/2011.

<i>EUA - Manteiga</i>		
mês/ano	(US\$/Kg)	Δ% mensal
mar/10	2,92	-
abr/10	3,02	3,4%
mai/10	3,16	4,6%
jun/10	3,20	1,3%
jul/10	3,54	11%
ago/10	3,79	7,0%
set/10	4,43	17%
out/10	4,34	-2,1%
nov/10	3,72	-14%
dez/10	3,28	-12%
jan/11	3,34	1,8%
fev/11	4,12	23%

Figura 18. Comparação dos preços da manteiga dos EUA em 2010 e 2011.

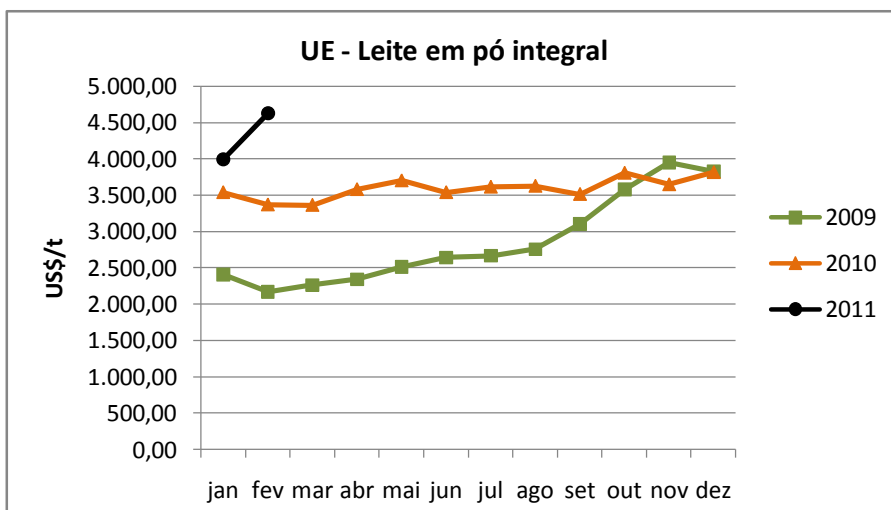


UE- Leite em pó integral

Tabela 19. Preços mensais do leite em pó integral da UE em 2010/2011.

UE - Leite em pó integral		
mês/ano	(US\$/t)	Δ% mensal
mar/10	3.363	-
abr/10	3.579	6,4%
mai/10	3.700	3,4%
jun/10	3.538	-4,4%
jul/10	3.613	2,1%
ago/10	3.625	0,3%
set/10	3.513	-3,1%
out/10	3.804	8,3%
nov/10	3.646	-4,2%
dez/10	3.813	4,6%
jan/11	3.994	4,7%
fev/11	4.625	16%

Figura 19. Comparação dos preços do leite em pó integral da UE em 2009, 2010 e 2011.

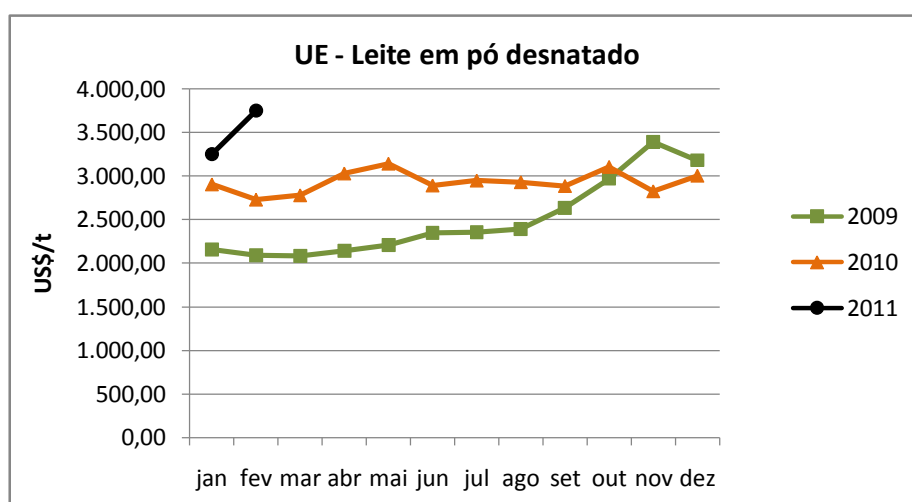


UE - Leite em pó desnatado

Tabela 20. Preços mensais de leite em pó desnatado da UE em 2010/2011.

UE - Leite em pó desnatado		
mês/ano	(US\$/t)	Δ% mensal
mar/10	2.775	-
abr/10	3.025	9,0%
mai/10	3.138	3,7%
jun/10	2.888	-8,0%
jul/10	2.944	1,9%
ago/10	2.925	-0,6%
set/10	2.881	-1,5%
out/10	3.100	7,6%
nov/10	2.821	-9,0%
dez/10	3.000	6,3%
jan/11	3.250	8,3%
fev/11	3.750	15,4%

Figura 20. Evolução dos preços de leite em pó desnatado da UE em 2009, 2010 e 2011.

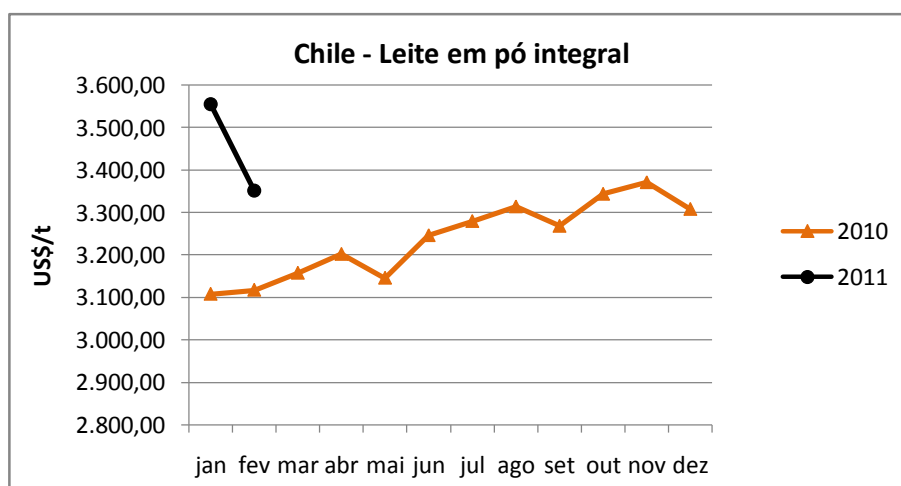


Chile - Leite em pó integral

Tabela 21. Preços mensais do leite em pó integral do Chile em 2010/2011.

<i>Chile - Leite em pó integral</i>		
mês/ano	(US\$/t)	Δ% mensal
mar/10	3.158	-
abr/10	3.202	1,4%
mai/10	3.146	-1,8%
jun/10	3.247	3,2%
jul/10	3.280	1,0%
ago/10	3.315	1,1%
set/10	3.269	-1,4%
out/10	3.345	2,3%
nov/10	3.372	0,8%
dez/10	3.309	-1,9%
jan/11	3.555	7,4%
fev/11	3.352	-5,7%

Figura 21. Comparação dos preços do leite em pó integral do Chile em 2010 e 2011.

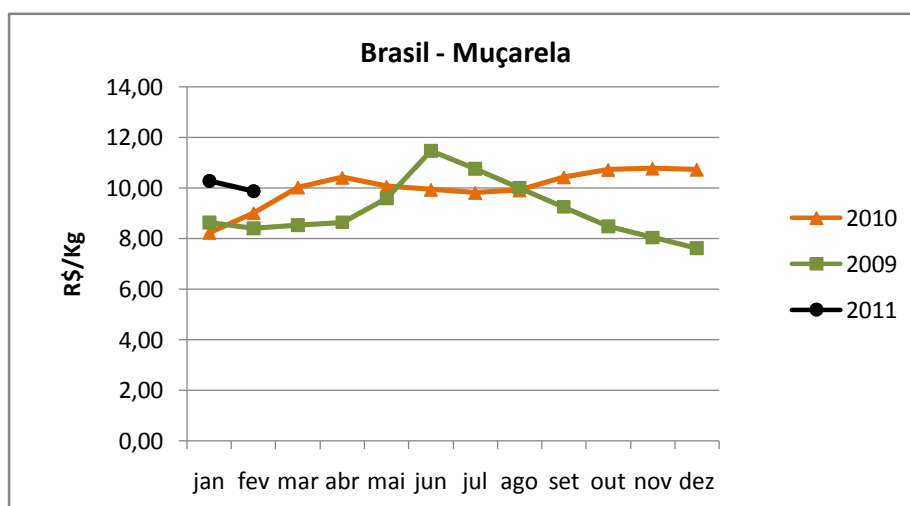


Brasil - Muçarela

Tabela 22. Preços mensais da muçarela do Brasil em 2010/2011.

<i>Brasil - Muçarela</i>		
mês/ano	(R\$/Kg)	Δ% mensal
mar/10	10,02	-
abr/10	10,41	3,9%
mai/10	10,05	-3,4%
jun/10	9,93	-1,2%
jul/10	9,81	-1,2%
ago/10	9,90	1,0%
set/10	10,43	5,3%
out/10	10,72	2,8%
nov/10	10,77	0,5%
dez/10	10,73	-0,4%
jan/11	10,28	-4,2%
fev/11	9,88	-3,9%

Figura 22. Comparação dos preços da muçarela do Brasil em 2009, 2010 e 2011.

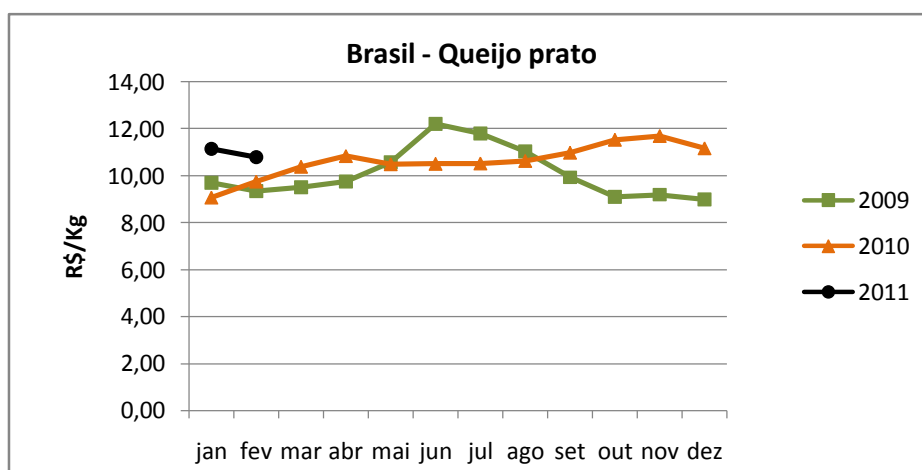


Brasil - Queijo prato

Tabela 23. Preços mensais do queijo prato do Brasil em 2010/2011.

Brasil - Queijo prato		
mês/ano	(R\$/Kg)	Δ% mensal
mar/10	10,37	-
abr/10	10,83	4,4%
mai/10	10,48	-3,2%
jun/10	10,50	0,2%
jul/10	10,52	0,2%
ago/10	10,62	1,0%
set/10	10,97	3,3%
out/10	11,52	5,0%
nov/10	11,68	1,4%
dez/10	11,16	-4,5%
jan/11	11,14	-0,2%
fev/11	10,78	-3,2%

Figura 23. Comparação dos preços do queijo prato do Brasil em 2009, 2010 e 2011.



Argentina - Leite cru

Tabela 24. Preços mensais do leite cru da Argentina em 2010/2011.

Argentina - Leite cru		
mês/ano	(Pesos/litro)	Δ% mensal
mar/10	1,20	-
abr/10	1,31	9,1%
mai/10	1,41	8,3%
jun/10	1,40	-0,7%
jul/10	1,36	-2,9%
ago/10	1,32	-2,9%
set/10	1,32	-0,3%
out/10	1,33	0,4%
nov/10	1,35	1,7%
dez/10	1,38	2,4%
jan/11	1,42	2,8%
fev/11	1,41	-0,7%

Figura 24. Evolução dos preços do leite cru da Argentina em 2010 e 2011.

