

Salários sobem e Custo de Produção de Leite cresce 2,4% em janeiro

Paulo do Carmo Martins

Samuel José de Magalhães Oliveira

Manuela Sampaio Lana

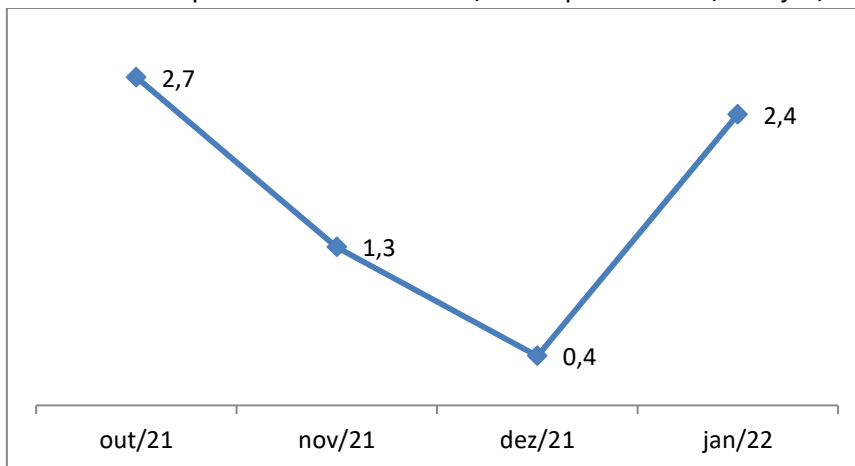
Alziro Vasconcelos Carneiro

Após desaceleração no crescimento dos custos de produção do leite no último trimestre de 2021, o primeiro mês do ano apresentou crescimento da inflação, desta vez puxada pelo reajuste da mão-de-obra. Em janeiro, o ICPLeite/Embrapa cresceu 2,4%. No acumulado em doze meses, a inflação dos custos de produção atingiu 25,4%, ultrapassando a inflação acumulada em dezembro de 2021.

A retomada da aceleração inflacionária

O custo de produção de leite vinha apresentando desaceleração no crescimento dos preços de insumos e serviços usados para a produção de leite a partir de outubro de 2021. Mas, esta tendência foi interrompida em janeiro e os custos de produção subiram 2,4% conforme o Gráfico 1.

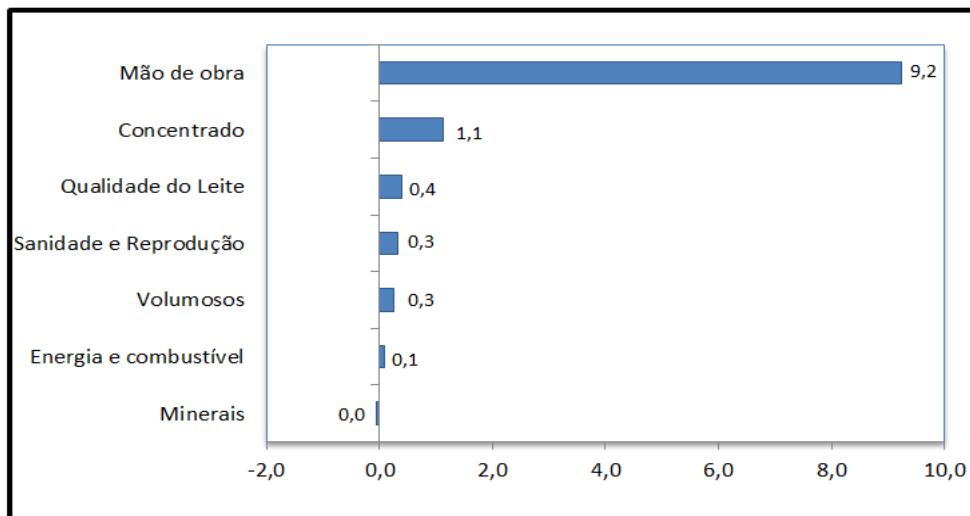
Gráfico 1. Comportamento do ICPLeite/Embrapa entre out/21 e jan/22.



Fonte: Embrapa (2022).

O principal grupo responsável pelo crescimento de custos em janeiro foi *Mão de obra*, cujos salários tiveram reajuste anual por força de lei. Todos os demais grupos apresentaram variações menores que o ICPLeite/Embrapa, incluindo os grupos de alimentação, recordistas de aumento de 2021. Em janeiro, os preços do grupo *Concentrado* variaram 1,1%, *Volumosos* 0,3% e *Minerais* registrou queda de -0,1%. Os demais grupos que compõem o ICPLeite/Embrapa registraram variações próximas de zero e pouco impactaram os custos no mês, conforme Gráfico 2.

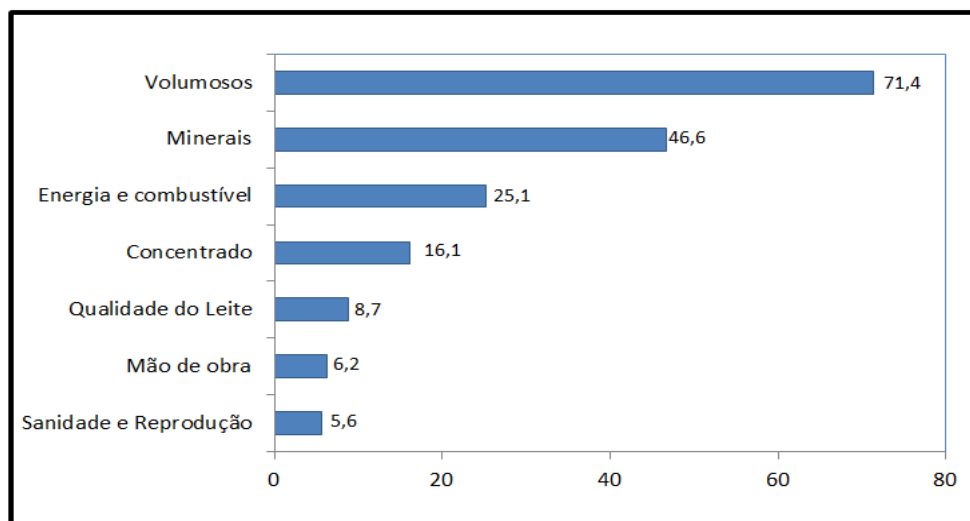
Gráfico 2. Variações dos grupos que compõem o ICPLeite/Embrapa em jan/22.



Fonte: Embrapa (2022).

Nos últimos doze meses o ICPLeite/Embrapa acumulou um crescimento de custos de 25,4%, com destaques para o grupo *Volumosos*, que teve os custos alterados em 71,4%, em função da variação dos preços dos adubos e defensivos. O grupo *Minerais* registrou a segunda maior alta, com taxa anual acumulada em 46,6%, seguido por *Energia e Combustível* (25,1%). Os grupos *Concentrado* e *Mão de Obra*, dois itens de peso expressivo no cálculo do ICPLeite/Embrapa, tiveram variação anual de 16,1% e 6,2%. *Qualidade do Leite* e *Sanidade e Reprodução* acumularam respectivamente variações de 8,7% e 5,6%.

Gráfico 3. Variações acumuladas de 12 meses dos grupos do ICPLeite/Embrapa.



Fonte: Embrapa (2022).